



**CHILE LO
HACEMOS
TODOS**



*Al servicio
de las personas
y las naciones*

IN CONTRIBUTION TO THE

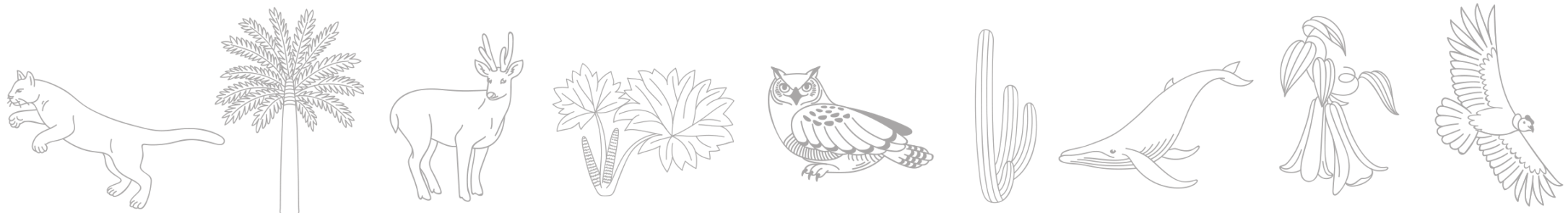
NDC 
PARTNERSHIP

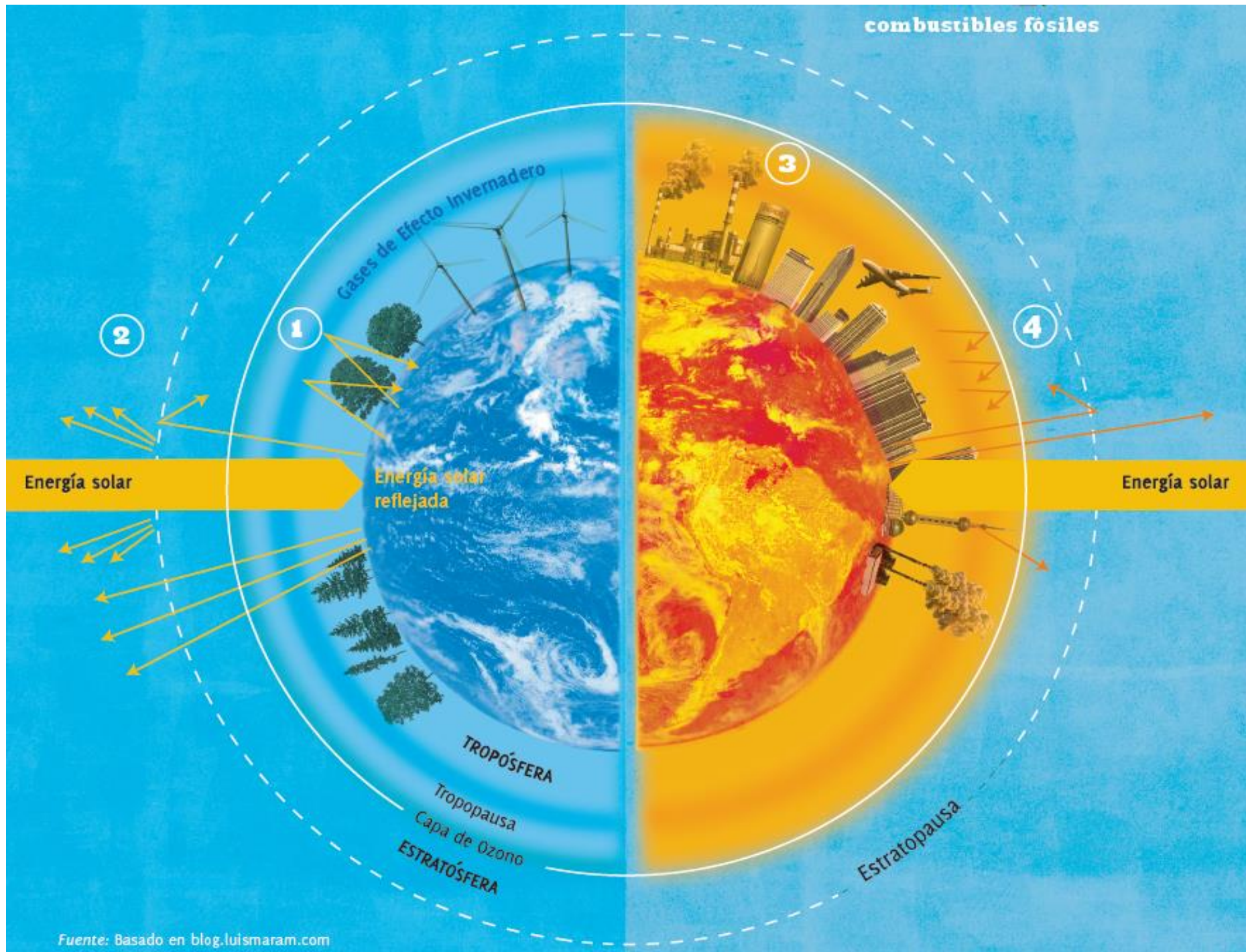
*ACCELERATING CLIMATE
AND DEVELOPMENT ACTION*



Taller CCS

24 de junio del 2019





Polar vortex: cold that has killed dozens to give way to 'spring-like' weather



30 January 2019



Nearly a billion people facing high exposure to climate change effects, Global Peace Index finds

The World By Tracey Shelton and Yvonne Yong

Posted earlier today at 2:40am



Arctic sea ice extent just hit a record low for early June; worse may come



Santiago registró ayer la temperatura más alta de agosto en los últimos 41 años

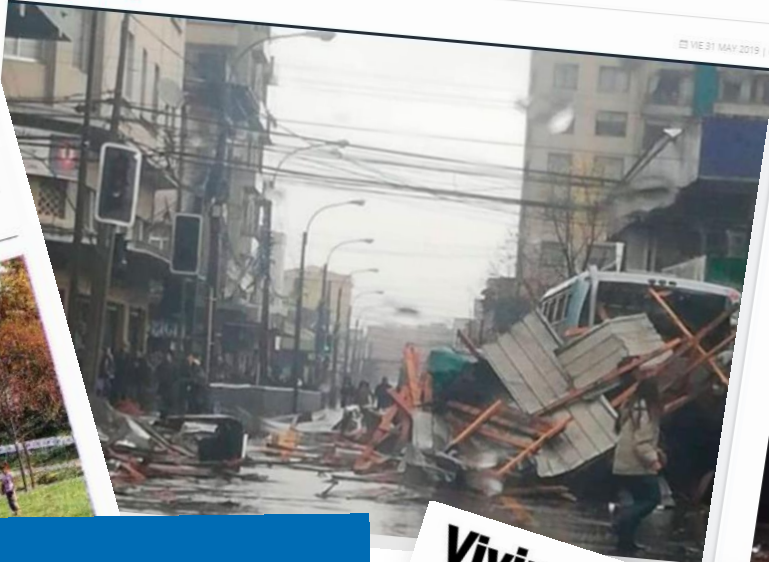
► A las 16.30, el termómetro marcó 31°, cifra que no se registraba en este mes desde 1973.

► El fenómeno se repitió entre las regiones de Coquimbo y O'Higgins. Ovalle marcó 36°.



Meteorología anuncia que "células tormentosas" se dirigen hacia el norte del Biobío

Autor: Angélica Baeza



NACIONAL

Arica y Parinacota en alerta roja por desborde de ríos

Las crecidas de los caudales producto de las lluvias han provocado que más de mil personas sean evacuadas en la región del norte de Chile. La Oficina Nacional de Emergencias también informa de desprendimientos de rocas y cortes de caminos.

Diario Uchile Viernes 1 de febrero 2019 9:13 hrs.



NACIONAL

Más de 30 incendios forestales siguen consumiendo los bosques de Chile este domingo

Entre la Región Metropolitana y Aysén se registran 2 fallecidos, 7 lesionados, 55 damnificados, 23 albergados y 31 viviendas destruidas.



Vivimos la década más calurosa

Informe de la NASA afirma que la temperatura media ha subido 0,6° desde el siglo XX.



Alza del nivel del mar podría afectar a Valpo, Viña y Concón

Según mapas realizados por la organización estadounidense Climate Central, la profundidad del agua en la costa podría aumentar entre seis y ocho metros de aquí a fin de siglo. Expertos locales llaman a la calma y aterrizan proyecciones

Sebastián Paredes Contreras
sparedes@redincubadora.cl

El cambio climático puede ser un problema en nuestras costas. Los procesos sísmicos (intersísmicos y co-sísmicos) pueden producir alzamientos o hundimientos del litoral mucho más severos como por ejemplo lo



EN INTERNET

Unidad puede tener acceso a los mapas de Climate Central ingresando al sitio <https://es2.climatecentral.org/>

hay desembocadura en el río Maipo o en los ríos como El Yali o que si bien y probablemente vinculados a los efectos de mareas altas no sabemos relaciones con el climático".

Aún así, Winckler señala nuevos proyectos de infraestructura con diseño urbano y reguladores con

Marejadas causan millonarios daños en Región de Valparaíso

► Sistema frontal afectó la costa entre las regiones de Coquimbo y Biobío del Mar se registraron olas de 4 a 6 metros.

Riesgos



Nuevas normativas



Eventos extremos

Vulnerabilidad de la cadena de valor



Aumento del precio de recursos



Barreras de mercado



Oportunidades



Innovación

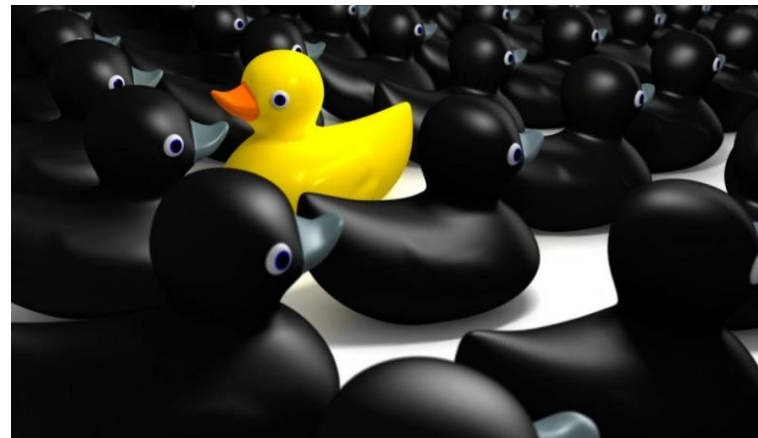


Ahorros económicos

Mejora reputacional



Identificación de nuevos mercados



Elemento diferenciador

Resiliencia del negocio







HuellaChile



Supported by:



based on a decision of the German Bundestag





HuellaChile

Eje
Mitigación
PANCC



Meta
Mitigación
NDC



NDC Support
Programme

LECB

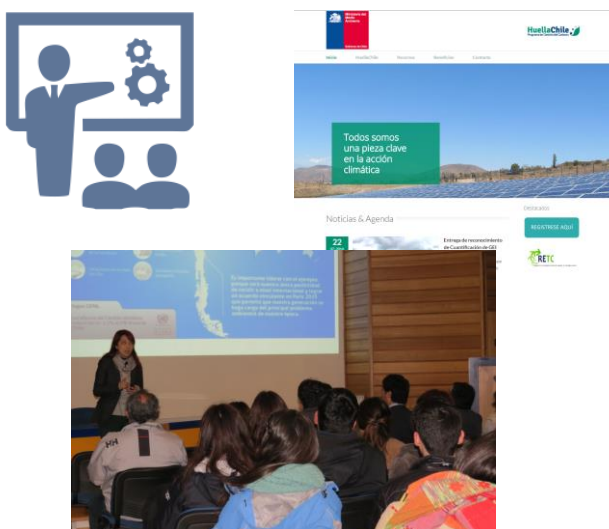


Fomentar el cálculo, reporte y gestión de gases de efecto invernadero (GEI) en organizaciones del sector público y privado.

Herramienta de cálculo en línea y gratuita (VU)



Apoyo técnico



Reconocimiento según nivel de gestión

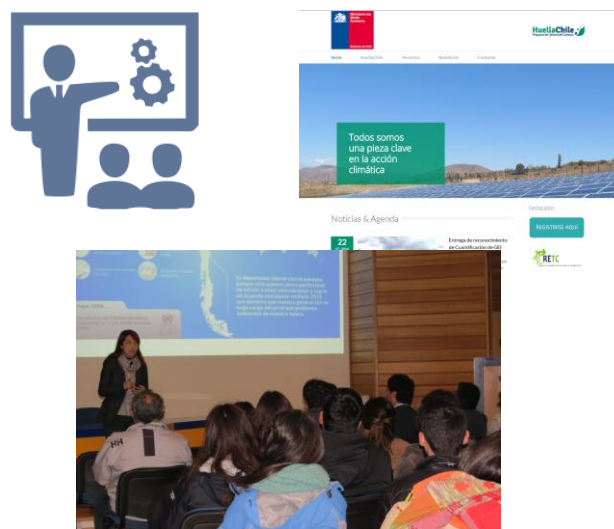


Fomentar el cálculo, reporte y **gestión** de gases de efecto invernadero (GEI) en organizaciones del sector público y privado.

Herramienta de cálculo en línea y gratuita (VU)

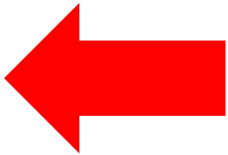


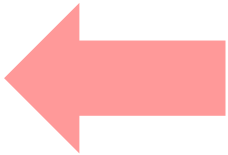
Apoyo técnico



Reconocimiento según nivel de gestión







Cuantificación de GEI

Cuantificar y reportar emisiones de GEI utilizando la herramienta del programa HuellaChile



Reducción de GEI

Cuantificar y reportar reducciones de emisiones de GEI generadas por acciones implementadas en la organización



Neutralización de GEI

Reducir emisiones de GEI por acciones implementadas y, adicionalmente, adquirir créditos de carbono de proyectos nacionales



Excelencia en la gestión

Cumplir con reducción y con al menos cuatro de los siguientes atributos:

- Compromiso
- Cooperación
- Sensibilización
- Co-beneficios
- Mejora continua
- Proactividad
- Neutralización



¿Cómo calcular la Huella de Carbono?



Datos de
Actividad



Factor de
emisión



Emisiones
GEI

Emisiones
GEI



Potencial de
calentamiento
Global (PCG)



Emisiones CO_{2eq}





Nombre	Acrónimo	PCM 100 años
Dióxido de carbono	CO ₂	1
Metano	CH ₄	25
Óxido nitroso	N ₂ O	298
Hidrofluorocarbonos	HFCs	100 – 11.000
Perfluorocarbonos	PFCs	100 – 11.000
Hexafluoruro de azufre	SF ₆	22.800
Trifluoruro de nitrógeno	NF ₃	17.200



NCh ISO 14064/1:2013



Fuente: <http://www.co2cero.co/cambio-climatico-y-sostenibilidad/>

Alcance	Código	Categorías
1: Emisiones directas de GEI	1A	Fuentes fijas
	1B	Fuentes móviles
	1C	Emisiones de procesos
	1D	Emisiones fugitivas
	1E	Uso de suelo, cambio de uso de suelo y forestal
2: Emisiones GEI de energía indirecta	2A	Adquisición de electricidad (oficinas y alumbrado público)
	2B	Pérdidas por transmisión y distribución
	2C	Adquisición de vapor, calefacción, refrigeración y aire comprimido
3: Otras emisiones de GEI	3A	Bienes y servicios adquiridos (agua, papel y/o tintas de impresión)
	3B	Movilización de personas
	3C	Transporte de carga
	3D	Tratamiento y/o disposición de residuos (vertedero/relleno, reciclaje)
	3E	Otros



Cuantificación de GEI

Cuantificar y reportar emisiones de GEI utilizando la herramienta del programa HuellaChile



- Estar registrado en el Programa HuellaChile
- Cuantificar la Huella de Carbono de un año base y emitir un reporte de cuantificación de emisiones
- Verificar el cálculo por medio de una tercera parte independiente
- Enviar la información al correo de huellachile@mma.gob.cl

Cuantificación de GEI

Cuantificar y reportar emisiones de GEI utilizando la herramienta del programa HuellaChile



Reducción de GEI

Cuantificar y reportar reducciones de emisiones de GEI generadas por acciones implementadas en la organización



Neutralización de GEI

Reducir emisiones de GEI por acciones implementadas y, adicionalmente, adquirir créditos de carbono de proyectos nacionales



Excelencia en la gestión

Cumplir con reducción y con al menos cuatro de los siguientes atributos:

- Compromiso
- Cooperación
- Sensibilización
- Co-beneficios
- Mejora continua
- Proactividad
- Neutralización





HuellaChile
Programa de Gestión del Carbono



IN CONTRIBUTION TO THE
NDC PARTNERSHIP
ACCELERATING CLIMATE
AND DEVELOPMENT ACTION

Supported by:
Federal Ministry
for the Environment, Nature Conservation
and Nuclear Safety
based on a decision of the German Bundestag



Federal Ministry
for Economic Cooperation
and Development



**CHILE LO
HACEMOS
TODOS**

huellachile@mma.gob.cl
www.huellachile.cl

