



LÍNEA TEMÁTICA
ECONOMÍA CIRCULAR



ACCION
EMPRESAS

20 años
IMPULSANDO
LA SOSTENIBILIDAD
EMPRESARIAL

APL Cero residuos a eliminación

Avances

03.06.2020



APL Cero residuos a eliminación

Objetivo y metas

- **Objetivo general**

Reducir los volúmenes de residuos sólidos que son eliminados, mediante la introducción de prácticas de economía circular, de modo de evitar su generación o aumentar su valorización

1. Compromiso corporativo para lograr cero residuos a eliminación

2. Diagnósticos de gestión de residuos sólidos

3. Implementación de un plan de gestión de residuos

4. Diseño y difusión de una guía con los pasos para llegar a cero residuos

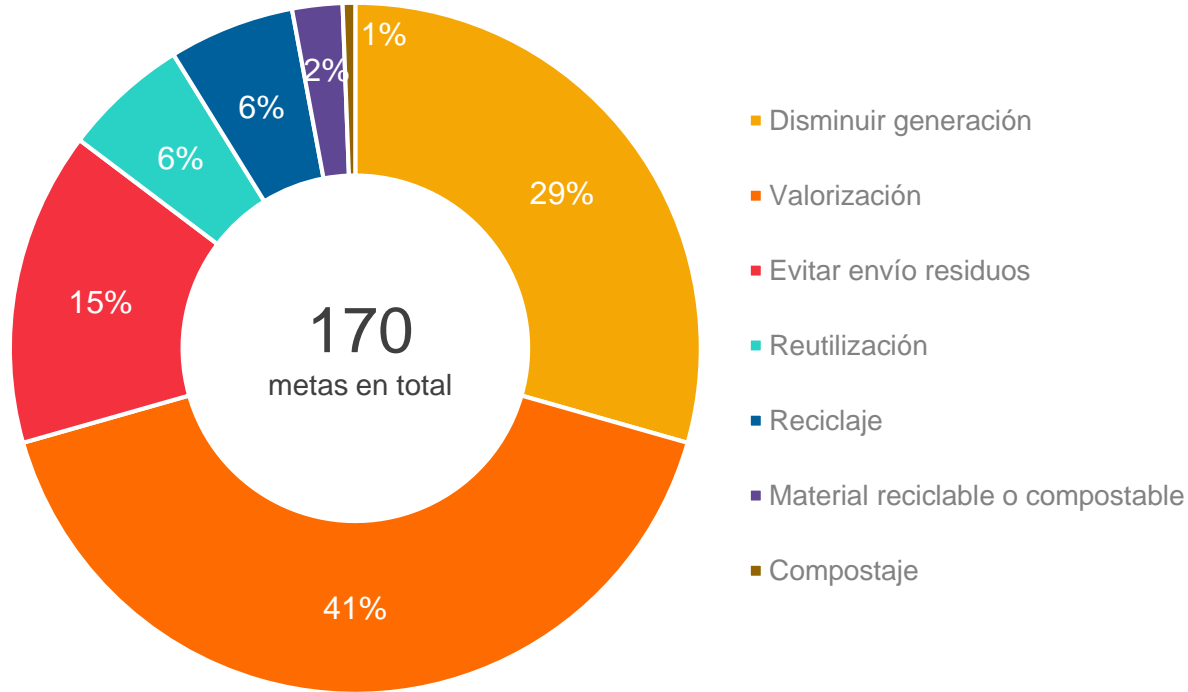
5. Piloto sello cero residuos a relleno sanitario del MMA

6. Implementación de indicadores clave de sostenibilidad



Metas de reducción de residuos enviados a eliminación

Acción 3.2. Definición de una o más metas cuantificables de reducción de los flujos de residuos a eliminación

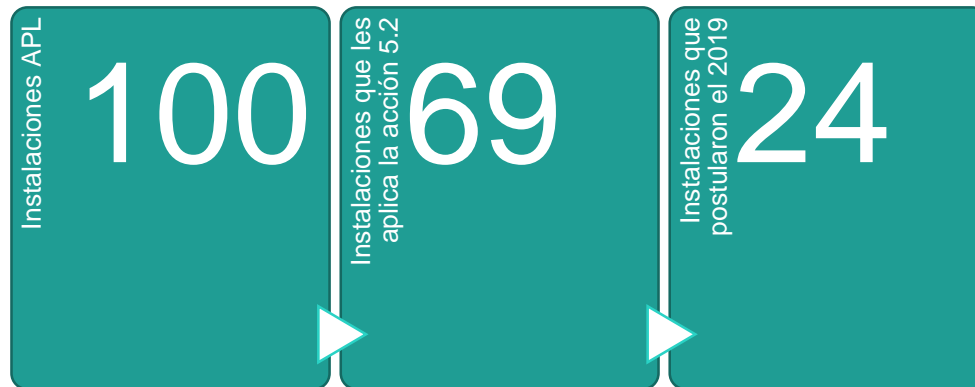


*Instalaciones con metas validadas: 65



Sello Cero Residuos a Relleno Sanitario

Acción 5.2. 5.2 Postulación piloto Sello Cero Residuos MMA

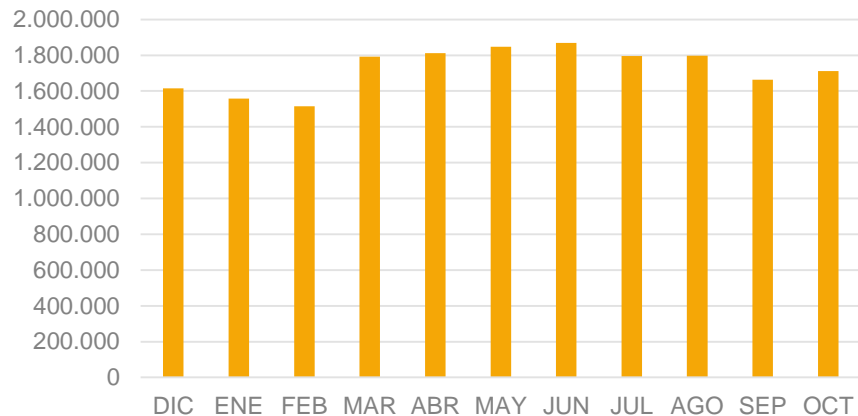


NIVEL	N° de instalaciones
Básico	6
Medio	8
Avanzado	10

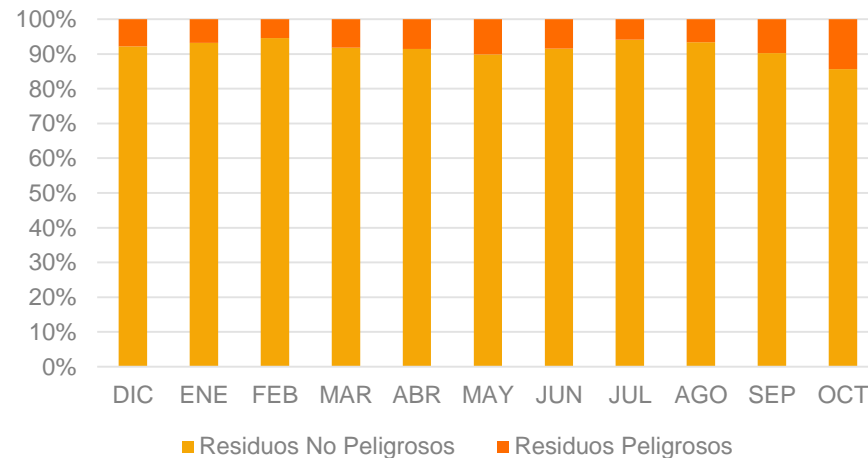
Indicadores claves de sostenibilidad

Generación de residuos

Toneladas totales al mes



% Residuos NP y P

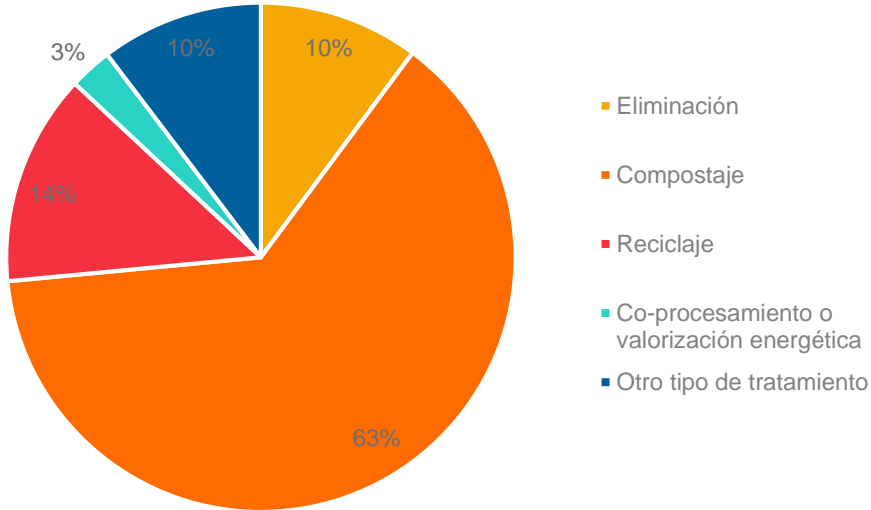


* Datos de 70 instalaciones

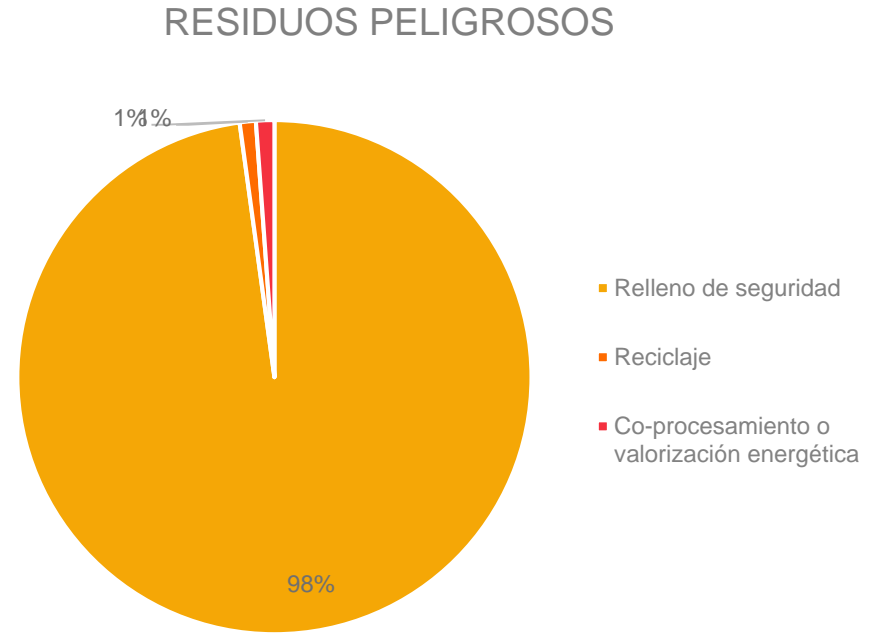


Indicadores claves de sostenibilidad

Tipo de tratamiento – promedio dic.2018 a oct.2019



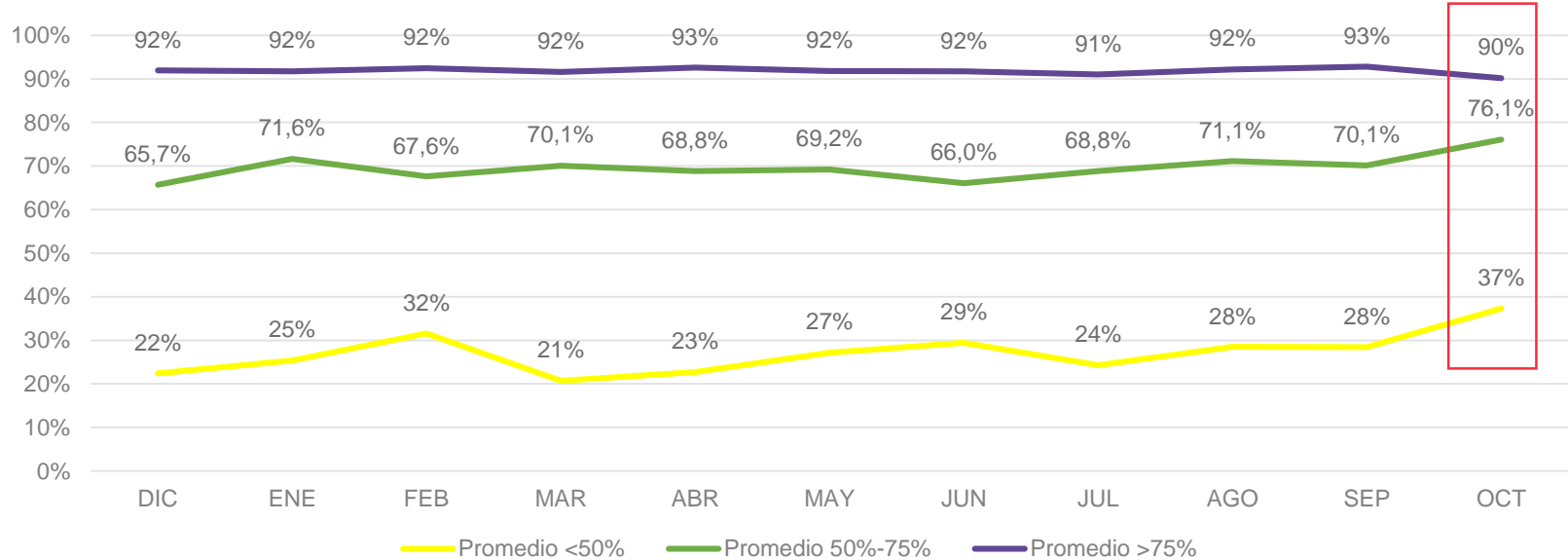
RESIDUOS NO PELIGROSOS



Indicadores claves de sostenibilidad

Valorización total de residuos sólidos

Promedio Valorización Residuos dic.2018 - oct.2019



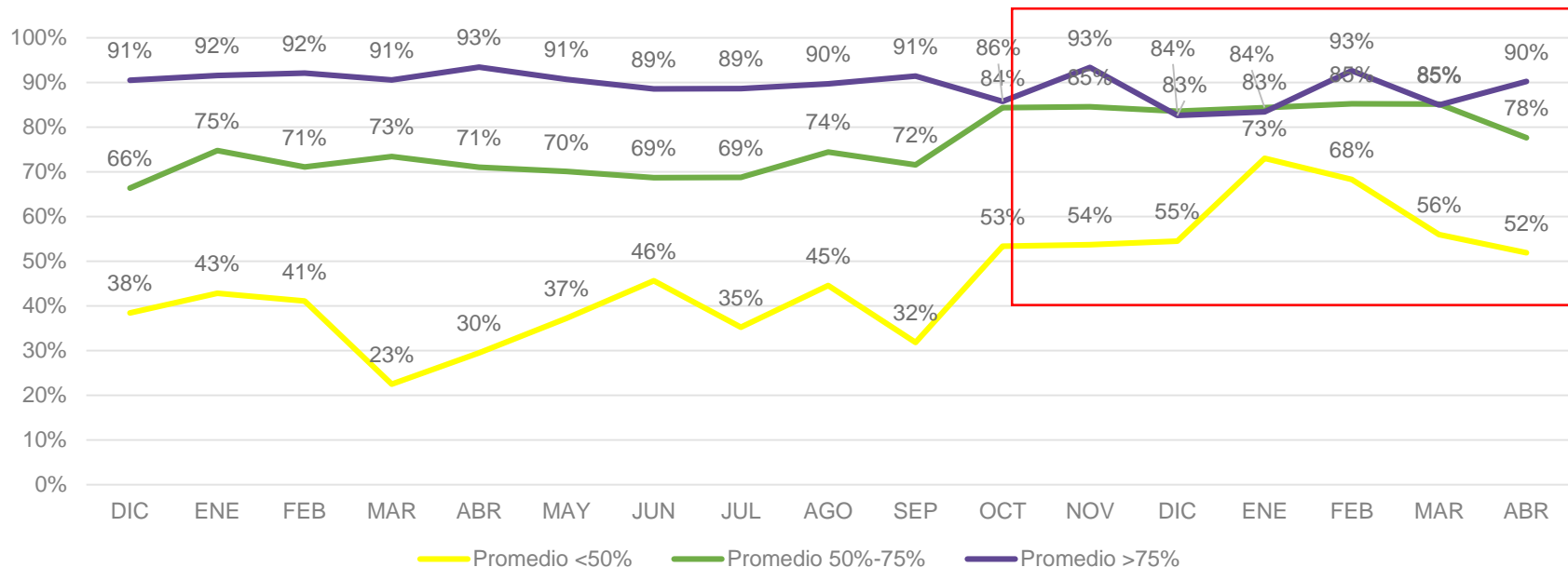
* Clasificación realizada según el % de valorización reportado el primer mes de implementación del APL

Del total de 70 instalaciones, 35 reportaron un porcentaje de valorización inicial inferior al 50%, 12 instalaciones entre 50% y 75% y 23 sobre el 75%

Indicadores claves de sostenibilidad

Valorización total de residuos sólidos

Promedio Instalaciones dic.18 – abr.2020



* Clasificación realizada según el % de valorización reportado el primer mes de implementación del APL

Del total de 21 instalaciones, 5 reportaron un porcentaje de valorización inferior al 50%, 6 instalaciones entre 50% y 75% y 10 sobre el 75%

ACCION
EMPRESAS

20 años

IMPULSANDO
LA SOSTENIBILIDAD
EMPRESARIAL





LÍNEA TEMÁTICA
ECONOMÍA CIRCULAR

