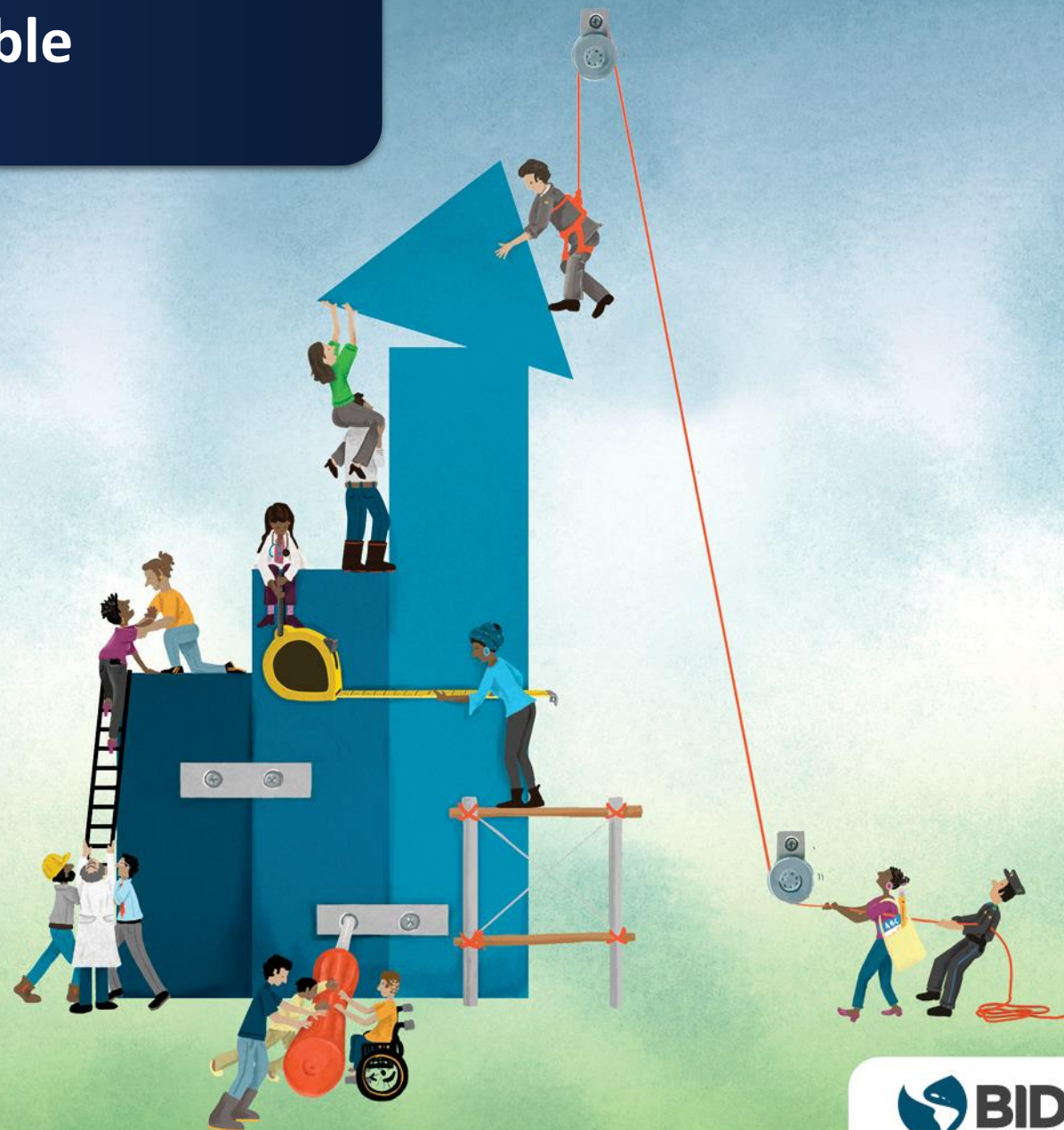


XXIV Encuentro de Desarrollo Sostenible

# Construyendo Confianza

Carlos Scartascini  
Banco Interamericano de Desarrollo

Santiago, Chile  
15 de Octubre de 2024

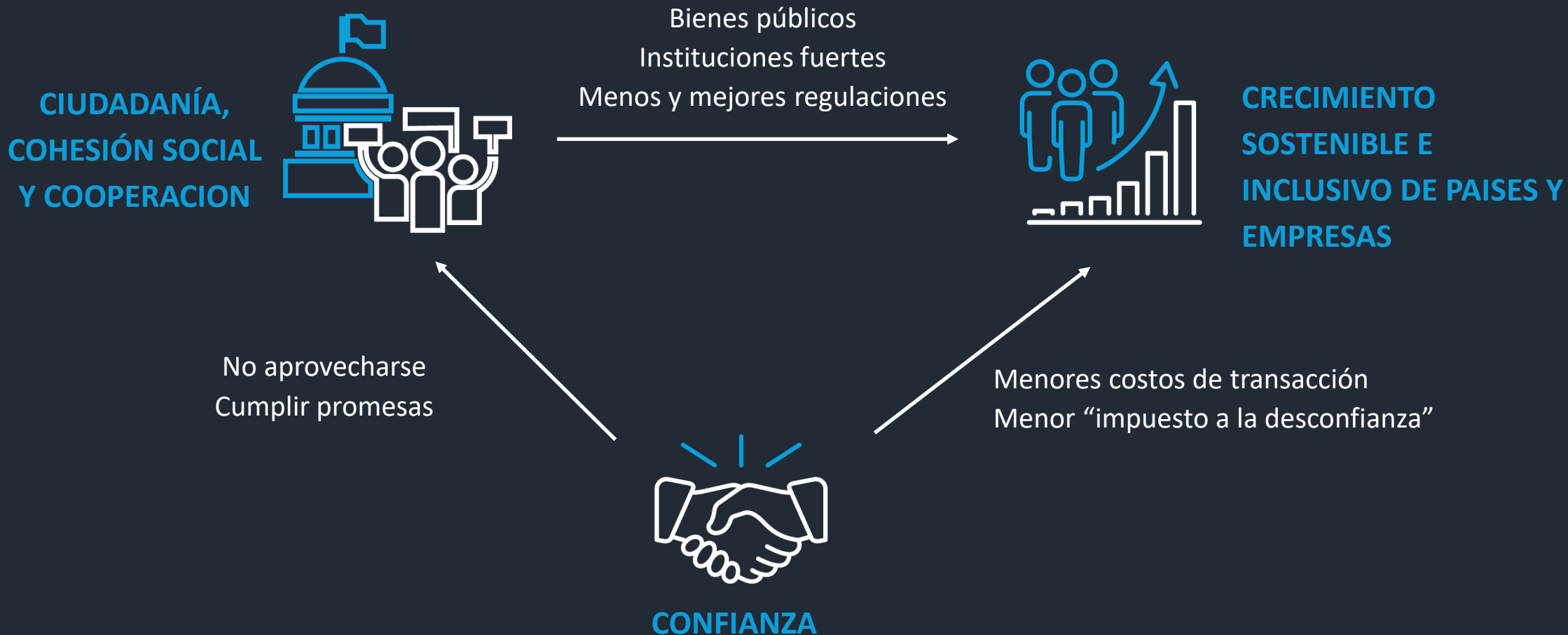


## ¿QUÉ ENTENDEMOS POR **CONFIANZA**?

---

La confianza se refiere a la **creencia** de que los **demás** no actuarán de manera **oportunista**

# SIN CONFIANZA NO HAY DESARROLLO



# EL ARGUMENTO CONCEPTUAL

CIUDADANÍA



CRECIMIENTO  
SOSTENIBLE E  
INCLUSIVO



CONFIANZA

Mayor confianza reduce los  
costos de transacción y  
control

# LA DESCONFIANZA ES UN IMPUESTO AL DESARROLLO



**Oferta Laboral**  
**GUARDIAS DE SEGURIDAD**

Requisitos Generales:

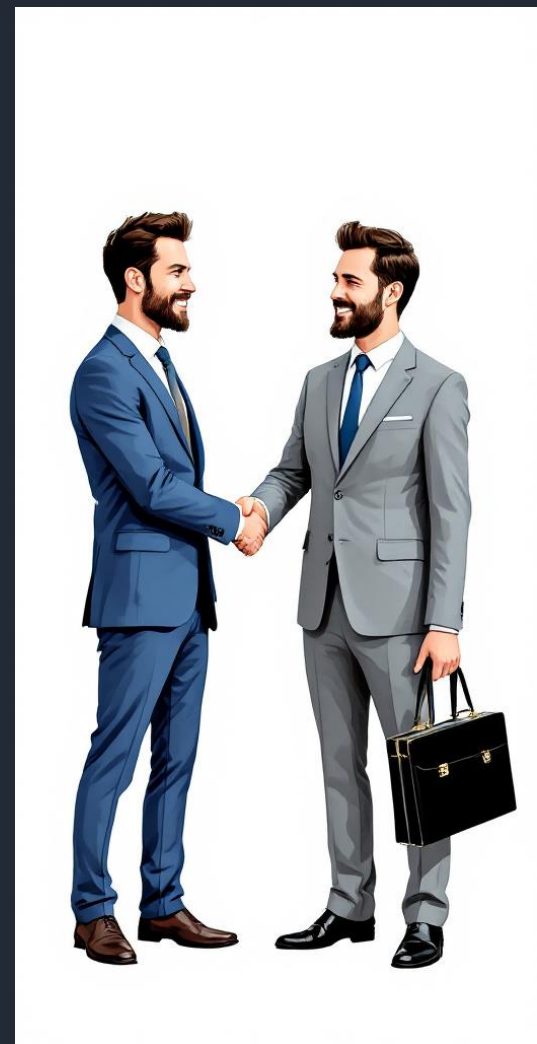
- Con o sin curso OS10
- Con o sin experiencia
- Actitud de Servicio
- Chilenos y Extranjeros

Supermercado

**Jumbo Peñalolén**

**Renta: \$450.000**  
Beneficios de Bienestar para todos nuestros trabajadores

# LA DESCONFIANZA ES UN IMPUESTO AL DESARROLLO



# SIN CONFIANZA NO HAY COHESIÓN SOCIAL

CIUDADANÍA Y  
COHESIÓN SOCIAL



Sin confianza no puede  
haber ciudadanía y cohesión  
social

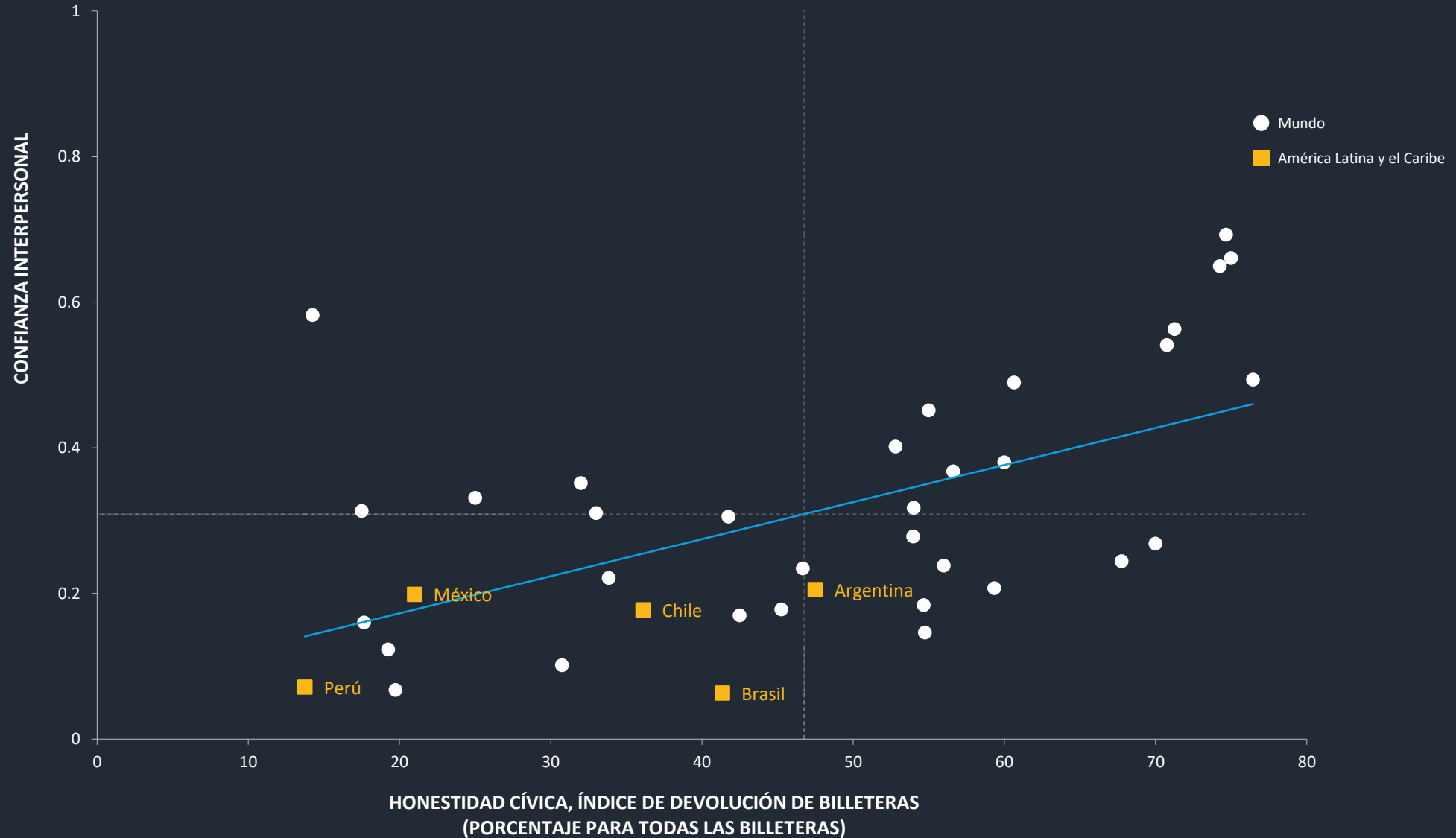


CONFIANZA



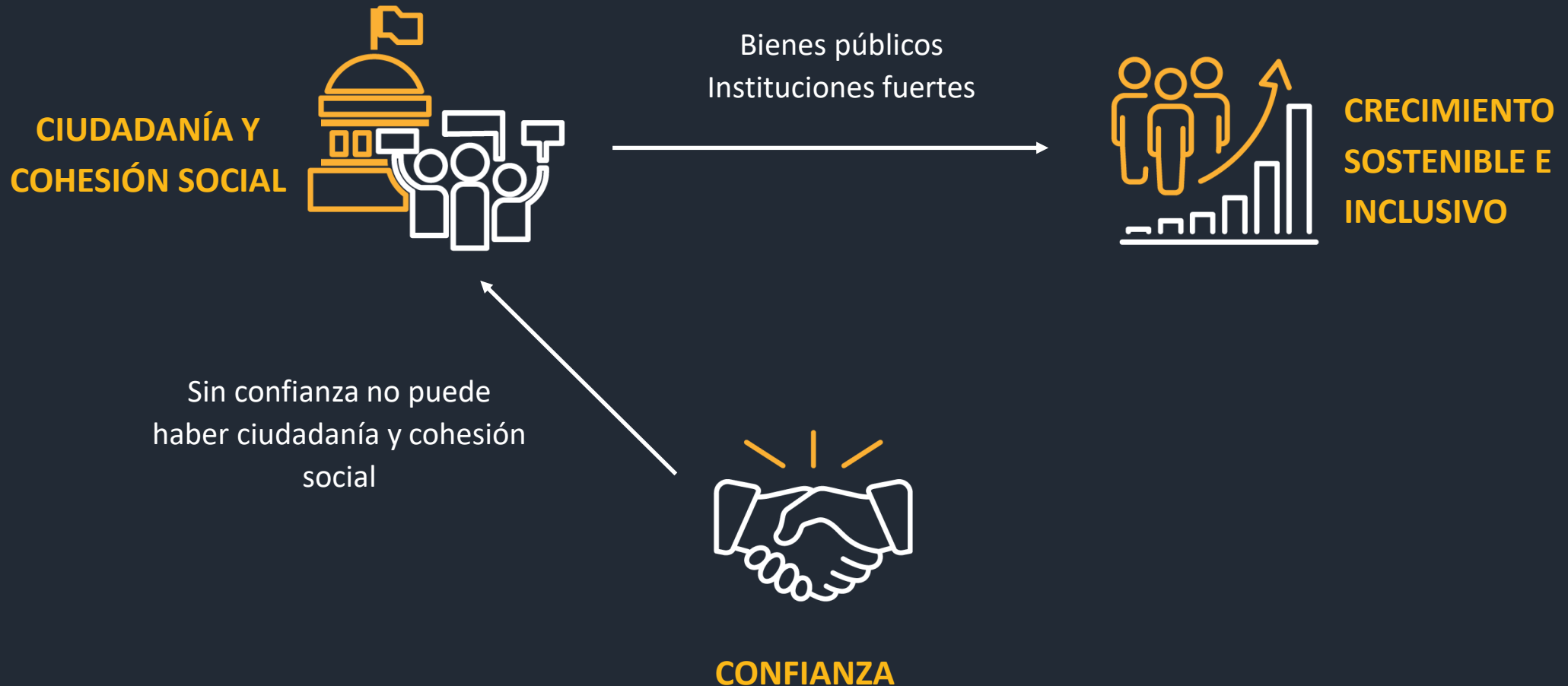
CRECIMIENTO  
SOSTENIBLE E  
INCLUSIVO

# CONFIANZA Y CIUDADANÍA AVANZAN JUNTAS





# SIN CIUDADANÍA NO HAY CRECIMIENTO SOSTENIBLE E INCLUSIVO



# INVERSIÓN EN BIENES PUBLICOS



# INVERSIÓN EN INSTITUCIONES Y REGULACIONES



# LA INTERDEPENDENCIA DE LA CONFIANZA



**CONFIANZA  
INTERPERSONAL Y EN  
LAS EMPRESAS**



**CONFIANZA  
EN EL GOBIERNO**

# ¿POR QUÉ LA CONFIANZA ES BAJA?

## Asimetrías de información

Cuando la información es escasa, las personas no pueden distinguir entre la buena o mala suerte y el comportamiento confiable u oportunista de otros

## Asimetrías de poder

El comportamiento no fiable no se castiga aun cuando todos estén adecuadamente informados sobre él.

# ¿POR QUÉ LA CONFIANZA ES BAJA?

## Asimetrías de información

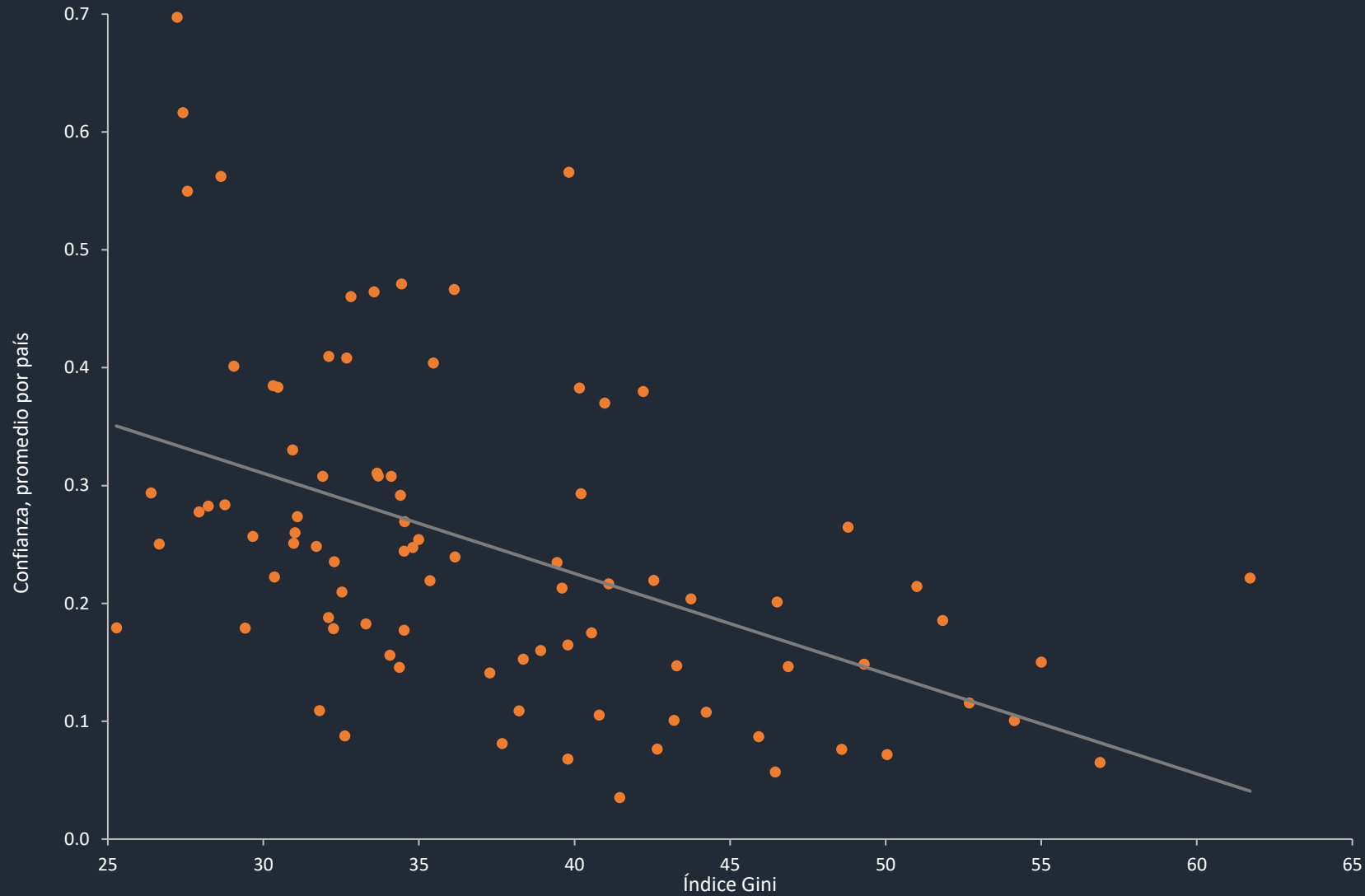
Cuando la información es escasa, las personas no pueden distinguir entre la buena o mala suerte y el comportamiento confiable u oportunista de otros

## Asimetrías de poder

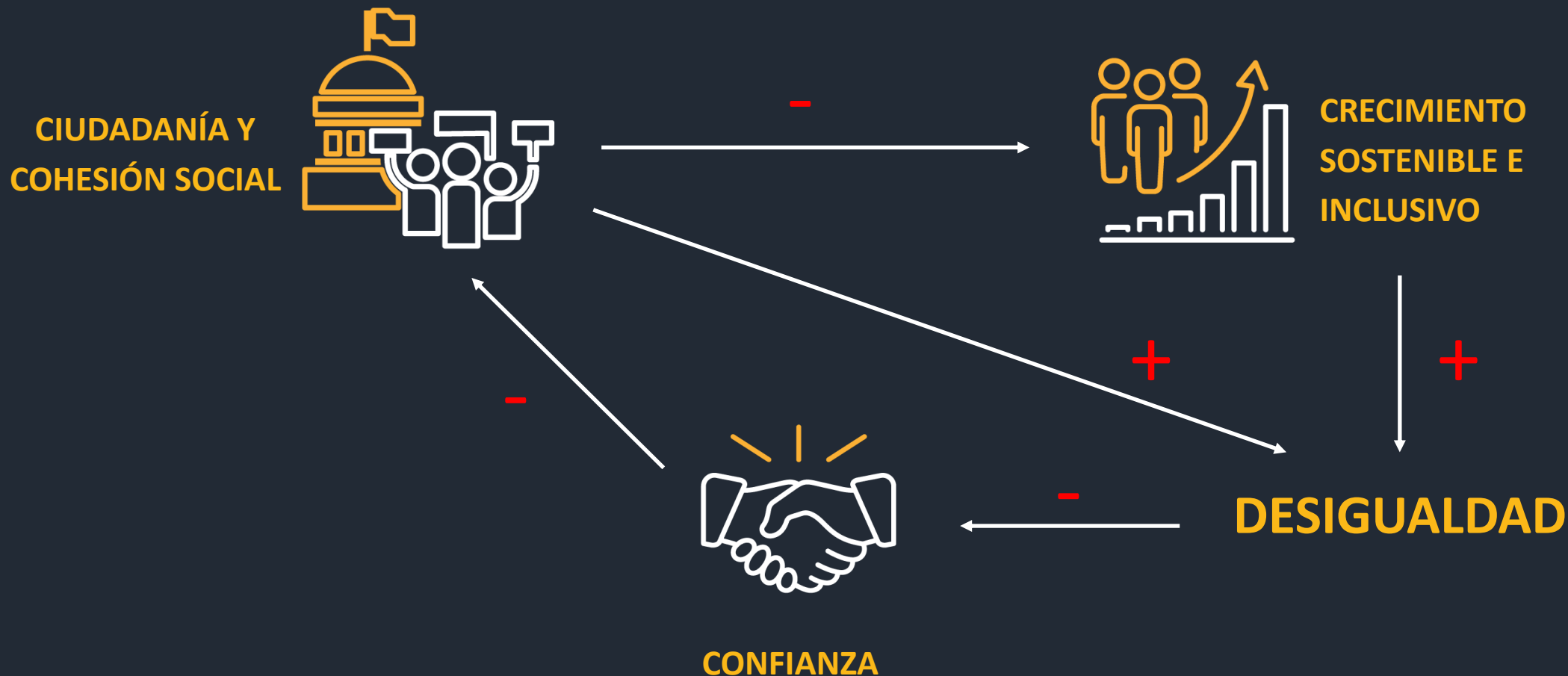
El comportamiento no fiable no se castiga aun cuando todos estén adecuadamente informados sobre él.

# ¿CUÁ ES EL ROL DE LA DESIGUALDAD?

# LA RELACIÓN ENTRE CONFIANZA Y DESIGUALDAD



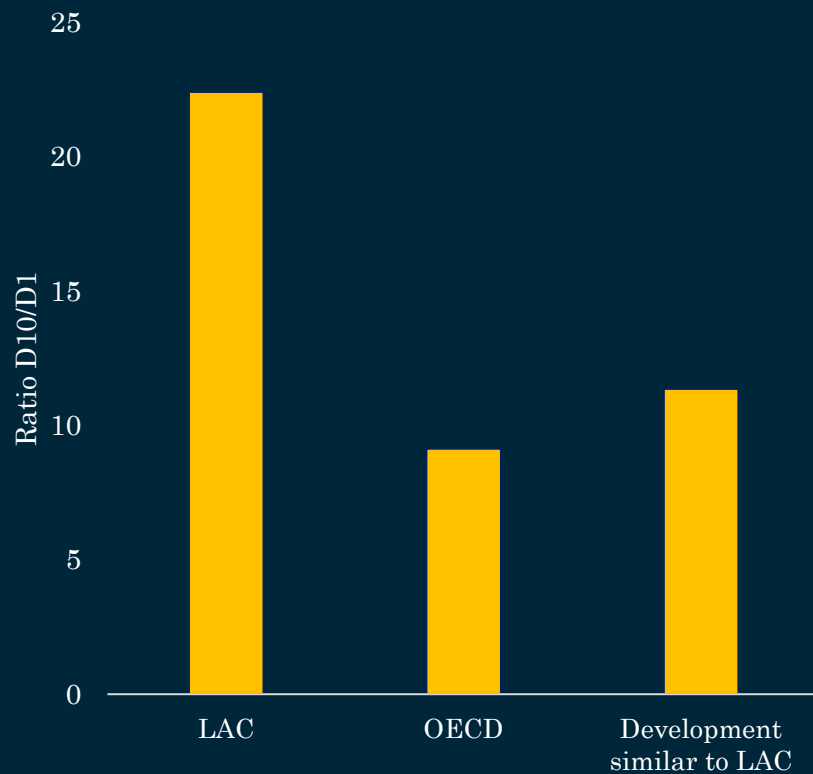
# LA RELACIÓN ENTRE CONFIANZA Y DESIGUALDAD



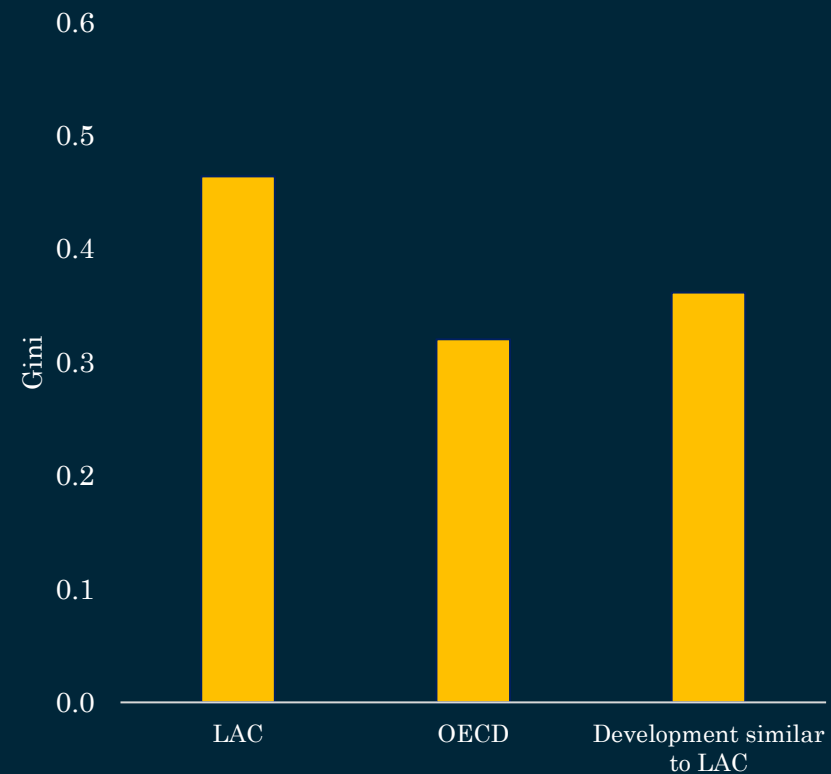


# ALC tiene un problema de desigualdad y pobreza

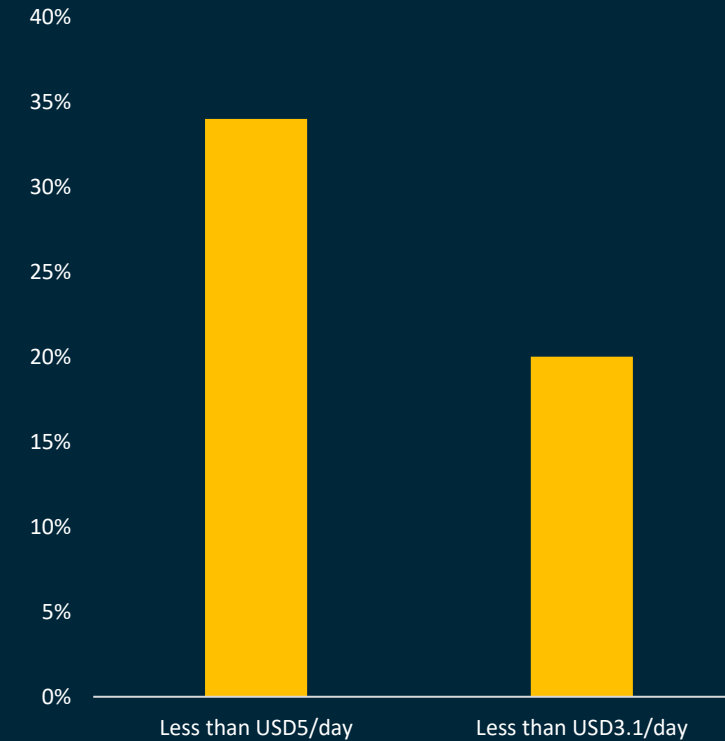
A. Ingreso promedio del top 10% / 10% mas bajo de la población



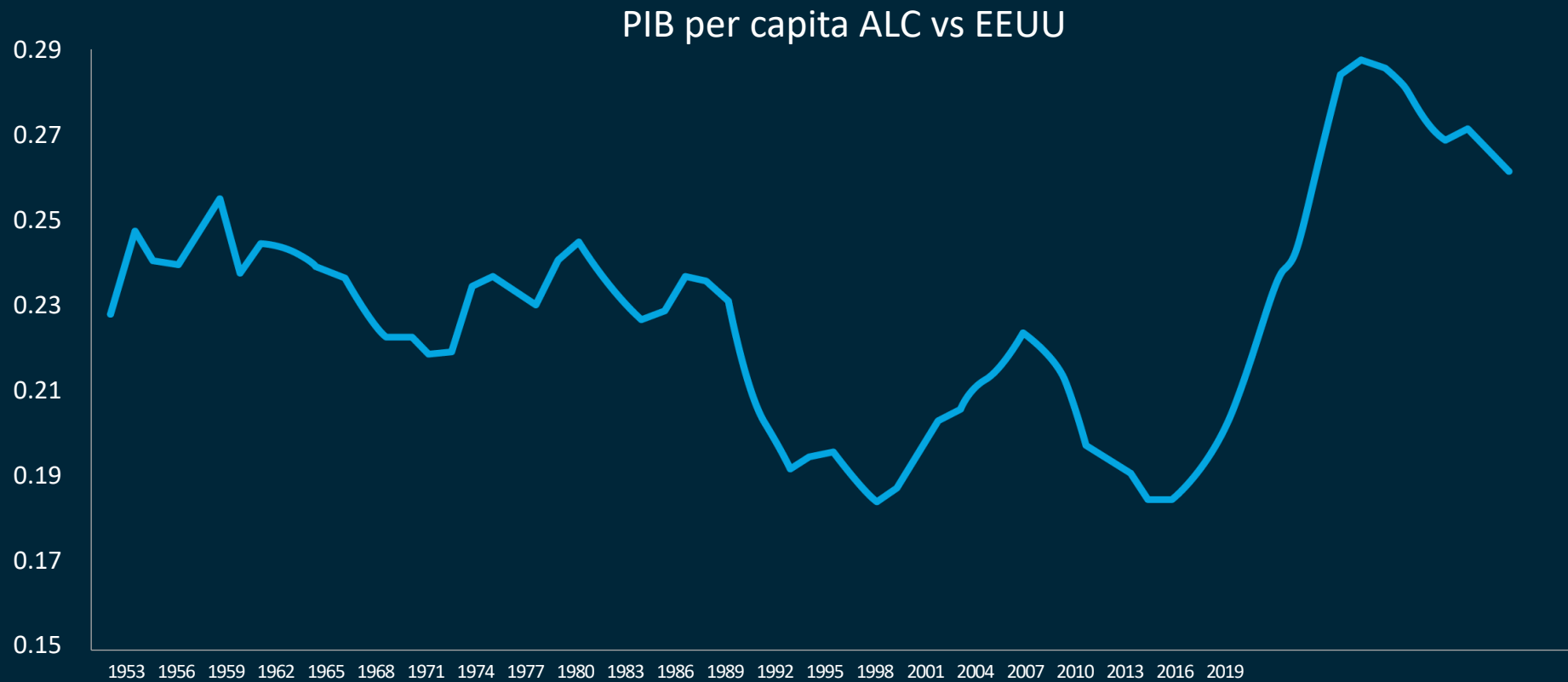
B. Coeficiente de Gini promedio



C. Porcentaje viviendo en pobreza



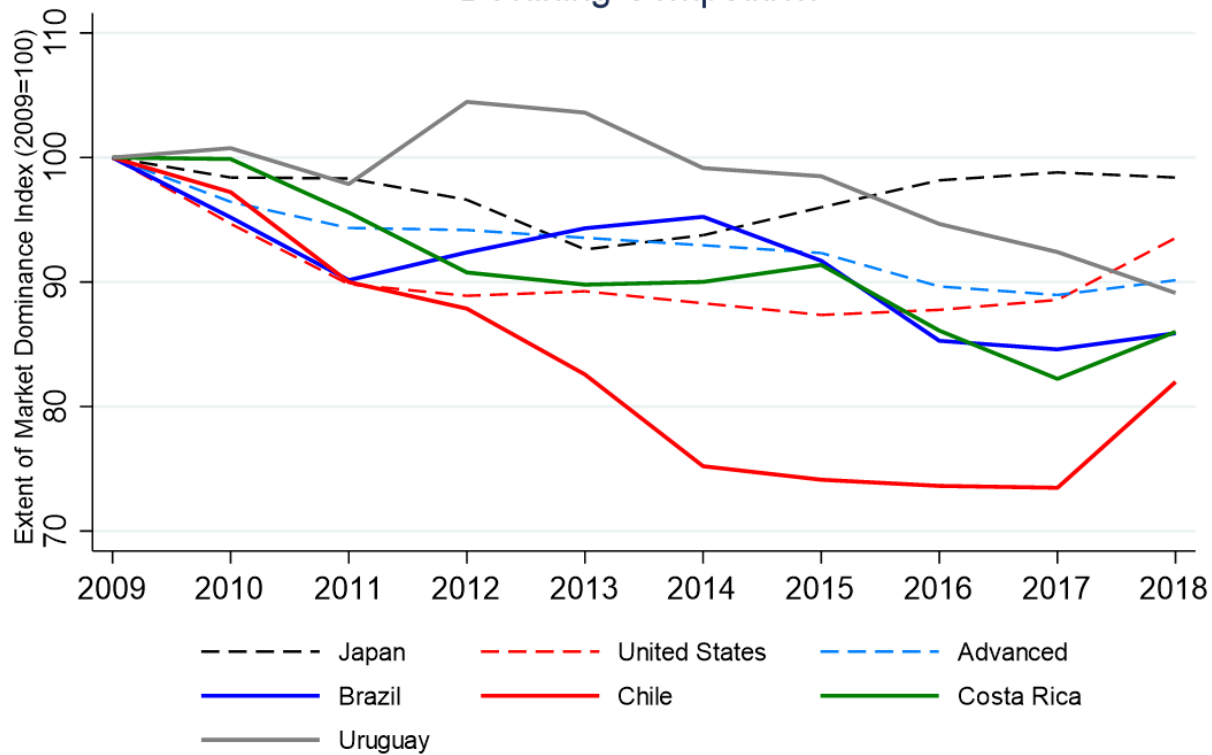
# ALC tiene un problema de crecimiento



Source: Penn World Tables

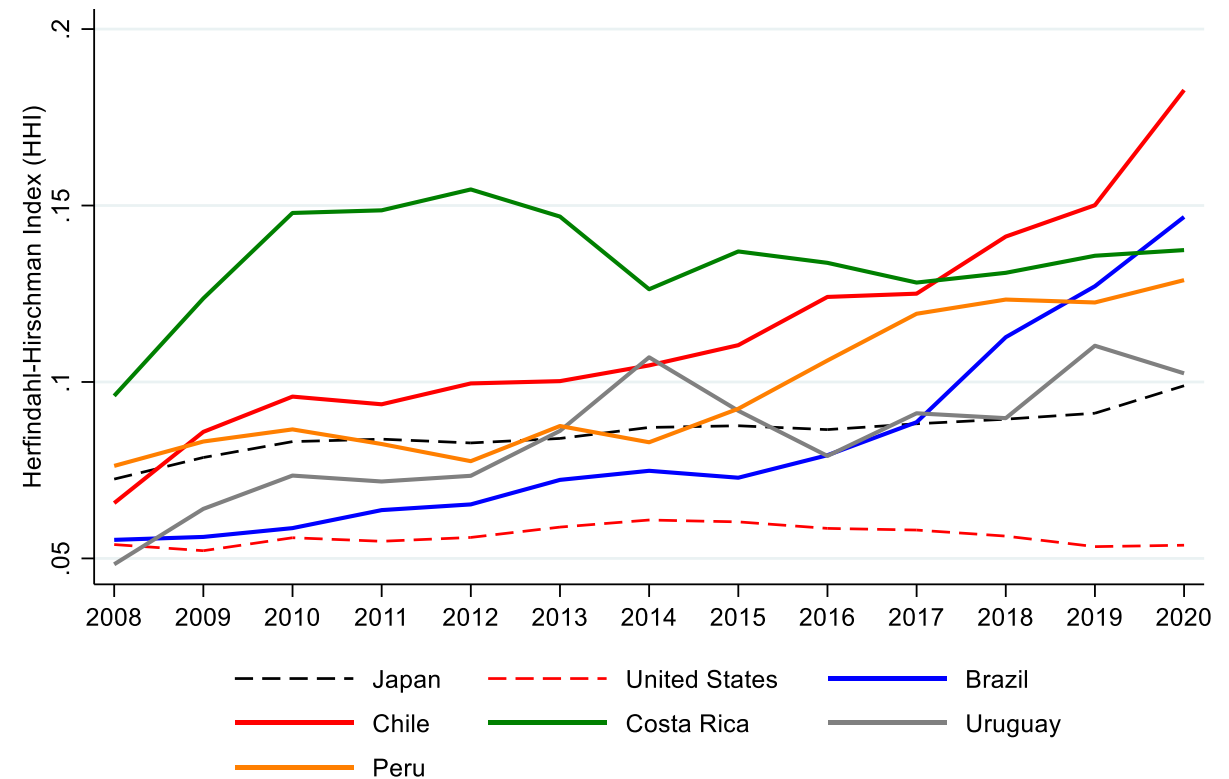
# EL ROL DE LAS EMPRESAS Y COMPETENCIA

## Declining Competition

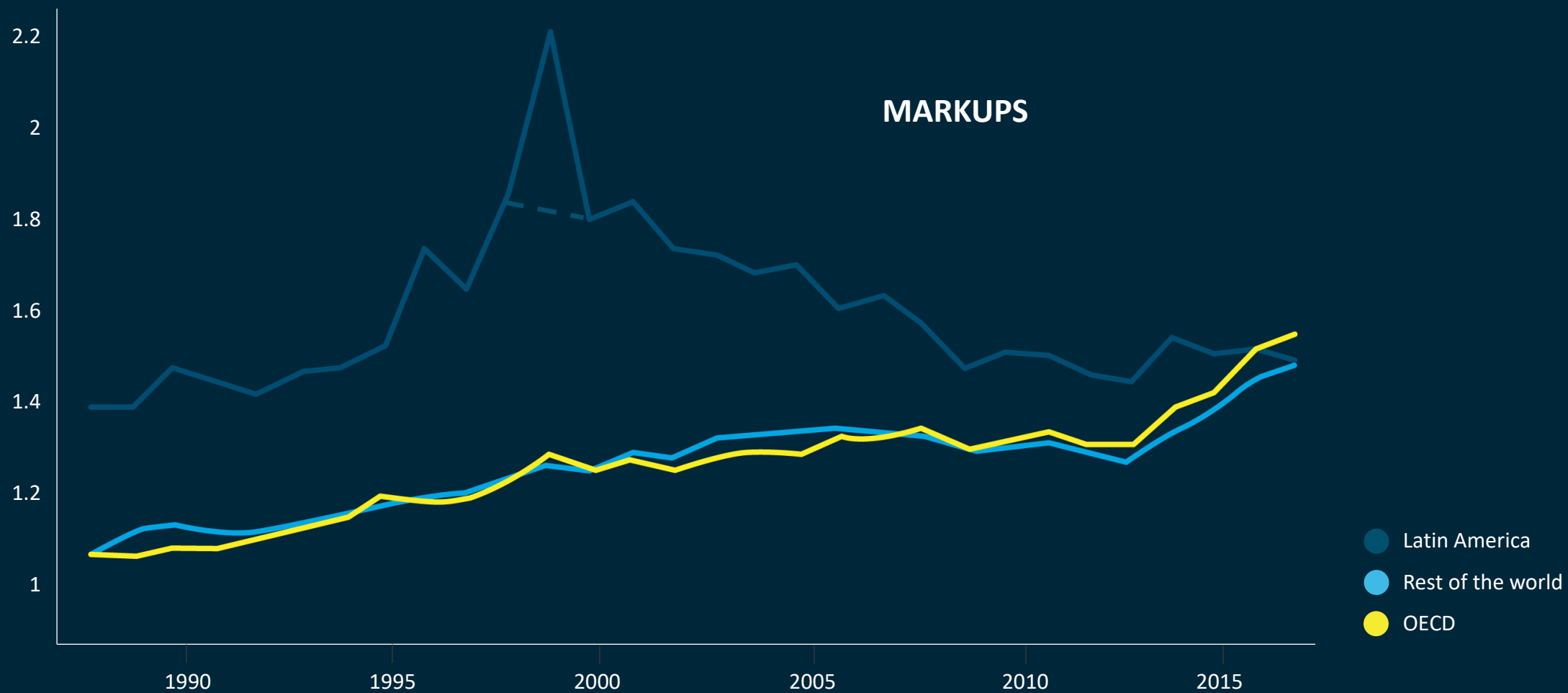


Source: Executive Opinion Survey from World Economic Forum.

## Market Concentration

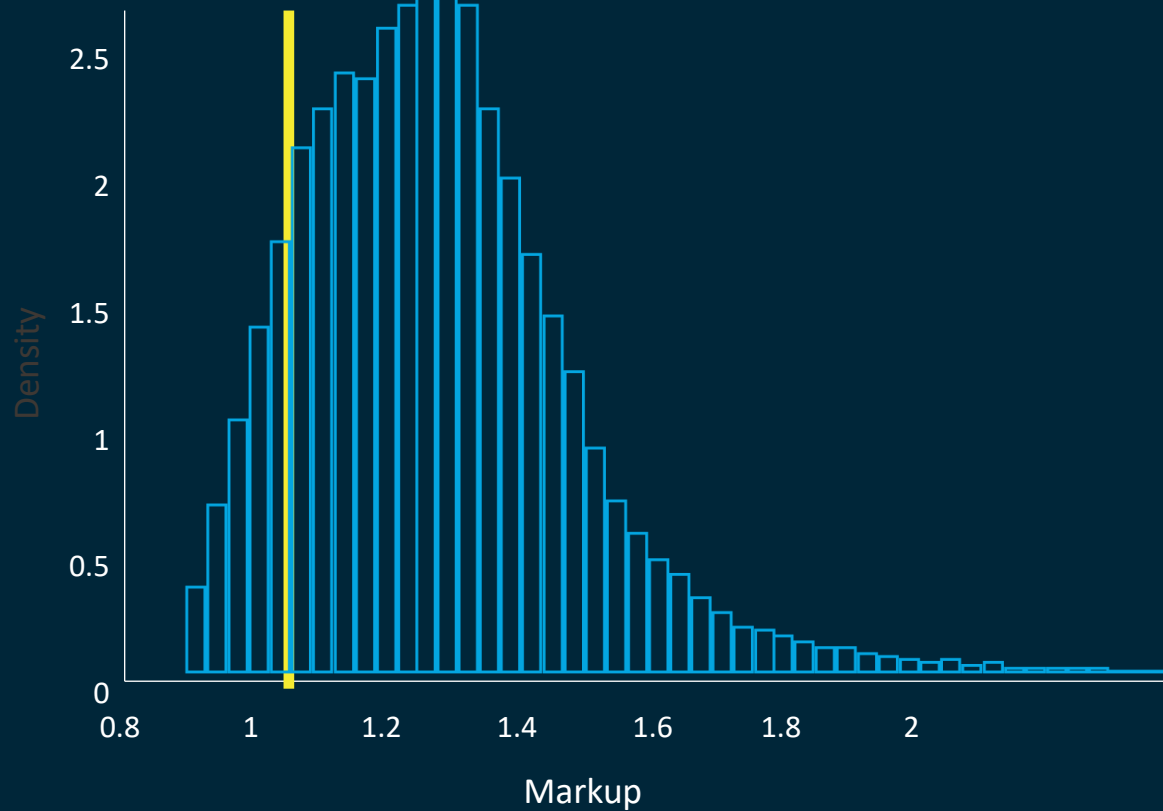


# EL ROL DE LAS EMPRESAS Y COMPETENCIA

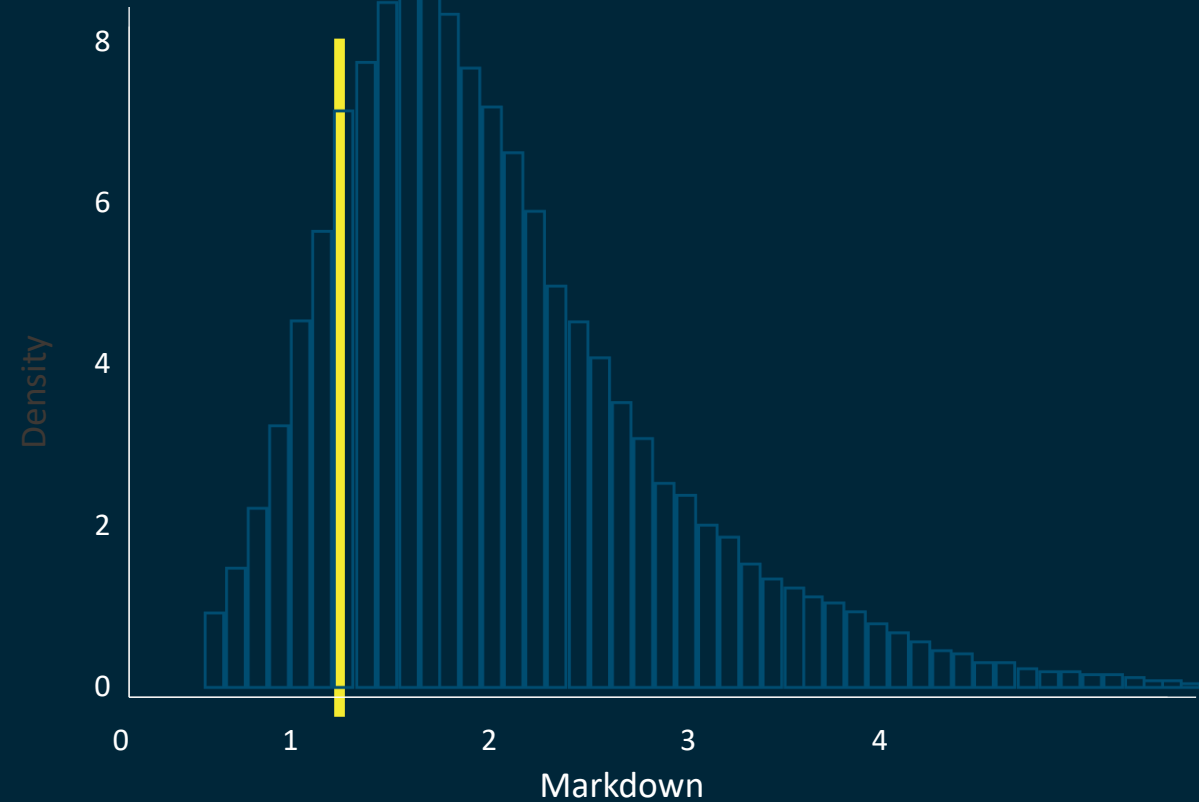


# LA FALTA DE COMPETENCIA AFECTA A LA GENTE DIRECTAMENTE

## MARKUPS

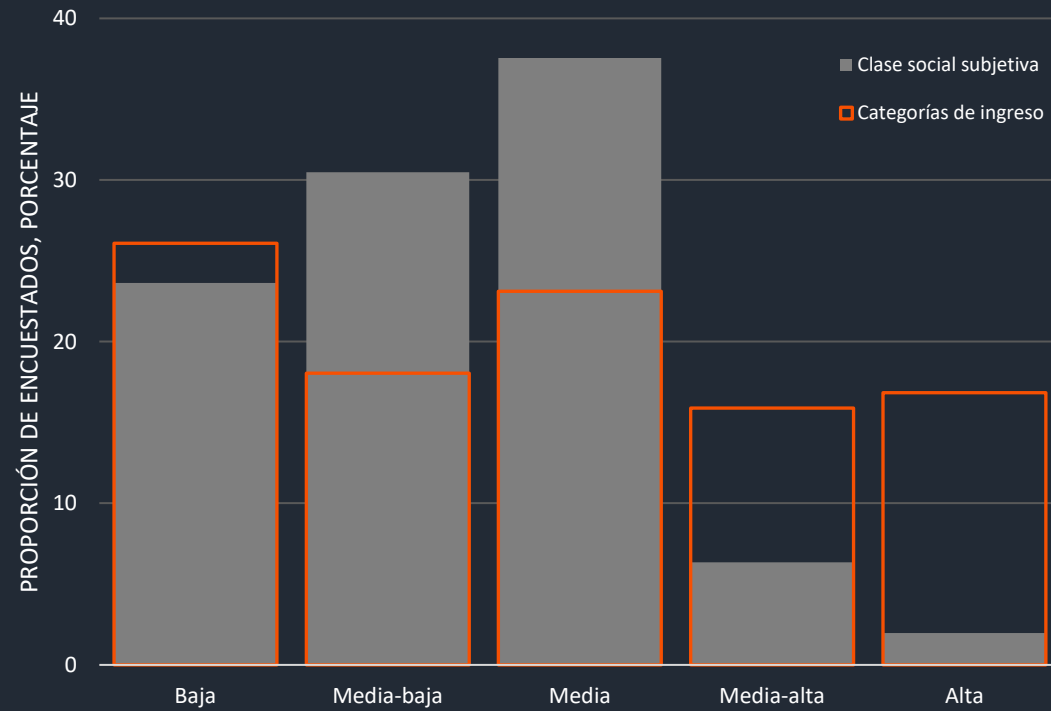


## MARKDOWN

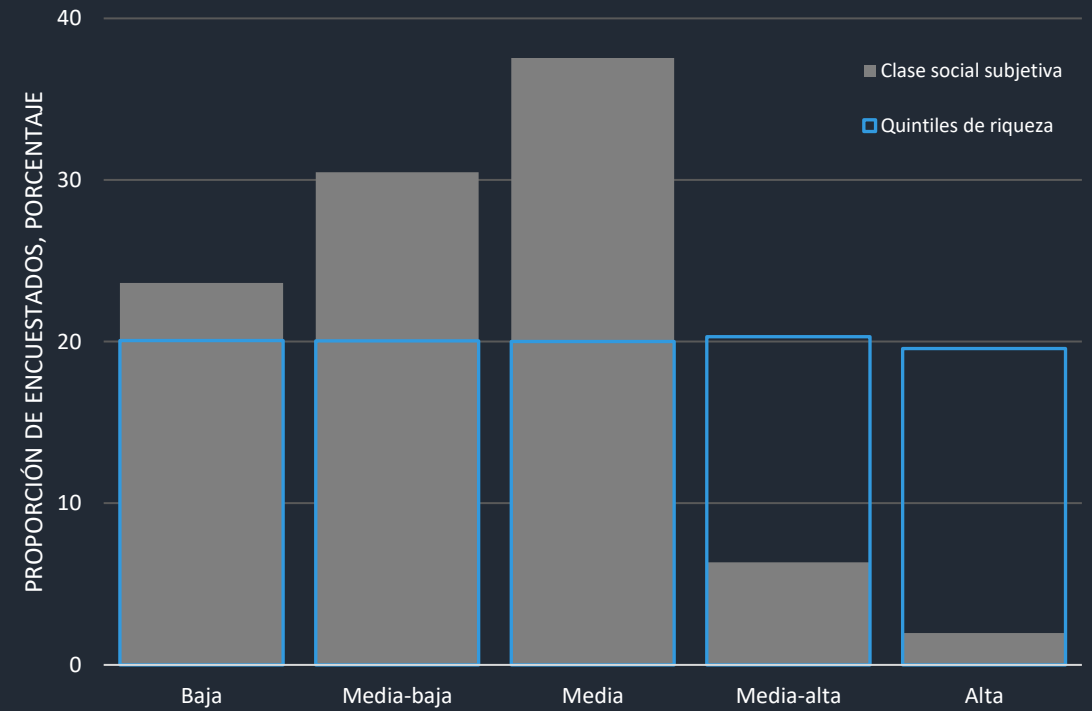


# REALIDAD Y PERCEPCIONES

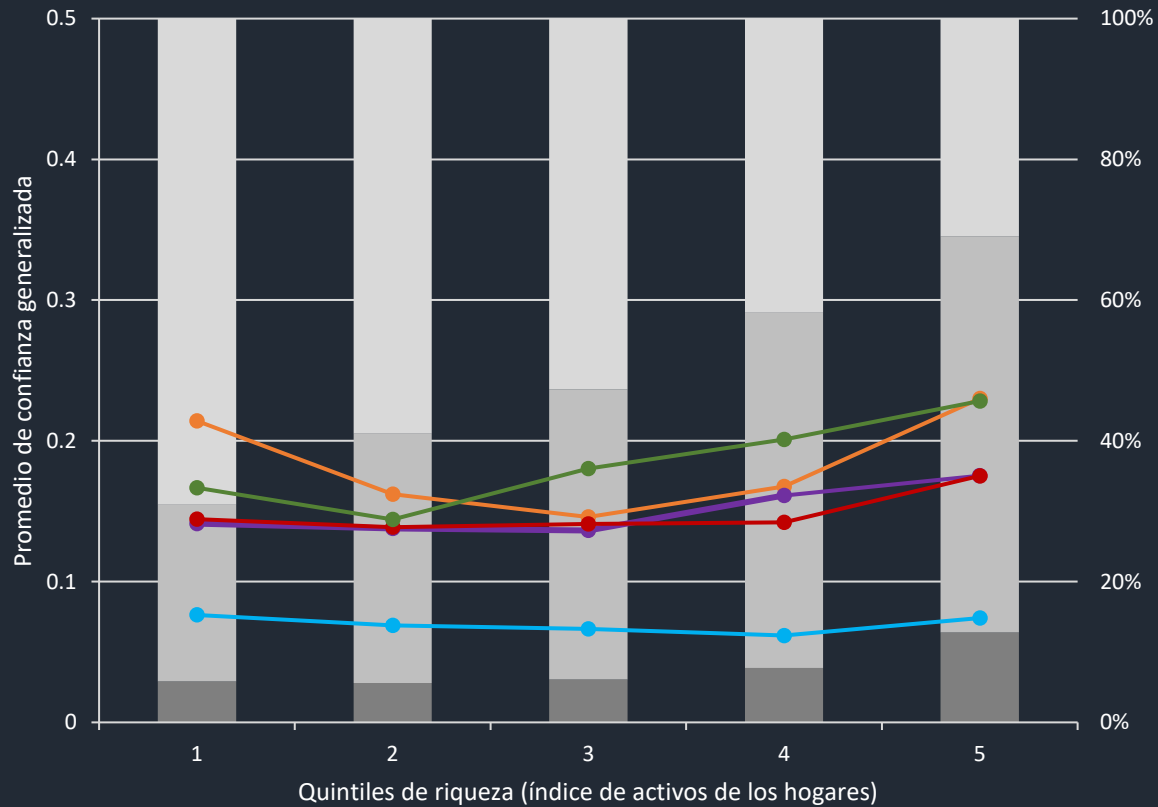
## CLASE SOCIAL E INGRESOS



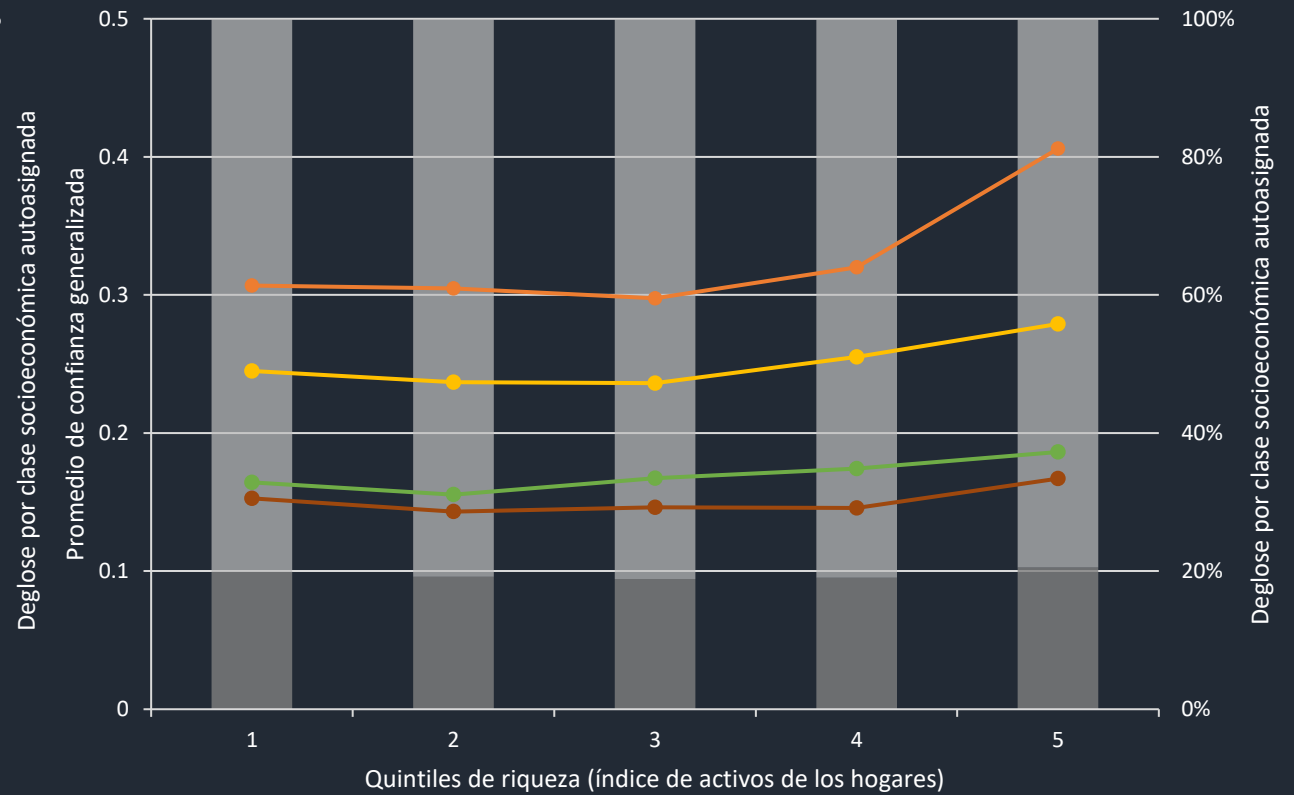
## CLASE SOCIAL Y DISTRIBUCIÓN DE LA RIQUEZA



# REALIDAD Y PERCEPCIONES



- Clases altas
- Clase media
- Clases bajas
- Alta
- Media alta
- Media
- Media baja
- Baja



- Respuestas justa o mejor
- Respuestas injusta o peor
- Muy justa
- Justa
- Injusta
- Muy injusta

# DETERMINANTES DE PERCEPCIONES DE JUSTICIA EN LA DISTRIBUCION

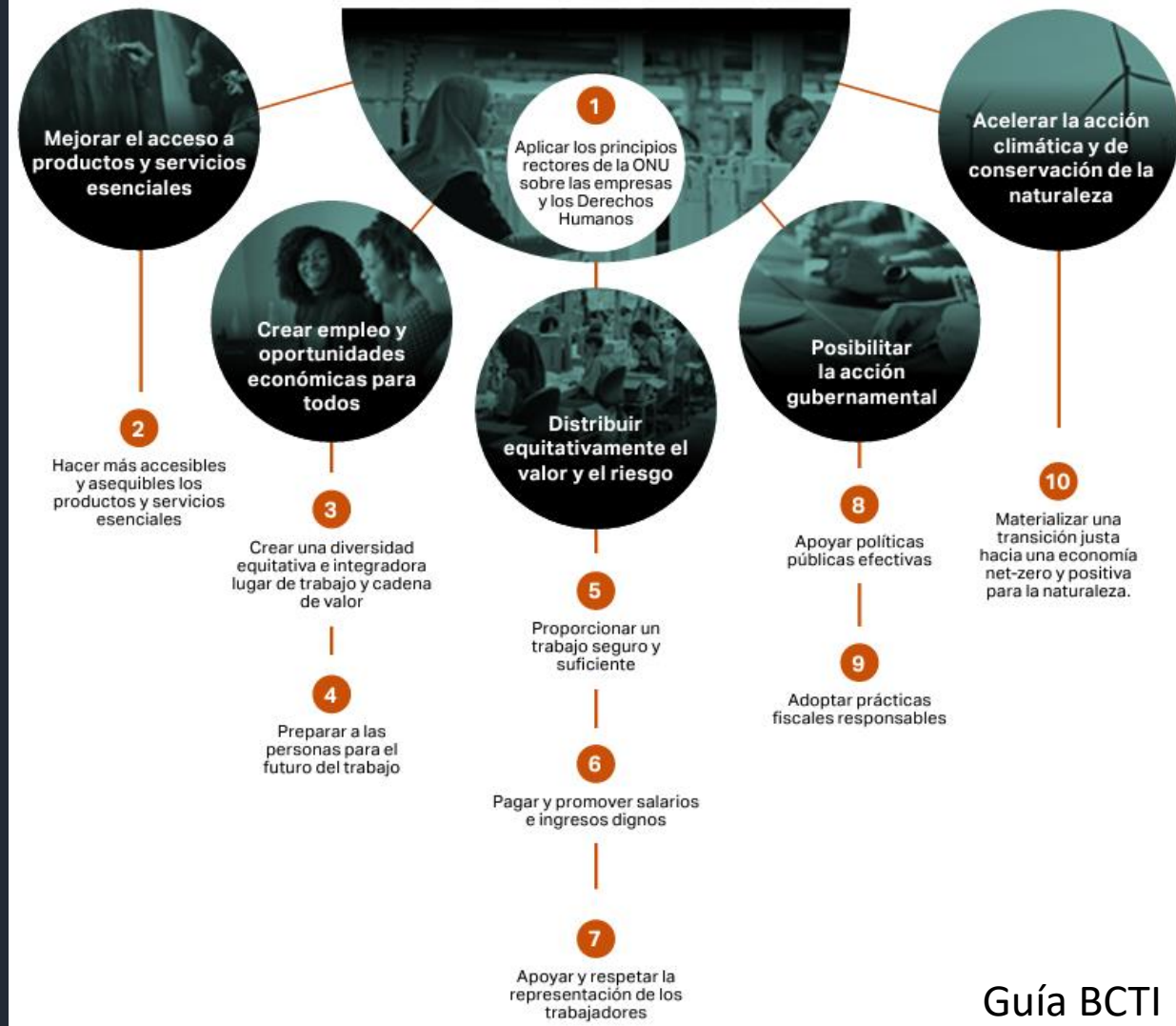
---

- NIVELES DE RIQUEZA? No
- VICTIMA DE DELITO Sí
- VICTIMA DE CORRUPCION Sí
- ACCESO A SERVICIOS SANITARIOS Sí
- ACCESO A SERVICIOS EDUCATIVOS Sí



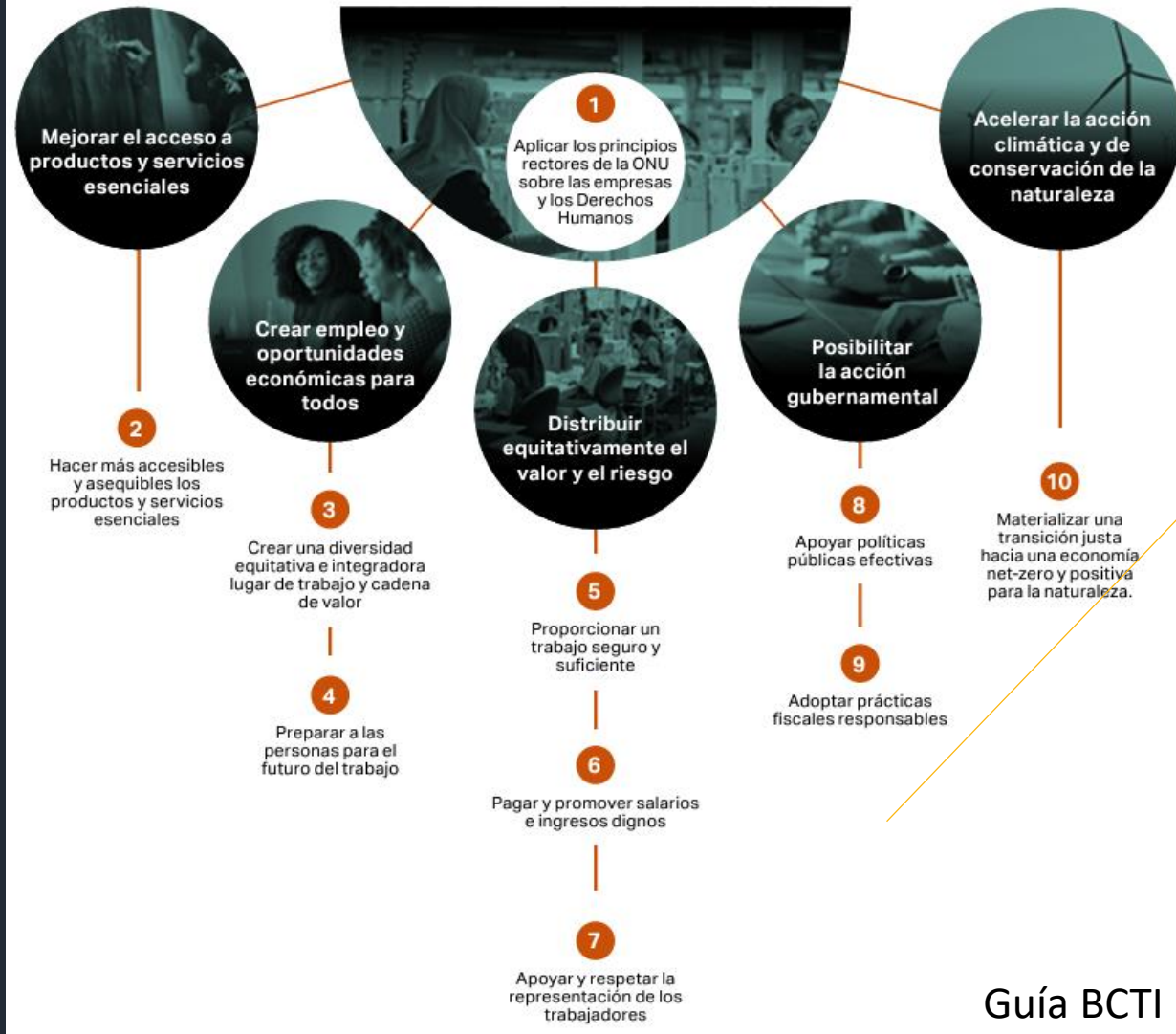
# AUMENTANDO LA CONFIANZA

Figura 7: Acciones catalizadoras para que las empresas aborden la desigualdad



# AUMENTANDO LA CONFIANZA Y REDUCIENDO LA DESIGUALDAD

Figura 7: Acciones catalizadoras para que las empresas aborden la desigualdad



- Favorecer la competencia
- Fortalecer las agencias de supervisión y control
- No facilitar la corrupción ni la evasión
- Apoyar los procesos de consensos
- Apoyar la provisión de información y el combate contra la desinformación
- Apoyar la provisión de bienes públicos e infraestructura
- Ciudades y espacios públicos inclusivos
- Crear una identidad común
- Reforzar las normas sociales positivas

En la mayoría de los idiomas (desde Guaraní al Ruso) confianza tiene un componente de **esperanza y fe**

Muchas gracias!

