



# TALLER PROCESO DE MATERIALIDAD: CASO PRÁCTICO COLBÚN

REPORTABILIDAD Y TRANSPARENCIA  
CINCO CRITERIOS DE SOSTENIBILIDAD WBCSD

05/06/2024



Proyecto Eólico Horizonte



# COLBÚN: QUIÉNES SOMOS



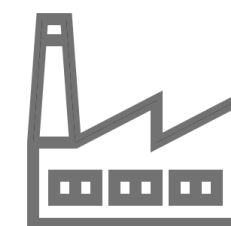
Propósito: “Transformamos la energía, en equilibrio con el planeta, para impulsar tus proyectos y sueños”



**3<sup>er</sup>** mayor generador del SEN



**~1.250** trabajadores (Chile y Perú)



**~400** clientes (libres y regulados, Chile y Perú)



**~4.000** proveedores (Chile y Perú)



**+4.000 MW**

→ Chile: **26** centrales

→ Perú: **1** central



*Empresa de generación de energía eléctrica y servicios energéticos, de origen chileno.*

# COLBÚN: HACIA DÓNDE VAMOS



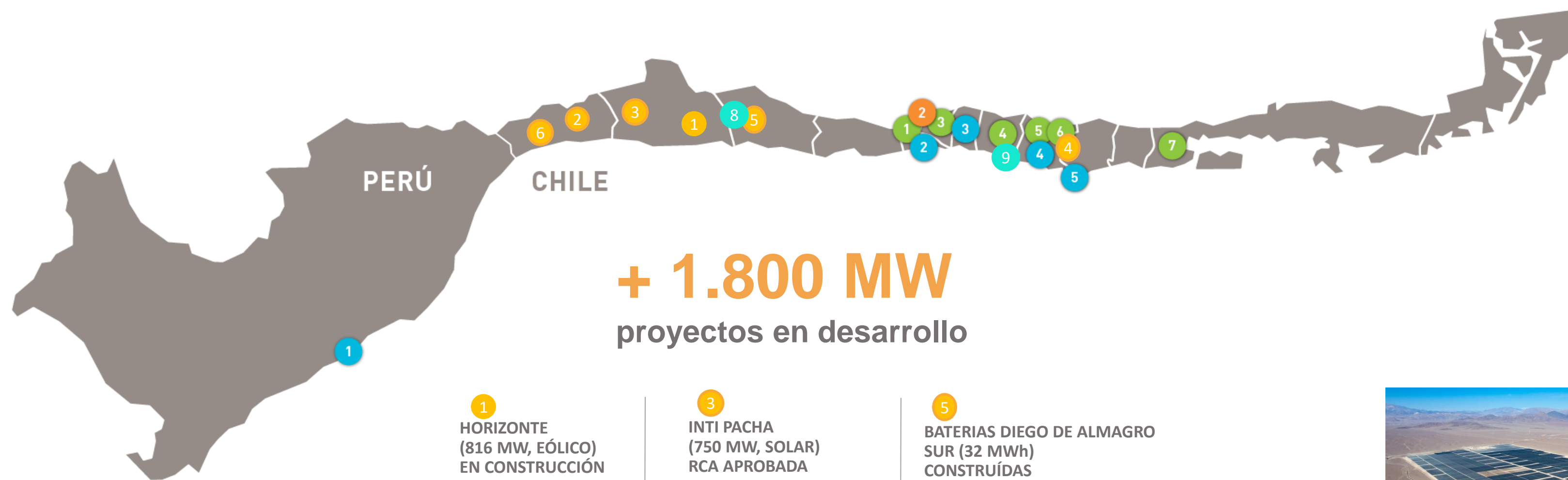
## Sumar 4.000 MW en Renovables al 2030

- SOLAR
- EÓLICO
- ALMACENAMIENTO

## Nuevos Negocios 2030

Agua / Desalinización

H2 Verde



**1**  
HORIZONTE  
(816 MW, EÓLICO)  
EN CONSTRUCCIÓN

**2**  
JARDÍN SOLAR  
(537 MW, SOLAR)  
RCA APROBADA

**3**  
INTI PACHA  
(750 MW, SOLAR)  
RCA APROBADA

**4**  
JUNQUILLOS  
(473 MW, EÓLICO)  
EN DESARROLLO

**5**  
BATERIAS DIEGO DE ALMAGRO  
SUR (32 MWh)  
CONSTRUÍDAS

**6**  
CELDA SOLAR  
(422 MW SOLAR + 240 BATERÍAS)  
EN EVALUACIÓN AMBIENTAL



Parque Fotovoltaico Diego de Almagro Sur (230 MW)



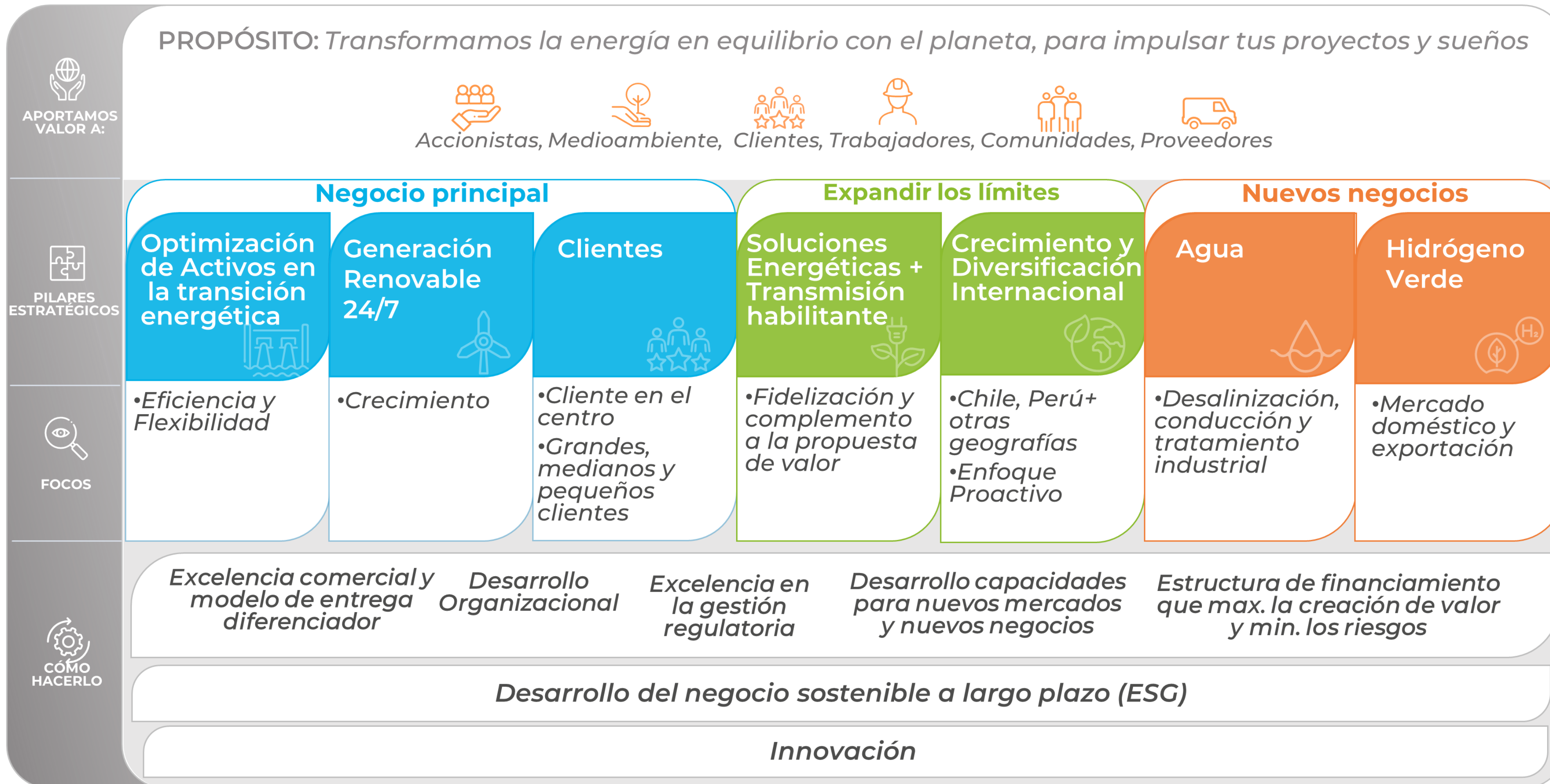
Central Eólica Horizonte (816 MW)

# COLBÚN: ESTRATEGIA CORPORATIVA




PROPÓSITO: *Transformamos la energía en equilibrio con el planeta, para impulsar tus proyectos y sueños*

 Accionistas, 
  Medioambiente, 
  Clientes, 
  Trabajadores, 
  Comunidades, 
  Proveedores



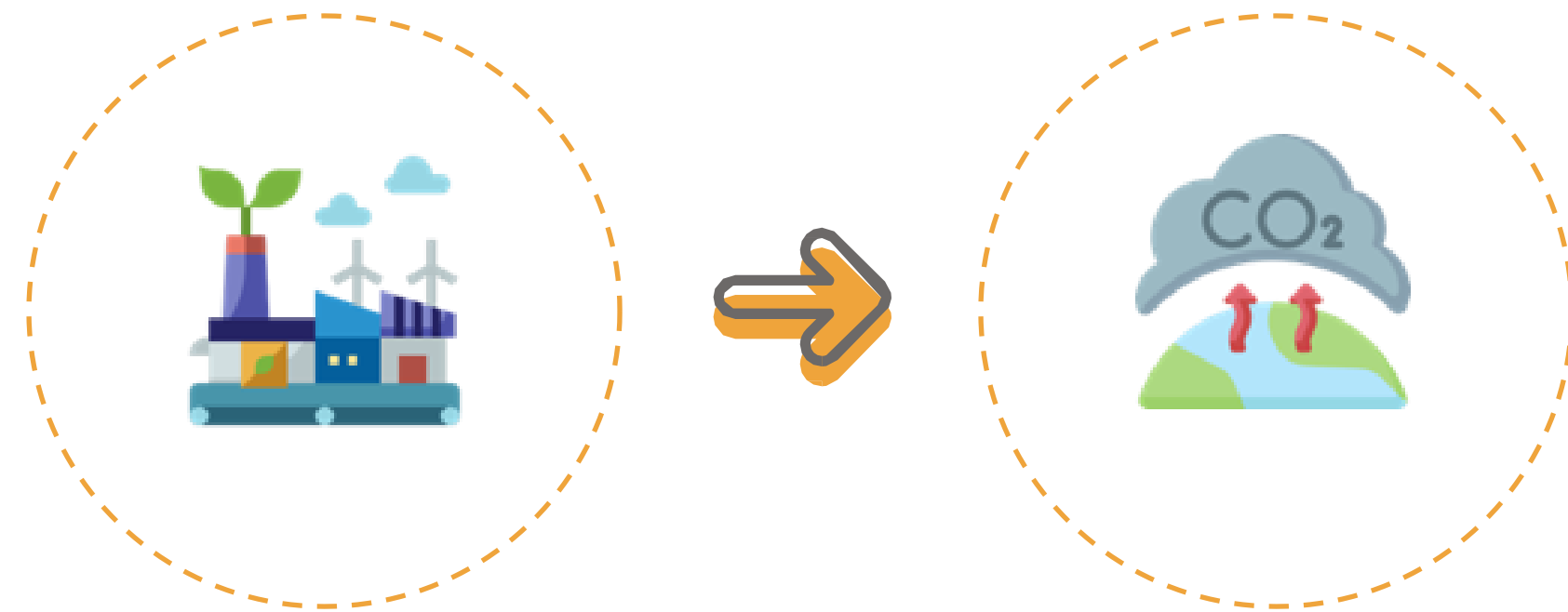
# OBJETIVOS DEL PROCESO DE MATERIALIDAD



- 1.** Identificar los TEMAS MATERIALES que Colbún debiese **integrar en su estrategia corporativa**, para gestionar los impactos de la empresa en el entorno y los impactos del entorno en el valor financiero de la empresa (riesgos y oportunidades).
  - 2.** Utilizar los TEMAS MATERIALES como **base de la Memoria Integrada**.
- 

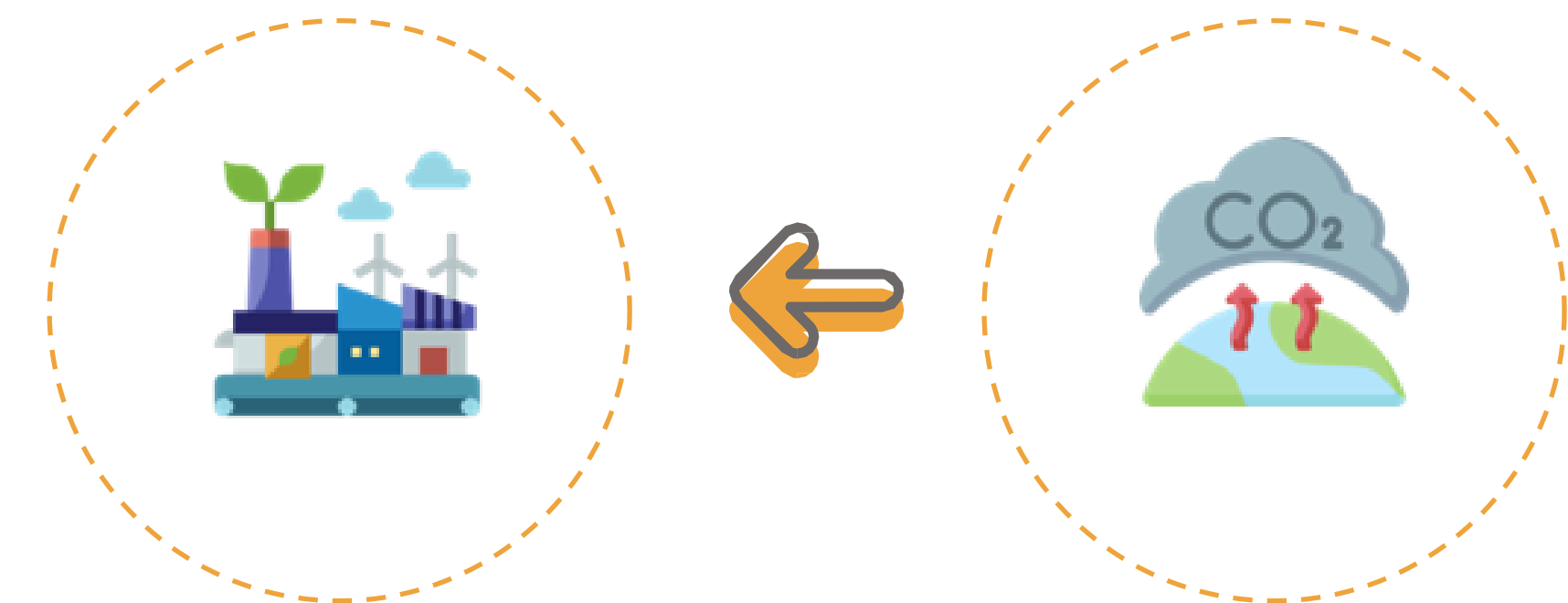
## DOBLE MATERIALIDAD

*Impactos sobre el medio ambiente, las personas y la sociedad*



*Ej Impactos: Emisiones directas e indirectas en el medio ambiente (-) / Proyectos de desarrollo comunitario (+)*

*Riesgos y oportunidades sobre el valor de la empresa (desempeño financiero y posición en el mercado)*



*Ej Riesgos: Riesgos físicos de activos / Cambios normativos / Aumento de impuestos.  
Ej Oportunidades: Nuevos negocios*

## Etapas para identificación de impactos:

*Paso 1*  
**Identificación**



Conocer y definir los impactos, riesgos y oportunidades.

*Paso 2*  
**Evaluación**



Evaluar y priorizar los impactos, riesgos y oportunidades en función de su **gravedad**.

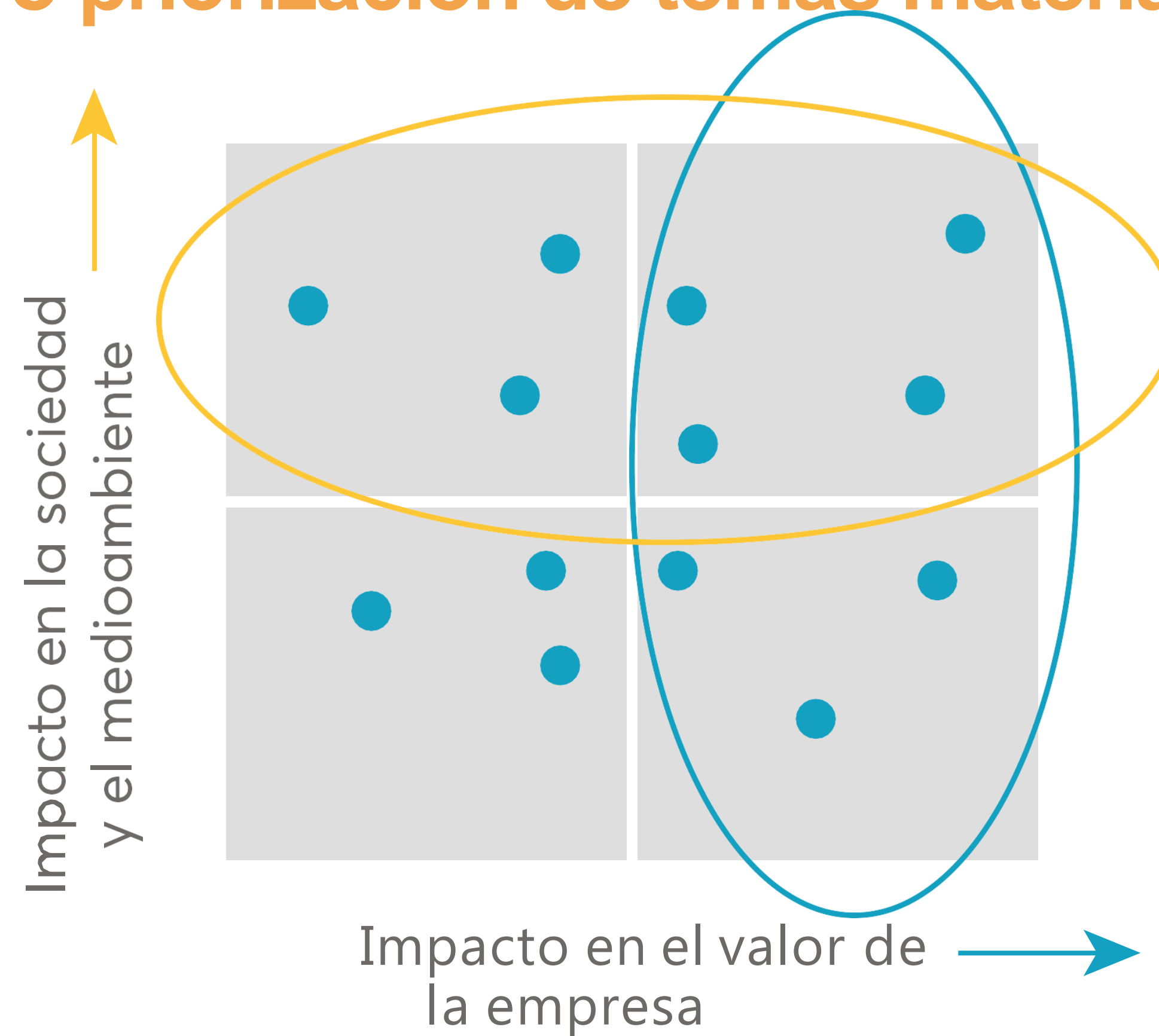
*Paso 3*  
**Validación**



Asegurar que la empresa se hace cargo de la materialidad desde su principal órgano de gobierno.



## Resultado: Matriz de Materialidad o priorización de temas materiales



# METODOLOGÍA

## PASO 1: Identificación

### Estándares



### Documentos internos

- Estrategia 2030
- Matriz de riesgos
- Debida Diligencia en DD.HH.
- Encuestas de clientes, comunidades, proveedores, inversionistas.
- Encuesta GPTW.
- Cuentas públicas, diálogos comunitarios, encuentros con proveedores, inversionistas.
- Otros

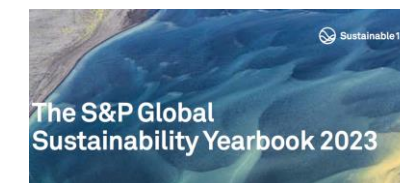
### Prensa

+10 medios nacionales, regionales y digitales  
/ Facebook, Instagram, LinkedIn.

### Informes de la industria



McKinsey  
& Company



### Benchmark



### Entrevistas a expertos y grupos de interés

- Director Ejecutivo CEN Chile
- Presidente COES Perú
- Gte Gral Generadoras Chile
- Jefa División de Participación y Diálogo, Ministerio de Energía
- Miembro Centro Gob Corp UC
- Gte Corporativa de Relacionamiento y Sostenibilidad Nuam Exchange
- Gte Gral Acción Empresas
- Director Ejecutivo The Nature Conservancy
- Fundador Huella Local
- Pdte Sindicato de Profesionales
- 2 Pdtes Sindicatos de Trabajadores (Chile y Perú)
- Gte Comunicaciones Colbún

## PASO 1: Identificación (ejemplo)

### SASB – Servicios Públicos Electricidad (9/26)

Environment	Social Capital	Human Capital	Business Model and Innovation	Leadership and Governance
<p><b>GHG Emissions</b>  <b>Air Quality</b>                      Energy Management  <b>Water &amp; Wastewater Management</b>  <b>Waste &amp; Hazardous Materials Management</b>                      Ecological Impacts</p>	<p>Human Rights &amp; Community Relations                      Customer Privacy                      Data Security  <b>Access &amp; Affordability</b>                      Product Quality &amp; Safety                      Customer Welfare                      Selling Practices &amp; Product Labeling</p>	<p>Labor Practices  <b>Employee Health &amp; Safety</b>                      Employee Engagement, Diversity &amp; Inclusion</p>	<p>Product Design &amp; Lifecycle Management  <b>Business Model Resilience</b>                      Supply Chain Management                      Materials Sourcing &amp; Efficiency                      Physical Impacts of Climate Change</p>	<p>Business Ethics                      Competitive Behavior                      Management of the Legal &amp; Regulatory Environment  <b>Critical Incident Risk Management</b>  <b>Systemic Risk Management</b></p>

## PASO 1: Identificación (ejemplo)

### Riesgos de Derechos Humanos

TRABAJADORES	CONTRATISTAS	COMUNIDADES
<ul style="list-style-type: none"><li>• Seguridad y salud</li><li>• Discriminación e Inclusión</li><li>• Trato y acoso</li><li>• Brecha salarial</li><li>• Sindicalización</li><li>• Hechos delictivos por terceros</li></ul>	<ul style="list-style-type: none"><li>• Seguridad y salud</li><li>• Condiciones laborales</li><li>• Trabajo infantil y esclavitud moderna</li><li>• Inclusión trabajadores migrantes</li><li>• Trato y acoso</li></ul>	<ul style="list-style-type: none"><li>• Seguridad (impacto de nuestras operaciones)</li><li>• Acceso al agua</li><li>• Contaminación ambiental (emisiones)</li><li>• Ruidos</li><li>• Tránsito camiones</li><li>• Derecho a estar informados</li><li>• Respeto a comunidades indígenas</li></ul>
CLIENTES	SOCIEDAD	
<ul style="list-style-type: none"><li>• Protección datos personales</li></ul>	<ul style="list-style-type: none"><li>• Anticorrupción</li></ul>	

## Resultados PASO 1: 10 temas materiales identificados

Cambio climático

Recursos hídricos

Biodiversidad

Contaminación y  
residuos

Seguridad y calidad  
del empleo

Diversidad, equidad y  
trato justo

Cadena de suministro  
responsable

Integración  
comunitaria

Continuidad y seguridad  
del suministro

Liderazgo ético

## PASO 2: Evaluación

### MATERIALIDAD DE IMPACTO:

Para la ponderación de los impactos se aplicaron los criterios **GRI**:

- Importancia percibida
- Alcance
- Irremediabilidad

### INSUMO BASE (priorización del 1 al 4):

- Encuestas de grupos de interés (SSIndex)
- Entrevistas a expertos y/o representantes de grupos de interés (Kellun)



### MATERIALIDAD FINANCIERA:

Para la ponderación de los riesgos, se consideró:

- Magnitud del efecto del riesgo y/o oportunidad en el negocio
- Probabilidad de ocurrencia

### INSUMO BASE (priorización del 1 al 4):

- Matriz de Riesgos Colbún

## Etapas para identificación de impactos:

*Paso 1*  
**Identificación**



- Revisión de estándares (6)
- Análisis de documentos internos
- Revisión de prensa y tendencias
- Benchmark de empresas (9)

*Paso 2*  
**Evaluación**



- 13 entrevistas a expertos y representantes de grupos de interés
- Encuestas de grupos de interés
- Matriz de Riesgos

*Paso 3*  
**Validación**



- Revisión y ajustes en el Comité de Sostenibilidad (con directores y ejecutivos).

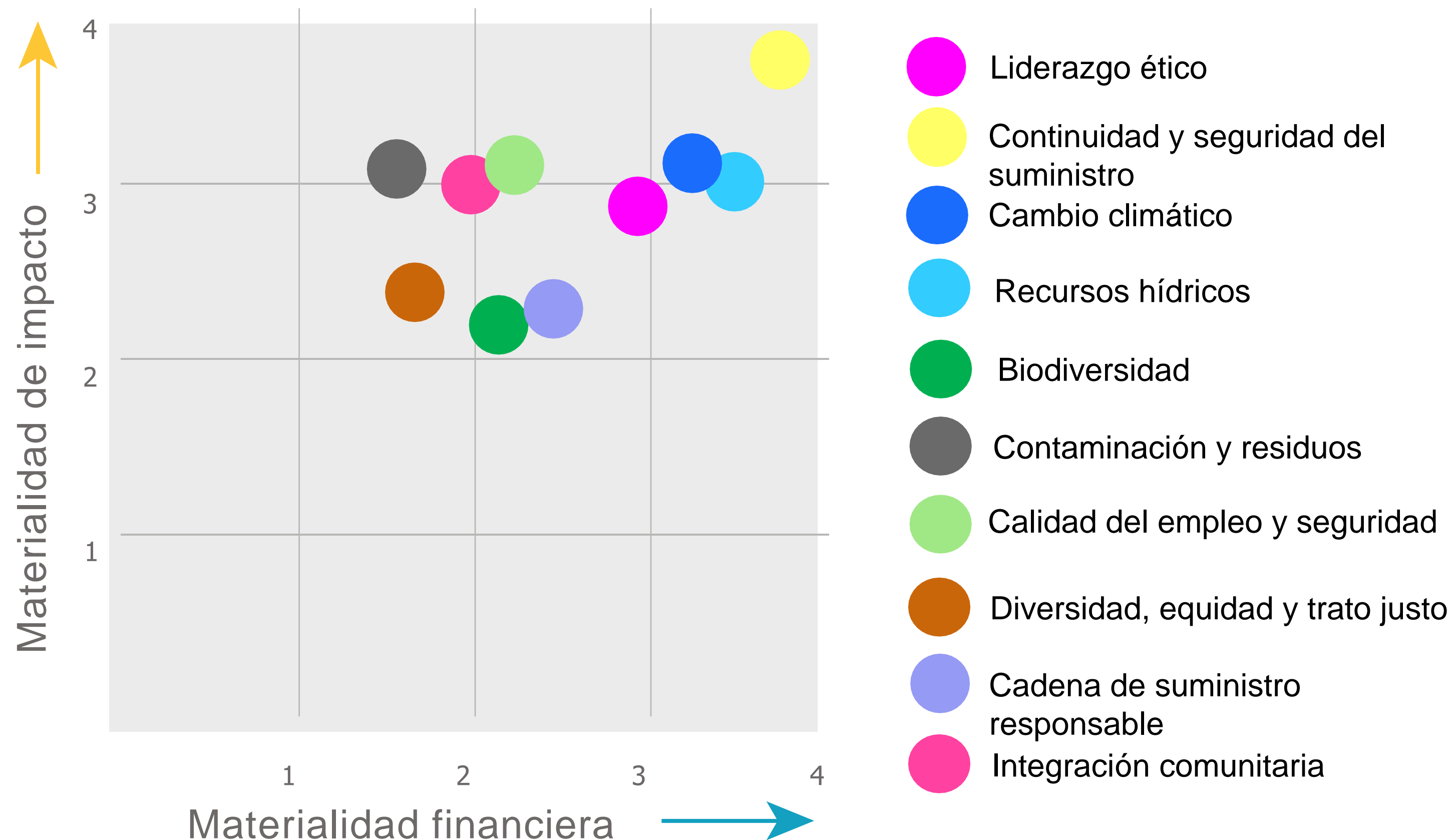
**10** TEMAS  
MATERIALES

# MATRIZ DE MATERIALIDAD COLBÚN 2023

## PASO 3: Validación

Esta matriz de materialidad fue revisada y ajustada por el **Comité de Sostenibilidad** (con directores y ejecutivos)

El proceso de materialidad fue también **verificado** por un tercero independiente y publicado en la Memoria Integrada.





# MATRIZ DE MATERIALIDAD COLBÚN 2023



TEMA MATERIAL	IMPACTOS AL ENTORNO (-) y (+)	RIESGOS PARA EL NEGOCIO	OPORTUNIDADES PARA EL NEGOCIO
<b>Liderazgo Ético</b>	<ul style="list-style-type: none"> <li>• Fraudes, soborno, corrupción (-)</li> <li>• Competencia desleal (-)</li> </ul>	<ul style="list-style-type: none"> <li>• Daño reputacional por temas de gobierno corporativo.</li> <li>• Riesgos de fraude, soborno, receptación o corrupción.</li> <li>• Riesgo de incumplimiento legal y daño reputacional.</li> </ul>	<ul style="list-style-type: none"> <li>• Acceso a capital sostenible.</li> </ul>
<b>Continuidad y Seguridad del suministro</b>	<ul style="list-style-type: none"> <li>• Seguridad energética 24/7 (+)</li> <li>• Resiliencia de la red (+)</li> <li>• Precios competitivos (+)</li> </ul>	<ul style="list-style-type: none"> <li>• Variabilidad en la generación renovable por eventos ambientales.</li> <li>• Fallas técnicas y errores humanos que impliquen interrupciones en la generación y en la integración a la red de transmisión.</li> <li>• Eventos internos o externos que provocan la fuga y/o robo de información del negocio.</li> </ul>	<ul style="list-style-type: none"> <li>• Crecimiento en líneas de negocio, países y capacidad instalada.</li> <li>• Optimización del mercado de corto plazo y su marco regulatorio (spot, servicios complementarios y otros).</li> </ul>
<b>Cambio Climático</b>	<ul style="list-style-type: none"> <li>• Transición energética (mix existente y crecimiento en renovables) (+)</li> <li>• Emisiones GEI (-)</li> <li>• Eficiencia energética (+)</li> </ul>	<ul style="list-style-type: none"> <li>• Riesgos físicos de activos por incremento en la severidad y frecuencia de eventos extremos.</li> <li>• Posibles cambios en los patrones de radiación, vientos y precipitaciones.</li> <li>• No lograr el ritmo de crecimiento adecuado para responder a la demanda.</li> <li>• Variación de la demanda y de los precios.</li> <li>• Aumento del impuesto a las emisiones de CO2.</li> <li>• Presión regulatoria y desafíos Net Zero.</li> </ul>	<ul style="list-style-type: none"> <li>• Posicionamiento como referente y atracción de clientes.</li> <li>• Crecimiento y diversificación internacional.</li> <li>• Almacenamiento como pieza clave 24/7.</li> <li>• Desarrollo de Hidrógeno Verde.</li> <li>• Nuevos negocios vinculados a la eficiencia energética de los clientes.</li> <li>• Reducción de emisiones.</li> </ul>
<b>Recursos hídricos</b>	<ul style="list-style-type: none"> <li>• Consumo y canalización del agua (-)</li> <li>• Almacenamiento de agua para convenios con regantes (+)</li> <li>• Contaminación del agua (-)</li> <li>• Excesiva liberación de agua desde represas a caudales, generando inundaciones (-)</li> </ul>	<ul style="list-style-type: none"> <li>• Variabilidad hidrológica y escasez de agua por sequía, afectando la generación de energía.</li> <li>• Mayores costos de suministro de agua para nuestras centrales térmicas.</li> </ul>	<ul style="list-style-type: none"> <li>• Energía hidráulica como complemento a la mayor penetración solar y eólica.</li> <li>• Nuevo negocio de desalinización de agua.</li> </ul>
<b>Biodiversidad</b>	<ul style="list-style-type: none"> <li>• Pérdida de hábitats (-)</li> <li>• Contribución a la conservación ambiental (+)</li> </ul>	<ul style="list-style-type: none"> <li>• Eventos que gatillen pérdida o alteración de la biodiversidad.</li> <li>• Aumento de costo de las materias primas.</li> <li>• Barreras para la adjudicación de nuevos proyectos.</li> </ul>	<ul style="list-style-type: none"> <li>• Sitios de conservación ambiental con captura de CO2.</li> </ul>

# MATRIZ DE MATERIALIDAD COLBÚN 2023



TEMA MATERIAL	IMPACTOS	RIESGOS	OPORTUNIDADES
<b>Contaminación y Residuos</b>	<ul style="list-style-type: none"> <li>Contaminación de suelos (-)</li> <li>Emisiones de gases y material particulado (-)</li> <li>Valorización de residuos y circularidad (+)</li> </ul>	<ul style="list-style-type: none"> <li>Riesgos para la salud respiratoria.</li> <li><b>Barreras para la adjudicación de nuevos proyectos.</b></li> <li><b>Pérdida de la confianza de las comunidades.</b></li> <li><b>Aumento de los costos de disposición de residuos.</b></li> </ul>	<ul style="list-style-type: none"> <li>Reducción del consumo de materiales.</li> <li>Innovación, promoción de buenas prácticas en proveedores.</li> </ul>
<b>Calidad del Empleo y Seguridad</b>	<ul style="list-style-type: none"> <li>Accidentabilidad, siniestralidades y/o enfermedades laborales (-)</li> <li>Condiciones laborales trabajadores propios (+)</li> <li>Desarrollo laboral (+)</li> <li>Libertad de asociación (+)</li> </ul>	<ul style="list-style-type: none"> <li><b>Accidentes graves y/o condiciones inadecuadas que generen problemas de salud.</b></li> <li><b>Falta de profesionales preparados para los desafíos de la industria.</b></li> <li><b>Desmotivación de los equipos que incida en baja productividad.</b></li> <li><b>Dificultad para atraer y retener profesionales clave y mano de obra calificada.</b></li> <li><b>Paralización de la operación por huelgas.</b></li> </ul>	<ul style="list-style-type: none"> <li>Reducción de costos de lesiones y enfermedades.</li> <li>Reducción de costos de seguros.</li> <li>Desarrollo y atracción de talento.</li> <li>Prácticas laborales colaborativas con el plan estratégico.</li> <li>Mejora en la productividad.</li> </ul>
<b>Diversidad, Equidad y Trato Justo</b>	<ul style="list-style-type: none"> <li>Barreras organizacionales para la diversidad (-)</li> <li>Conflictos por discriminación (-)</li> <li>Falta de imparcialidad en el trato (-)</li> <li>Cultura organizacional (+)</li> </ul>	<ul style="list-style-type: none"> <li><b>Menor atracción y pérdidas de talento.</b></li> <li><b>Problemas legales y litigios por discriminación.</b></li> <li><b>Homogenización de los equipos.</b></li> </ul>	<ul style="list-style-type: none"> <li>Flexibilidad y adaptación al cambio.</li> <li>Pluralidad de perspectivas e innovación para robustecer el negocio.</li> <li>Nuevo propósito y valores.</li> </ul>
<b>Cadena de Suministro Responsable</b>	<ul style="list-style-type: none"> <li>Requisitos y pago a proveedores (+)</li> <li>Condiciones laborales de contratistas (+)</li> </ul>	<ul style="list-style-type: none"> <li><b>Incumplimiento legal y de acuerdos contractuales.</b></li> <li><b>Discontinuidad de la operación por incumplimientos o fallas de contratistas.</b></li> <li><b>Guerras, pandemias u otros eventos mundiales que incrementan el costo de adquisición de piezas y materiales.</b></li> </ul>	<ul style="list-style-type: none"> <li>Fomento de una cadena de abastecimiento sostenible.</li> </ul>
<b>Integración Comunitaria</b>	<ul style="list-style-type: none"> <li>Afectación de la calidad de vida (-)</li> <li>Inversión para el desarrollo (+)</li> </ul>	<ul style="list-style-type: none"> <li><b>Oposición y protestas contra operaciones y/o proyectos.</b></li> <li>No lograr diagnósticos e iniciativas adecuados a las necesidades de las comunidades.</li> </ul>	<ul style="list-style-type: none"> <li>Desarrollo de proyectos bien integrados a nivel local.</li> <li>Encadenamiento productivo.</li> <li>Fomento de nuevos negocios.</li> <li>Mejores relaciones con las comunidades y entendimientos de sus necesidades.</li> </ul>

# VINCULACIÓN CON LA ESTRATEGIA



# RECOMENDACIONES / APRENDIZAJES

- 1.** Trabajar el proceso de manera estratégica (ej: conexión con estrategia corporativa, matriz de riesgos, benchmark).
- 2.** Aprovechar la materialidad para movilizar temas de sostenibilidad desde su impacto en el negocio (ej: cambio climático).
- 3.** Utilizar o mejorar instrumentos ya existentes (ej: encuestas a grupos de interés).
- 4.** Generar las conversaciones de validación a nivel del Directorio y/o la Alta Dirección.
- 5.** Un tema que es material debiera tener una clara estrategia, gobernanza, KPIs y metas, y ojalá estar vinculado a las remuneraciones.
- 6.** Relevancia de realizar una materialidad a nivel local (por país).



# GRACIAS

