



Adaptación al Cambio Climático en Anglo American Chile

Alejandro Tamayo. Gerencia de Biodiversidad y
Cambio Climático.

Julio, 2023

Agenda

- Contexto de cambio climático
- Estudio de caso en zona central de Chile
- Adaptaciones operacionales
- Lo que viene

Contexto de Cambio Climático

Anglo American en Chile

Anglo Project Way (2010)

- Análisis de las condiciones climáticas en proyectos

Modelo de Desarrollo de Inversiones (2016)

- Considerar contexto climático en diseño de proyectos (conceptual)
- Disponibilidad de recursos hídricos incluyendo riesgos climáticos
- Manejo de recursos post – cierre incluyendo eventos climáticos extremos.

Contexto Normativo Local (2022)

- Ley marco N 21.455 de cambio climático
- Guía para la incorporación del cambio climático en el SEIA (2023)

Estudio de Caso

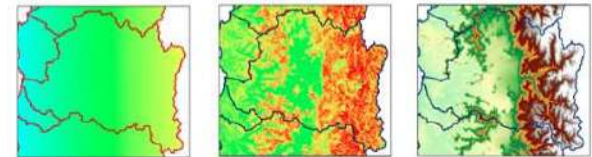
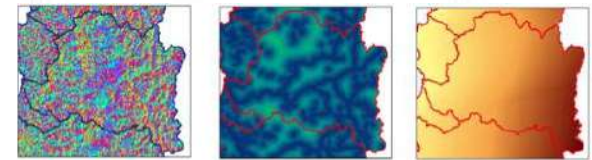
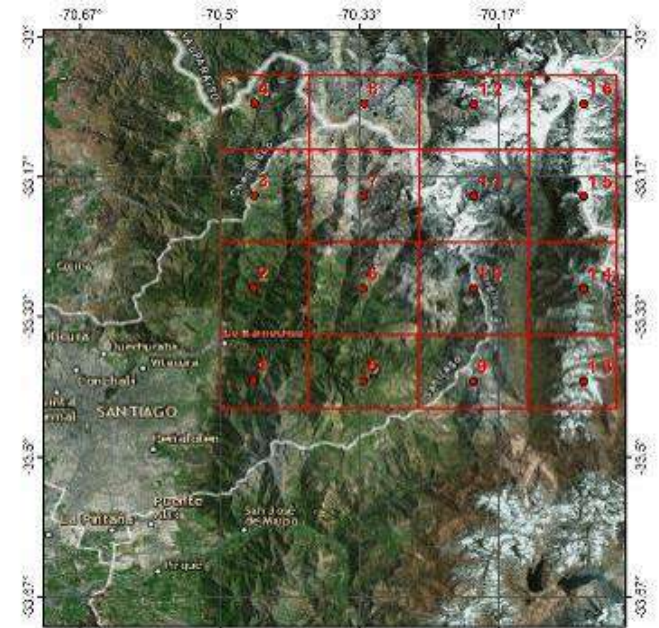
Análisis Zona Central de Chile

Estudio METOFFICE (2016)

- Línea de base 1980 - 2010
- Análisis de 32 escenarios y definición de 2 escenarios (HadGEM2 / MPI) 2030 – 2050
- Proyecciones de Temperatura (+1,83°C / +1,93°C)
- Proyecciones de Precipitaciones (+1,2% / -17,7%)

Aplicación a peligros naturales (2016)

- Aumento altitudinal isoterma 0°C
- Precipitación líquida a mayor altitud
- Principales peligros identificados:
 - Avalanchas
 - Caídas de bloques
 - Flujos aluvionales



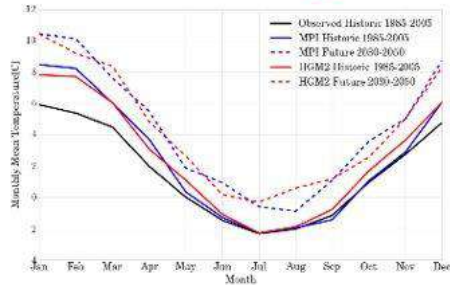
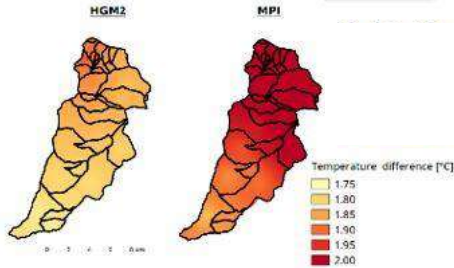
Estudio de Caso

Proyección Climática Cuenca Estero Yerba Loca 2030 – 2050

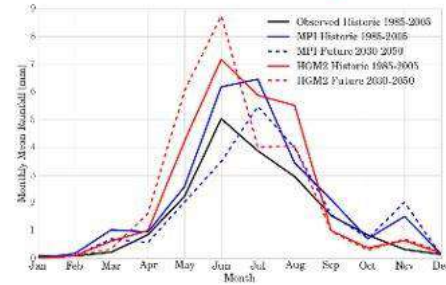
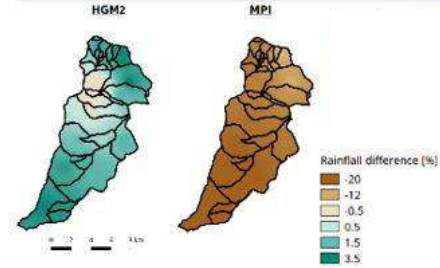
Escenario Tendencial
HadGEM2 T + 1,83 ° C

Escenario Pesimista
MPI T + 1,93 ° C

PROYECCIÓN DE TEMPERATURA



PROYECCIÓN DE PRECIPITACIONES



Escenario Tendencial
HadGEM2 Pp + 1,2 %

Escenario Pesimista
MPI Pp - 17,7 %

Adaptaciones Operacionales y en Proyectos

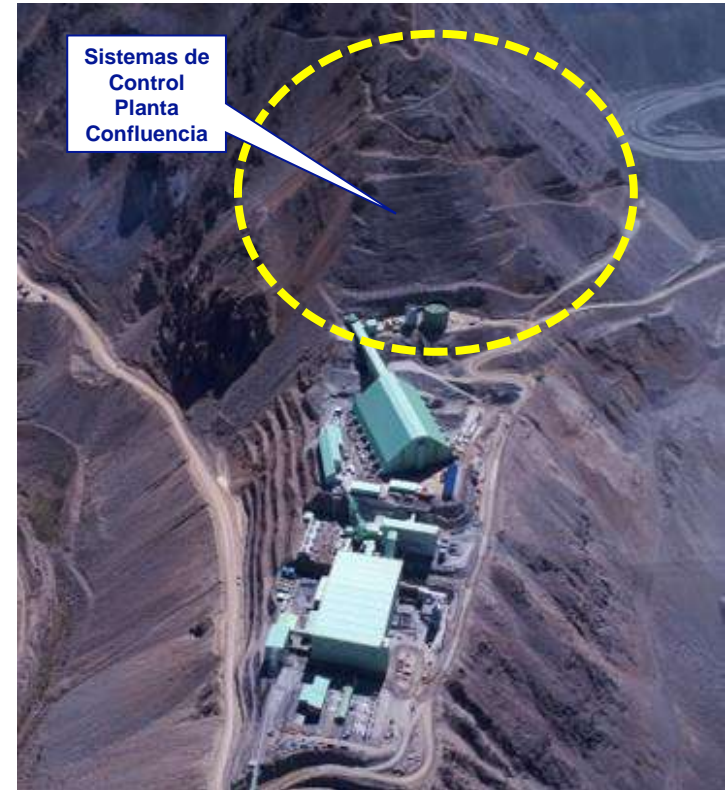
Operación Los Bronces – Región Metropolitana de Santiago

Dejar de utilizar agua fresca en procesos

- Reducción del 50% al 2030, objetivo del Plan Minero Sustentable

Riesgos climáticos (peligro - riesgo)

- Sistema de control de detritos y caídas de bloques
- Estabilizado de laderas
- Reporte diario meteorología
- Actualización del reglamento de operación invierno



Lo que viene

En qué estamos trabajando

Continuidad en monitoreo de variables meteorológicas

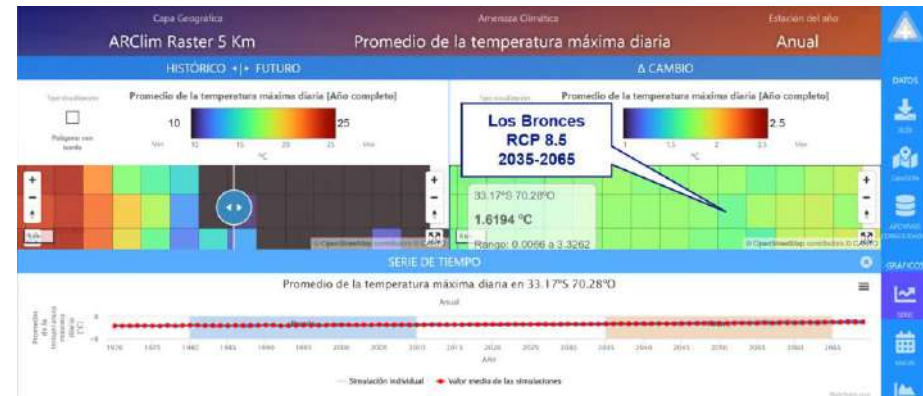
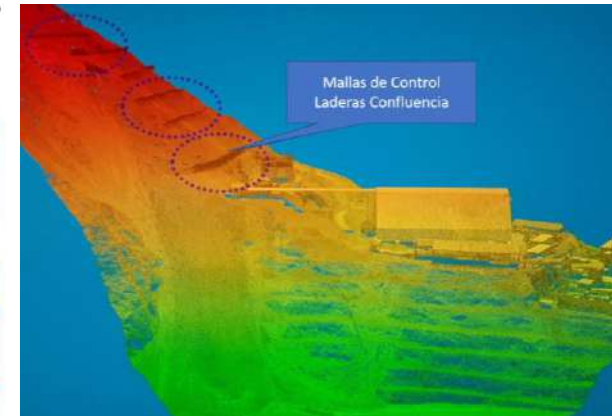
- Análisis de condiciones climáticas en proyectos

Evaluación comportamiento de medidas

- Considerar contexto climático en diseño de proyectos (conceptual)
- Disponibilidad de recursos hídricos incluyendo riesgos climáticos
- Manejo de recursos post – cierre incluyendo eventos climáticos extremos
- Realizar difusión de los estudios

Incorporar variable de CC de acuerdo a la normativa vigente

- Nuevos proyectos deben incorporar variables de cambio climático
- Escenario más desfavorable (RCP 8,5)





Gracias