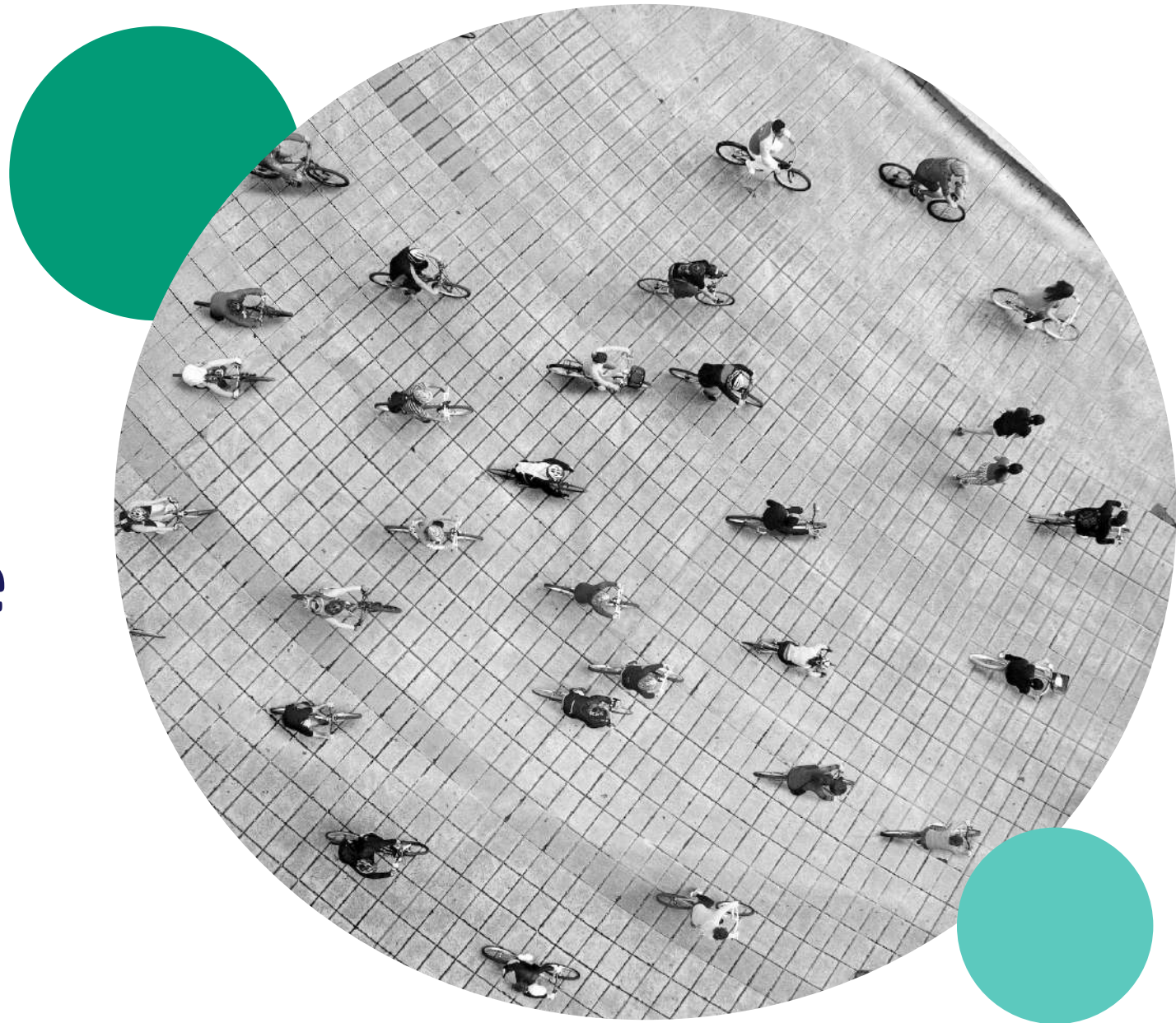


El Imperativo de Abordar la Desigualdad

James Gomme,
Director Equity Action, WBCSD



VISIÓN WBCSD

Un mundo en el que más de **9 billones de personas vivan bien**, dentro de los límites planetarios.


TRES DESAFÍOS GLOBALES



***EMERGENCIA
CLIMÁTICA***



***PÉRDIDA DE LA
BIODIVERSIDAD***



***CRECIENTE
DESIGUALDAD***

ABORDANDO LA DESIGUALDAD

ENTENDIENDO LA DESIGUALDAD

El mundo se encuentra frente a marcadas desigualdades en...



INGRESOS

El 10% de los que más ganan recibe el **52% del salario global total**, mientras que la mitad de los trabajadores peor pagados recibe el 8,5%.



RIQUEZA

El 10% más rico de la población mundial es propietario de más de tres cuartos de la **riqueza a nivel global**, mientras el 50% más pobre, posee solo el 2%



&
BIENESTAR

Un análisis reciente de Oxfam sugiere que **la desigualdad está matando a una persona cada cuatro segundos.**

ENTENDIENDO LA DESIGUALDAD

...marcada por la desigualdad de oportunidades

Las desigualdades de ingresos, riqueza y bienestar se sustentan en **desigualdades de oportunidades**: profundas diferencias estructurales en las posibilidades o perspectivas de las personas en función de sus características y antecedentes personales.



Las mujeres ganan en promedio **85 centavos** por cada dólar que ganan los hombres.



Los afroamericanos ganan **73,4 centavos** por cada dólar que ganan sus compañeros blancos.



La comunidad LGBTQ+ en los EE. UU. gana un promedio de **90 centavos** por cada dólar que ganan sus contrapartes heterosexuales.



La tasa de desempleo de las personas con discapacidad en edad de trabajar es al menos **el doble** que la de las personas sin discapacidad.

ENTENDIENDO LA DESIGUALDAD

Las principales tendencias y desarrollos exacerban y subrayan la desigualdad



- El Banco Mundial estima que el COVID-19 ha llevado a aproximadamente **100 millones de personas a la pobreza extrema**



- El cambio climático podría llevar a **132 millones de personas a la pobreza extrema** para el 2030.
- Al mismo tiempo, la transición crítica hacia una economía cero neto (huella carbono) podría aumentar la desigualdad si no se gestiona de manera justa.



- Las nuevas tecnologías están constantemente creando grupos de **“ganadores y perdedores”**, aumentando la demanda y los salarios de los trabajadores con las habilidades para usarlas, mientras amenazan los medios de vida de los que no las manejan.



- La reciente Guerra en Ucrania está desplazando a millones de personas e interrumpiendo las cadenas de suministro mundiales, provocando crisis alimentaria, energética y financiera en todo el mundo.

ABORDANDO LA DESIGUALDAD

LA DESIGUALDAD COMO RIESGO SISTÉMICO

El alto nivel y carácter estructural de la desigualdad en nuestras sociedades hoy la convierten en un **riesgo sistémico**; que está debilitando y amenazando economías enteras y ecosistemas sociales en diversas formas:

Impulsando la insatisfacción y la desilusión



Erosionando la cohesión social



Disminuyendo la confianza en Instituciones



Alimentando los disturbios civiles y políticos



Empeorando las crisis



Socavando nuestra capacidad para abordar desafíos críticos

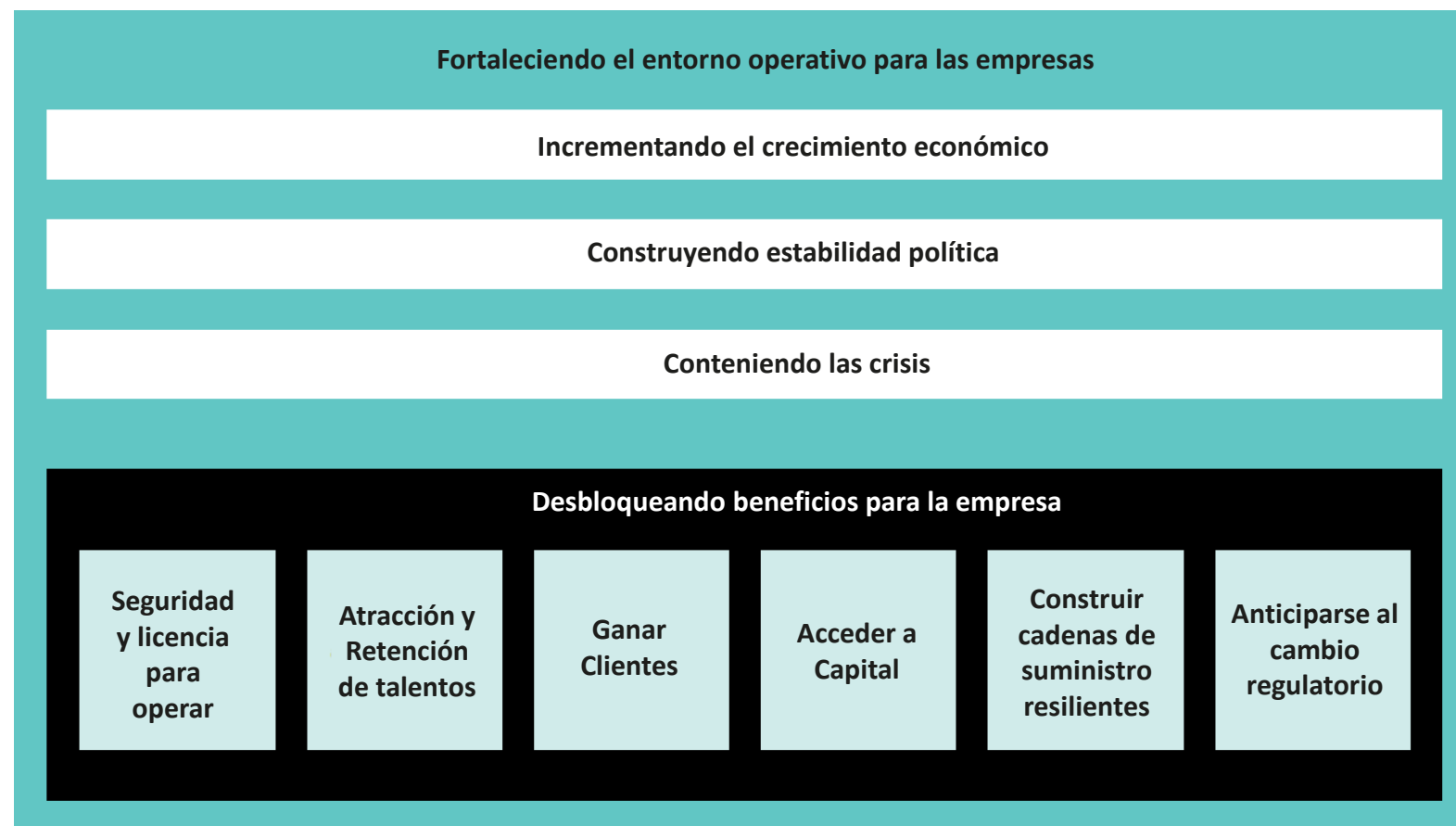


Restringiendo el crecimiento económico



EL CASO PARA LA ACCIÓN EMPRESARIAL

- La lógica comercial para abordar la desigualdad no es financiera a corto plazo, **es mucho más fundamental.**
- En primer lugar, se trata de **mitigar un riesgo sistémico y construir un mundo de oportunidades en el que las empresas puedan prosperar a largo plazo.**
- En segundo lugar, a medida que aumenta el impulso detrás de un cambio en la forma en que se percibe y mide el desempeño empresarial, **abordar la desigualdad también implica desbloquear una variedad de beneficios a nivel de empresa.**



BCTI

The Business Commission to Tackle Inequality

MIEMBROS WBCSD

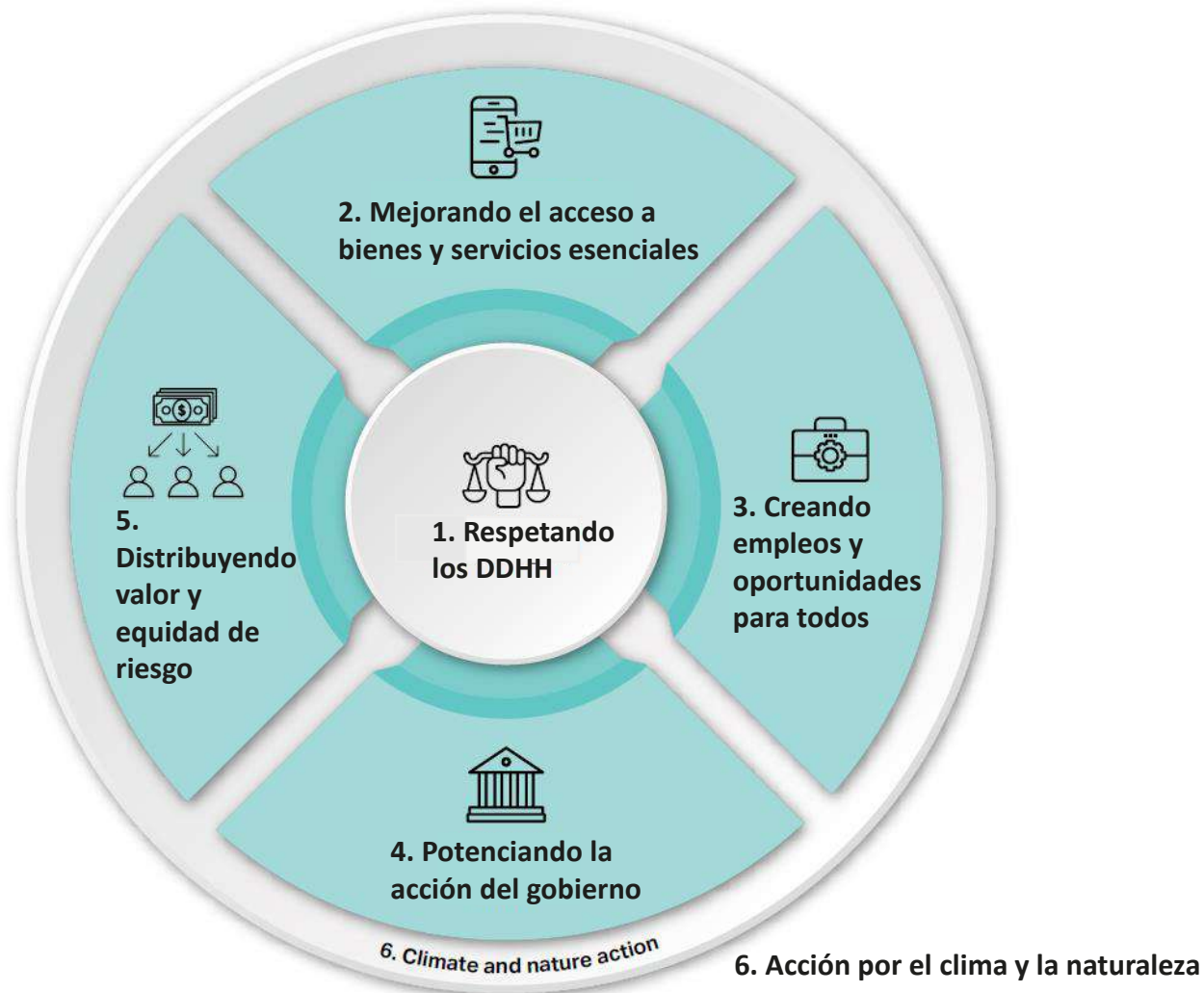


SOCIOS



ABORDANDO LA DESIGUALDAD

ÁREAS DE ACCIÓN EMPRESARIAL PARA ABORDAR LA DESIGUALDAD



ÁREA DE ACCIÓN CENTRAL: RESPETO A LOS DDHH

CUMPLIR CON LA RESPONSABILIDAD CORPORATIVA DE RESPETAR

- La actividad comercial afecta los derechos humanos todos los días, tanto positiva como negativamente, ya que las empresas interactúan con trabajadores, proveedores, contratistas, consumidores y comunidades.
- Cuando una empresa no respeta los derechos laborales de los trabajadores, ofrece productos y servicios inseguros o contamina el medio ambiente, o si la empresa está conectada con el daño a través de sus relaciones, **socava la dignidad humana básica y exacerba la desigualdad.**
- Al mismo tiempo, **avanzar en las políticas, los procesos y las prácticas necesarios para garantizar el respeto de los derechos humanos** es una de las cosas más fundamentales que puede hacer una empresa para ayudar a nivelar el campo de juego y reducir las desigualdades de oportunidades y resultados.
- El respeto empresarial por los derechos humanos representa una **oportunidad crucial para un cambio transformador en la vida de las personas** y se encuentra en el centro de la agenda de acción empresarial de BCTI para abordar la desigualdad.



ENCUENTRA MÁS INFORMACIÓN EN:

<https://tacklinginequality.org/>

