



¿Qué tan discriminador es el mercado laboral chileno?

Percepciones ciudadanas sobre acceso y promoción en el trabajo

Preparada por



Marzo, 2015



OBJETIVO GENERAL

Conocer las principales percepciones que influyen en la contratación de personas en las empresas y servicios públicos, determinando los desafíos en discriminación y gestión de la diversidad más relevantes para la construcción de mercados laborales inclusivos

Tipo de estudio

Estudio cuantitativo, con aplicación de entrevistas por puntos de intercepción a la población objetivo.

Grupo Objetivo

Población general compuesta de:

- a) Hombres y mujeres
- b) De 18 años o más
- c) De los niveles socioeconómicos C1, C2, C3 y D.
- d) Residentes de ciudades de Santiago, Concepción / Talcahuano y Valparaíso / Viña del Mar

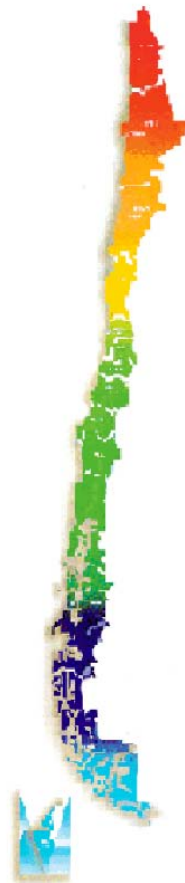
Fecha de campo: Del 31 de enero al 21 de febrero de 2015.

540 casos

Aplicación de entrevistas en las regiones Metropolitana, Valparaíso y del Biobío.

Margen de error de +/- 4,2% calculado bajo supuesto de varianza máxima en la estimación y confiabilidad de 95%

Ciudad	Número de puntos
Santiago	4
Valparaíso / Viña	5
Concepción / Talcahuano	2



Valparaíso / Viña del Mar

120 casos

+/- 8,9



Gran Santiago

300 casos

+/- 5,7%



Concepción / Talcahuano

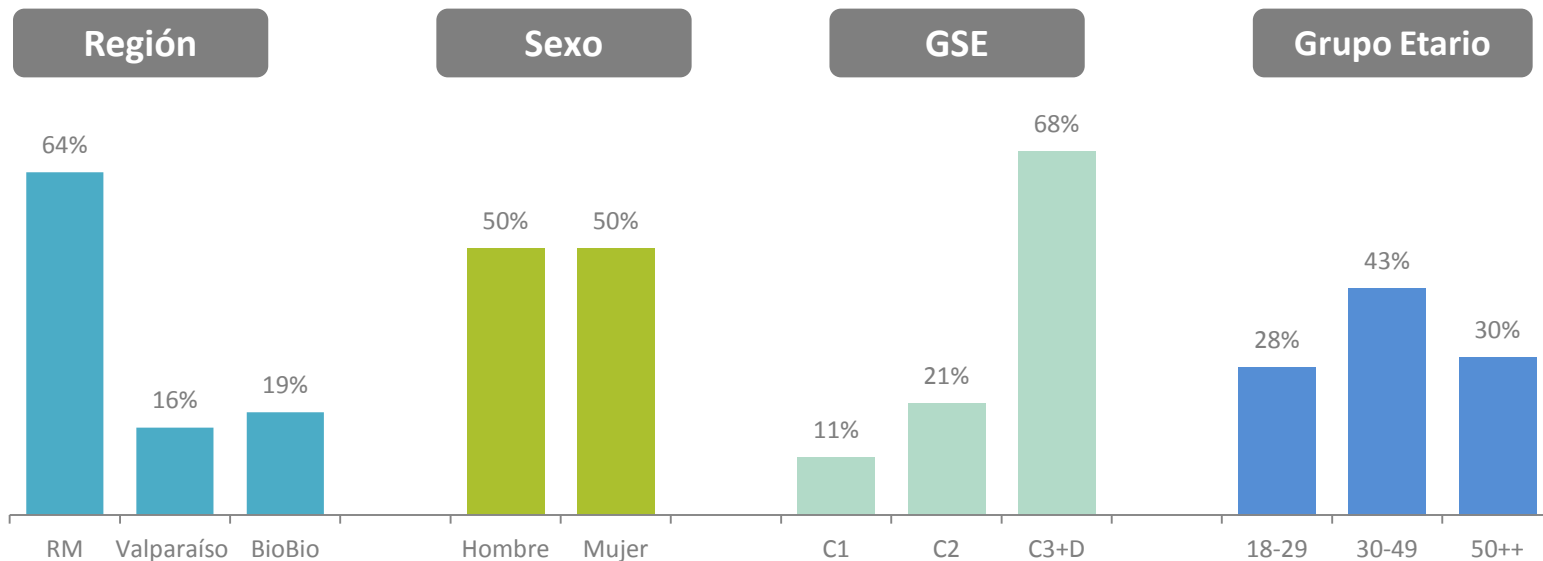
120 casos

+/- 8,9



ANTECEDENTES SOCIO-DEMOGRÁFICOS

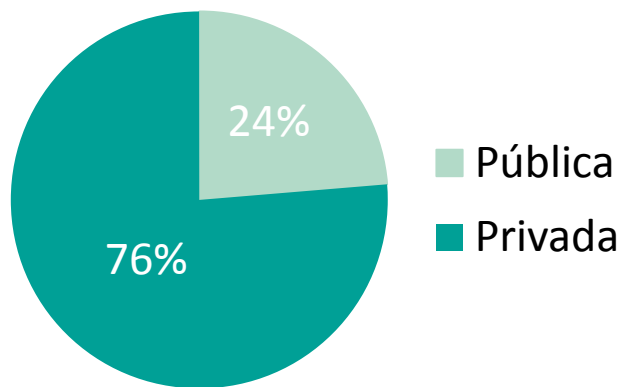
MUESTRA PONDERADA



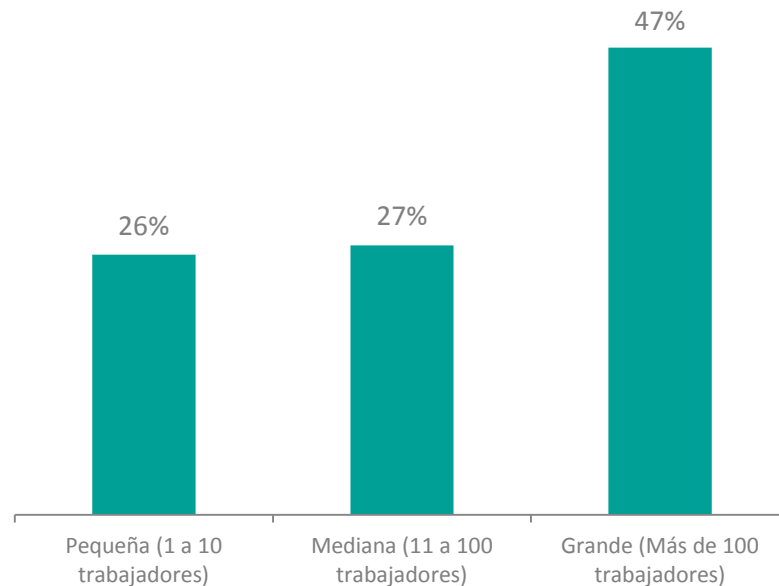
MUESTRA REAL

Base total	RM	Valparaíso	Biobío	Hombre	Mujer	C1	C2	C3D	18-29	30-49	50 ++
540	300	120	120	270	270	181	182	177	179	179	182

¿En cuál de estos tipos de empresa trabaja usted?



De acuerdo al tamaño de la empresa donde usted trabaja, ¿usted diría que es...?



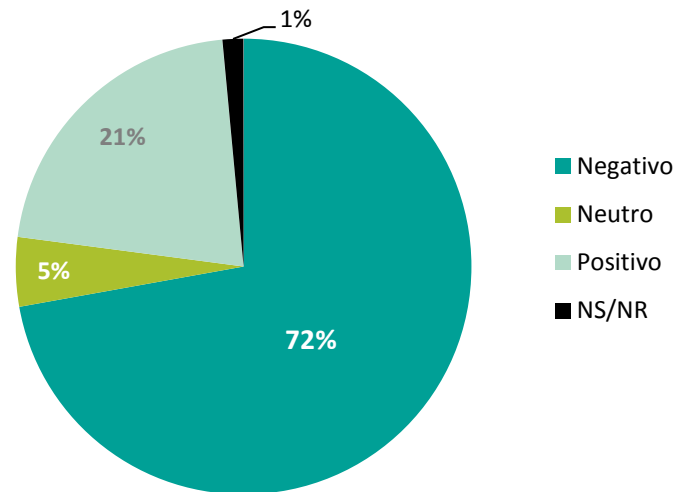
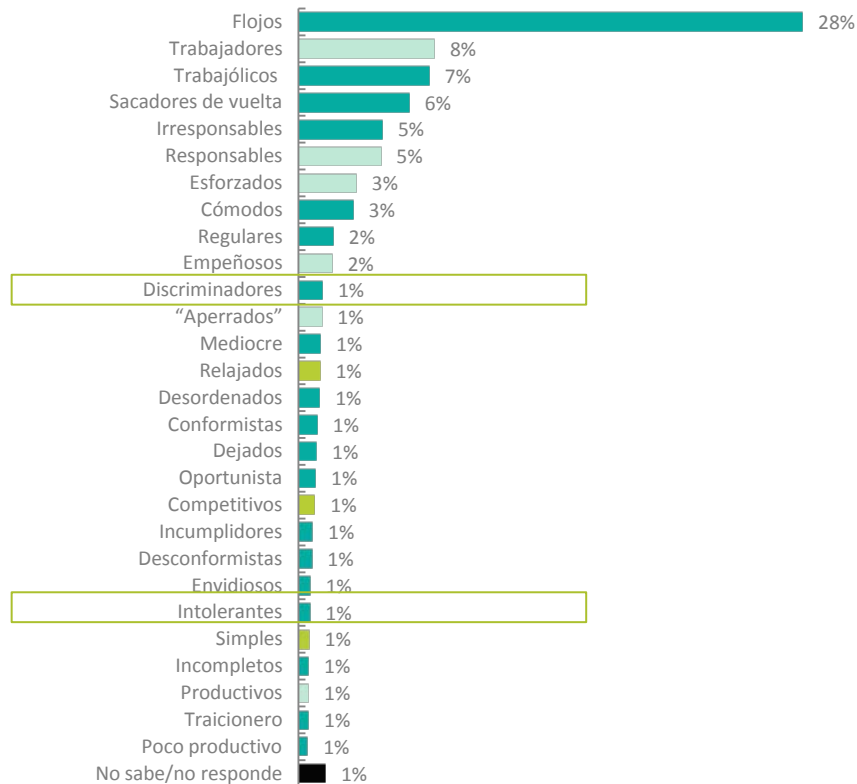
**Auto-percepción
de los chilenos
en el trabajo**





Existe una autopercepción mayoritariamente **negativa** de cómo somos los chilenos en el trabajo

ATRIBUTOS QUE REPRESENTAN A LOS CHILENOS EN EL TRABAJO / ESPONTÁNEO

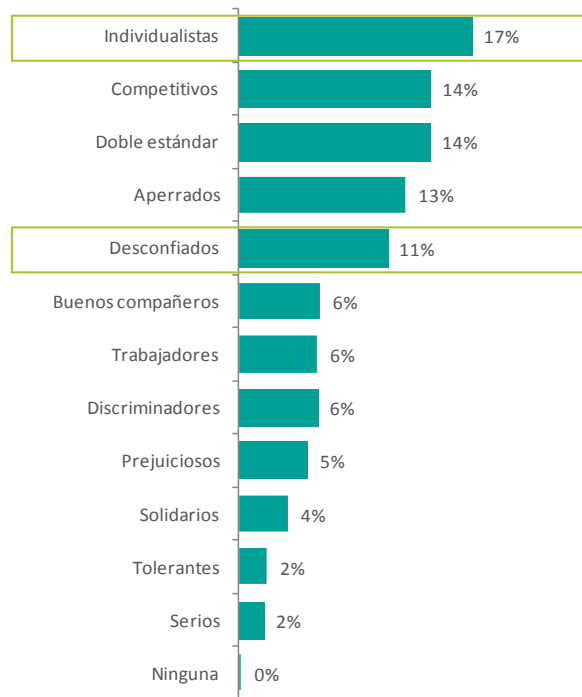


Menciones sobre el 1%
Base: 540

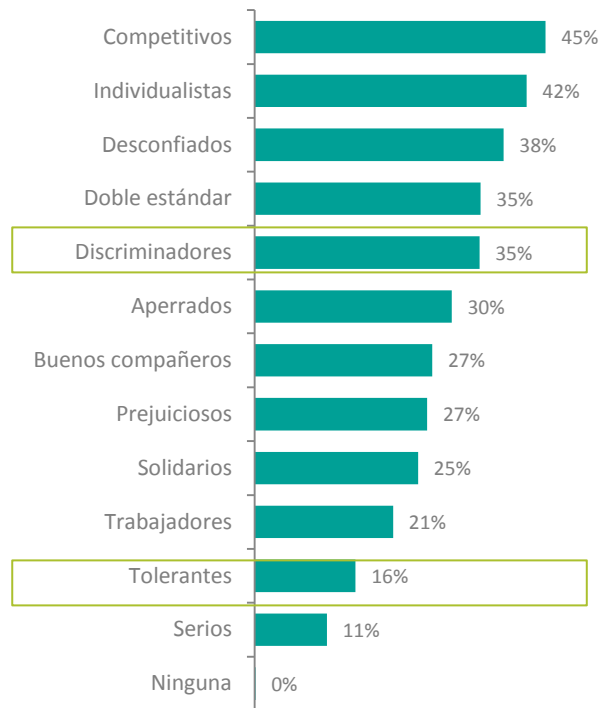
ATRIBUTOS QUE REPRESENTAN A LOS CHILENOS EN EL TRABAJO / ESPONTÁNEO



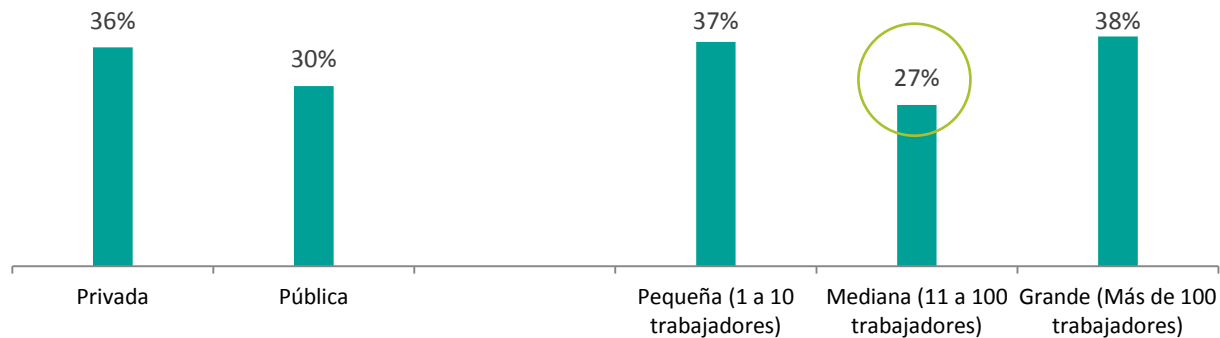
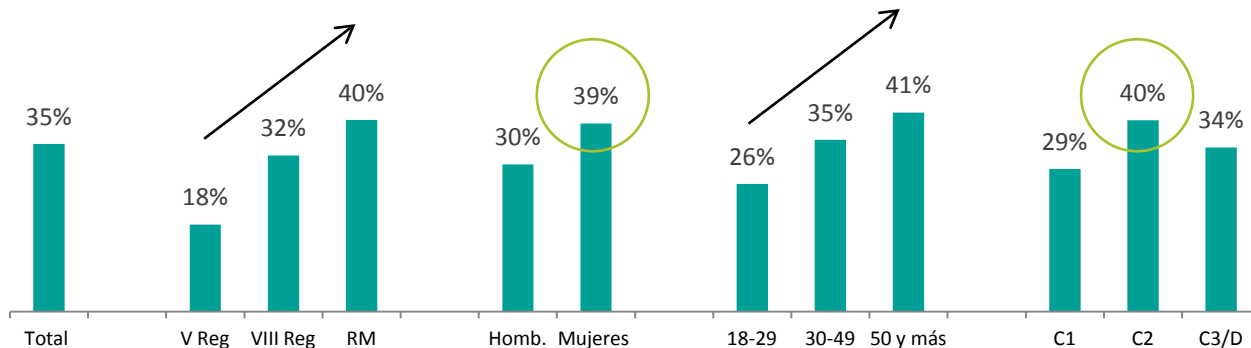
ATRIBUTOS QUE REPRESENTAN A LOS CHILENOS EN EL TRABAJO / AYUDADO



SEGUNDA MENCIÓN



DISCRIMINADORES (TOTAL MENCIONES): APERTURA POR SEGMENTO/ AYUDADO

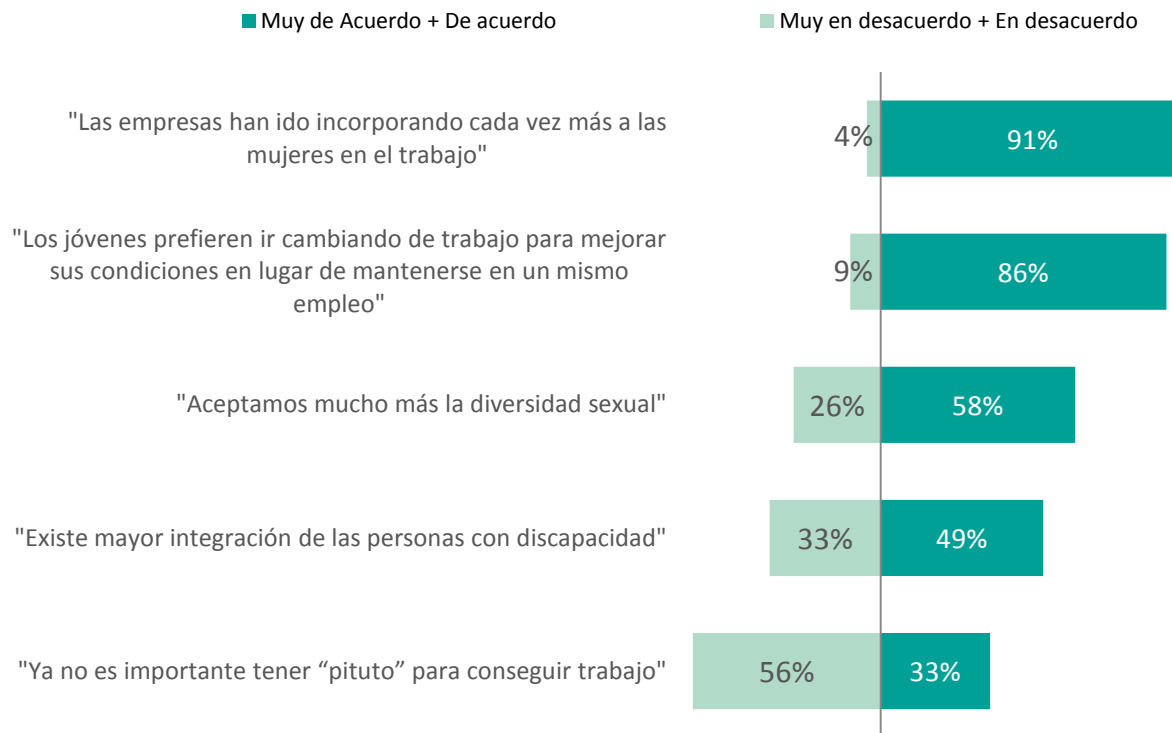




**Pero no todo es tan negativo...
...en algunas áreas estamos cambiando para mejor**



Ahora le leeré algunas frases que hablan sobre cómo hemos ido cambiando los chilenos en el trabajo y le pediré que me diga qué tan de acuerdo está con cada una de ellas

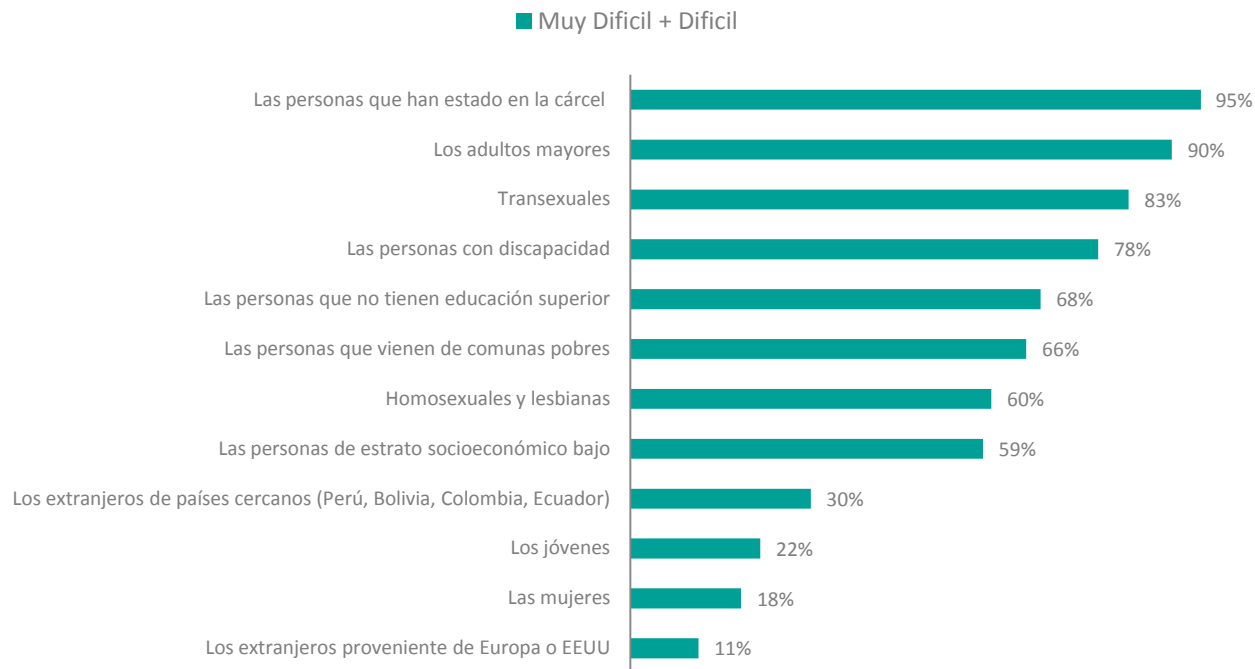




Grupos de diversidad



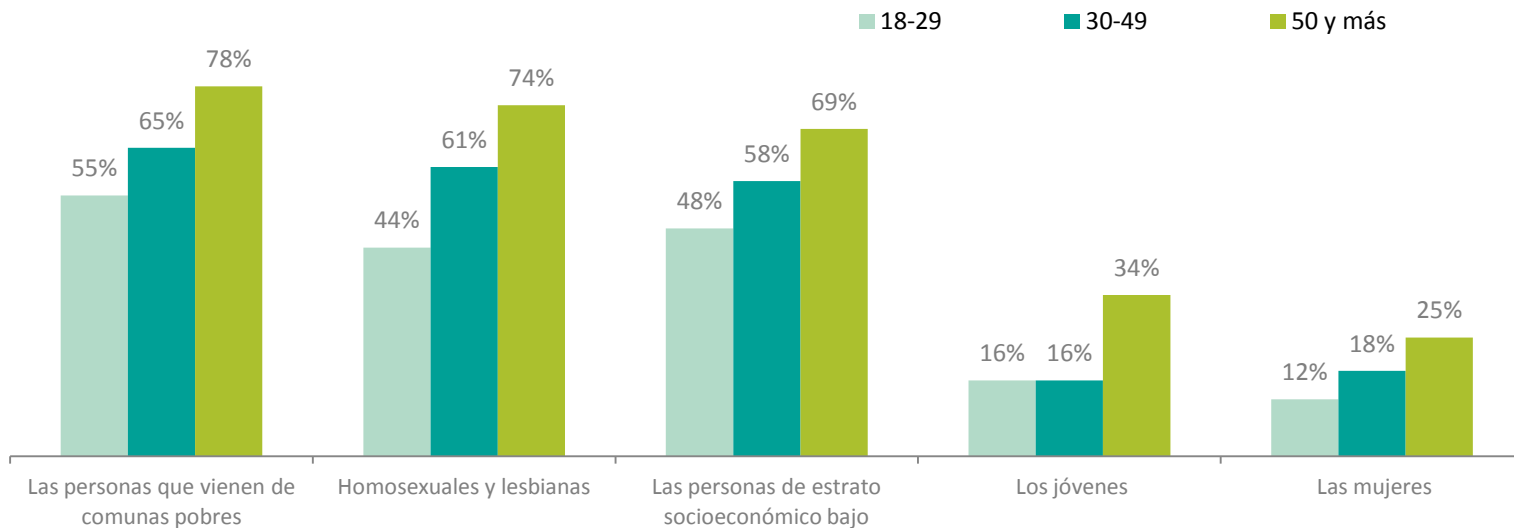
¿Qué tan difícil es para ellos encontrar trabajo en Chile?



A photograph of two men in dark suits standing in front of a large window. The man on the left is younger, with short blonde hair, and is pointing his right index finger towards the left. The man on the right is older, with white hair, and is wearing an orange hard hat. He is holding a large roll of white blueprints. The background shows a blurred view of a building's exterior through the window. A semi-transparent dark blue horizontal band is overlaid across the middle of the image, containing white text.

**Algunas diferencias generacionales importantes,
marcan un cambio relevante...**

Difícil + Muy difícil encontrar trabajo

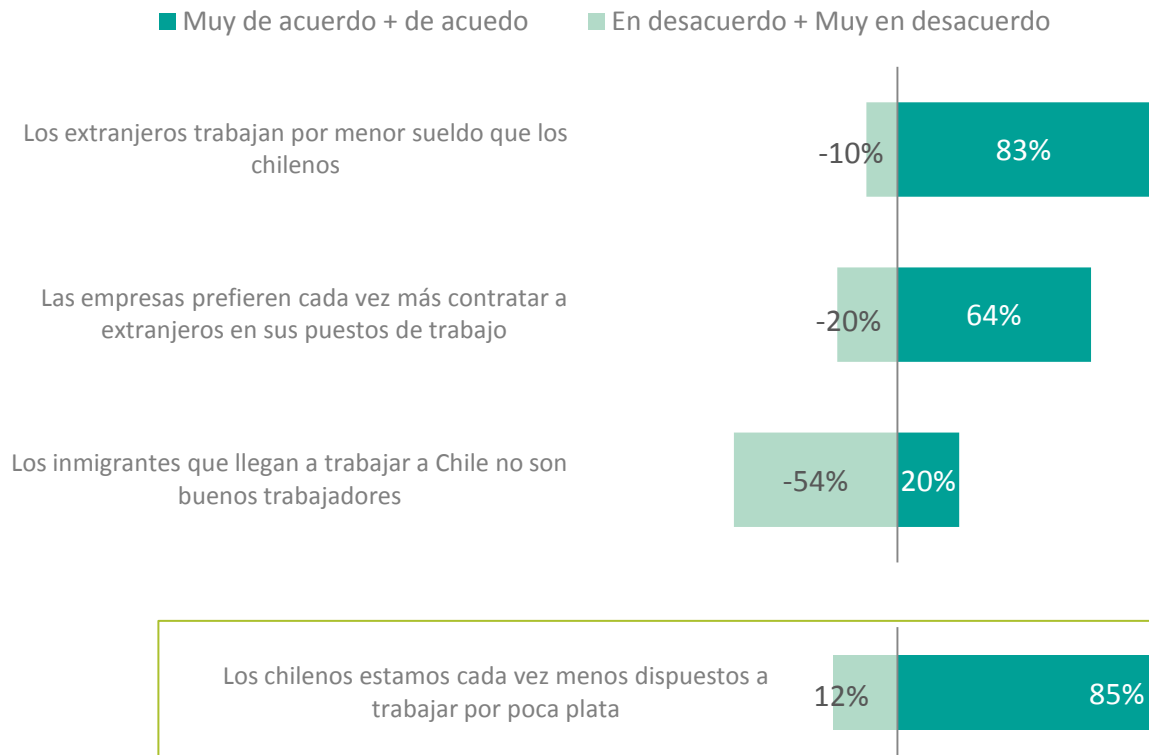


Nota: se grafica aquellos grupos donde hay mayor diferencia por edad



INMIGRANTES: APERTURA POR SEGMENTOS

Ahora le leeré algunas frases que algunas personas han dicho sobre los inmigrantes y el trabajo y queremos saber qué tan de acuerdo está Ud. con esas frases



Base: 540 entrevistas

¿Meritocracia?





¿Qué importa cuándo buscamos trabajo?
Educación, experiencia y una “buena facha”



RELEVANCIA DE ATRIBUTOS EN EL PROCESO DE CONTRATACIÓN

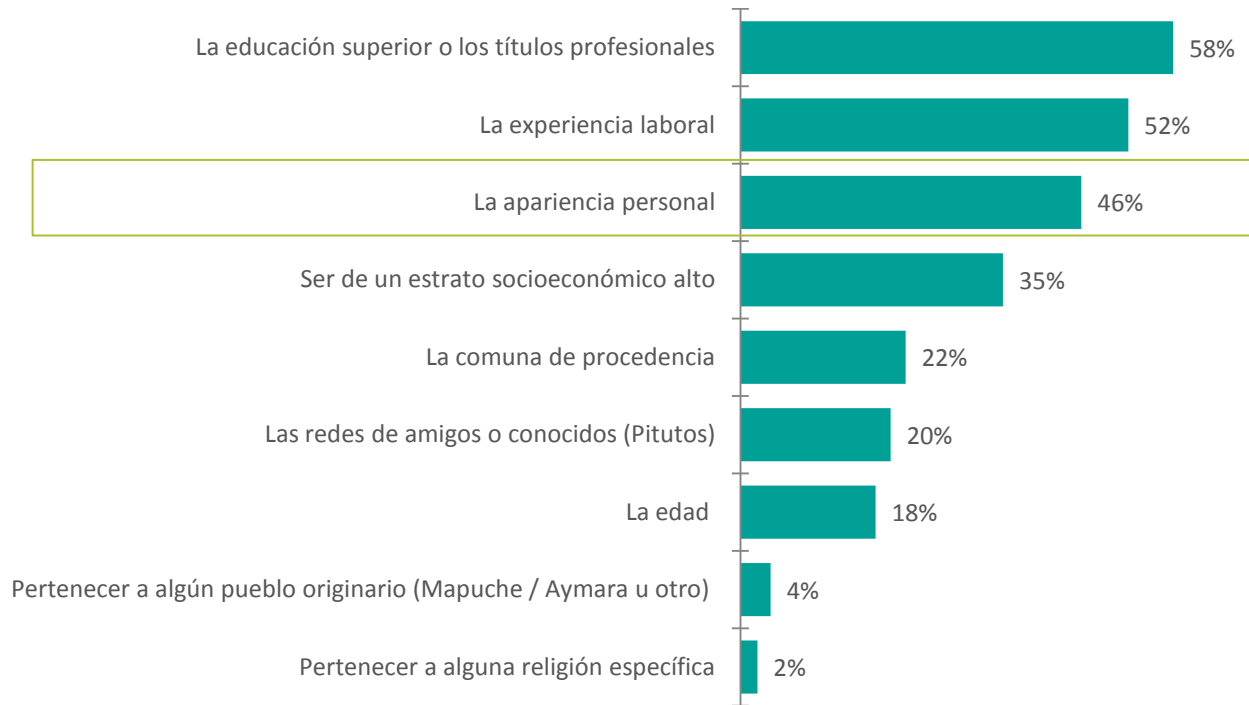
Ahora pensando en el proceso de contratación y búsqueda de empleo,

¿Qué tan importante cree usted es para los empleadores...?



Base: 540 entrevistas

% Muy importante

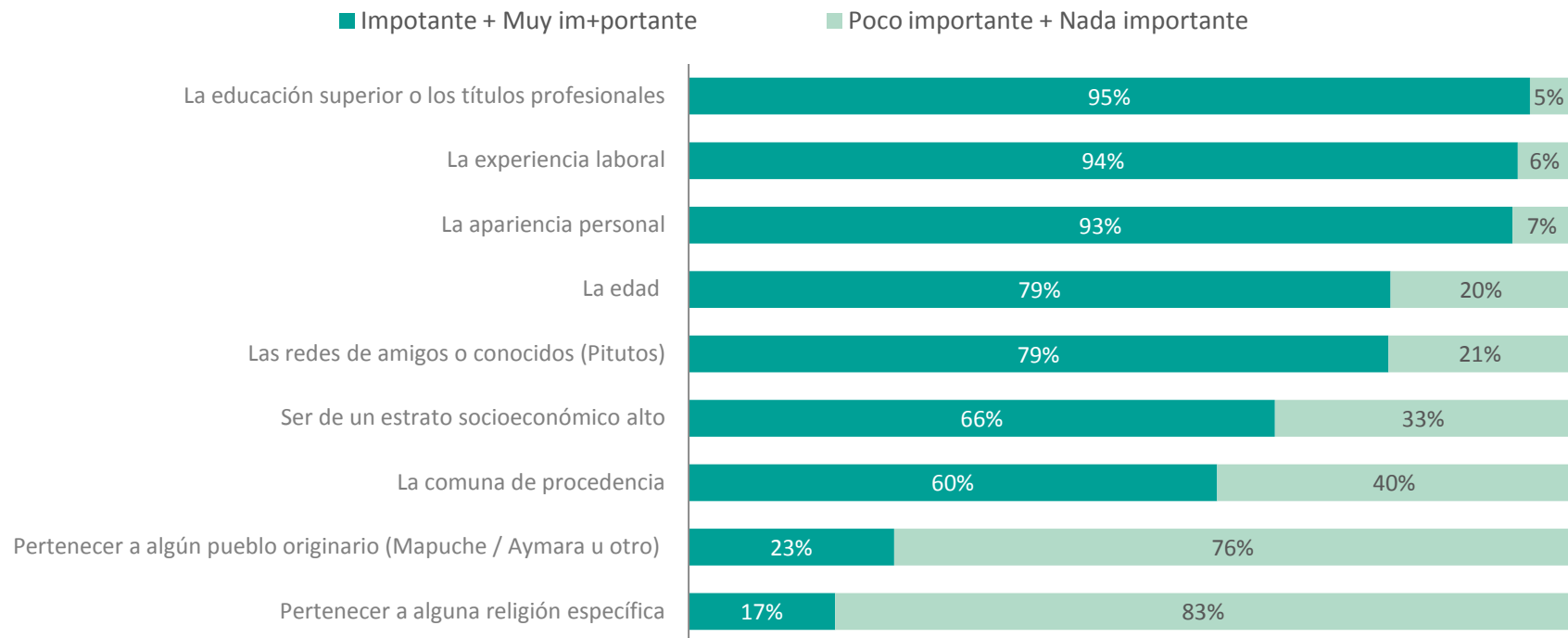




Lo que importa para ser jefe

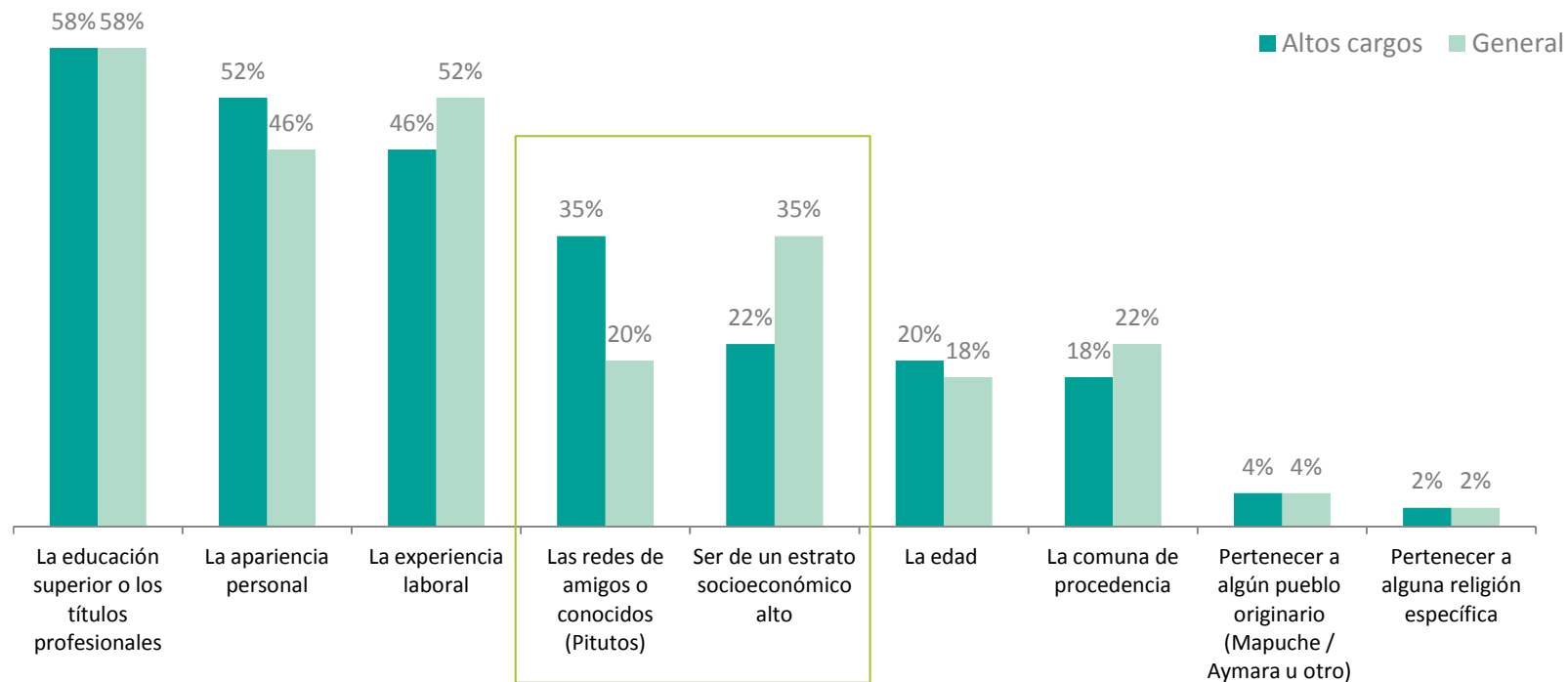
The illustration depicts four men in business suits riding bicycles from left to right. The first man's bicycle has gears for wheels, symbolizing mechanics or strategy. The second man has a person on his back, representing support or delegation. The third man holds a megaphone, signifying communication or leadership. The fourth man uses a telescope, representing vision or foresight. The entire scene is set against a light blue background with a dark blue horizontal band across the middle containing the text.

*Ahora, pensando en el proceso de contratación de **JEFATURAS Y ALTOS CARGOS EN LAS EMPRESAS**, ¿Qué tan importante cree usted es para los empleadores...?*




IMPORTANCIA DE ATRIBUTOS EN LA CONTRATACIÓN: PERCEPCIÓN GENERAL V/S ALTOS CARGOS

Muy importante



Base: 540 entrevistas

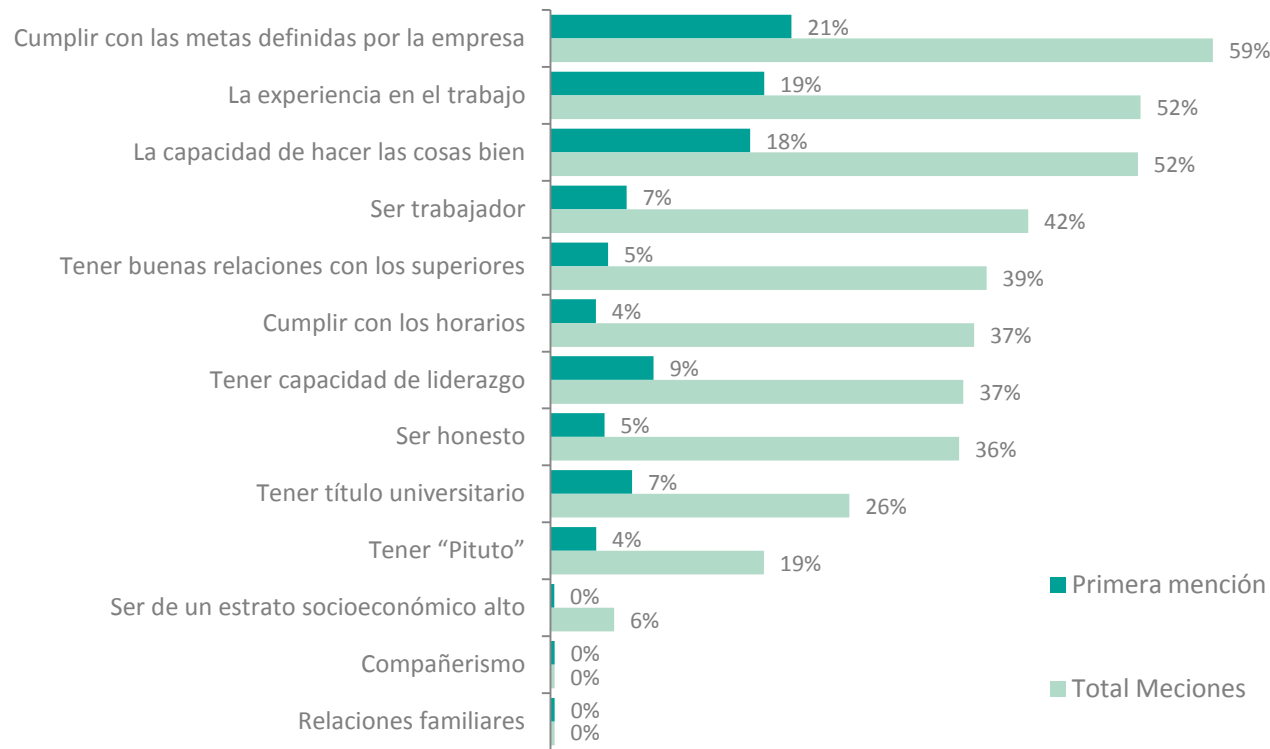


¿Qué importa para los ascensos y aumentos de sueldo?

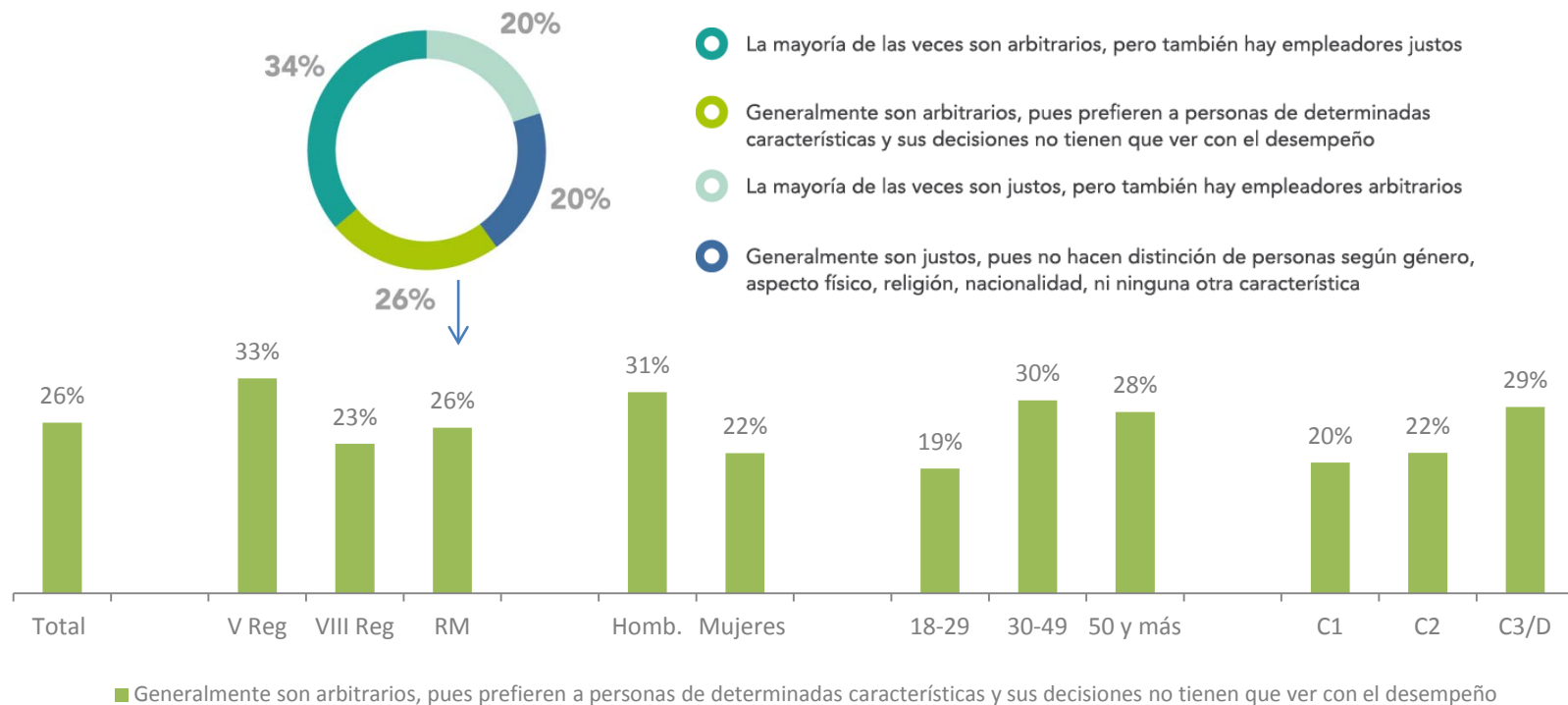
**Orientación al objetivo
(y también los méritos)**

ATRIBUTOS RELEVANTES PARA LOS AUMENTOS DE SUELDO

A su juicio, ¿Cuáles de los siguientes elementos son los que más valoran los jefes para dar ascensos y aumentos de sueldo a sus trabajadores?



¿Cuál de las siguientes frases refleja mejor lo que usted piensa sobre los empleadores, al contratar personas y definir las remuneraciones...?



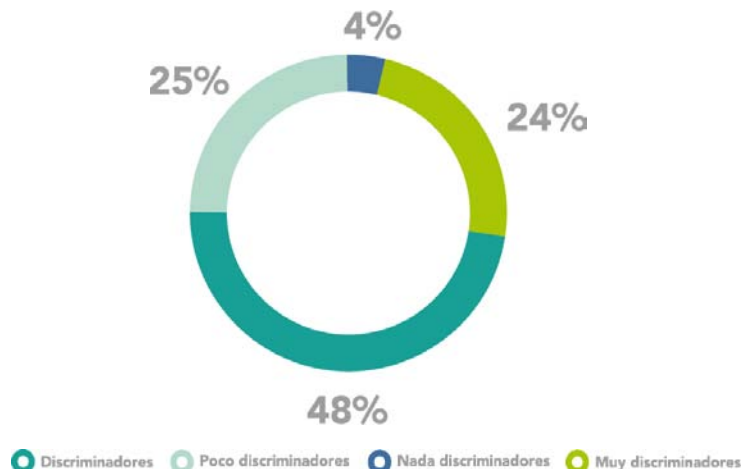
■ Generalmente son arbitrarios, pues prefieren a personas de determinadas características y sus decisiones no tienen que ver con el desempeño

Discriminación en el trabajo

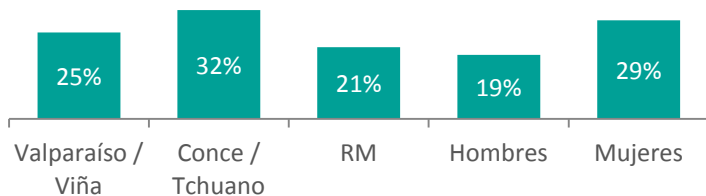


PERCEPCIÓN DE DISCRIMINACIÓN LABORAL

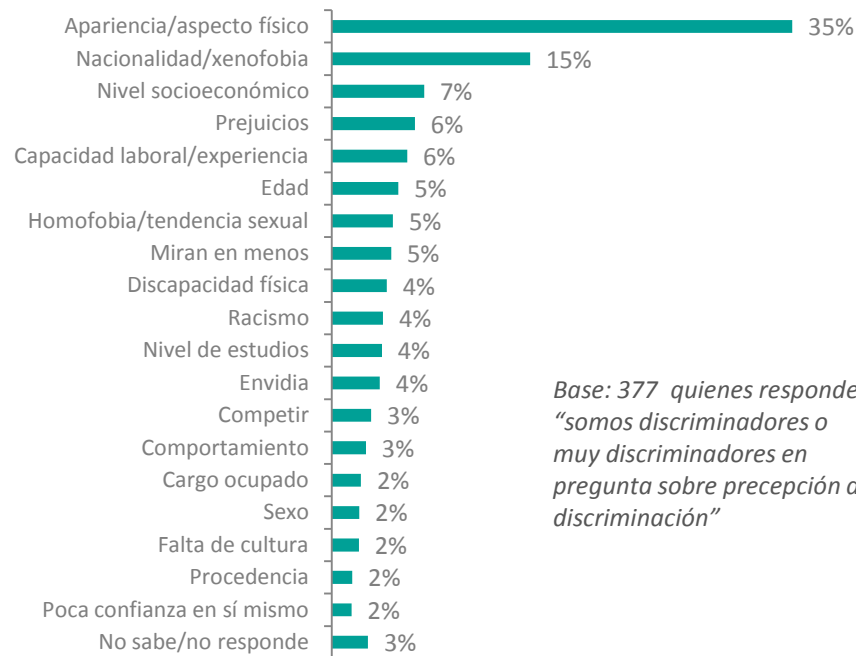
A continuación le pediremos que, según lo que usted percibe, nos diga **qué tan discriminadores** somos los **chilenos en el trabajo**. Usted considera que somos...



Muy Discriminadores



¿Por qué cree usted que somos discriminadores en el trabajo? (menciones sobre 2%)



Base: 377 quienes responden "somos discriminadores o muy discriminadores en pregunta sobre percepción de discriminación"

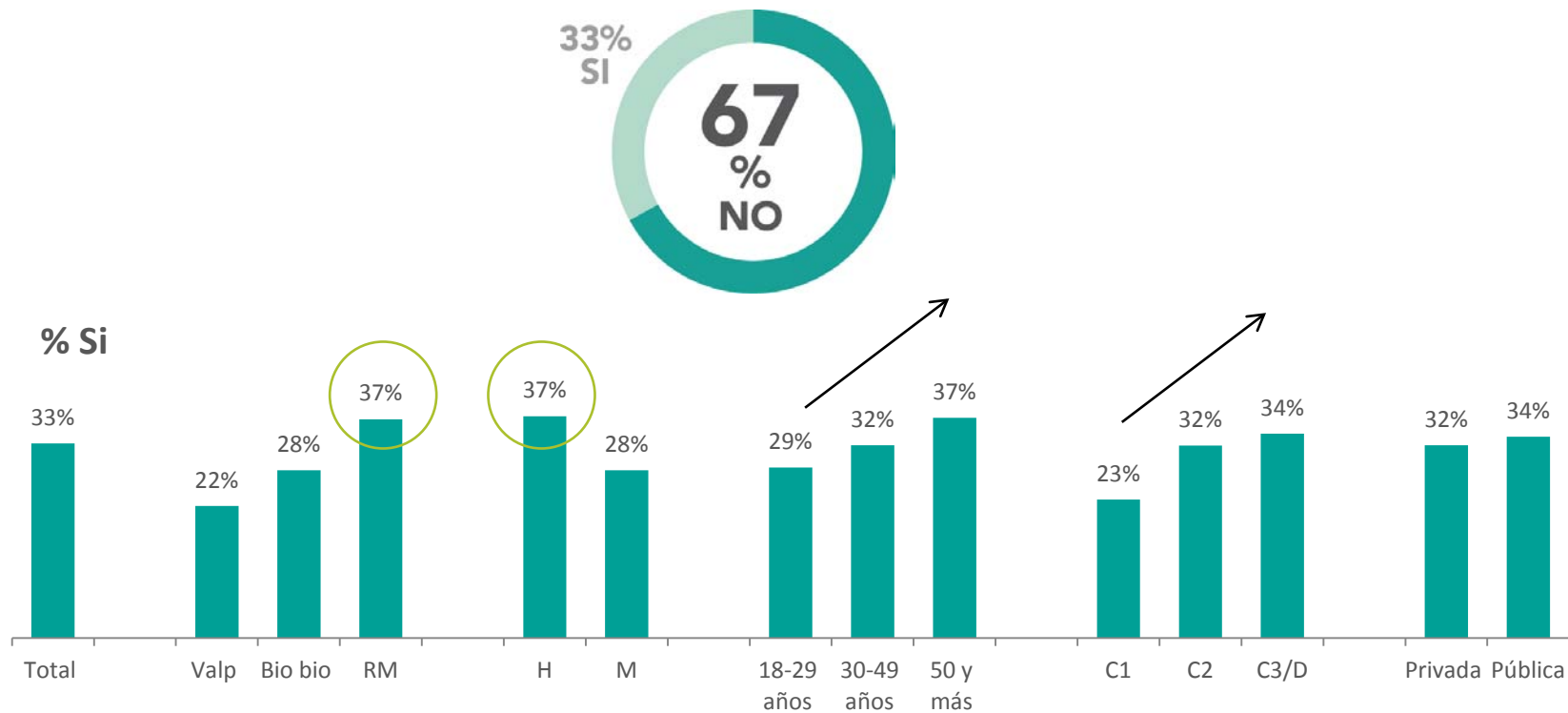


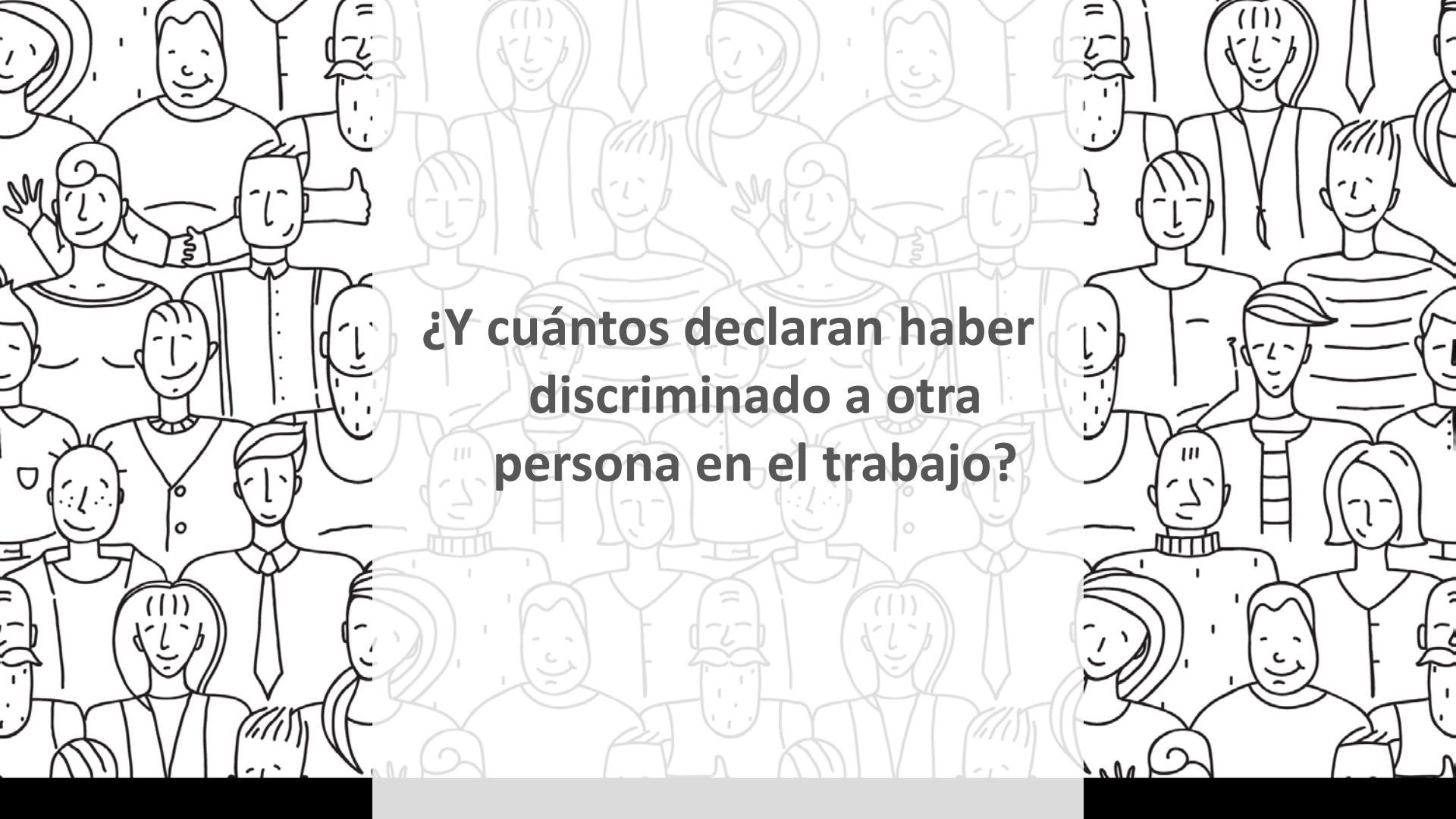
**1 de cada 3 trabajadores
se ha sentido discriminado**



DECLARACIÓN DE HABER SIDO DISCRIMINADO

En términos personales, ¿se ha sentido discriminado alguna vez en el trabajo?



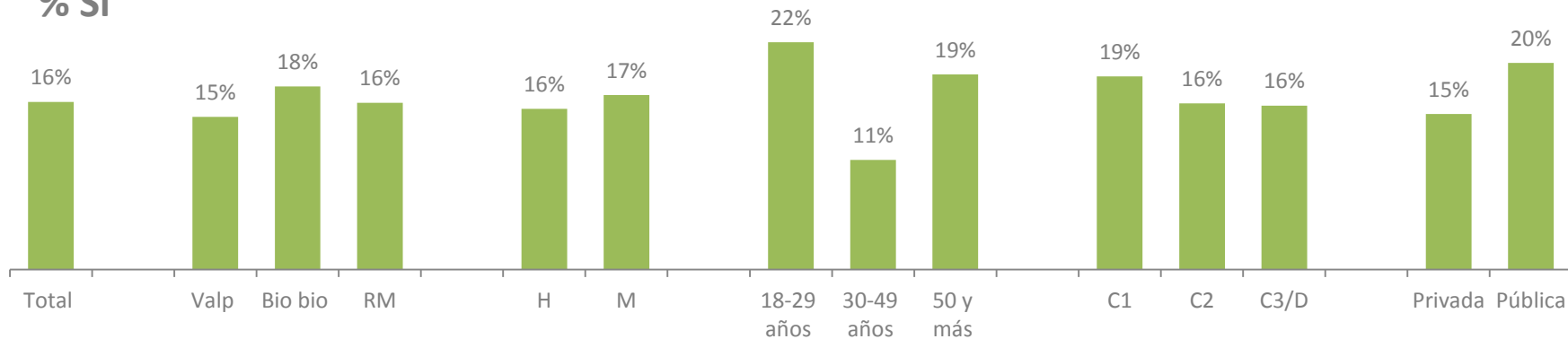


**¿Y cuántos declaran haber
discriminado a otra
persona en el trabajo?**

Y usted, ¿ha discriminado alguna vez a alguna persona en el trabajo?



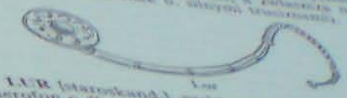
% Si



Base: 540 entrevistas

Principales hallazgos

Lupa: a) bieg promieni w 1
ogniisku); b) lupy złożone;
analityczno-achromaty



LUR (lupa), przedmiotowy instrument, ma-
wana rurka (do 2 m), korymbe, wglęto-
lerzowata, zlewna, czarna, srebrna, i
kopalna, archiw. w Opat. Srebr. M.
obrotowe i pochodzą z epoki brązu
ment porcelany typu → trójki.
LURCAT (lupa) Archiw. w Opat. Srebr. M.
franc. architek. i urbanist. zlozony
tektury, jeden z...

wielkości (l. prosta) i
piącej (l. obserwa
Przedmiot lub równej
mniejszej lub
się wówczas prosty,
ległości najlepszego
Użycie l. pozwala
czenia oka. Powie
pod jakim widze
pod jakim widze

powiększeniach
złożone.
lupa, lupa,
z żużlem, o-
wytapiania żela-
zawo-
tworząc

- Existe una autopercepción mayoritariamente **negativa** de cómo somos los chilenos en el trabajo, marcada por una percepción de que vivimos en un mundo laboral competitivo, individualista, con orientación a metas de corto plazo: contexto difícil para promover la inclusión y la diversidad.
- Algunos cambios positivos son la inclusión de las mujeres y mayor aceptación de la diversidad sexual.
- La meritocracia es una realidad sólo una vez que se ha superado la barrera de entrada de la contratación, donde la educación y la experiencia laboral son atributos fuertemente valorados para contratar personal, pero donde también la apariencia personal tiene un peso importante.
- La discriminación es un elemento importante en la percepción de cómo somos en el trabajo, lo que se refleja en que **un tercio de los trabajadores** declara alguna vez haberse sentido discriminado en el trabajo.



ACCION

Empresas · Confianza · Sostenibilidad

