



# Ley REP y Sistema de Gestión no Domiciliario: PROREP

Junio 2021

## ¿Qué es la REP?

Es un instrumento económico de gestión de residuos.

**Obliga a los productores de ciertos productos a organizar y financiar los Sistemas de Gestión** para reciclar los residuos de los productos comercializados en el país.

## ¿Para quiénes?

### Productores:

- Que **comercializan un producto envasado** por primera vez en el mercado nacional.
- Lo **venden bajo marca propia**
- Importan un producto** envasado para su propio **uso profesional**.

## Obligaciones de la Ley REP

- Existen obligaciones (metas de reciclaje) para envases domiciliarios y no domiciliarios (industriales)
- La única forma de cumplir las metas para los productores es a través de un Sistema de Gestión**



### Metas para Envases No Domiciliarios



Tambores, bidones, envases peligrosos



Sacos



Big Bags



Cajas



Films de transporte

# Metas DS de EyE

## Metas no Domiciliarias

Año	Subcategoría		
	Metal	Papel y cartón	Plástico
2023	23%	48%	13%
2024	<b>32%</b>	54%	<b>19%</b>
2025	42%	60%	25%
2026	51%	65%	32%
2027	61%	71%	38%
2028	64%	74%	42%
2029	66%	78%	46%
2030	68%	<b>81%</b>	51%
2031	70%	85%	55%
2032	70%	85%	55%
2033	70%	85%	55%
2034	70%	85%	55%

**POM: 825.000 Ton/año**

## El ámbito no Domiciliario:

- El destinatario no es un consumidor domiciliario (B2B)
- Los EyE secundarios y terciarios a los EyE que quedan en los patios traseros o centros de distribución
- Aplica a residuos como cajas, bins, sacos contenedores, films de embalaje, tambores, IBC, entre otros.
- Envases independientes del destino que hayan contenido residuos peligrosos

### TAMAÑO

Colocar más de **300 kg/año** de envases y embalajes en el mercado nacional

### MATERIALIDAD

Si esos envases y embalajes son de **METAL, PAPEL/CARTON y PLÁSTICO**

### MULTAS

Multas por no integrarse a un SG hasta **10.000 UTA** (> a U\$ 8.000.000)

# ¿Sirve la gestión de residuos interna y el reciclaje para cumplir con las propias obligaciones de la REP?

## Obligaciones REP

- La gestión de residuos de EyE a nivel interno no sirve a las empresas para cumplir con sus propias obligaciones la Ley REP.
- Las metas REP son sólo para E&E que **salen al mercado nacional** y los que quedan en los patios traseros **resultado de importaciones**.
- Los volúmenes de responsabilidad se comunican al SG donde participa y a las autoridades en el RETC.
- Para efectos de la Ley, las empresas o fabricantes que generan residuos de EyE en forma interna se definen como **Consumidores Industriales** y deben que **gestionar sus residuos en forma adecuada**.



## Gestión Interna de Residuos (Consumidor Industrial)

- Los **residuos internos de EyE** provienen de proveedores nacionales o de insumos importados que se quedan en las plantas.
- Las empresas contratan a gestores para recolectar y disponer de sus residuos internos y se comunica a la autoridad por ventanilla única.
- El SG no dom. incentiva la adecuada separación y reciclaje de los residuos internos para demostrar el cumplimiento de metas (esquema monitoring).

# Sistema de Gestión



**La única forma de cumplir las metas para los productores es a través de un Sistema de Gestión**

# Conformación SG no Domiciliario PROREP





Sistema  
de Gestión  
Industrial de  
Alemania

**60.000 + 1000**

CLIENTES

PUNTOS DE  
RECEPCIÓN

**8 SG**

Rigk opera 8 SG, de la  
Industria, Comercio y  
sector Agrícola en  
Alemania y Rumania

**29**

**AÑOS**

Rigk se forma por la  
industria química y de  
los envases y embalajes  
industriales en 1992

**93%**

**RECICLADOS**

De todos los residuos  
de envases  
industriales  
gestionados por Rigk  
son reciclados



Sistema  
de Gestión  
Industrial de  
Bélgica

**7.200**

EMPRESAS  
SOCIAS

**220**

GESTORES SON  
PARTE DEL SG

**750.000**

**TONELADAS**

Envases no dom. de un  
solo uso  
sacados del mercado  
anualmente

**3.100.000**

**TONELADAS**

Residuos de envases no  
domiciliarios  
sacados del mercado  
anualmente

**88%**

**RECICLADOS**

De todos los residuos de  
envases industriales  
gestionados por Valipac  
son reciclados

# Principios del SG no Dom



## **Costoefectivo:**

Un esquema que cumpla con las obligaciones al menor costo posible



## **Representativo:**

Un esquema que sea diverso y representativo de la industria nacional



## **Específico:**

Un esquema que se dedique en forma exclusiva a cumplir con las metas no domiciliarias.  
100% industrial.



# SG informativo (monitoring)

## Específico: Gestión de E&E no domiciliarios

**49%**

de los residuos no domiciliarios se reciclan en Chile actualmente

(versus el 12% de los domiciliarios)

Subcategoría	Puesto en el Mercado (ton)	Valorización (%)
Metal	24.971	32,5
Papel y Cartón	393.566	82,4
Plástico	406.895	17,6
<b>Total</b>	<b>825.432</b>	<b>49,0</b>

Fuente: Ministerio de Medio Ambiente (REP Envases y Embalajes)

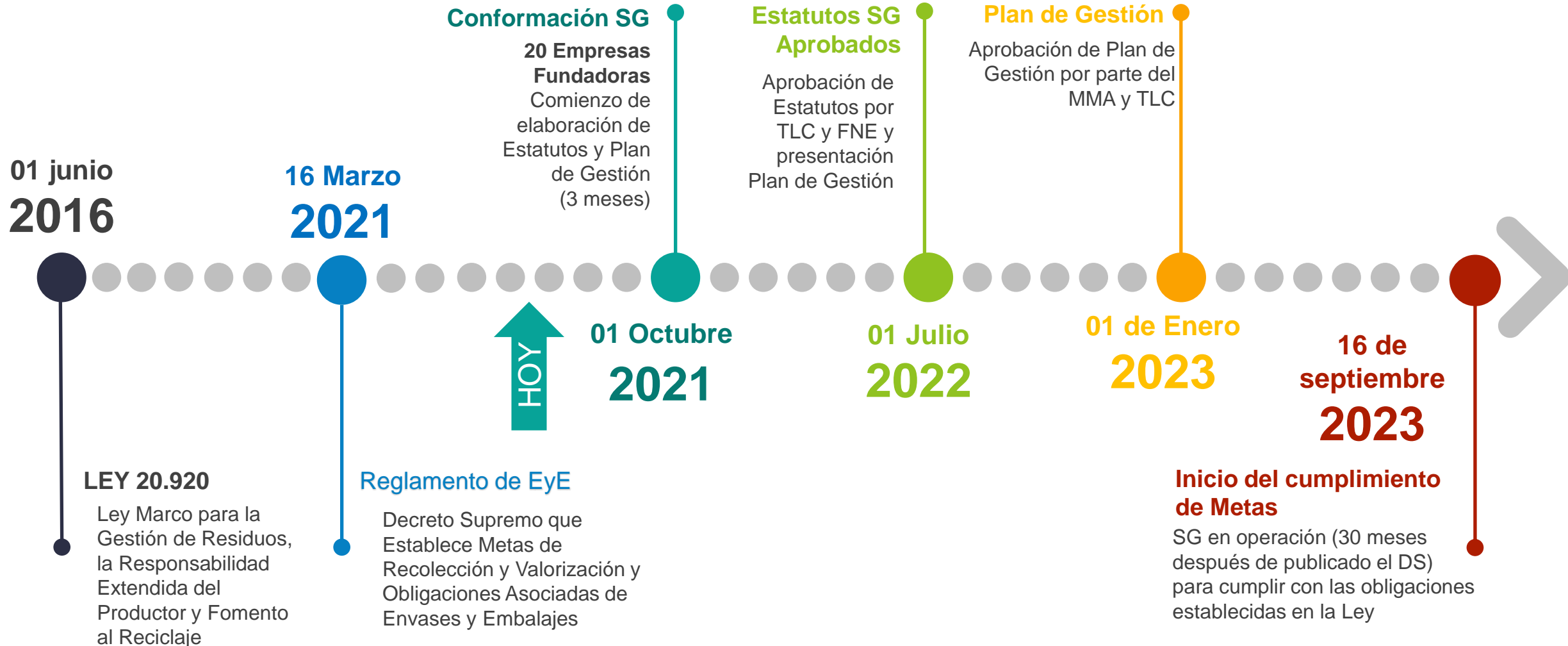
Esto facilita el cumplimiento de las obligaciones de envases y embalajes a través de un **Sistema de Gestión de Información (Monitoring)**

## Costoefectivo: Tarifas bajas

Tarifas referenciales de Valipac 2019	€/T
<b>Envases reciclables (cartón, metal, madera, otro)</b>	14,5
Envases reciclables de plástico	39,5
Envases reciclables de plástico (construcción)	49,5
Envases no reciclables	53,0
Envases reutilizables	0

Las tarifas/licencias se pagan anualmente por el volumen de responsabilidad al SG y incluyen todas los costos para cumplir la Ley .

# Hoja de Ruta SG no Dom



# Cuota de incorporación actual

Pequeñas	Medianas	Grandes
Ventas anuales: <b>&lt; 25.000 UF</b>	Ventas anuales: <b>&gt; 25.000 UF y &lt; 100.000 UF</b>	Ventas anuales: <b>&gt; 100.000 UF</b>
Cuota de incorporación:	Cuota de incorporación:	Cuota de incorporación:
<b>100 UF</b>	<b>200 UF</b>	<b>300 UF</b>

**Cuota única** para financiar todas las etapas de conformación y funcionamiento del SG hasta el 16 de Septiembre 2023 cuando el SG PROREP comience a operar. También para la garantía de funcionamiento que exige el MMA.

# Atributos para los fundadores

- **Cumplir con las metas y obligaciones de la REP**
- **Acompañamiento en el proceso de levantamiento y reporte de información**
- **Participar de las decisiones estratégicas del SG** (Plan de Gestión, Gobernanza, Modelo Tarifario)
- **Posicionamiento público**
- **Incorporar el logo en la imagen corporativa del SG PROREP**

# Razones para integrarse al Sistema de Gestión ahora:

1

## ES UNA OBLIGACIÓN

La única forma de **cumplir** con la Ley REP **es a través de un Sistema de Gestión**

No cumplir con las metas arriesga multas de hasta **UTA 10.000 / año**

2

## NO CONVIENE HACERLO SOLO

**Desincentivos regulatorios** a los SG individuales y colectivos pequeños (<20 empresas)

**Desincentivo económico** por la falta de economías de escala

3

## MIENTRAS ANTES MEJOR

Oportunidad de participación en la **toma de decisiones** de diseño

Oportunidad de **posicionamiento público**

**Cuota de incorporación** puede aumentar con el tiempo



# Gracias

[kuzmicic@rigk.cl](mailto:kuzmicic@rigk.cl); [biehl@rigk.cl](mailto:biehl@rigk.cl)