

DESAFÍOS DE LA LEY REP

EN LA GESTIÓN DE LA CADENA DE SUMINISTRO Y PROVEEDORES

RE
DU
CE

RE
UTI
LIZA

RE
CI
CLA

Isidro Pereda S.
ipereda@abchile.com
+569 53 730455

PRODUCCIÓN DE UN PRODUCTO PARA SU VENTA



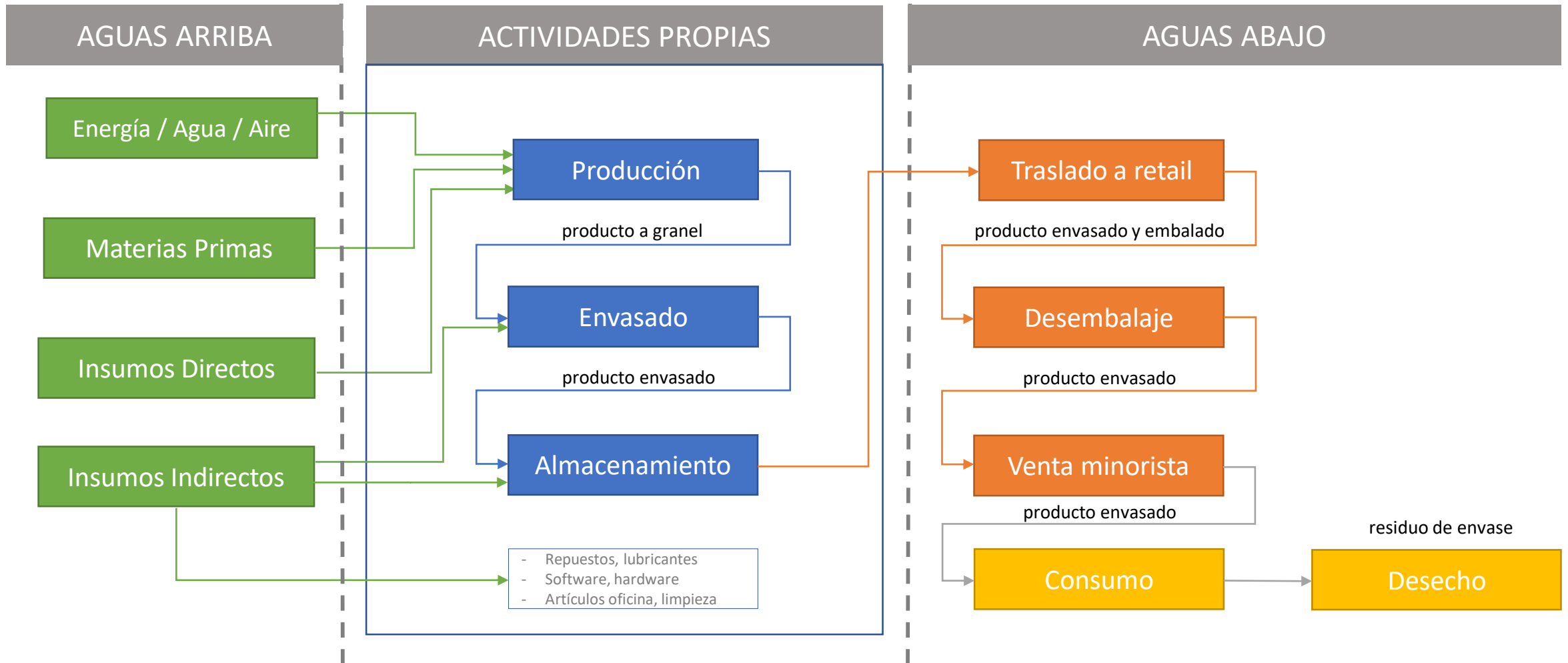
MIRADA DESDE LA CADENA DE SUMINISTRO



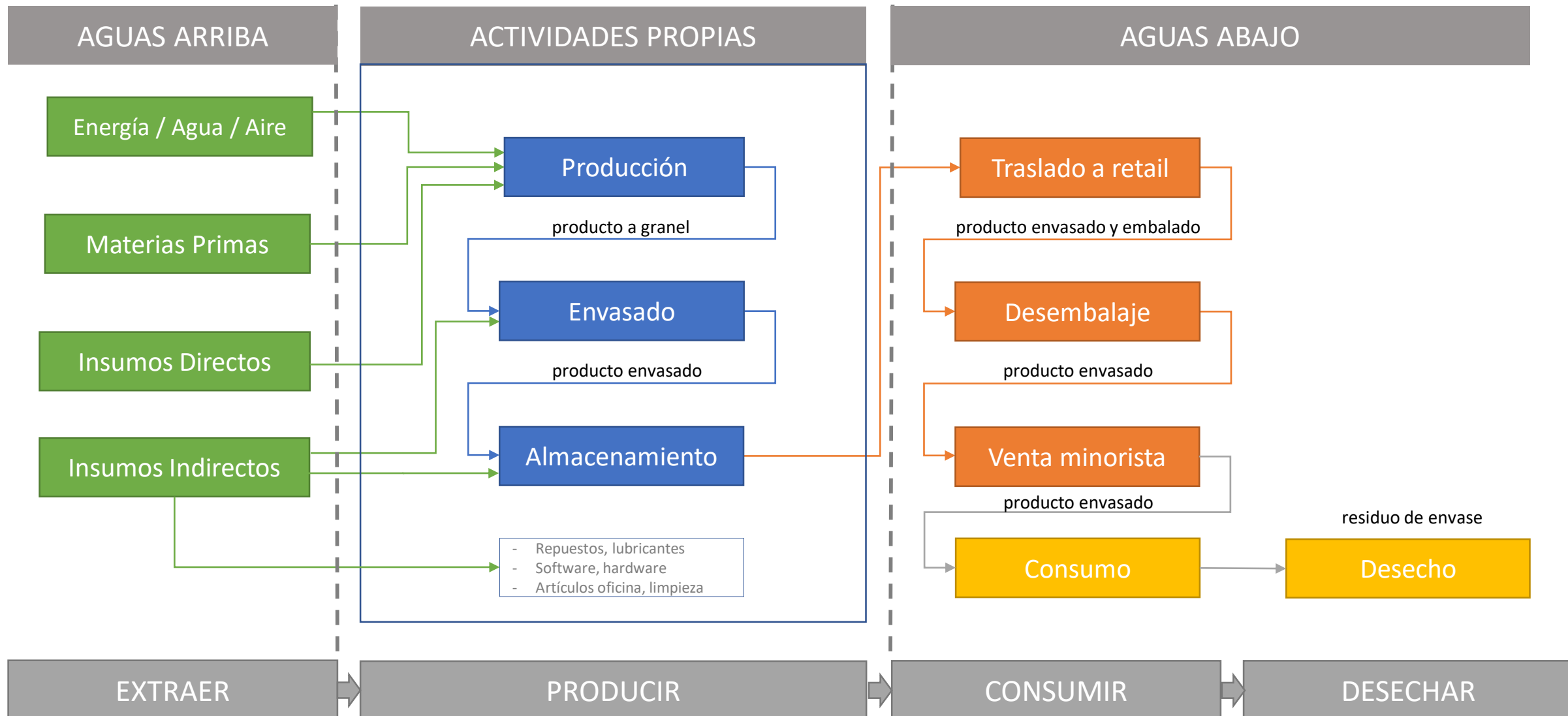
MIRADA DESDE LA CADENA DE SUMINISTRO



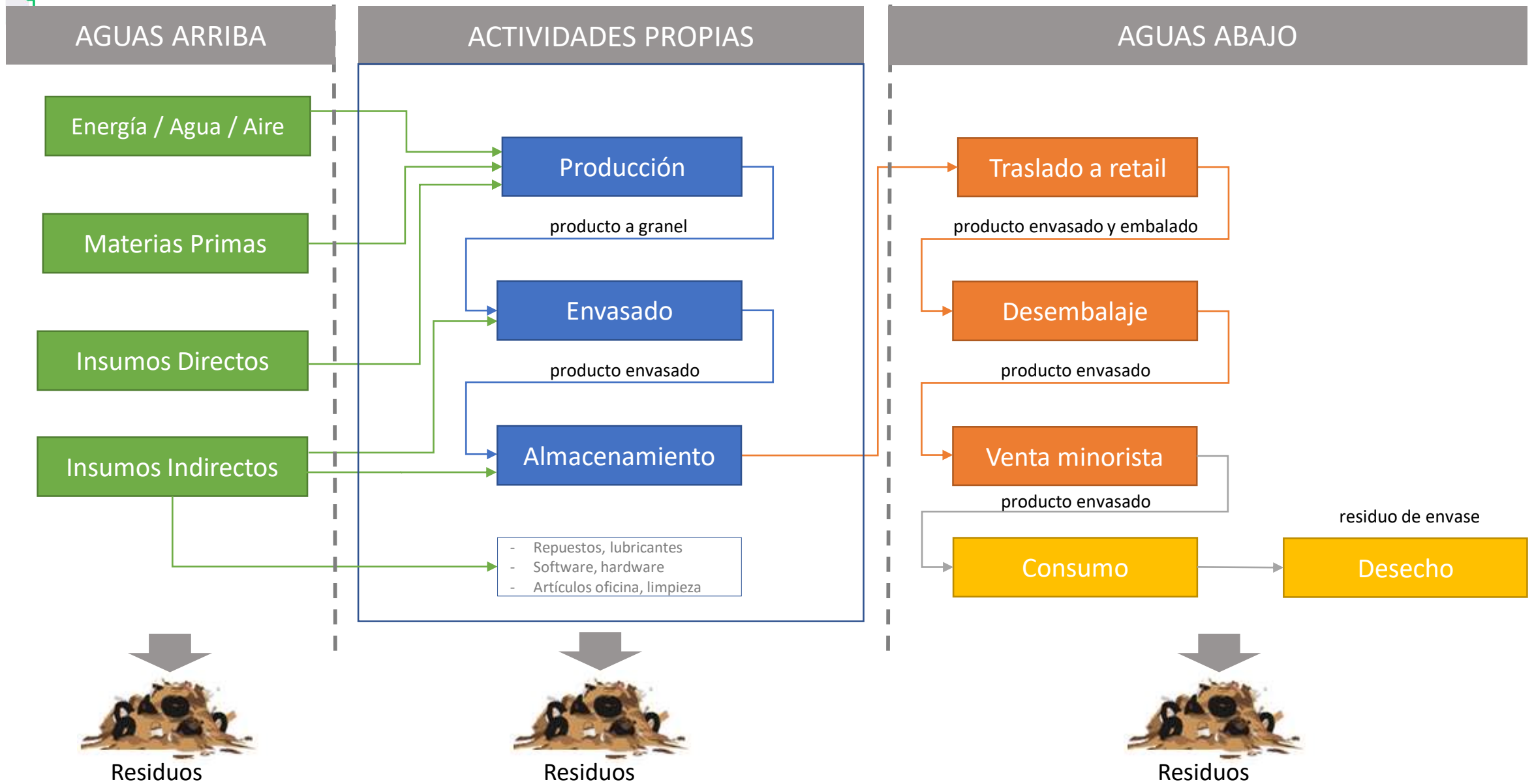
MIRADA DESDE LA CADENA DE SUMINISTRO



MIRADA DESDE LA CADENA DE SUMINISTRO



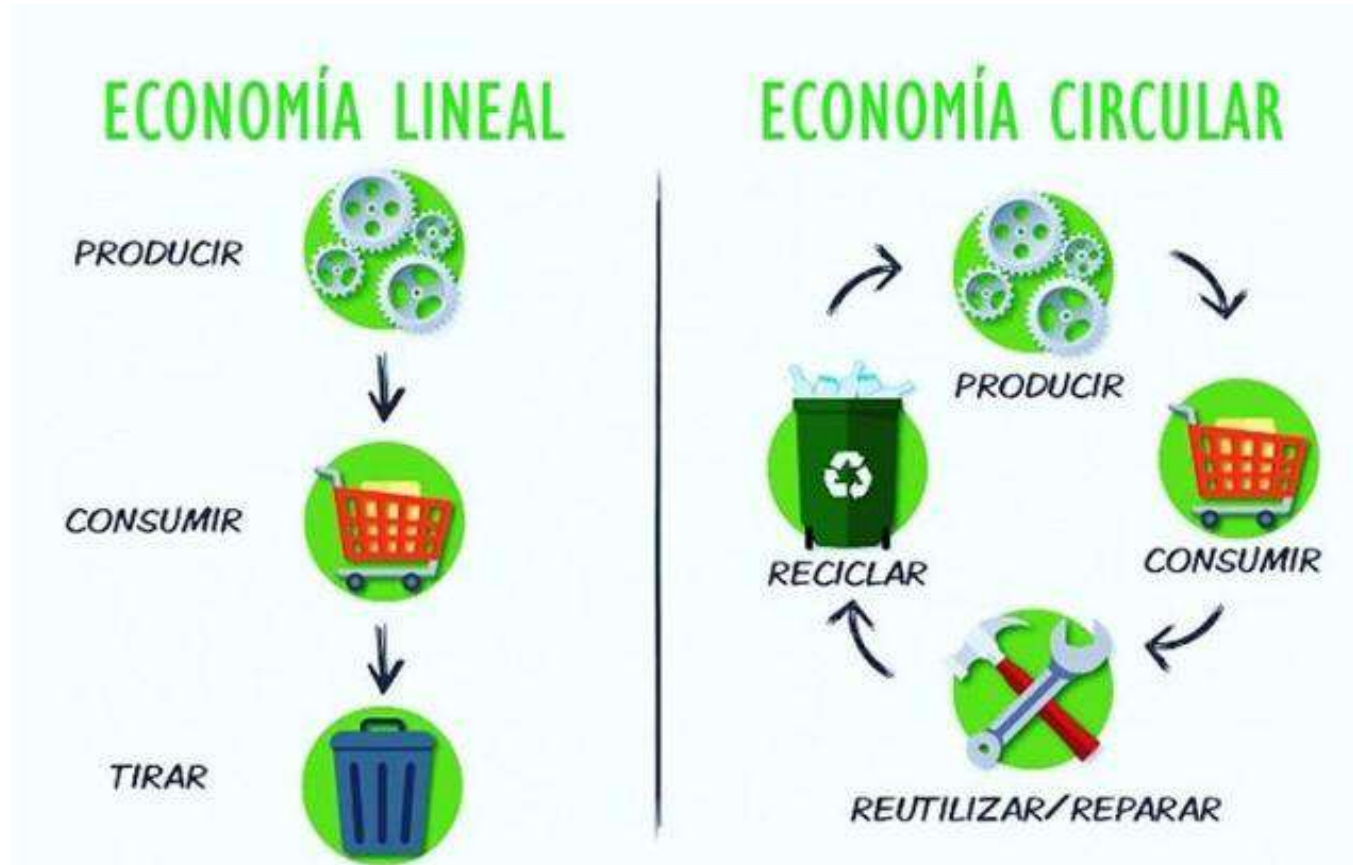
MIRADA DESDE LA CADENA DE SUMINISTRO



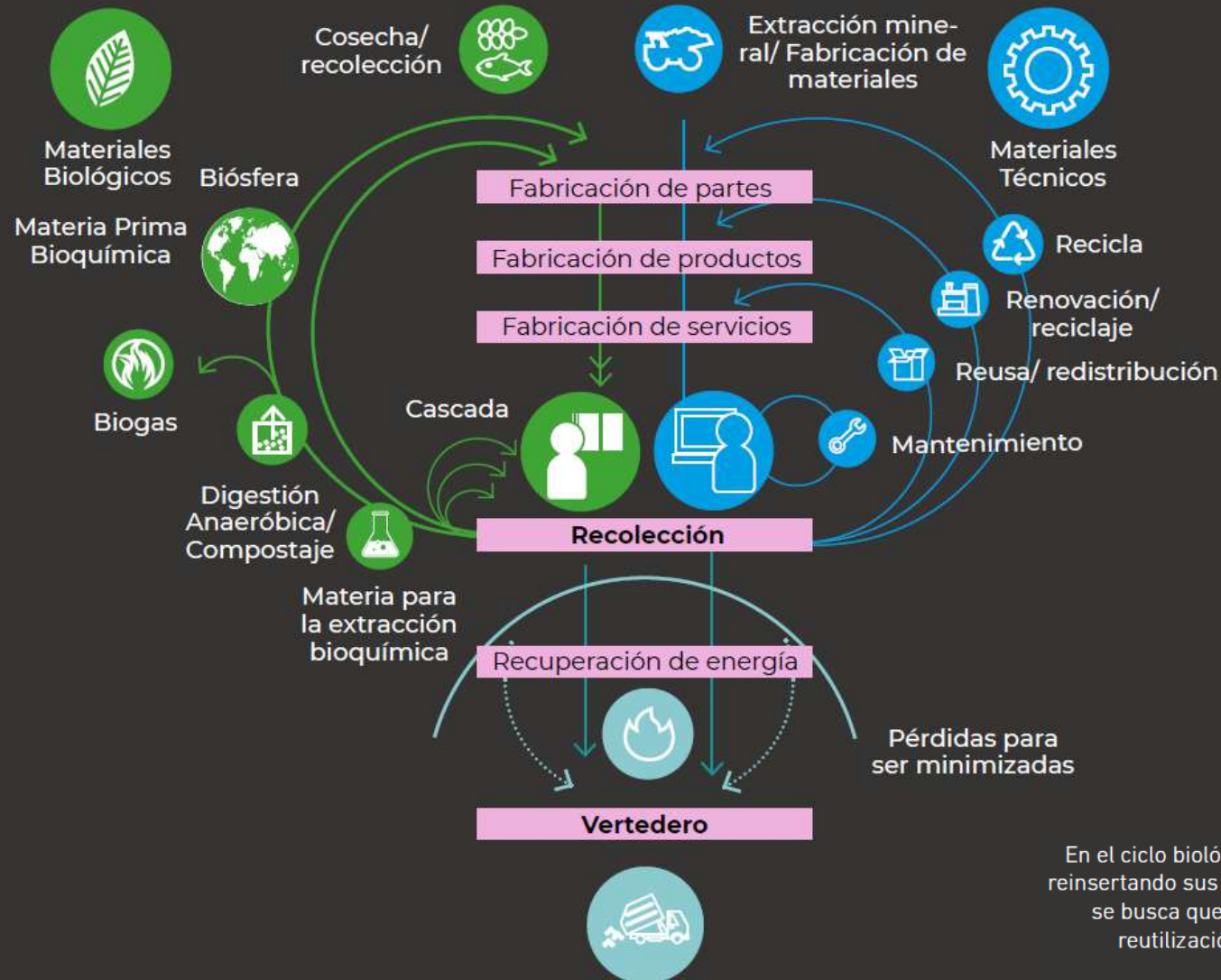
MIRADA DESDE LA CADENA DE SUMINISTRO



ECONOMÍA LINEAL vs ECONOMÍA CIRCULAR



Economía Circular



En el ciclo biológico los materiales deben siempre volver a la naturaleza reinsertando sus nutrientes al sistema, mientras que en el ciclo tecnológico se busca que los materiales se vuelvan a aprovechar a través de la reutilización o el reciclaje y que no se pierdan en el vertedero.

CONTEXTO: GESTIÓN DE RESIDUOS ACTUALES

Escaso reciclaje en los municipios: Comunidades que lo practican hace más de 5 años solo reciclan 1,7% de la basura

Según un estudio que publicará la revista científica Resources, Conservation & Recycling, el 46% de las municipalidades no cuentan con un servicio de reciclaje.

27 de Agosto de 2019 | 13:17 | Por Consuelo Ferrer, Emol



El Mercurio (archivo)

SANTIAGO.- De los 345 municipios que existen en Chile, son 189 los que cuentan con un servicio de reciclaje. **lo que equivale a un 55% del total.** Así lo reveló el estudio realizado por el doctor (c) en Economía del Suelo por la U. de Cambridge, **Nicolás Valenzuela**, que será publicado en noviembre en la revista científica **Resources, Conservation & Recycling**.

Se trata de una investigación que analiza las tasas de reciclaje municipal existentes en Chile y en otros países de Latinoamérica, a las que accedió mediante la ley de Transparencia, debido a que no existen registros oficiales realizados por ningún organismo.

"Me di cuenta de que había mucha falta de datos sobre temas de gestión de residuos en Chile, a pesar de que se aprobó hace casi tres años una ley de fomento del reciclaje y la responsabilidad extendida del productor (Ley REP)", explica Valenzuela a Emol, desde Reino Unido. "Empecé a tratar de entender por qué faltaban estos datos y también a tener una mirada más concreta y más rigurosa sobre **qué factores había detrás de lo poco que se reciclaba en Chile**".



ENVASES Y EMBALAJES

Línea Base de envases y embalajes domiciliarios para 2018

Subcategoría	Puesto en el Mercado (ton)	Valorización (%)
Cartón para líquidos	22.844	3,6
Metal	95.719	6,9
Papel y Cartón	328.049	17,8
Plástico	323.776	4,5
Vidrio	486.576	15,7
Total	1.256.964	12,5

Fuente: Elaboración propia en base a ANIR 2017, ARENIS 2018, CENEM 2018, Huelquif 2018, AS-PLA 2019

Línea Base de envases y embalajes no domiciliarios para 2018

Subcategoría	Puesto en el Mercado (ton)	Valorización (%)
Metal	24.971	32,5
Papel y Cartón	393.566	82,4
Plástico	406.895	17,6
Total	825.432	49,0

Fuente: Elaboración propia en base a ANIR 2017, ARENIS 2018, CENEM 2018, Huelquif 2018, AS-PLA 2019

¿QUÉ ES LA LEY REP?

Es un instrumento económico de gestión de residuos.

Obliga a los productores de ciertos productos a organizar y financiar la gestión de los residuos derivados de los productos que comercialicen en el país.



ACEITES Y
LUBRICANTES



APARATOS
ELECTRÓNICOS



BATERÍAS



ENVASES Y
EMBALAJES



NEUMÁTICOS



PILAS

¿QUIÉN ES EL PRODUCTOR?



1) El que vende un producto envasado en el país



2) El que vende un producto importado previamente envasado

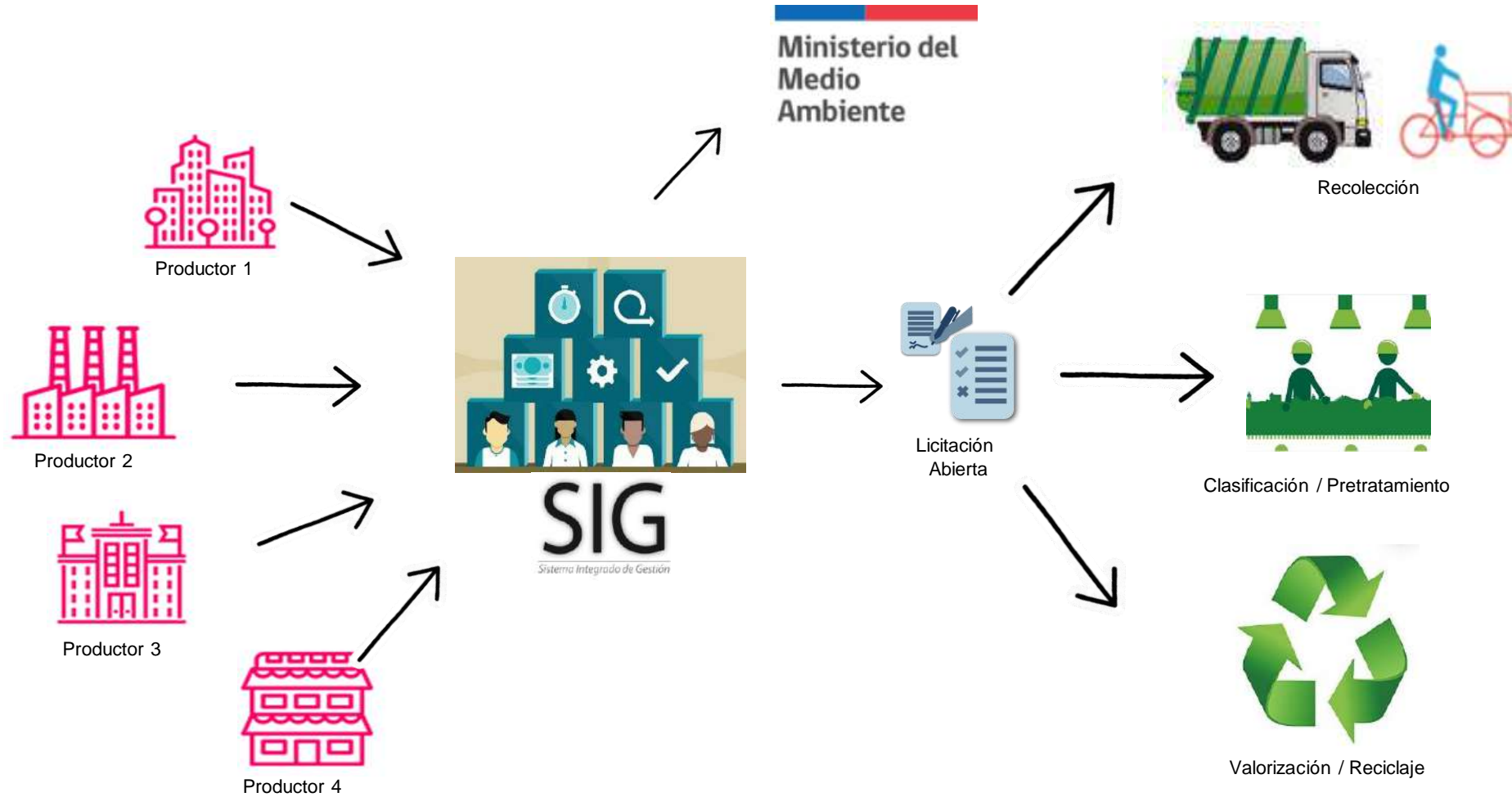


3) El que vende un producto envasado bajo marca propia adquirido a un tercero



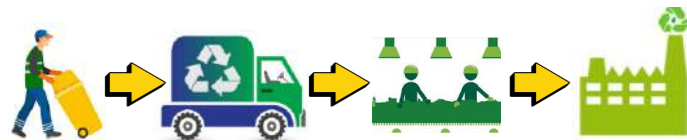
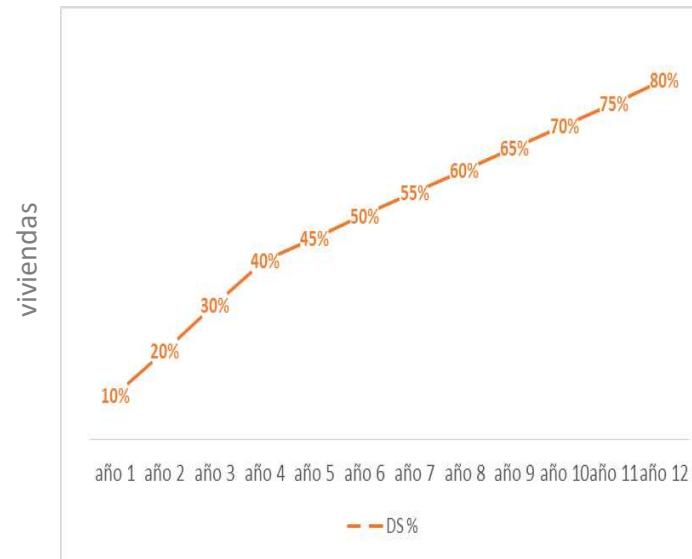
4) El que importa un bien de consumo envasado para uso profesional

GRANSIC : SISTEMA DE GESTIÓN COLECTIVO



GRANSIC : METAS Y OBLIGACIONES DS12

RECOLECCIÓN CASA A CASA



METAS VALORIZACIÓN



Plástico
3%/45%



Papel y
cartón
5%/70%



Metal
6%/55%



Vidrio
11%/65%



Cartón
para bebidas
5%/60%

COBERTURA

Instalaciones
de Recepción y
Almacenamiento

Año 1 = 96 puntos
Año 2 = 186 puntos
Año 3 = 283 puntos
Año 4 = 354 puntos

MIRADA DESDE LA CADENA DE SUMINISTRO

Productor



Supermercado/
Patio trasero



Hogares



DECLARACIÓN DE ENVASES PUESTOS EN EL MERCADO

I. CATEGORÍA NO DOMICILIARIA

- | | |
|------------------------|--------------|
| 1. Cartón | : 500.000 kg |
| 2. Plástico film HPDE | : 50.000 kg |
| 3. <u>Metal zuncho</u> | |

TOTAL



Línea Base
No Dom.

I. CATEGORÍA DOMICILIARIA

- | | |
|------------------------------|-------------|
| 1. <u>Envase plástico PP</u> | : 80.000 kg |
|------------------------------|-------------|

TOTAL



Línea Base
Dom.

GESTIÓN ACTUAL DE RESIDUOS DE ENVASES Y EMBALAJES

Productor



Supermercado



Envase
No Domiciliario



Planta
Reciclaje

Hogares



Envase
Domiciliario



Relleño
Sanitario

OPERACIÓN DEL SISTEMA DE GESTIÓN

Productor



Supermercado/
Patio trasero



Envase
No Domiciliario



Monitoring



Planta
Reciclaje



Hogares



Envase
Domiciliario



Full Cost

SISTEMA MONITORING: FLUJO DE MATERIALES EN LA CADENA



Productor 1



Productor 2



Productor 3



Productor 4

Supermercado/
Patio trasero



Envase
No Domiciliario



Contrato privado
Generador - Gestor

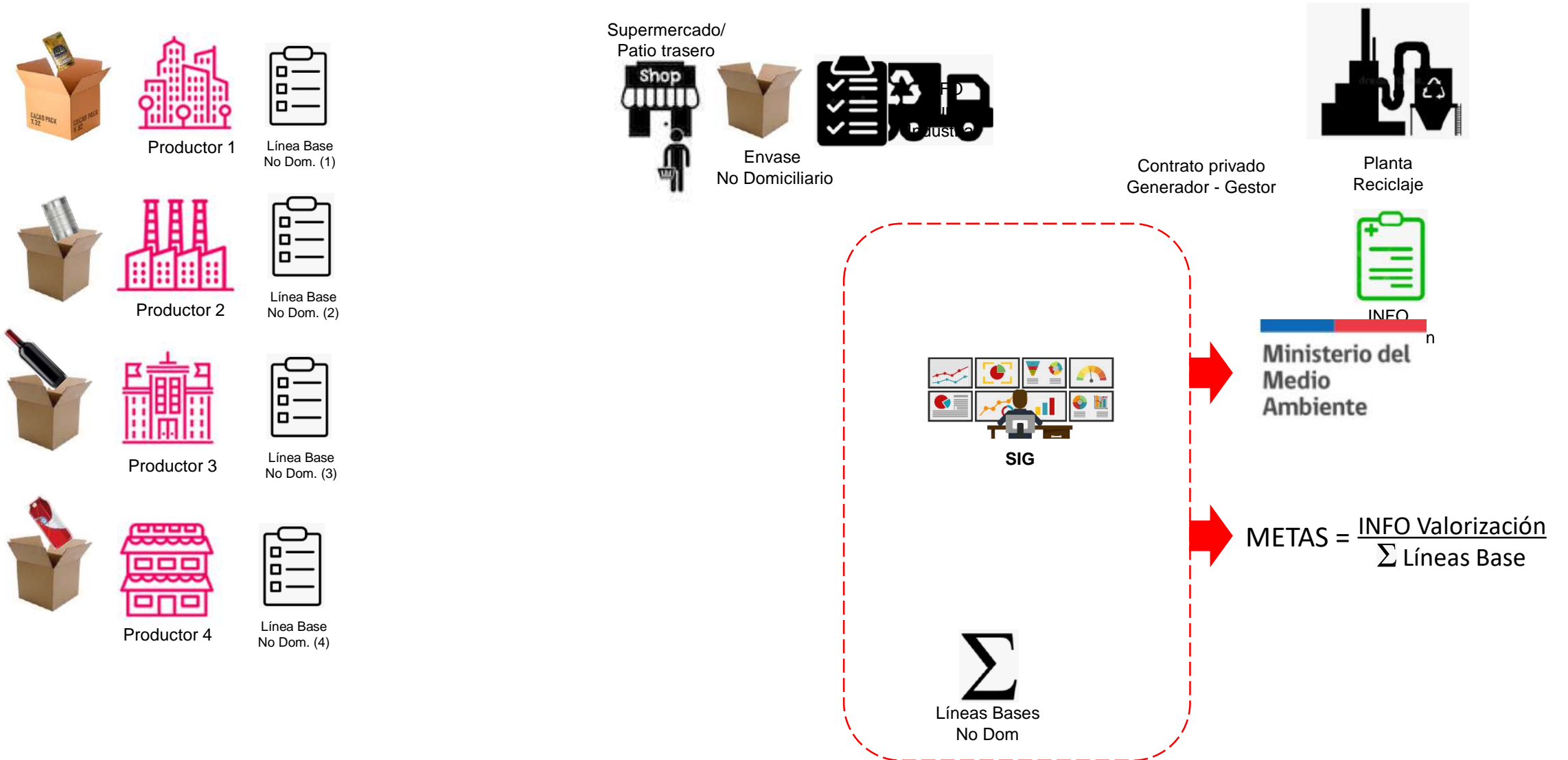


Planta
Reciclaje

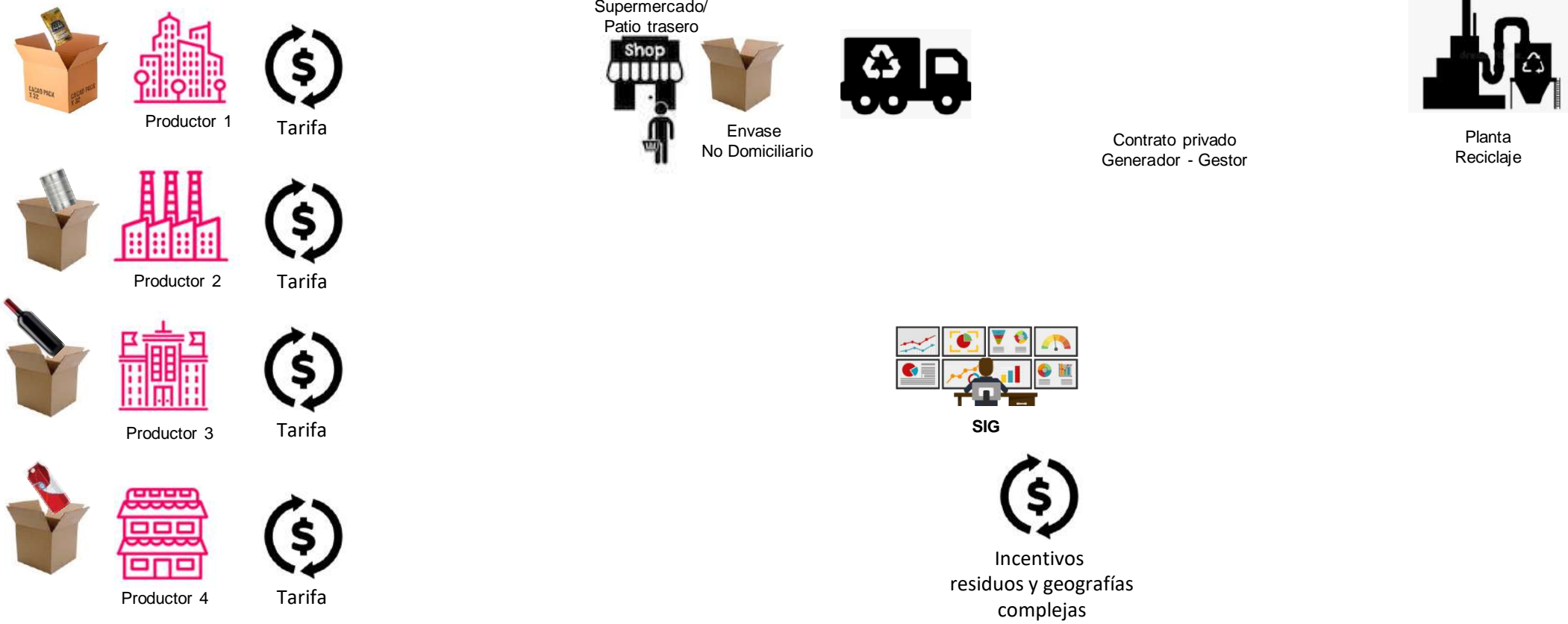


SIG

SISTEMA MONITORING: FLUJO DE INFORMACIÓN EN LA CADENA



SISTEMA MONITORING: FLUJO DE DINEROS

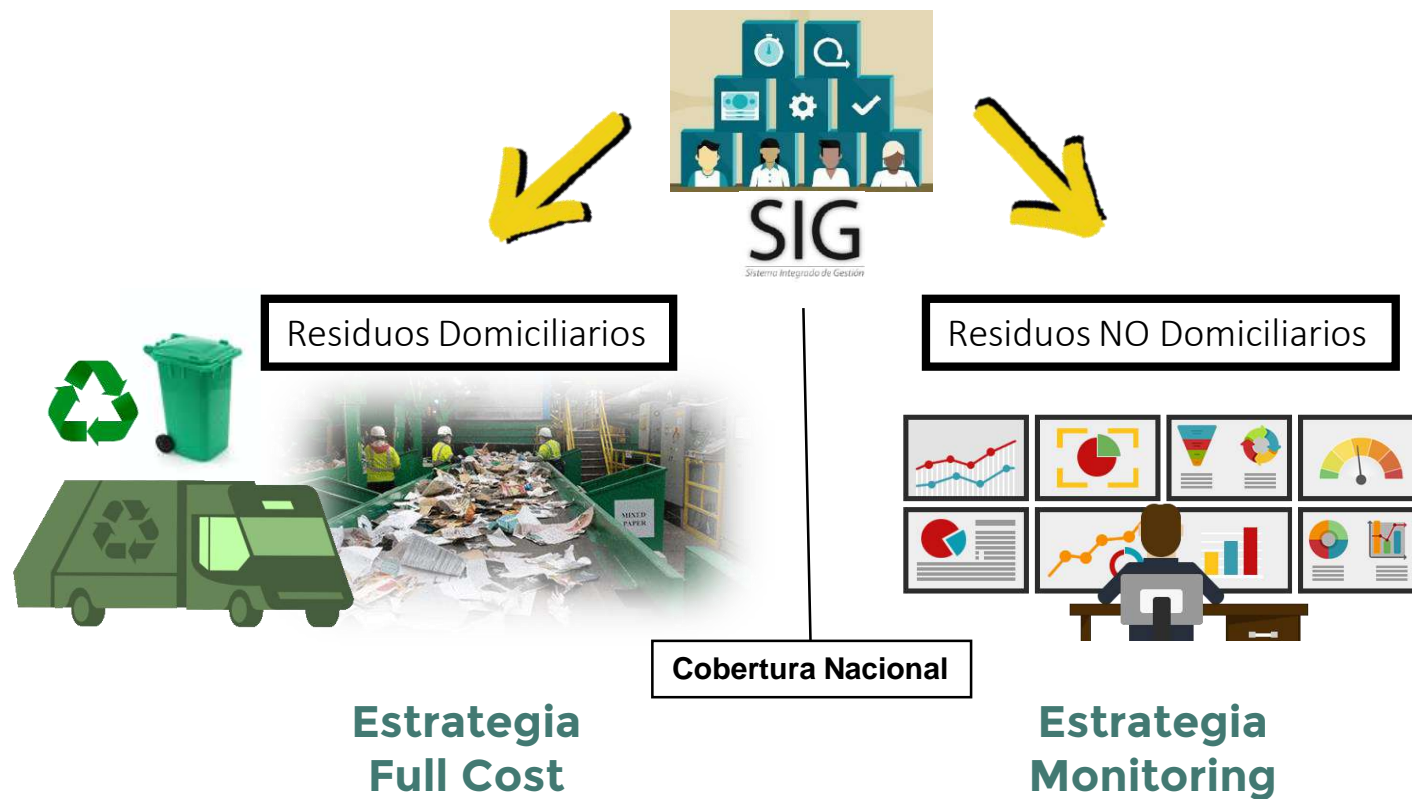


1ER GRANSIC EN CONFORMACIÓN

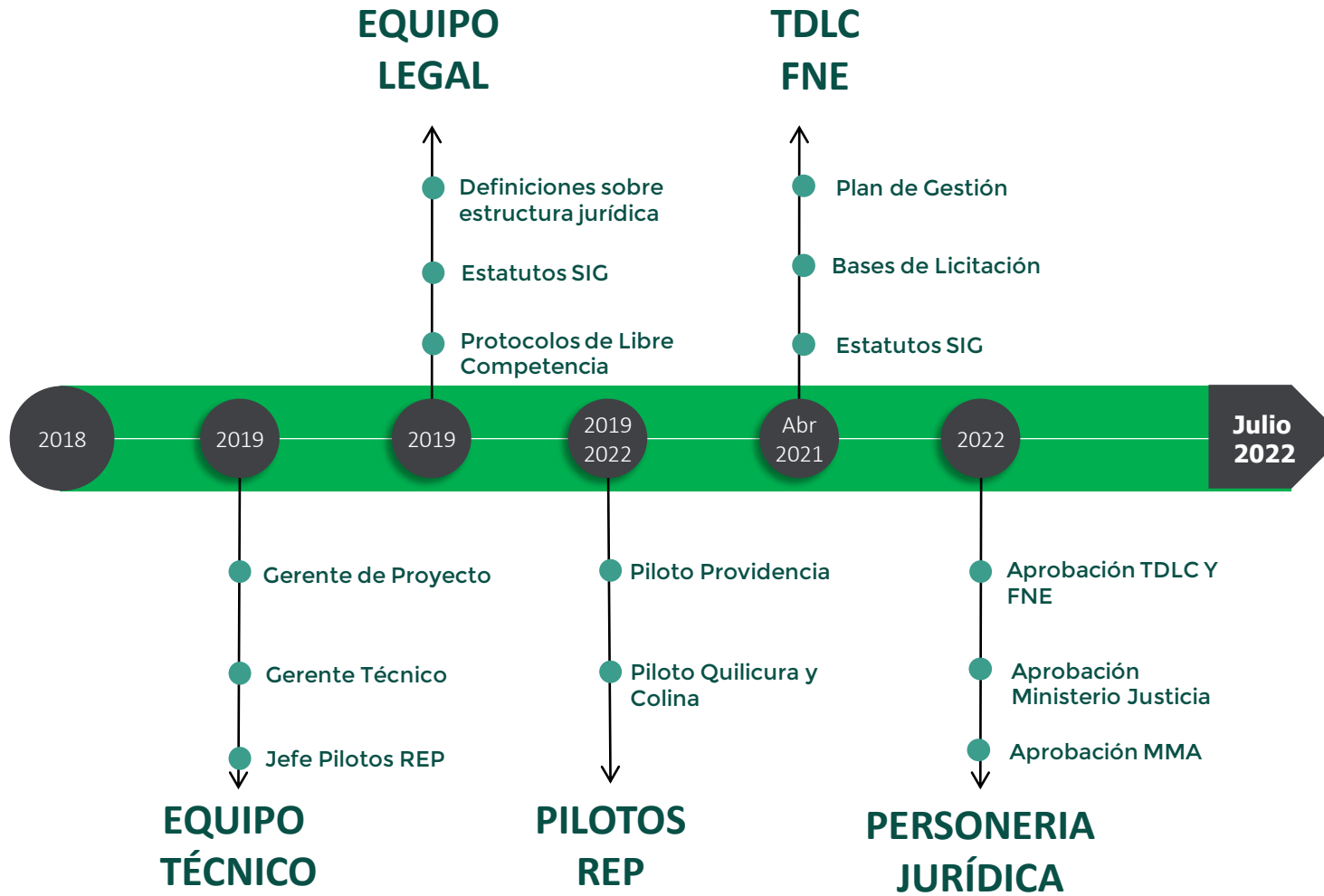
OTRAS INDUSTRIAS



1ER GRANSIC EN CONFORMACIÓN: ÁMBITO DE ACCIÓN



1ER GRANSIC EN CONFORMACIÓN: ROADMAP





I have
a
dream

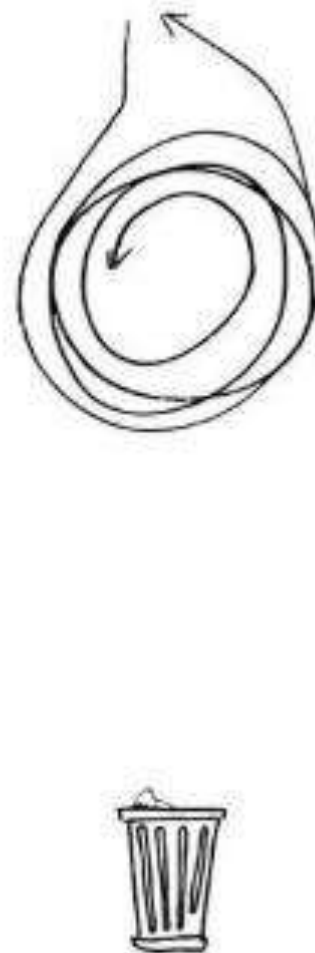
LINEAR ECONOMY

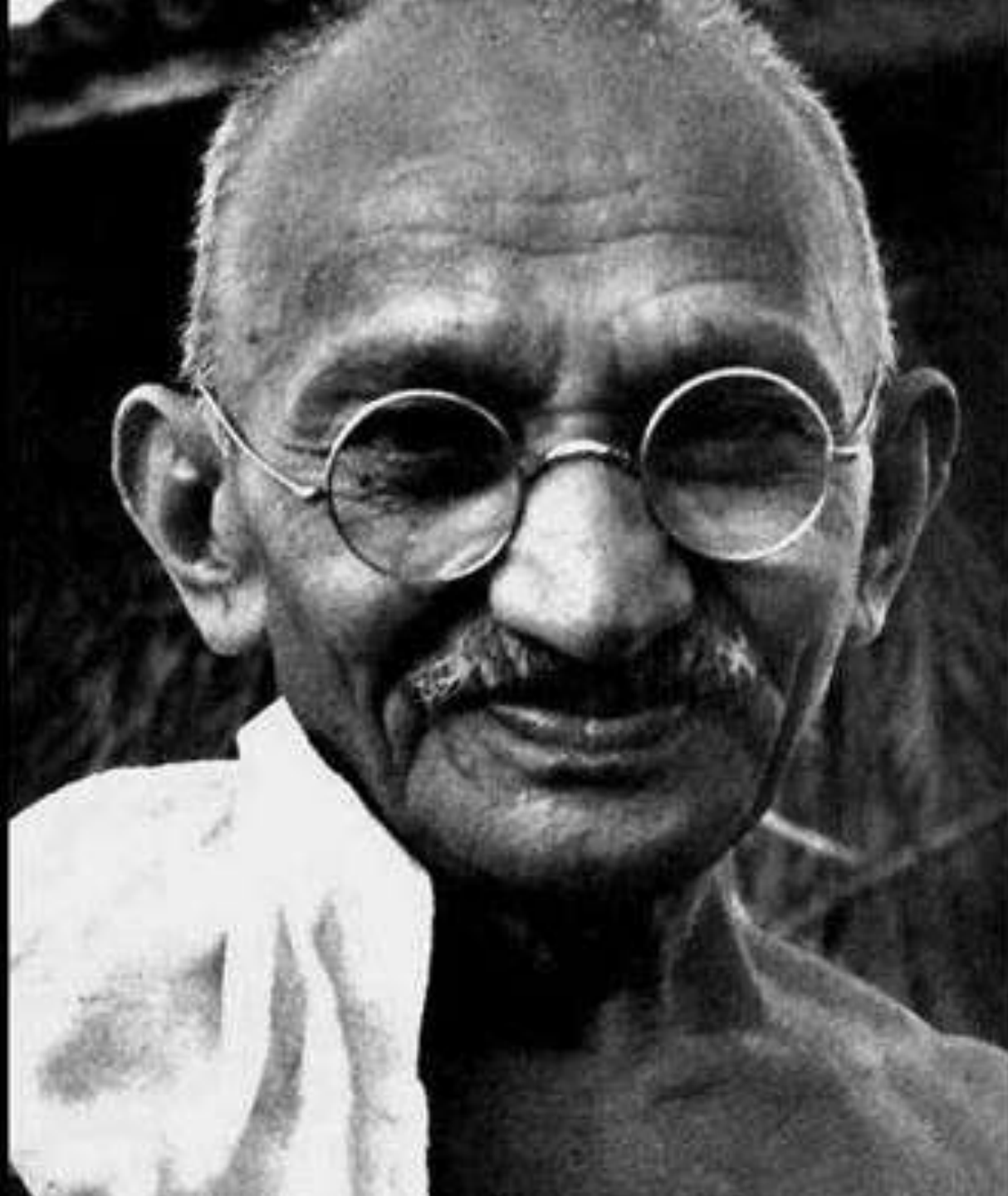


RECYCLING
ECONOMY



CIRCULAR
ECONOMY





"Los sueños parecen al principio imposibles, luego improbables, y luego, cuando nos comprometemos, se vuelven inevitables."

Mahatma Gandhi

A word cloud featuring the phrase "Thank You" in numerous languages. The words are arranged in a horizontal, somewhat irregular shape. The most prominent words are "THANK" and "YOU" in large, bold, black capital letters. Other visible words include "GRACIAS", "ARIGATO", "SHUKURIA", "GOZAIMASHITA", "EFCHARISTO", "FAKAUE", "KOMAPSUMNIDA", "MAAKE", "LAH", "GRAZIE", "MEHRBANI", "PALTIES", "BOLZİN", "MERCİ", "BİYAN", "SHUKRIA", "TINGKI", "YUSPAGARATAM", "HUI", "UNALCHEESH", "SUKSAMA", "EKHMET", "SPASIBO", "DENKAUJA", "NENACHALHYA", "MERSI", "ATTO", "ANHA", "DHANYABAD", "WABEEJA", "MAITEKA", "YAQHANYELAY", "CHALTY", "TASHAKKUR ATU", "NUHUN", "SNACHALHUYA", "SPASSIBO", "DANKSCHEEN", "TAVTAPUCH", "MEDAWRGSE", "BAIWA", "JUSPAXAR", "MERASTAWHY", "GAEJTHO", "AGUYJE", "MIMMONCHAR", "MAKETAI", "EKOJU", "SIKOMO", "HATUR", "GUI". The words are in various sizes and orientations, creating a dense and colorful visual representation of the word "Thank You" across different cultures and languages.

DESAFÍOS DE LA LEY REP

EN LA GESTIÓN DE LA CADENA DE SUMINISTRO Y PROVEEDORES

RE
DU
CE

RE
UTI
LIZA

RE
CI
CLA

Isidro Pereda S.
ipereda@abchile.com
+569 53 730455