

curso

El poder de la confianza

MODALIDAD **ONLINE**



27 y 28
de abril 2021

/ Introducción

La confianza y la empatía son fundamentales para el bienestar personal, la vida en sociedad, la actividad empresarial y la prosperidad. Su presencia o ausencia, explican en gran medida la calidad y el resultado de las interacciones sociales, desde las relaciones personales constructivas hasta las grandes crisis sociales.

Pese a su enorme importancia en todos los ámbitos de la vida cotidiana, no disponemos de conocimientos estructurados que nos permitan entender los procesos y factores que las componen, por ejemplo, los sesgos o el pensamiento racional e intuitivo que nos permiten tomar mejores decisiones respecto a cómo ser más confiables o sobre en qué o quiénes confiar.

Este taller explora en qué es la confianza; sus alcances; cómo se origina; qué influye en ella y los riesgos que acechan a las decisiones en torno a su ausencia. Además, ofrece una guía para identificar y valorar la confianza en la empresa y su rol en el logro de resultados, entrega herramientas a los líderes para conocer sus habilidades y oportunidades de mejora, y constituye una orientación para fortalecer una cultura de confianza y potenciar la colaboración entre equipos y personas.

/ Objetivos

- a. Comprender la importancia de la confianza, su impacto y alcances.
- b. Conocer antecedentes contingentes sobre el estallido social y el conflicto mapuche.
- c. Reflexionar sobre los efectos de la confianza en la empresa, en los procesos de toma de decisiones, el liderazgo, el desempeño y los resultados de negocios.
- d. Profundizar en la comprensión del rol del liderazgo y su impacto en una cultura organizacional basada en la confianza.
- e. Practicar comportamientos potenciadores de confianza, en entornos de incertidumbre y transformación.

/ Contenidos

f. Integrar la dimensión de la confianza en la gestión de los negocios.

/ A quién está dirigido

Directores, Gerentes Generales, Gerentes de Área, Ejecutivos de Asuntos Corporativos y Relaciones Comunitarias, y a toda persona interesada en profundizar su comprensión y capacidad de intervención sobre el fenómeno de la confianza, sus efectos en las relaciones sociales y los resultados empresariales.

1. Cambio Social: Estudios de legitimidad y conflicto social, P&D 2019-2020

- a. Estudio de legitimidad de empresas e instituciones, P&D 2019
- b. Estudio P&D Crisis Social, Octubre 2019
- c. Estudio P&D Conflicto Mapuche, 2020

2. La Confianza en el contexto actual de negocios:

- a. Definición, conceptualización y alcances en un escenario de transformación global. Beneficios de la confianza en el funcionamiento social.
- b. Confianza en la organización, sistemas sociales, personas y grupos de interés, procesos de toma de decisión, resultados y desempeño de negocios.
- c. Confianza y liderazgo personal: acciones potenciadoras de confianza, riesgos en torno a la confianza y desconfianza.

3. La persona: habilidades para potenciar la confianza: escucha y la empatía, consistencia personal, comunicación, sesgos y factores culturales.

4. Gestionar en base a la confianza en escenarios de transformación e incertidumbre.

/ Metodología

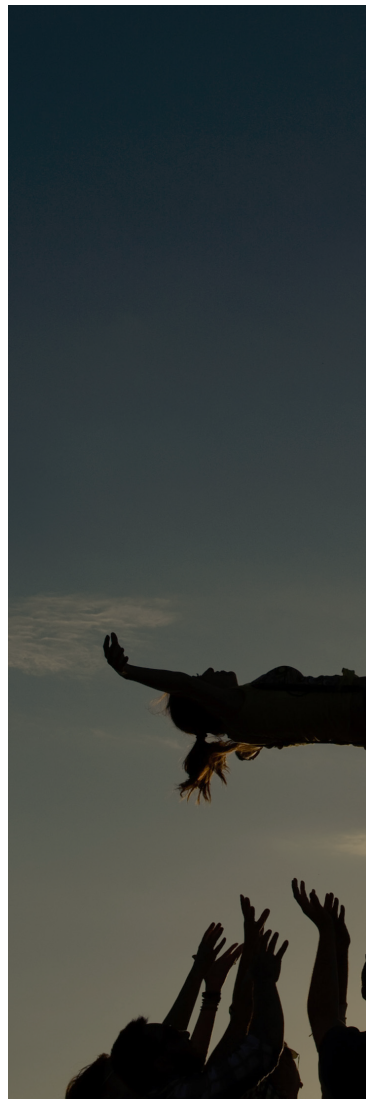
Seminario 100% modalidad online, 7 horas en dos bloques de 3 horas y media cada uno.

- Se combinarán presentaciones y revisión de material documental, dinámicas grupales de análisis y plenarios, trabajo personal y reflexivo.

- Lecturas complementarias.

- Autoevaluación y ejercicios personales de apoyo a la dinámica del taller.

El material de las presentaciones se entregará a cada participante en formato digital.



/ Datos prácticos

Duración: 7 horas cronológicas

Fecha: 27 y 28 de abril 2021

Horario: 09:00 a 12:30 horas

Lugar: modalidad remota sincrónica / zoom

/ Valores

Socios

7,5 UF

No socios

15 UF

/ Contacto

silvia.bravo@accionempresas.cl

Jefe de Formación ACCIÓN

Este curso puede realizarse en modalidad In Company.

Curso cerrado, personalizado y ajustado a su empresa.

Programa flexible / Horario ajustado a requerimiento /

Mínimo 20 participantes.

/ Relatores

William Pullen

Ingeniero Comercial, MBA UAI, Especializado en Liderazgo, Filosofía, Riesgos, Estrategia e Innovación. Fundador de Pullen & Dockendorff, consultora especializada en Riesgos, Sostenibilidad y Gobierno. Fue Director de Reputation.

Marcela Godoy

Psicóloga, PUC, Magister en Dirección de Recursos Humanos, UAI. Consultora especializada en Gestión Corporativa de Recursos Humanos, Compensaciones, Liderazgo Ejecutivo, y procesos de Desarrollo Organizacional. Ha dirigido proyectos estratégicos en Codelco, implementando sistemas de gestión, modelos en variados ámbitos corporativos de recursos humanos.

/ Programa

HORARIO	TEMÁTICA	DESCRIPCIÓN
16 / marzo		
09:00 - 09:15	Introducción	Bienvenida, presentación y agenda del taller.
09:15 - 10:00	Confianza: Impacto y Alcance	Definición, rol y efectos de la confianza en el entorno y desempeño empresarial. Beneficios de la confianza en el funcionamiento social.
10:05 - 11:05	Conflicto y legitimidad del contexto social	Presentación de estudios P&D 2019-2020 legitimidad social, crisis oct.19, conflicto mapuche. Análisis cuantitativo y proyección de la crisis social.
11:20 - 12:30	Confianza Negocios y Organización	Confianza en procesos de toma de decisión, sistema social, personas y grupos de interés, resultados y desempeño de negocio.

/ Programa

HORARIO	TEMÁTICA	DESCRIPCIÓN
18 / marzo		
09:00 - 09:15	Introducción	Bienvenida, repaso conceptos día 1 y agenda del día.
09:15 - 10:45	Confianza: su impacto y alcance en las organizaciones	Confianza en los procesos de transformación. Riesgos de la confianza, sesgos, desconfianza y potenciadores del liderazgo por confianza.
11:00 - 11:45	Persona y Confianza	Potenciando la confianza interpersonal: habilidades sociales, comprensión de entorno, cultura, remontando barreras a la desconfianza.
11:45 - 12:30	Proyectando Confianza para los Negocios y la Organización	Análisis estratégico simple de factores clave para aplicar la confianza en escenarios contingentes y de transformación. Desafíos para implementar una estrategia social y gestión basada en la confianza.

/ **accion**empresas.cl

