

La Ruta del Impacto Social.



Paola Alvano
Gerente de AACC y Sostenibilidad
Octubre 2020





¿Que nos Guia ?



Misión de Bci

Bci se define como una corporación de soluciones financieras que participa en todos los negocios y operaciones financieras que la Ley General de Bancos le permite, ofreciendo a la comunidad productos y servicios con procesos de alta eficiencia operacional y excelencia en la calidad, con una permanente innovación tecnológica, prudentes políticas de administración de riesgos y exigentes estándares éticos,

los que deben ser respetados por todas las personas que se desempeñan en sus empresas. En este marco, y con el propósito de cumplir sus objetivos y políticas, la Corporación se compromete a cuidar que dichos logros se obtengan con especial énfasis en los que considera sus cuatro pilares fundamentales.

Existimos para
atrevernos a hacer
una diferencia en la
vida de nuestros:

Accionistas



Clientes

y proveedores



Colaboradores

y sus familias



Sociedad



Este propósito guía todo
lo que hacemos y hacia
dónde vamos.



Visión de Bci

Aspiramos
a ser líderes
regionales en

Innovación

Cercanía y experiencia
de clientes

Ser reconocidos como
la mejor empresa para
trabajar y desarrollarse

Basados en nuestra esencia, nuestra historia,
y en cómo actuamos:

Valores

Respeto

Integridad

Excelencia

Cada uno
de nuestros
colaboradores

Actúa como dueño

Obtiene lo mejor de
las personas

Logra objetivos ambiciosos

Se apasiona por el cliente

¿Cómo lo hacemos?

Plan de Sostenibilidad 2019-2021



¿Qué buscamos ?



Estrategia

- Foco
- Objetivos
- Impacto Deseado

Proceso

- Política inversión social de
- Matriz evaluación de
- Roles y Resp.

Desarrollo

- Cómo lo hago
- Qué iniciativas claves hago
- Comunicación Relato



Reportar

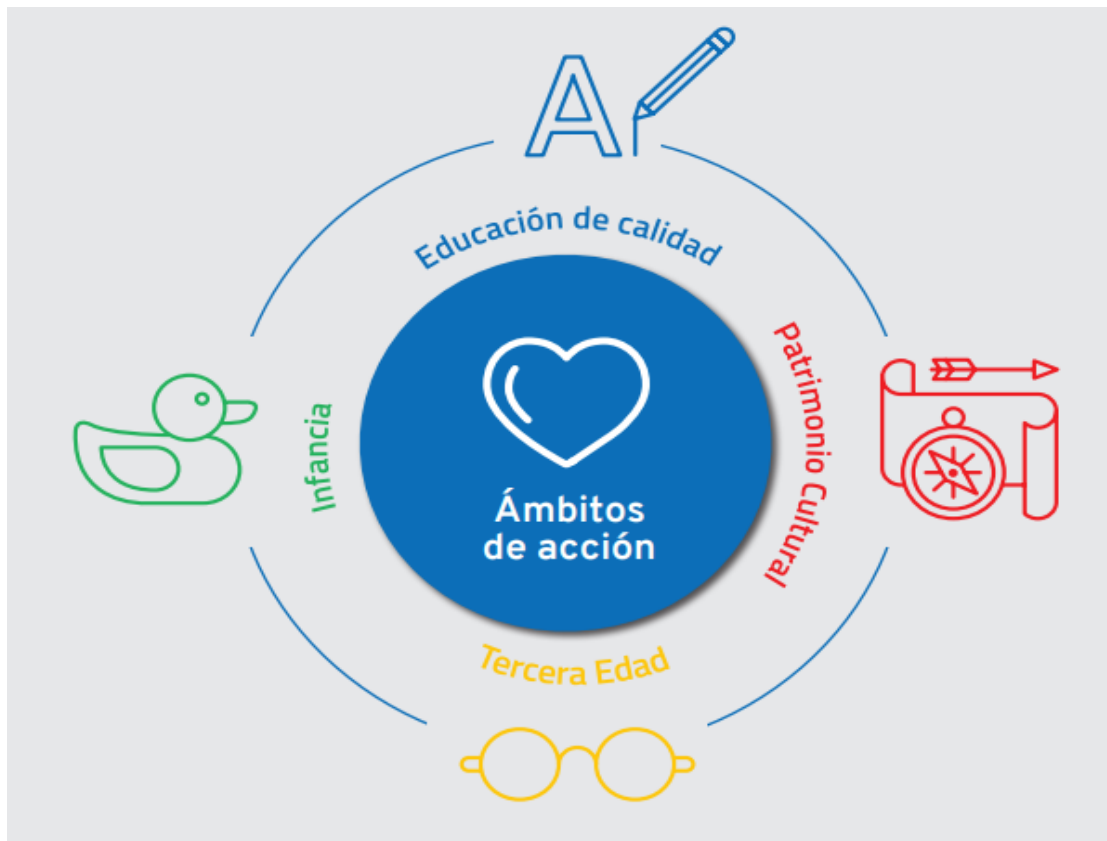
Inputs: Que se contribuye

Outputs : Lo que sucede

Impacto : Qué Cambio



Estrategia : ¿ Cuáles son los focos de acción ?





Estrategia : ¿ Cuáles son nuestros Objetivos ?



Foco

Educación de Calidad

Patrimonio Cultural

Tercera Edad

Infancia

Objetivo

Impulsar a disminuir la brecha en la calidad de educación en Niños Vulnerables

Fomentar la cultura chilena y patrimonio a través de su difusión y conservación

Mejorar la calidad de vida de los adultos mayores más vulnerables

Contribuir a mejorar las condiciones de vida de la infancia desprotegida

Iniciativas Claves

- Enseña Chile
- Kodea
- Fundación Nosedal

- Corporación Cultural de la Municipalidades
- T. Municipal
- Orquestas Juveniles

- Fundación Las Rosas
- PADAM (Hogar de Cristo)

- Corporación Crecer Mejor (CCM)
- Compromiso país



Reportar : ¿ Cómo lo medimos ?



 **INPUTS**

Inputs: Qué se contribuye

Los recursos que proporciona una empresa para apoyar una actividad comunitaria

 **OUTPUTS**

Outputs: Lo que sucede

Las actividades realizadas, los números alcanzados, los fondos recaudados y la actividad relacionada con el negocio, resultante de las contribuciones realizadas

 **IMPACTS**

Impactos: Qué cambia

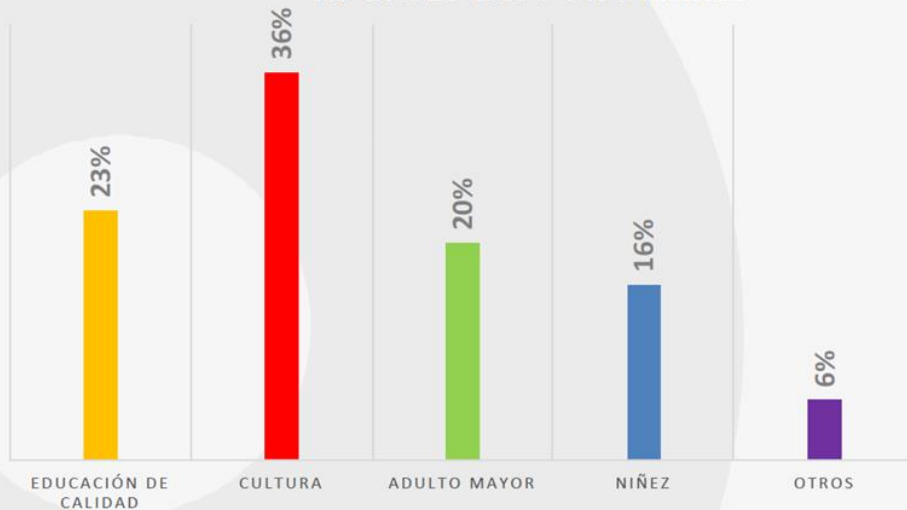
Los cambios que ocurren en individuos, organizaciones y la empresa, a corto o largo plazo, como resultado de la actividad.



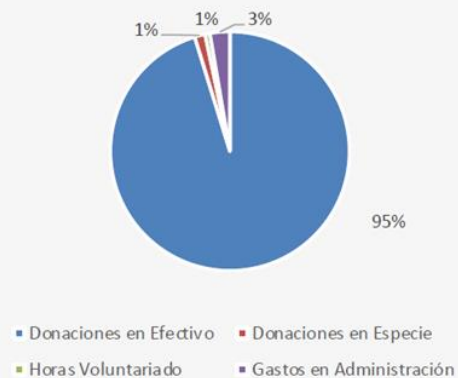
Reportar : Inputs



APORTES BCI POR PILARES



Contribuciones totales por Input, 2019



Reportar : Outputs



Pilar	Outputs Sociales	Outputs para el Negocio	
Adulto Mayor	<ul style="list-style-type: none"> N° de adultos mayores apoyados (4.312) N° de hogares de ancianos apoyados (29) N° Horas de atenciones de kinesiología (6.864) 	<ul style="list-style-type: none"> N° de trabajadores voluntarios (22) N° de sucursales utilizadas para campañas (13) 	<ul style="list-style-type: none"> N° de com's internas N° de com's externas N° de alianzas
Cultura	<ul style="list-style-type: none"> N° de asistentes a eventos culturales (291.135) N° de eventos culturales apoyados (24) N° de artistas apoyados (12) N° de obras comercializadas (5) 	<ul style="list-style-type: none"> N° de públicos alcanzados por RRSS (1.681.206) N° de apariciones de prensa proyectos presentados (Kodea) N° de trabajadores voluntarios (40) 	
Educación	<ul style="list-style-type: none"> N° de estudiantes beneficiados (99.975) N° de establecimientos educacionales apoyados (121) N° de nuevos profesionales por año 	<ul style="list-style-type: none"> 84.935 personas alcanzadas por RRSS 	
Infancia	<ul style="list-style-type: none"> N° de NNA beneficiados (672) Nuevos técnicos capacitados en cuidado de NNA en riesgo social (5.938 universo potencial) N° de personas alcanzadas con Manual de Buenas Practicas (184) N° de hogares alcanzados con Manual de Buenas prácticas (7) 	<ul style="list-style-type: none"> N° de trabajadores voluntarios (134) 	



Reportar : Outputs



Outputs Sociales

396.279 Total de personas beneficiadas

291.135 Asistentes a eventos culturales

99.975 Estudiantes beneficiados

4.132 Adultos Mayores asistidos

672 NNAs vulnerables apoyados

184 profesionales de la infancia informados*

32 actividades realizadas

12 Artistas chilenos apoyados

Outputs para el Negocio

1.753.639 público alcanzado a través de RRSS

196 clientes directos beneficiados con entradas

197 colaboradores voluntarios / horas voluntariado

13 sucursales utilizadas para campañas

Relacionamiento con 6 autoridades locales



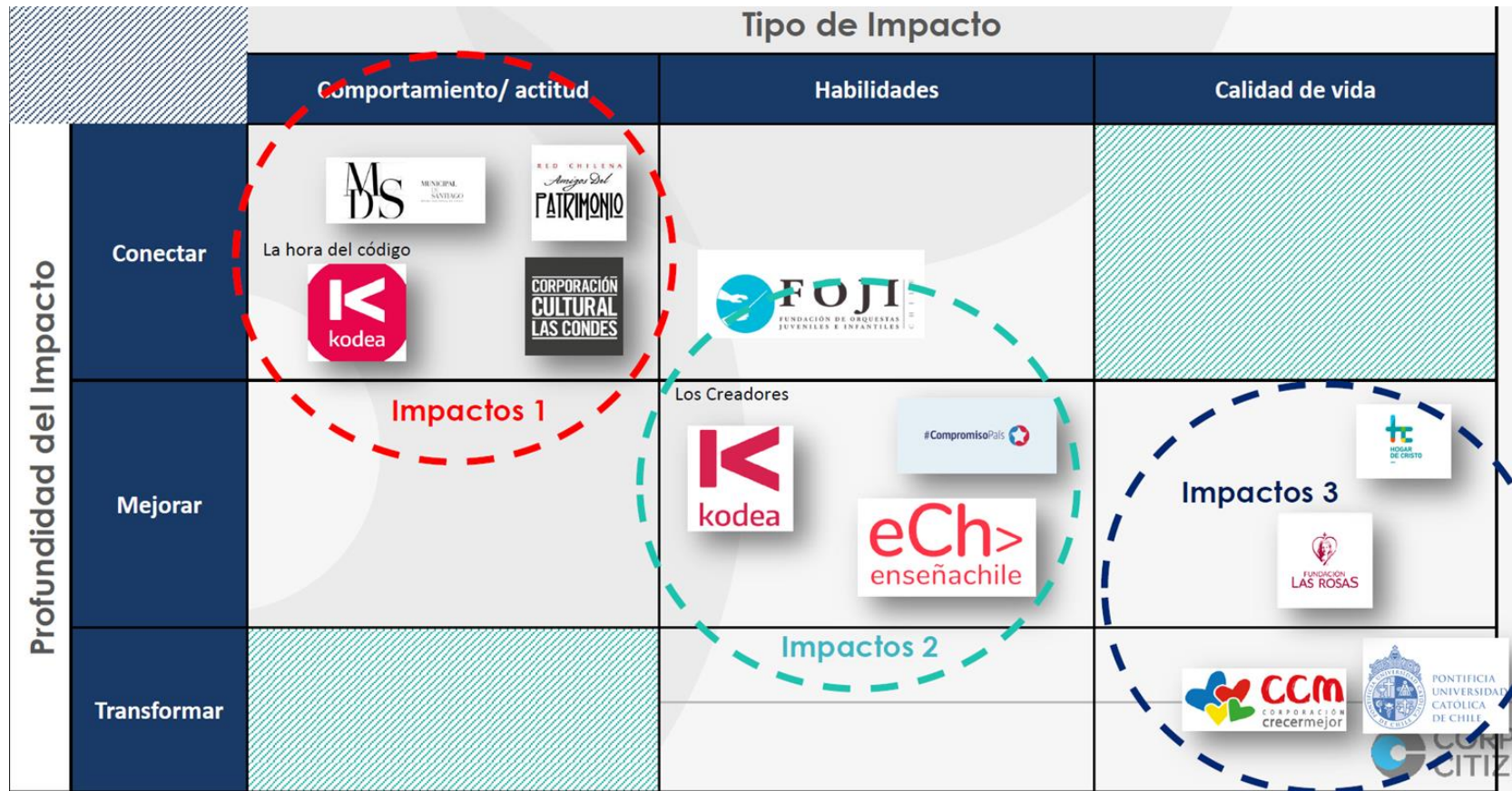
Reportar : Impacto



Pilar	Impactos Sociales		Impactos para el Negocio
Adulto Mayor	FUNDACIÓN LAS ROSAS	<ul style="list-style-type: none">• % mejora estado nutricional Adultos Mayores• Disminución úlceras Por Presión Adultos Mayores	SOCIEDAD <ul style="list-style-type: none">• Mejora el índice de reputación – Pilar ciudadanía (REPTRAC)• Mejora en atributo de nueva confianza (Ranking ICREO)• Mejora en reconocimiento de marca (Ranking MERCO)• Mejora en reputación mediática: dimensión “compromiso con desarrollo del país (IM-Track)
	PADAM (HC)	<ul style="list-style-type: none">• % de satisfacción de Adultos Mayores que participan en programas• Aumento % de adultos mayores con condiciones mínimas establecidas• Aumento % de adultos mayores con al menos un vínculo significativo• Aumento % de adultos mayores que participan en sus planes de trabajo• Aumento % de adultos mayores que participan en una comunidad base	
Cultura		<ul style="list-style-type: none">• % de variación anual de público asistente a eventos culturales• % de incremento anual de visitas a eventos culturales	
	Fundación Orquestas Juveniles	<ul style="list-style-type: none">• N° de NNAs con acceso a becas para gastos formación musical• N° de NNAs con acceso a becas sociales	
Educación	ENSEÑA CHILE	<ul style="list-style-type: none">• NPS: % de recomendación en alumni, directores y profesionales• % mejora rendimiento académico estudiantes	COLABORADORES <ul style="list-style-type: none">• Aumentar niveles de orgullo de trabajar en Bci (GPW)• Mejora el índice de reputación de la empresa internamente – Pilar ciudadanía (MERCO)• Mejora de engagement
	KODEA	<ul style="list-style-type: none">• N° de niños que aprendieron a programar• Variación anual N° de eventos Hora del Código• N° de proyectos con redes en espacios tecnológicos	
	FUNDACIÓN JPPI (PUC)	<ul style="list-style-type: none">• N° de becarios egresados	
Infancia	CCM	<ul style="list-style-type: none">• % de satisfacción a través de mediciones NPS• % de logro en escolarización• % de egresos con la familia• % de familias que mejoran sus competencias a través de talleres• % de NNA que recibió apoyo en salud	
	Compromiso País	N° de trabajadores de residencia que mejoraron sus habilidades para formar NNA	



Reportar : Impacto



Principales Conclusiones



- Un 94% de la inversión social de Bci está alineada a los 4 pilares definidos.
- Un 71,1% de la inversión social de Bci es inversión comunitaria.
- Un 96% de las contribuciones de Bci son en dinero.
- El principal pilar de inversión de Bci es Cultura (36%).
- Tenemos una estrategia enfocada, colaborativa y medible.
- Tenemos más oportunidades de impactar con buenas prácticas a las organizaciones.
- Tenemos más oportunidades de impactar más a nuestros colaboradores.



Gracias!!