



*Conversatorio*  
**Sostenibilidad, transparencia y reportabilidad**  
Un imperativo ético para las organizaciones

# Introducción

La World Benchmarking Alliance (WBA) es una organización sin fines de lucro dedicada a la creación de **benchmarks públicos y gratuitos** para medir y comparar a las empresas más importantes del mundo en función de su contribución a los **Objetivos de Desarrollo Sostenible (ODS) de las Naciones Unidas**.

Nuestros *benchmarks* sirven para informar a inversionistas, gobiernos, sociedad civil, ciudadanos y empresas, dándoles la **información** necesaria para avanzar hacia un mundo más equitativo y sostenible.

WBA ha identificado **siete transformaciones sistémicas** que necesarias para alcanzar los ODS al 2030.

Al centro del modelo se encuentra la **transformación social**, siguiendo la premisa central de los ODS de “no dejar a nadie atrás” – y reconociendo que las empresas son grupos de personas, que interactúan y afectan a otras personas, y por tanto es fundamental **centrarse en lo humano**.



# La alianza de WBA



## 17 ALIANZAS PARA LOGRAR LOS OBJETIVOS



WBA agrupa a **más de 260 organizaciones** trabajando colaborativamente a nivel global para crear un **mecanismo de *accountability*** o responsabilidad corporativa que incentive a las empresas a alcanzar los ODSs.

Nuestros aliados juegan un papel clave en la creación, difusión y uso de nuestros *benchmarks*, así como también en informar e influenciar nuestras decisiones. Con el **ODS 17** en mente, creemos en el poder de las alianzas multisectoriales y la acción conjunta para impulsar transformaciones sistémicas.

### 7 tipos de stakeholders:

- Instituciones financieras
- Asociaciones de empresas
- Organizaciones de la sociedad civil
- Organismos de reporte y estándares corporativos
- Gobiernos y organismos multilaterales
- Investigadores y académicos
- Consultorías y agencias de servicios profesionales.



# SDG2000: empresas claves para los ODS

COMPANIES  
**2,000**

IN REVENUE  
**US\$46 TRILLION**

HEADQUARTERED ACROSS  
**80 COUNTRIES**



# Metodologías y benchmarks

Las metodologías de WBA no son un nuevo marco de reporte, sino que se basan en estándares, marcos, principios y normas existentes, y buscan reflejar expectativas sociales y la mejor ciencia disponible.

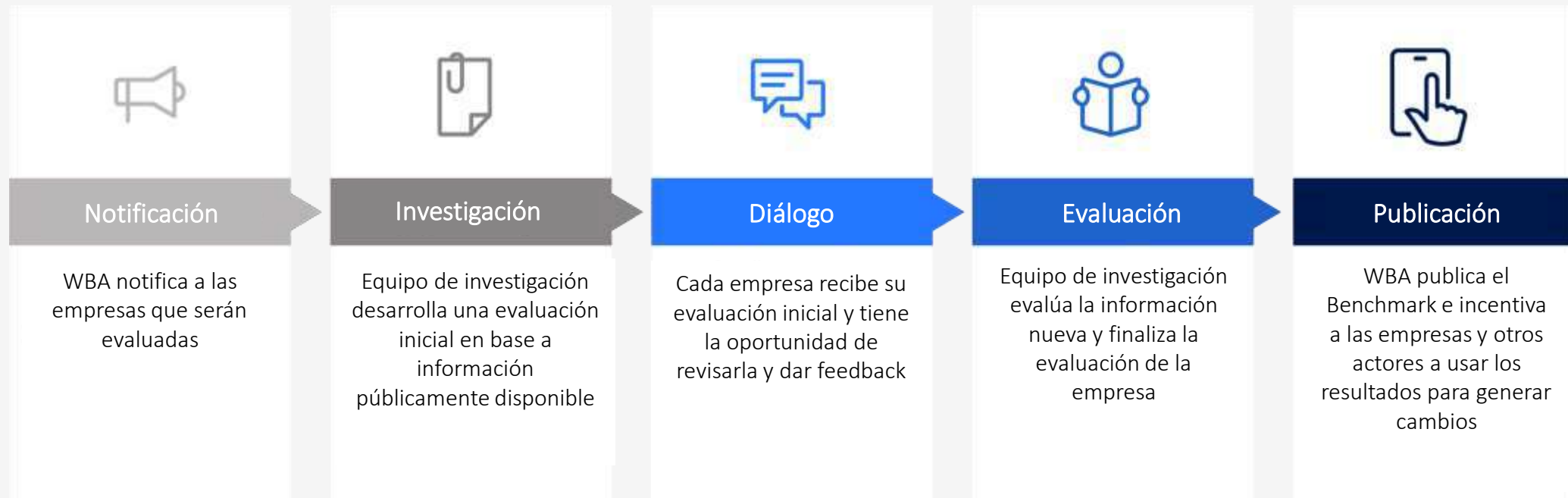
Se desarrollan en base a investigación, consulta públicas, y diálogo con un grupo de expertos en cada área (ERC).

- Clarifican qué es lo que la sociedad espera de industrias y empresas
- Clarifican cómo las empresas pueden contribuir a los ODS
- Promueven una carrera hacia la cima
- Ayudan a monitorear progreso, identificar brechas y explorar cómo otros resuelven desafíos similares
- Promueven diálogo y colaboración entre distintos sectores

## SUSTAINABLE DEVELOPMENT GOALS



# Proceso de benchmarking



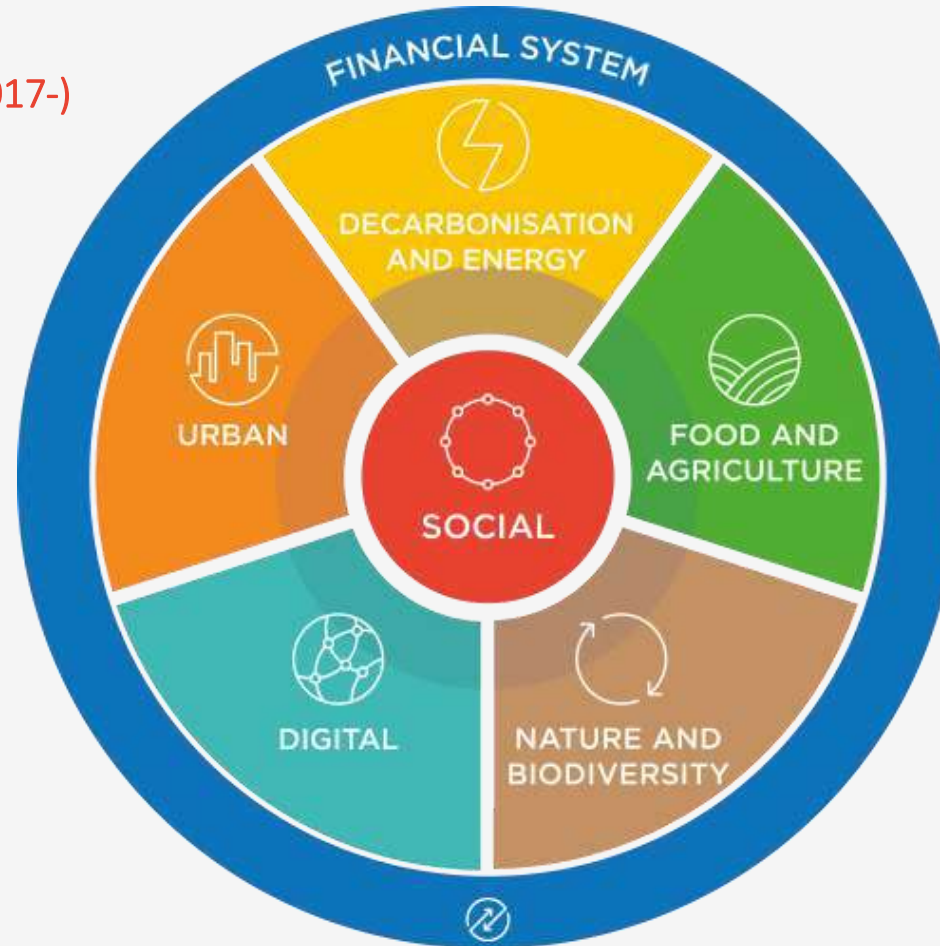
# ¿En qué estamos hoy?

Social Baseline (enero 2022)  
Corporate Human Rights Benchmark (2017-)  
Gender Benchmark (junio 2021)

*Urban Benchmark:  
metodología a desarrollarse en 2022*

*Financial System Benchmark:  
metodología en desarrollo, a publicarse  
en diciembre 2021*

Digital Inclusion Benchmark  
(2020, diciembre 2021)



Climate and Energy Benchmarks  
Oil and Gas, Energy, Automotive (2020, 2021)  
Transport (2022)  
Just Transition Assessment (nov 2021)

Food and Agriculture Benchmark (sept 2021)  
Access to Seeds Index (2016-)  
Seafood Stewardship Index (2019-)

*Nature and Biodiversity:  
metodología en desarrollo*

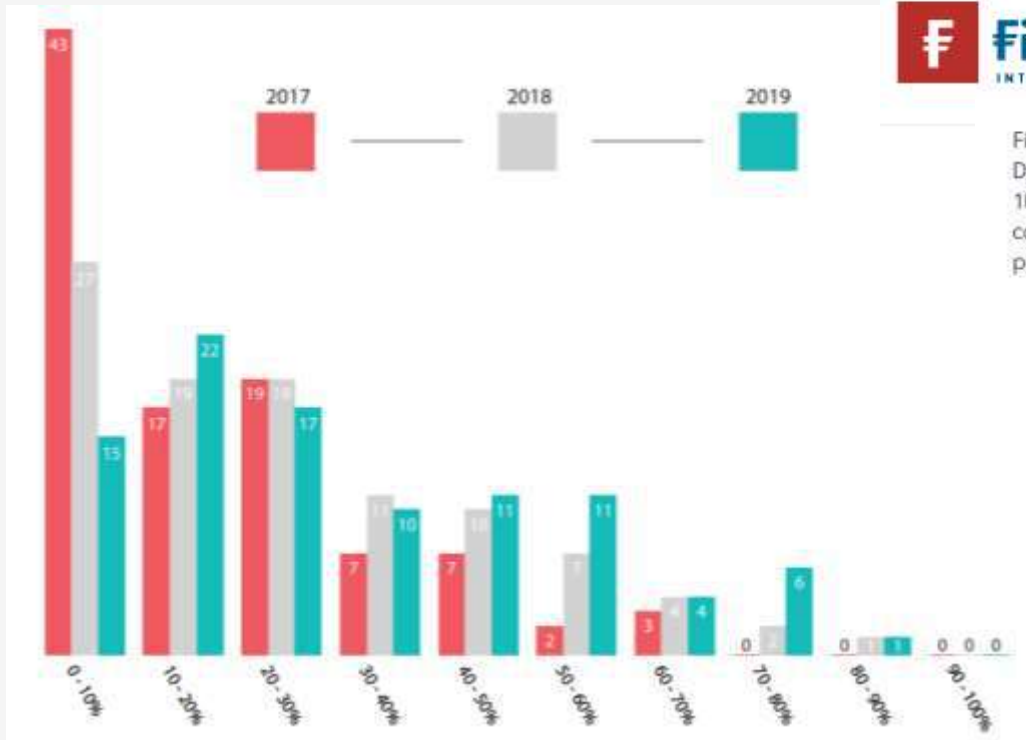


# Usando los benchmarks de WBA: algunos ejemplos



## Puntajes CHRB 2017 - 2019

Puntaje promedio aumentó de 18% (2017) a 31% (2019)  
75% de las empresas mejoró su puntaje



Fidelity recently supported the launch of the World Benchmarking Alliance's (WBA) inaugural Digital Inclusion Benchmark (DIB). The benchmark is the first of its kind to rank and score the 100 most influential global tech companies on their contribution to digital inclusion. Fidelity has committed to leading a collaborative engagement with investee companies alongside our WBA partners.



Realizamos el primer estudio sobre empresa y DDHH centrado en el IBEX 35 con metodología del CHRB  
Como analistas desde 2016 de este estándar sobre el comportamiento empresarial, nos hemos preguntado cuál es la situación del sector privado español.



Updated February 26, 2021



## Investor Statement Calling on Companies to Improve Performance on the Corporate Human Rights Benchmark

Dear Board of Directors,

The undersigned 208 investors representing over US\$5.81 trillion in assets under management are writing to express our concern regarding companies' results in the [Corporate Human Rights Benchmark \(CHRB\)](#).<sup>1</sup>



# Enlaces de interés



Seven systems transformations for benchmarking companies on the SDGs: <https://www.worldbenchmarkingalliance.org/research/systems-transformations-report/>

Meet our allies: <https://www.worldbenchmarkingalliance.org/wba-allies/>

List of SDG2000 companies: <https://www.worldbenchmarkingalliance.org/sdg2000/>

Corporate Human Rights Benchmark: <https://www.worldbenchmarkingalliance.org/corporate-human-rights-benchmark/>

Gender Benchmark: <https://www.worldbenchmarkingalliance.org/gender-benchmark/>

Food and Agriculture Benchmark: <https://www.worldbenchmarkingalliance.org/food-and-agriculture-benchmark/>

Climate and Energy Benchmark: <https://www.worldbenchmarkingalliance.org/climate-and-energy-benchmark/>

Digital Inclusion Benchmark: <https://www.worldbenchmarkingalliance.org/digital-inclusion-benchmark/>

Social Transformation Framework: <https://www.worldbenchmarkingalliance.org/research/social-transformation-framework/>

Financial System Transformation: <https://www.worldbenchmarkingalliance.org/financial-system-benchmark/>



*Conversatorio*  
**Sostenibilidad, transparencia y reportabilidad**  
Un imperativo ético para las organizaciones