
WEBINAR ACCIÓN EMPRESAS

**LBG - INVERSION SOCIAL EN LAS
EMPRESAS**

Octubre 2020

¿QUÉ ES Y CUÁL ES LA UTILIDAD DE LBG?

EL MARCO DE MEDICIÓN LBG – ES SIMPLE Y CONSISTENTE

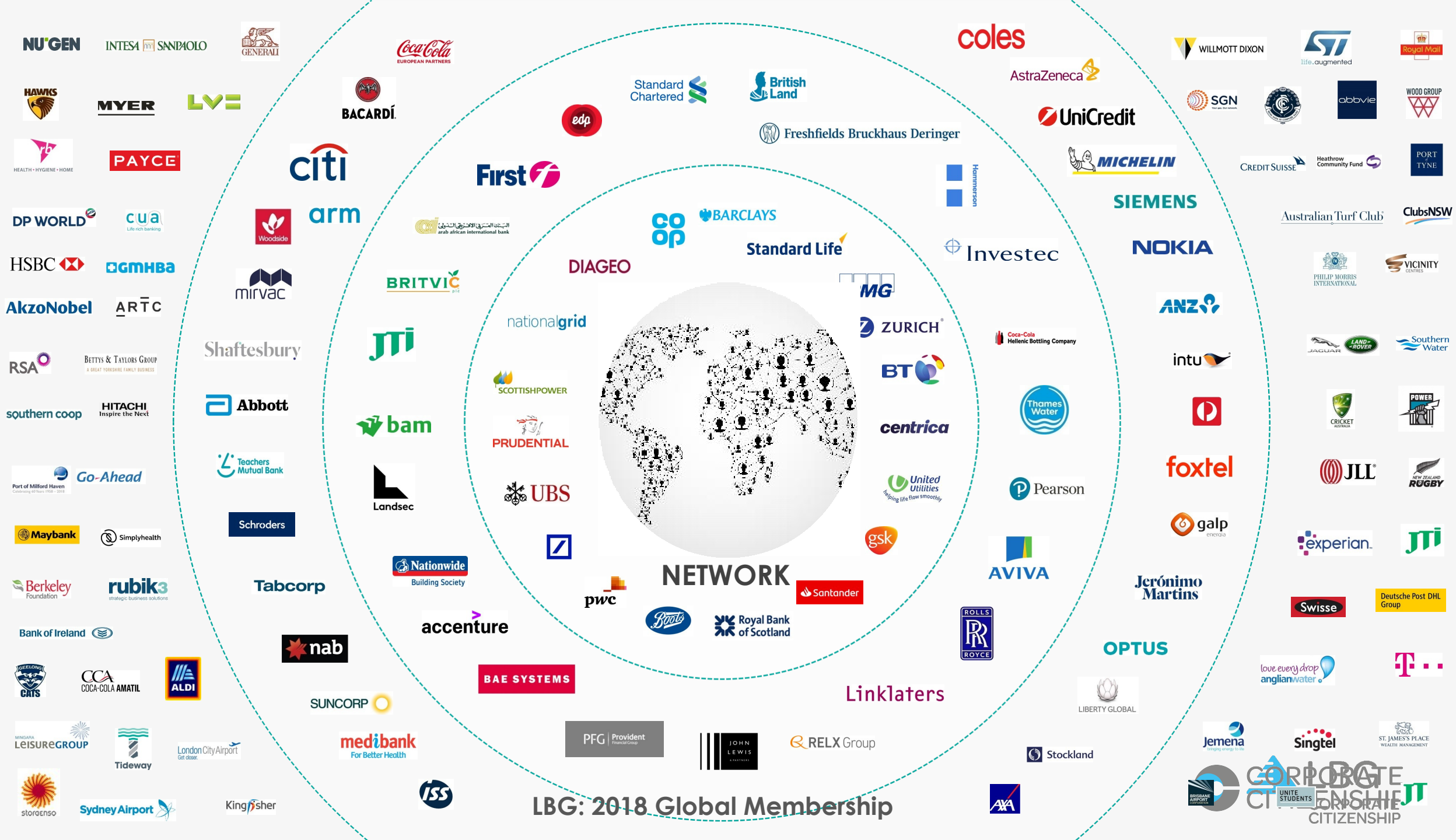
- Un modelo simple que estructura lo que las empresas deben medir.
- Vincula las contribuciones que hace una empresa con el impacto creado.
- Avalado y reconocido por las organizaciones de reporting globales.



MEMBER OF
**Dow Jones
Sustainability Indices**

In collaboration with





LBG AYUDA A LAS EMPRESAS A SER MÁS ESTRATÉGICAS

LBG ayuda a las empresas a **comprender** lo que sucede en sus programas de inversión comunitaria al **recopilar información** de manera estandarizada.



Esa información permite a los gerentes tomar decisiones **informadas y más estratégicas**.



Esto permite que los programas **maximicen su impacto** en la sociedad y logren **mejores beneficios** para el negocio.

LBG CONTRIBUYE A REPORTAR DE MANERA MÁS CONCISA Y GESTIONAR LOS PROGRAMAS PARA MAXIMIZAR SU IMPACTO

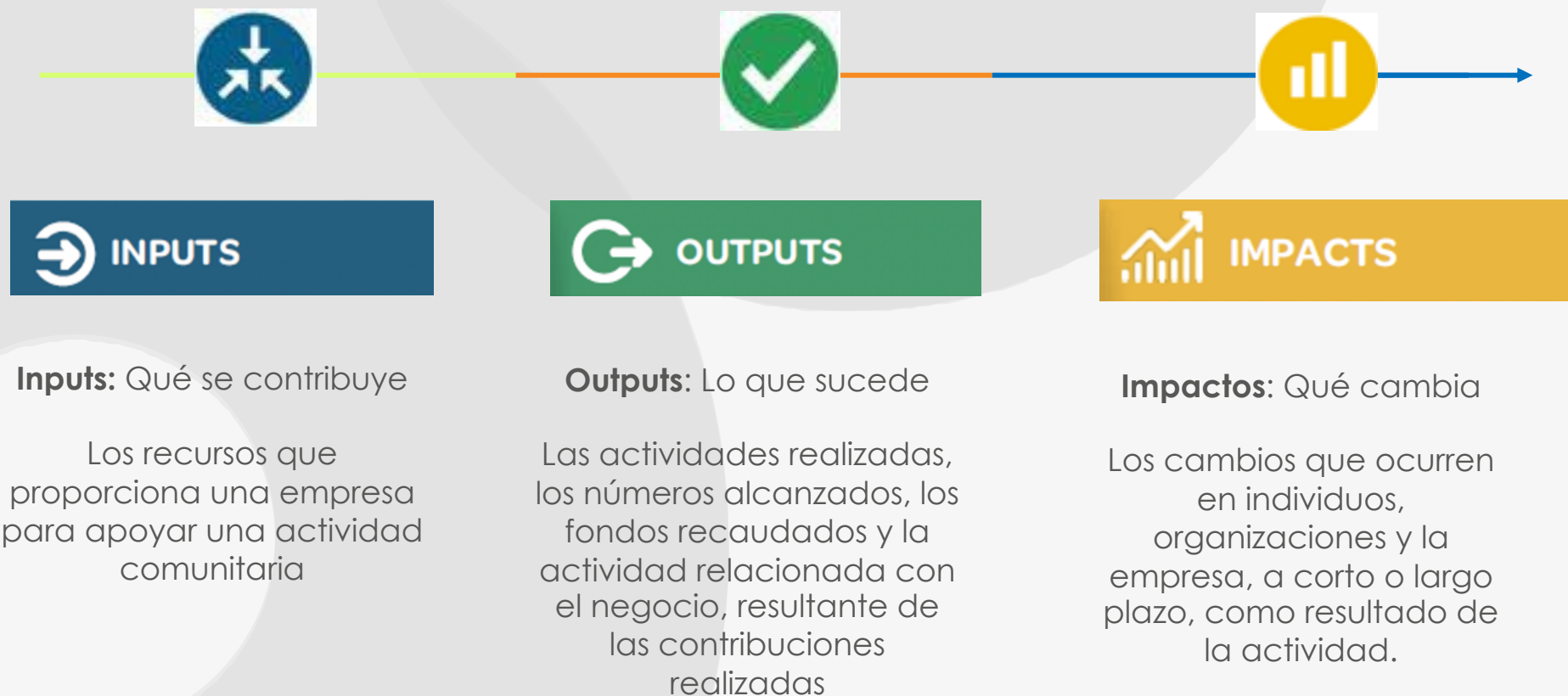


ENFOQUES PARA MEDIR IMPACTO



EL MARCO LBG

MARCO DE MEDICIÓN LBG



→ INPUTS

INPUTS

Cómo (Gastos de contribución)

Dinero
Tiempo
Gastos en Especie
Gastos Administrativos

Por qué (Motor de la contribución)

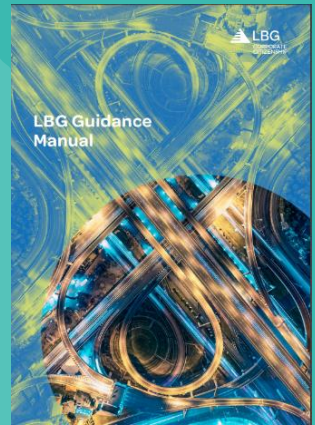
Donaciones caritativas
Inversión comunitaria
Iniciativas comerciales en la comunidad

Qué (problemáticas enfrentadas)

Educación
Salud
Medioambiente
Culturas y Artes
Bienestar Social
Emergencias

Donde (Ubicación)

Continente, país, región, etc



OUTPUTS

OUTPUTS

Comunitarios

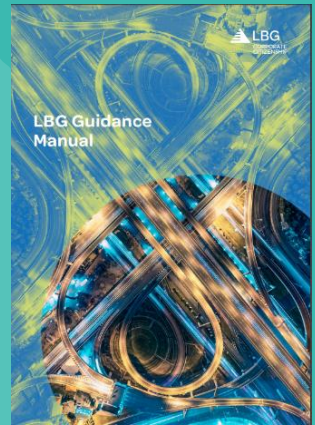
Personas alcanzadas
Tipos de beneficiarios
Organizaciones apoyadas
Otros (especificados por la empresa)

Comerciales

Empleados involucrados
Cobertura de medios
Clientes, proveedores y otros públicos alcanzados

Apalancamiento

Contribuciones de terceros
Empleados involucrados en su tiempo libre
Ingresos perdidos





IMPACTS

IMPACTOS

Comunitarios

En personas

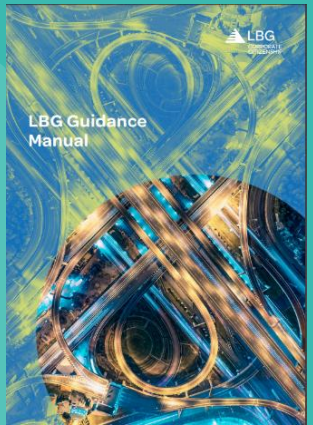
En organizaciones

En el medio ambiente

Comerciales

En los empleados involucrados

En el negocio



¿CUÁLES SON LAS MAYORES BARRERAS PARA MEDIR EL IMPACTO?



Falta de claridad sobre
qué medir



Falta de recursos para
financiar mediciones



No hay un vínculo claro
con los proyectos.

<http://www.lbg-online.net/review2018/> State of Corporate Community Investment Survey

EL MAYOR ESCRUTINIO ES UNA NECESIDAD IMPORTANTE PARA LA MEDICIÓN DE IMPACTO

¿Qué esperas lograr?



Invierte con un
propósito

¿Es este el mejor uso de sus
recursos?



Mide **eficientemente**

¿Estás haciendo una
diferencia?



Céntrate en el **impacto**

ÁREAS DE IMPACTO EN LBG

1. Impacto Social

- Impacto en las personas
- Impacto en las organizaciones apoyadas



2. Impactos Comerciales

- Impacto en los empleados
- Impacto en el negocio



3. Impacto Medioambiental

- Medioambiente
- Comportamiento ambiental



SIMPLIFICANDO LA MEDICIÓN DE IMPACTO

Tipo de impacto: áreas en las que la actividad ha beneficiado a las personas a las que ha llegado

Profundidad del impacto: grado en el que los beneficiarios están en mejor situación como resultado de la actividad.

TIPO DE IMPACTO SOCIAL

Cambio en comportamiento



e.j. 800 estudiantes mejoraron **su actitud** para aprender

Desarrollo de habilidades



e.j. 1.000 estudiantes tienen **mayor conocimiento** sobre las matemáticas

Calidad de vida



e.j. 500 alumnos han mejorado su **calidad de vida** mediante el acceso a espacios de estudio

PROFUNDIDAD DEL IMPACTO

Evaluar el nivel en que los beneficiarios están mejor como resultado de una actividad.

Un programa para apoyar jóvenes desfavorecidos a ingresar a la universidad

Hacer una conexión

Hacer una mejora

Hacer una transformación

Mayor **motivación** para postularse a las mejores universidades que antes del programa.

Los estudiantes tienen **calificaciones más altas** en los exámenes que sus compañeros similares

Los estudiantes ingresan a una **universidad superior** a tasas más altas que sus pares similares

IMPACTOS EN EL NEGOCIO



2A. Participación de Empleados

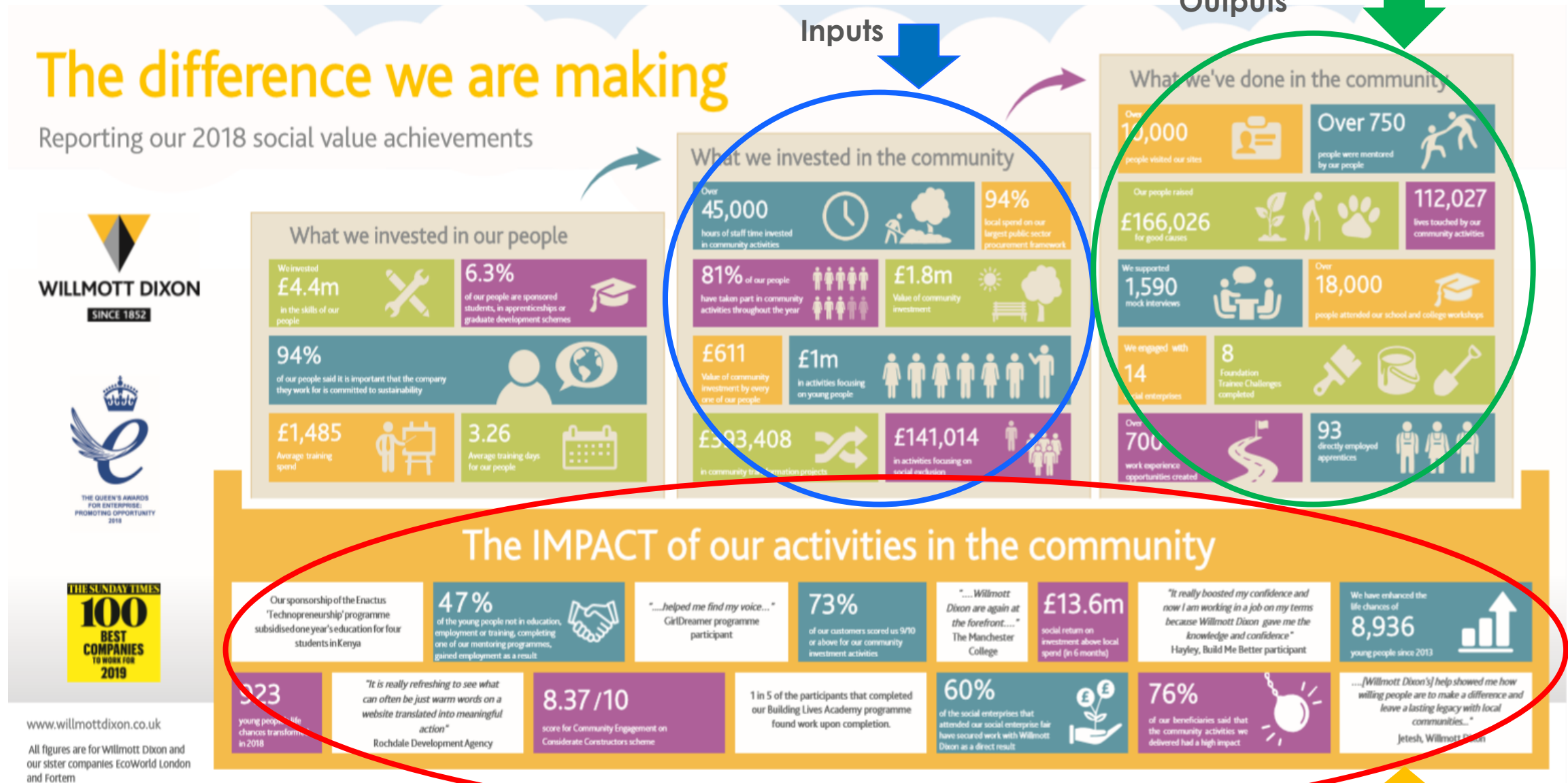
- Desarrollo de habilidades relacionadas al trabajo
- Impacto personal
- Cambio de comportamiento



2B. Negocio

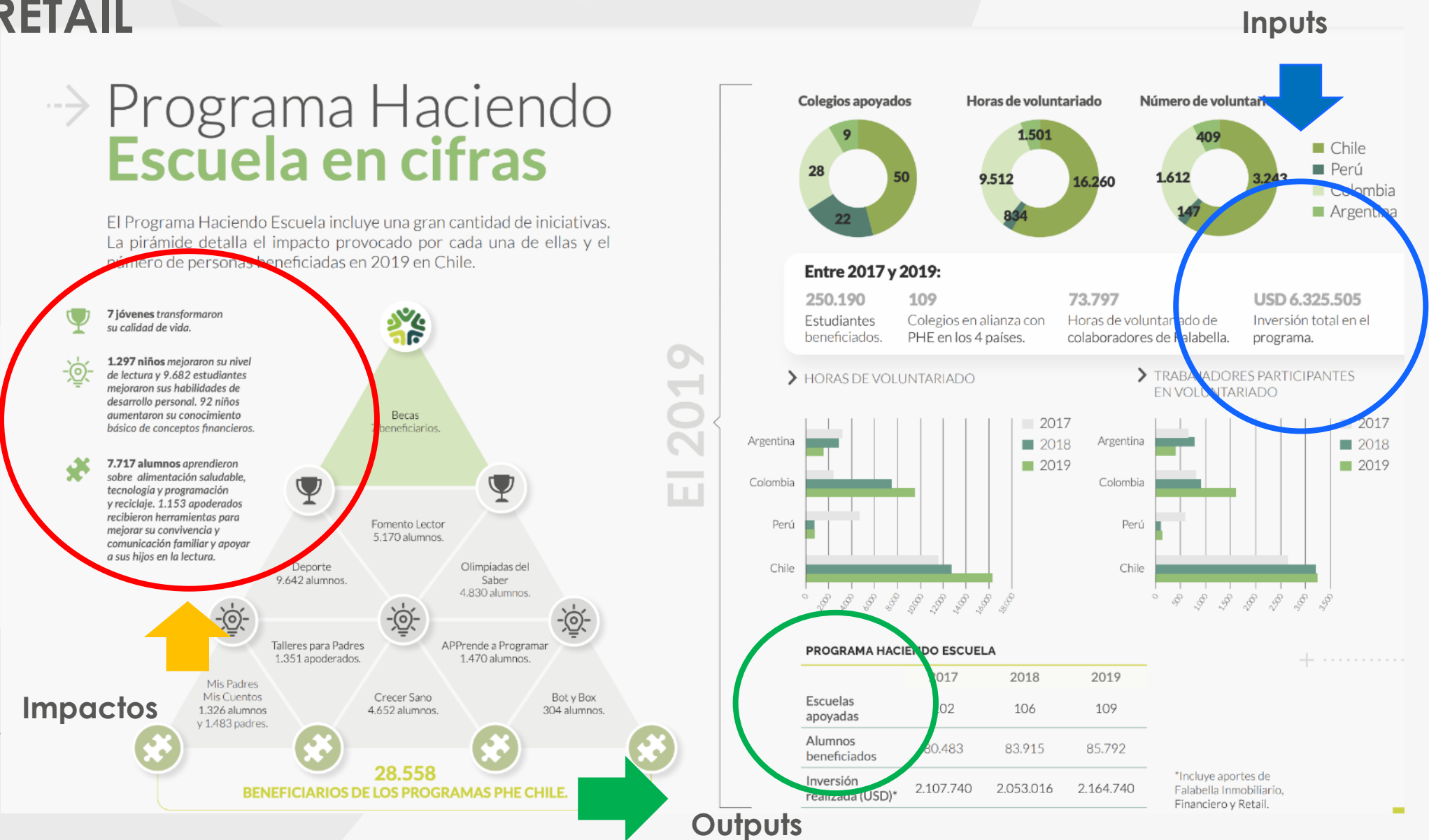
- Beneficios de recursos humanos
- Mejora de las relaciones / percepciones de los stakeholders
- Mejora en el conocimiento de la marca

EJEMPLO DE REPORTE CON LBG



EJEMPLO DE REPORTE CON LBG FALABELLA RETAIL

Reporte Sostenibilidad 2019



LBG EN EVOLUCIÓN

A MEDIDA QUE LA NATURALEZA DEL IMPACTO SOCIAL ESTÁ CAMBIANDO, TAMBIÉN LO ESTÁ EL MARCO LBG

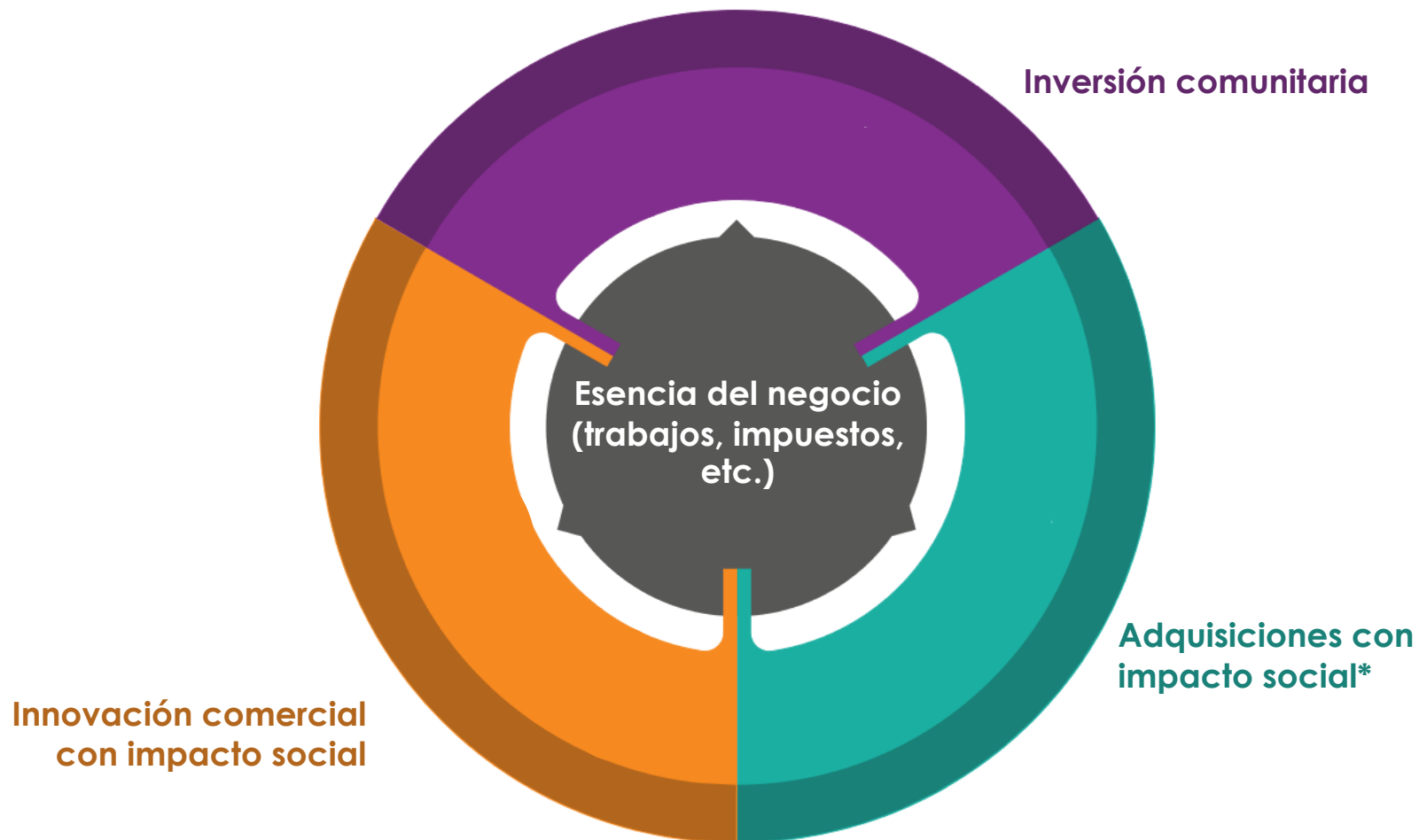
ANTES

A principios de la década de 1990, LBG cambió la forma en que las empresas pensaban sobre las donaciones caritativas corporativas, pasando de una actividad puramente filantrópica a una inversión estratégica en la comunidad.

AHORA

Las empresas están analizando cómo pueden ser más ambiciosas, audaces y valientes en su enfoque del impacto social. Continúan diversificando las formas en que pueden maximizar su valor para la sociedad mientras cumplen con los objetivos comerciales.

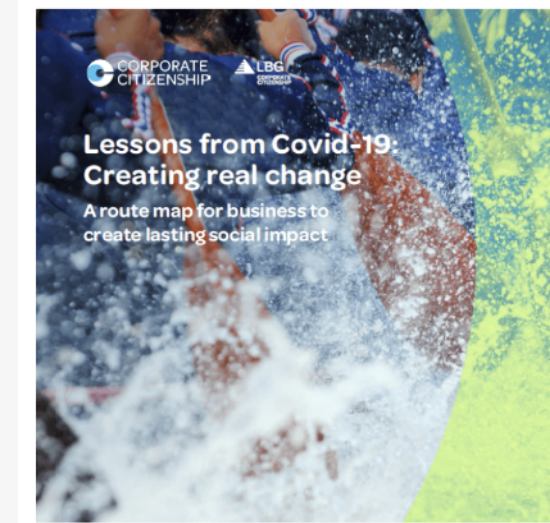
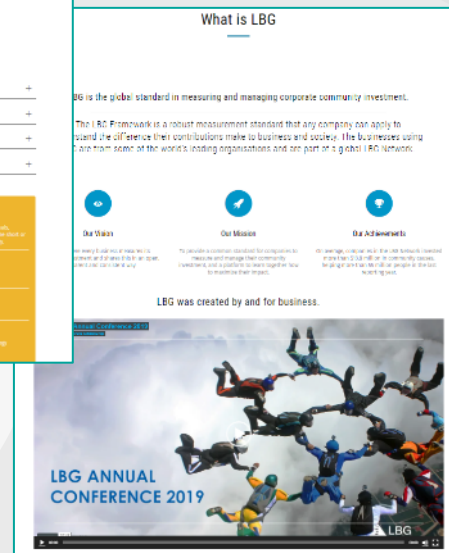
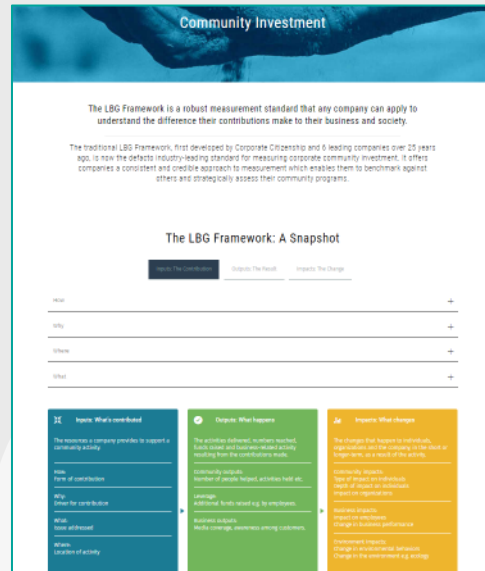
LBG SE HA EXPANDIDO DESDE CONTRIBUCIONES SOCIALES...Y HA LANZADO 2 RUTAS ADICIONALES AL IMPACTO



CRECIENTE INTERÉS EN LA “S” DE ESG: DE LBG A B4SI 2021



RECURSOS ABIERTOS



<http://www.lbg-online.net/>

<https://corporate-citizenship.com/expert-insights/>

CORPORATE CITIZENSHIP – LATAM

E: chile@corporate-citizenship.com

T: : +56 (2) 2 3224 3569

W: www.corporate-citizenship.com

Twitter: @CCitizenship

LinkedIn: <https://www.linkedin.com/company/corporate-citizenship>

London

Holborn Gate, 5th Floor
326-330 High Holborn,
London
WC1V 7PP
United Kingdom

T: +44 (0)20 7861 1616

Melbourne

Unit 3, Level 7
60 Albert Road
South Melbourne,
VIC 3205
Australia

T: +61 (0) 3 8639 0548

New York

440 9th Ave
17th Floor
New York,
NY 10001
United States

T: 1-212-226-3702

San Francisco

6th Floor
220 Sansome Street,
San Francisco,
CA 94103
United States

T: 1-415-656-9383

Santiago

Los Militares 5953,
Oficina 402
Santiago
Chile

T: +56 (2) 3224 3559

Singapore

2 Science Park Drive
Ascent Building, 01-03
Singapore
118222

T: +65 6822 2203