



IMPULSANDO
LA SOSTENIBILIDAD
EMPRESARIAL



Generadoras de Chile

“Derechos Humanos y Empresas: Desafíos y avances en un contexto de crisis”

Evaluación: Programa piloto Derechos Humanos y Empresa - Minería y Generadoras

18 de agosto, 2020



Somos empresas que
**impulsamos el desarrollo
sostenible** del país

QUIÉNES SOMOS



Organización empresarial sin fines de lucro fundada el 2000, que agrupa a más de 130 empresas decididas a gestionar sus negocios de manera sostenible.

En Chile representamos al Consejo Mundial para el Desarrollo Sostenible (World Business Council for Sustainable Development).





CÓMO GENERAMOS VALOR A NUESTROS SOCIOS

- 01.** Trabajamos *colaborativamente* para que nuestra red de empresas desarrolle una gestión sostenible desde la gobernanza hasta el desempeño socio-ambiental de sus negocios.
- 02.** *Articulamos* este trabajo con otros actores como gobierno, academia y sociedad civil.
- 03.** Utilizamos **indicadores de gestión** para cada programa, lo que permite implementar prácticas de desarrollo sostenible al interior de nuestras empresas socias.
- 04.** Levantamos y comunicamos temas ciudadanos y empresariales, para *influir* en la agenda país.



- Avances legislativos y regulatorios a nivel mundial
- Aumento de exigencias normativas



- Ciudadanos cada vez más empoderados
- Hiperconectividad
- Desconfianza hacia instituciones



- Inversionistas con foco en riesgos ASG



- Plan Nacional DDHH y Empresas Chile (2017)
- Política pública para instalar enfoque de DDHH en quehacer de las empresas (Principios Rectores – UN)



- Impacto sector extractivo
- Compromisos de la industria (ICMM)

Enfoque en DD.HH. y Empresas como una oportunidad para **minimizar riesgos** que puedan afectar **viabilidad de proyectos** y daños en el **valor reputacional**.

Aprendizaje colaborativo para empresas del **sector extractivo y de generación energética**, entendiendo que esto es la base para la contribución de las empresas al desarrollo sostenible.

Objetivo general: Fortalecer el **respeto de los DD.HH.** por parte de las empresas participantes a través de la **generación de capacidades internas.**

01.

Conocer los **principales desafíos existentes** en empresas respecto a materias de DDHH

02.

Identificar **las mejores prácticas** en la materia que permitan **minimizar los riesgos** de vulneración de DDHH

03.

Integrar un **enfoque multistakeholder**, que promueva el **diálogo** y la disminución de conflictos a través de mecanismos participativos, transparentes y efectivos

04.

Apoyar en la integración del enfoque de DDHH y Empresas en el **gobierno corporativo y principales áreas de negocio**

05.

Identificar elementos que permitan acordar un **estándar compartido por la industria** en la materia

06.

Enfoque de **género**

- Empresas participantes:



- En alianza con:



- Aliados del conocimiento: PUCV-Vincular, Consensus Building Institute, Casa de la Paz



- **Consejo Consultivo:**

Instancia compuesta por actores claves en materias de DDHH y Empresas

- Sector público (principales Ministerios vinculados a la materia)
- Organismos internacionales y academia con foco en DDHH, tales como ACNUDH, OIT, UNICEF, INDH, Pacto Global, Embajada, UDP, OCDE-PNC, GIZ

Rol: asesor técnico y acompañar el proceso de aprendizaje de las empresas participantes, resolviendo dudas y compartiendo experiencias, además de difundir esta iniciativa en sus diversos ámbitos de acción.

- **Instituciones participantes:**



- Embajada del Reino de los Países Bajos en Chile
- Proyecto Institucionalidad de Diálogo Territorial (Valor Minero)

- **Estándares y principios rectores** que guiaron el trabajo:



- **Características metodológicas:**

- **Estándares y framework** anteriormente anunciados
- **Enfoque multistakeholder**, de voces críticas
- Revisión de **data internacional**, mejores prácticas y casos aplicados
- “**Chatham House Rule**” que asegure el espacio protegido para el aprendizaje
- **KPIs y metas**: definidos conjuntamente con Comité Ejecutivo

OUTPUTS:

01

15 Jornadas de capacitación durante 2 años a empresas adherentes (Sesiones de 150 minutos)

02

Workshops adicionales para RRHH, Compliance y Supply Chain (3)

03

Estudio de Línea Base y final con **Informes individuales** por empresa

04

Seminario final para compartir aprendizajes

DERECHOS HUMANOS Y EMPRESA

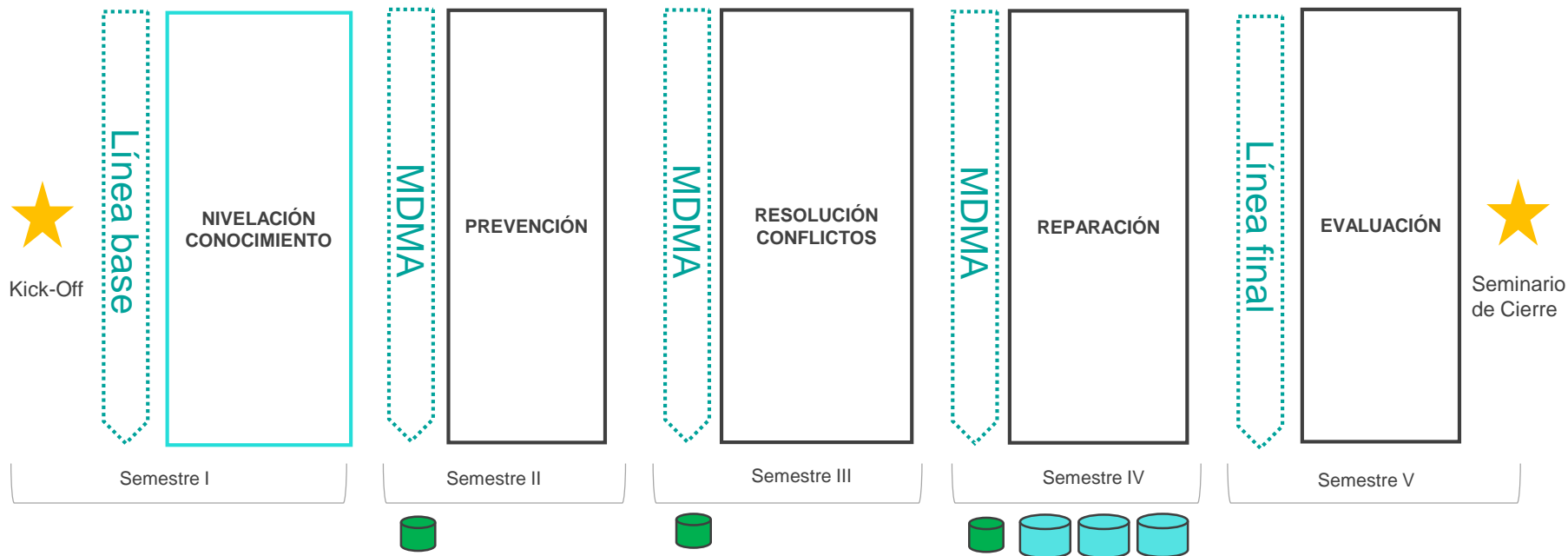
Estructura Programa – Minería y Generación Energética

ACCION
EMPRESAS

20 años
IMPULSANDO
LA SOSTENIBILIDAD
EMPRESARIAL

CONSEJO
MINERO

Generadoras de Chile



11

Empresas mineras
y generadoras

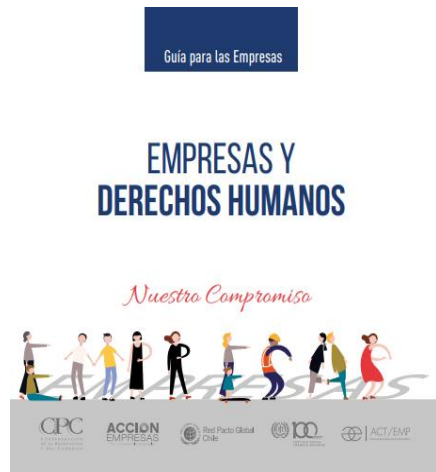


MESAS DE DIALOGO
Multi Actor (MDMA)



*WORKSHOPS PARA ÁREAS DE
COMPLIANCE, RIESGOS Y LEGAL,
PROVEEDORES Y SUPPLY CHAIN,
Y RRHH / GESTIÓN PERSONAS

Guía de DD.HH. y Empresas



<https://accionempresas.cl/content/uploads/1-guia-para-empresas-ddhh-2019-17abril.pdf>

Workshops y cursos



Workshop | ¿Cómo aplicar el enfoque de derechos humanos en tu empresa?

Conocer qué son los derechos humanos y cómo se relacionan con el quehacer empresarial, resulta esencial para una empresa que opera desde una perspectiva de sostenibilidad. Es por eso que queremos invitarte a una aproximación a la materia, a través de un trabajo práctico a partir de la **Guía de Derechos Humanos y Empresas** que ACCIÓN Empresas, CPC, Pacto Global y la OIT, lanzaron hace unas semanas en el marco del **Plan Nacional de Derechos Humanos y Empresas 2017**.

Curso y webinars de capacitación en Empresas y DD.HH.

Participación en instancias asociativas

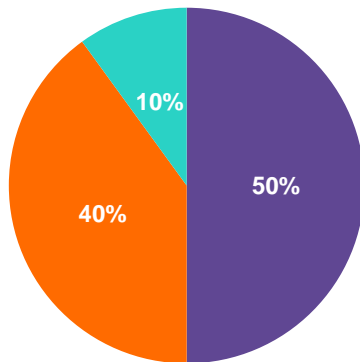


- Guías Chile de DDHH y Empresas
- 4º Consulta Regional sobre Empresas y DDHH para América Latina y el Caribe
- Comité Espejo – PNC-OCDE

NUEVAS TENDENCIAS

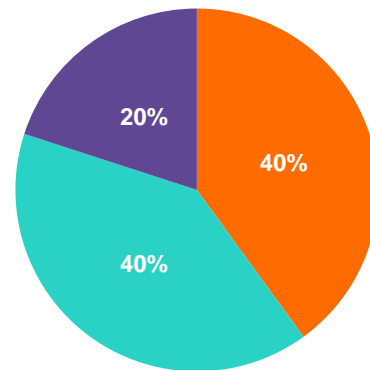
- Estallido social
- COVID-19

Dado la contingencia social actual,
les parece que abordar el tema de
DDHH y empresas:



- Es más relevante que antes.
- Es igual de relevante que antes.
- Ha perdido relevancia.

Desde que estalló la crisis social en
Chile abordar el tema de DDHH y
empresas al interior de sus
organizaciones es:



- Más difícil que antes.
- Igual de fácil o difícil que antes.
- Más fácil que antes.

*** Encuesta online

Aplicación: Enero/ Febrero 2020 con Empresas participantes

Objetivo:

Conocer la situación actual de las empresas participantes en materias de derechos humanos y cuál ha sido su evolución en el tiempo.

Instrumentos

(marzo – julio 2020 en modalidad online):

- Cuestionario de autoevaluación para cada empresa
 - ✓ Considera > 50 preguntas de 5 dimensiones
 - ✓ Opciones de respuesta: Cumple, Cumple parcialmente, No cumple
- 2 grupos focales con trabajadores/as de oficinas de Santiago y faena por empresa:
 - ✓ 5 a 6 integrantes en promedio (diversidad de género, edad y áreas)
 - ✓ Sin cargos de jefatura



Dimensión: COMPROMISO POLÍTICO

<u>Avances</u>	Cumple	Cumple parcialmente	No cumple
Compromiso político con el respeto a los DDHH	7	4	0
Capacitación al personal en relación a políticas vinculadas a DDHH	3	8	0

Desafíos

- Consolidar compromiso político
- Difusión política DDHH a todos los grupos de interés (incluyendo proveedores)
- Capacitación al personal sobre política DDHH y otras vinculadas

“Yo creo que las políticas existentes se tienen que dar a conocer mejor. Porque suponemos que hay políticas, suponemos que hay procedimientos, suponemos mucho, pero si no todos saben que en verdad existen, es más difícil cumplirlo.”

Dimensión: EVALUACIÓN Y MITIGACIÓN DE IMPACTOS

<u>Avances</u>	Cumple	Cumple parcialmente	No cumple
Implementación de procesos formales de debida diligencia	8	0	3
Levantamiento y evaluación periódica de sus impactos en DDHH (con distintas áreas de la organización)	8	2	1

Desafíos

- Sostener procesos de evaluación en el tiempo
- Cadena de suministro (levantamiento y monitoreo de impactos, cláusulas contratos de respetar DDHH, exigencia a proveedores de mitigar impactos)
- Encuestas de clima con preguntas sobre DD.HH.

Dimensión: COMUNICACIÓN Y RELACIONAMIENTO

Buena evaluación desde 2018	Cumple	Cumple parcialmente	No cumple
Relacionamiento comunitario , prevención y mitigación impactos comunidades			
Diálogo con partes afectadas antes de iniciar o modificar actividades	11	0	0
Diálogo constante con comunidades y notificación oportuna de emergencias	10	1	0
Existencia medidas para prevenir o mitigar impactos en DDHH de comunidades	11	0	0

Desafíos

- Procedimientos que garanticen que no se participa en ninguna reubicación forzosa
- Asegurar que no se toman medidas coactivas para influir en uso de tierra
- Consultas a las partes antes de adquirir propiedades

Dimensión: COMUNICACIÓN Y RELACIONAMIENTO

Regular evaluación desde 2018	Cumple	Cumple parcialmente	No cumple
Cadena de suministro:			
- Código conducta para proveedores que incluya ámbito DDHH	5	3	3
- Incorporación de cláusulas de respetar los DDHH en sus contratos	5	2	4
- Levantamiento de impactos en DDHH	2	5	4
- Monitoreo de impactos	5	2	4
- Exigencia a sus proveedores de mitigar sus impactos	3	5	3

Dimensión: MECANISMOS DE RESOLUCIÓN DE CONTROVERSIAS

Buena evaluación desde 2018	Cumple	Cumple Parcialmente	No cumple
Existencia de mecanismos de denuncia / reclamación			
Interior empresas	11	0	0
Comunidades	9	1	1
Cadena de suministro	10	0	1

Desafíos

- Difusión y confiabilidad canales existentes (rigurosidad procedimientos)
- Establecimiento de canales de reclamación de derechos indígenas

Buena evaluación desde 2018	Cumple	Cumple Parcialmente	No Cumple
Existencia de una política que reconoce el derecho a participar en sindicatos	11	0	0

Desafíos

- Implementación efectiva de la política sindical (en varias empresas trabajadores/as a nivel corporativo perciben no tener libertad sindical)

“No sé si usaría el canal... conozco un caso donde por cosas de la vida no fue confidencial y mucha gente lo supo”

“Nadie se atreve a dar el primer paso. Todos quieren, pero todavía no encontramos al líder que lleve la batuta”

Dimensión: REPARACIÓN

Regular evaluación desde 2018	Cumple	Cumple parcialmente	No cumple
Reparación			
- Contratación expertos/as independientes para evaluar daños	3	4	3
- Identificación de daños específicos causados a grupos vulnerados	5	3	2
- Exigencia a contratistas de reparar sus impactos	3	6	2

Toda empresa que desee avanzar en esta materia debería:



ETAPA 1

Expresar su compromiso
con el respeto a los
Derechos Humanos.

ETAPA 2

Realizar el proceso de
Debida Diligencia en
Derechos Humanos.



ETAPA 3

Reparar o cooperar con
la reparación.

PRINCIPALES CONCLUSIONES

PRINCIPALES RESULTADOS DE LA EVALUACIÓN:

Avances en compromiso explícito Política de DDHH

Avance en implementación de proceso de Debita Diligencia / canales denuncia

Relacionamiento con grupos de interés diferenciado

- ✓ Relacionamiento sindical / trabajadores con resultados ambiguos
- ✓ Relacionamiento comunitario incorporado en la gestión, pero persisten flancos
- ✓ Relacionamiento con proveedores débil

Poco avance en prácticas de reparación

APRENDIZAJES Y DESAFÍOS:

- ✓ Importancia del apoyo de la alta dirección y de la bajada transversal

- ✓ Importancia del enfoque de gestión, incorporación en matriz de riesgos y procedimientos transparentes

- ✓ Generar una cultura organizacional consciente, transparente y coherente, que genera valor para todos sus grupos de interés
- ✓ Enfoque tiene que permear toda la organización (gerencias, niveles jerárquicos)
- ✓ Importancia del enfoque colaborativo

- ✓ Generar y compartir buenas prácticas de reparaciones



IMPULSANDO
LA SOSTENIBILIDAD
EMPRESARIAL



Generadoras de Chile

“Derechos Humanos y Empresas: Desafíos y avances en un contexto de crisis”

Evaluación: Programa piloto Derechos Humanos y Empresa Minería y Generadoras

18 de agosto, 2020