

---

Webinar – Acción Empresas

# IMPLEMENTACIÓN EFECTIVA DE LAS RECOMENDACIONES DEL TCFD

2 DE OCTUBRE 2020

---

---

# SOBRE NOSOTROS



Somos una consultora global, especialista en sostenibilidad estratégica.

Apoyamos a las empresas para aumentar su valor a largo plazo y entregarlo a sus stakeholders de manera responsable y sostenible.



# LAS TEMPERATURAS GLOBALES SON 1°C MÁS ALTAS QUE LOS NIVELES PREINDUSTRIALES. Y YA SE ESTÁN SINTIENDO LOS EFECTOS...



# SOBRE LA BASE DE LAS POLÍTICAS ACTUALES, PODEMOS ESPERAR UN CALENTAMIENTO DE 2.9°C PARA 2100 \*

Las empresas y los inversores se enfrentan a riesgos importantes, tanto por la acción como por la inacción:

## Gobiernos toman acciones ...

Limitar el calentamiento a 1,5°C implicará cambios rápidos en las políticas y regulaciones, el desarrollo tecnológico y las sociedades.

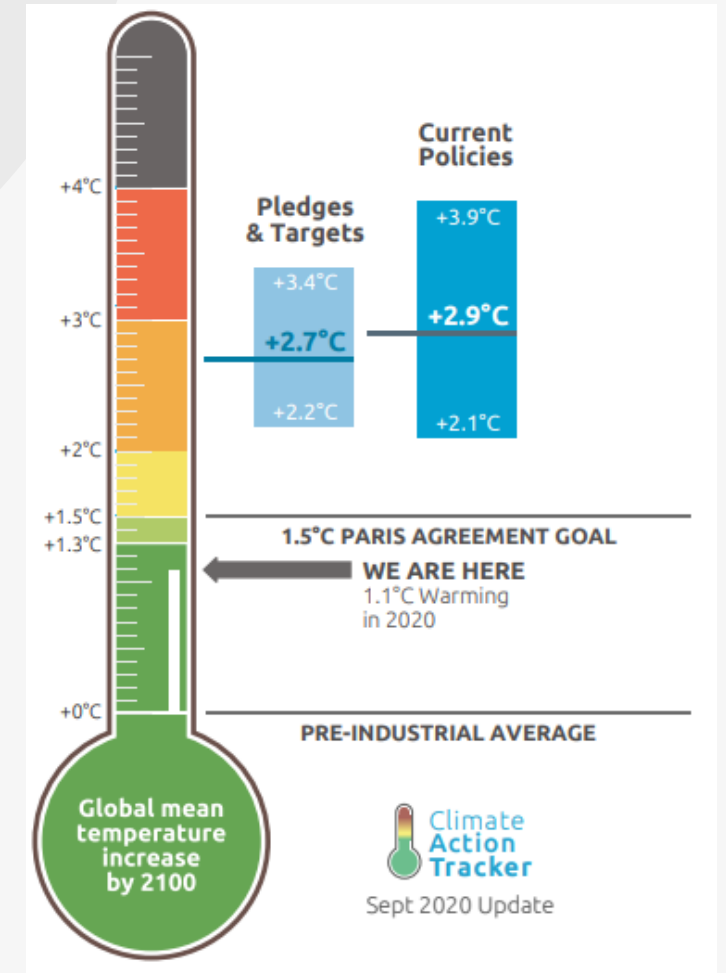
ONU Principles for Responsible Investment: Habrá una **Respuesta Política Inevitable** en la década de 2020:

*La pregunta para los inversores ahora no es si los gobiernos actuarán, sino cuándo lo harán, qué políticas utilizarán y dónde se sentirá el impacto.*

## Gobiernos no actúan...

Se producirán cambios en nuestros sistemas climáticos que tendrán un impacto físico cada vez mayor, incluidos *eventos climáticos extremos, cambios en los ecosistemas y aumento del nivel del mar.*

Una amenaza para los activos y actividades a lo largo de la cadena de valor.



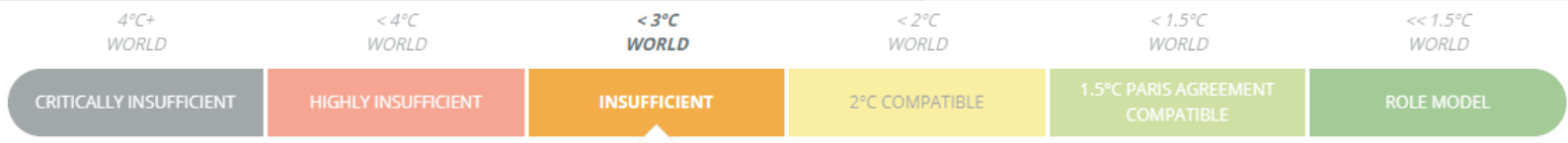
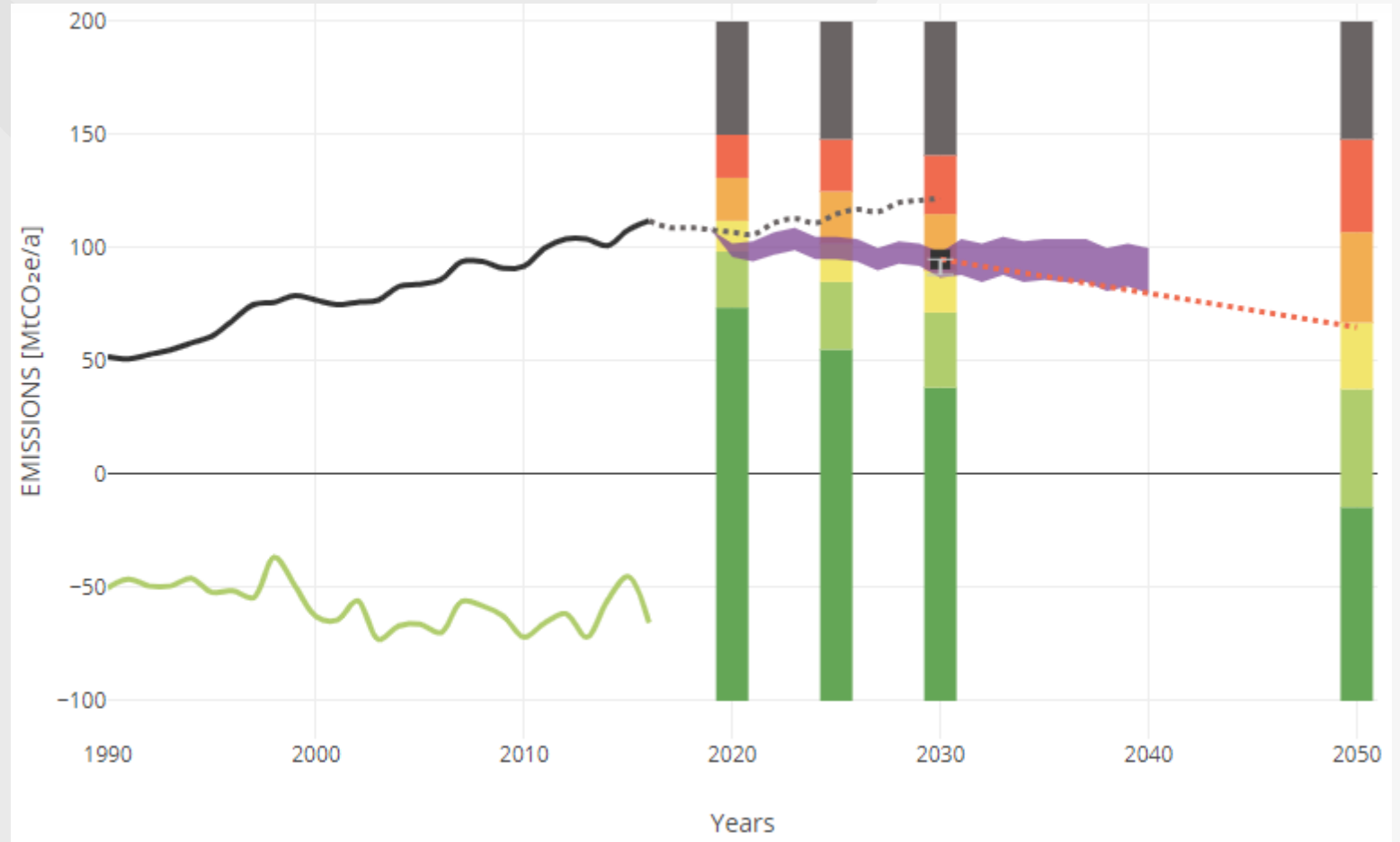
\* Climate Action Tracker – Warming Projections Global update September 2020

\*\* UN Principles for Responsible Investment – The Inevitable Policy Response

# QUÉ PODEMOS ESPERAR EN CHILE ... **CON ACCIÓN**

Climate Action Tracker 30 de Julio 2020

- Historical emissions, excl forestry
- Historical emissions/removals from forestry
- ..... Pre COVID-19 current policies
- ..... Pre COVID-19 current policies
- Post COVID-19 current policies
- Post COVID-19 planned policies
- ..... Reference for 2020 pledge
- ..... Longer term pathway
- Updated NDC, conditional
- Updated NDC, unconditional
- 2020 pledge



# QUÉ PODEMOS ESPERAR EN CHILE ... SIN ACCIÓN

## Vulnerabilidad

Chile tiene 7 de las 9 características enunciadas por la Convención Marco de la ONU sobre el Cambio Climático (CMNUCC).



Zonas áridas y semiáridas



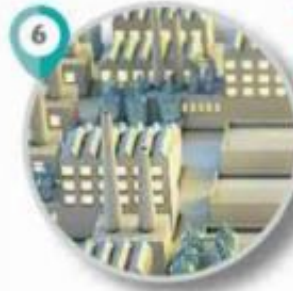
Áreas costeras de baja altura



Zonas de bosque



Territorio susceptible a desastres naturales



Zonas urbanas con contaminación atmosférica



Áreas propensas a sequía y desertificación



Ecosistemas montañosos.

Fuente: Plan de Acción Nacional de Cambio Climático. Líderes Empresariales Contra el Cambio Climático, CLG-Chile. Dr. Fernando Santibáñez Q., profesor Universidad de Chile.



# EXISTE UNA CRECIENTE EXPECTATIVA SOBRE LAS EMPRESAS PARA INFORMAR SOBRE EL IMPACTO QUE TENDRÁ EL CAMBIO CLIMÁTICO



**“Aumentar la transparencia mejora la eficiencia de los mercados, y la estabilidad y resiliencia de las economías.”** — Michael Bloomberg

**Problema:** dados estos cambios potenciales, existe una falta de información disponible sobre la resiliencia de las empresas.

**Solución:** proporcionar información coherente, comparable y “decisión-useful”, lo que permite una toma de decisiones más sólida y mejora la resistencia del mercado.

En septiembre de 2020, el apoyo al TCFD ha aumentado a más de 1.440 organizaciones, lo que representa una capitalización de mercado de más de USD\$12,6 billones.

La demanda del mercado de informes TCFD está creciendo:

- *Blackrock lo solicita a todas las empresas de su cartera*
- *Unión Europea considerando informes TCFD obligatorios*
- *El Gobierno de Chile también ha mostrado apoyo*

Un marco de informes (Reporte Anual), liderado por las demandas de los inversores:

Definición de la información financiera requerida relativa a los riesgos y oportunidades que plantea el cambio climático

Orientación sobre el tipo y la calidad de estas divulgaciones, por sector



# ¿QUÉ ESPERA TCFD QUE LAS EMPRESAS DIVULGUEN?



¿Qué roles o comités tienen responsabilidad por el cambio climático?  
¿Qué estructuras de gestión y comunicación existen?  
¿Cómo monitorea y controla el Directorio este tema?

¿Riesgos y oportunidades a corto, medio y largo plazo?  
¿Cuáles son los impactos financieros, estratégicos y otros?  
¿Qué tan resiliente es la empresa a diferentes escenarios climáticos?

¿Qué procesos se utilizan para identificar y evaluar riesgos climáticos?  
¿Cómo se miden, gestionan y controlan estos riesgos?  
¿Cómo se integra en la gestión general de riesgos?

Métricas utilizadas para medir y gestionar riesgos y oportunidades  
Huella de carbono de alcance 1, 2 y 3  
Objetivos utilizados para gestionar riesgos y oportunidades



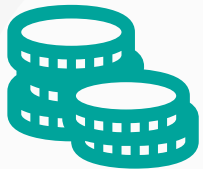
# ¿QUÉ PODEMOS APRENDER DEL PROGRESO HASTA HOY?

Al evaluar progreso, el Task force observa que:



La demanda de información financiera, “decisión-useful” sigue aumentando, por parte de inversores y reguladores financieros.

Disponibilidad y calidad de divulgación ha aumentado – pero sigue siendo demasiada baja dada la velocidad de cambio necesaria.



Se necesita mas claridad sobre el impacto financiero potencial de cambio climatico.

La mayoría de las empresas aún no revelan información sobre la resiliencia de sus estrategias en base a un análisis de escenarios futuros.



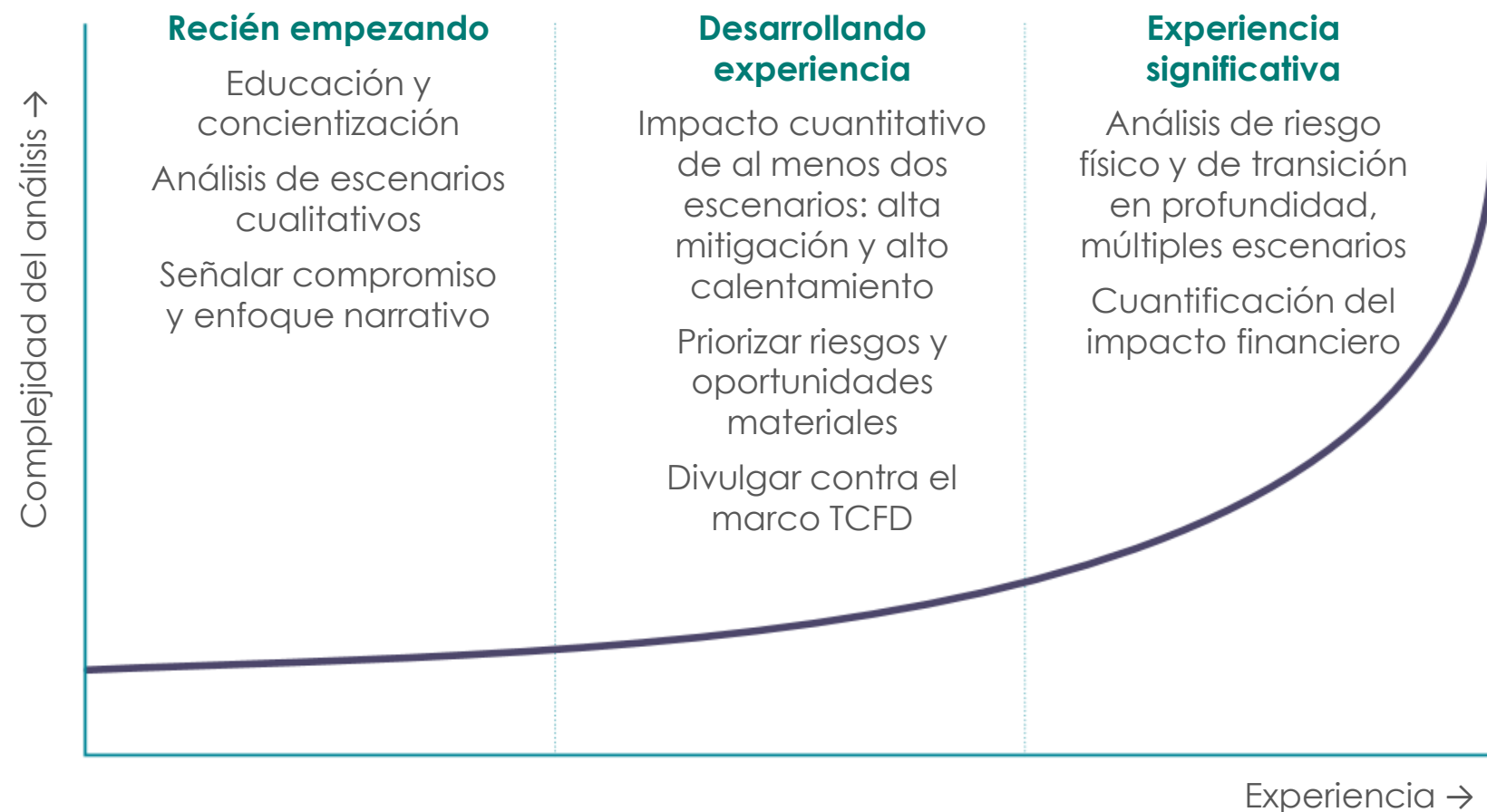
La gestión eficaz requiere la participación de varias funciones, incluida gestión de riesgos, finanzas, alta gerencia.

# EMPEZAR DE MANERA GRADUAL

¿Cuáles son sus fortalezas, debilidades, brechas y oportunidades TCFD?

¿Qué están haciendo ya, pero no llaman "cambio climático"?

¿Qué datos y recursos relevantes tienen?



# INVOLUCRAR EL NEGOCIO

Necesita liderazgo ejecutivo para determinar la seriedad con la que una organización se toma el cambio climático.

Idealmente, debería formarse un equipo transversal.

No es una "solución rápida": requerirá un seguimiento, una gestión y un informe continuo.



# ANÁLISIS DE ESCENARIOS PARA IDENTIFICAR RIESGOS Y OPORTUNIDADES

TCFD y otros recomiendan el análisis de escenarios como una herramienta para comprender los posibles riesgos, oportunidades e impactos del cambio climático en los modelos comerciales, las estrategias y el desempeño financiero.

**Un escenario describe un futuro hipotético y el camino que lleva a ese futuro: una historia.** Los escenarios destacan elementos centrales de un futuro posible y llaman la atención sobre los factores clave que impulsarán los desarrollos futuros.

**Un escenario no es una predicción o un pronóstico.**

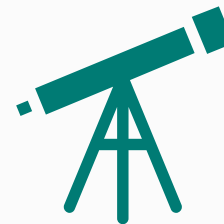
Identificar y priorizar riesgos y oportunidades emergentes



Examinar la sensibilidad del modelo de negocio, las actividades y los activos



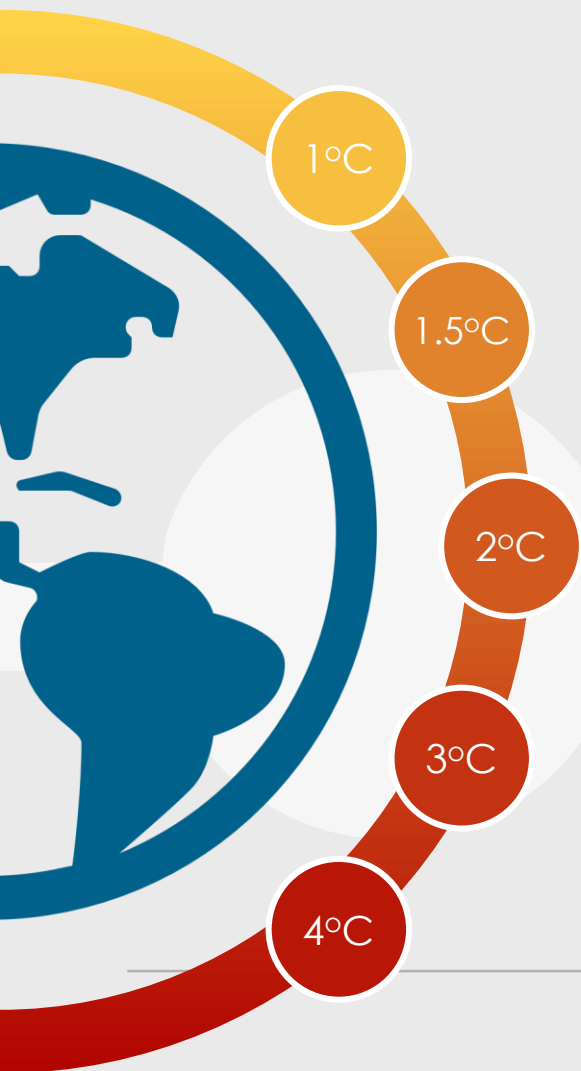
Identificar el nivel de exposición a los riesgos actuales y futuros



Determinar opciones de mitigación y adaptación que sean sólidas para una variedad de cambios futuros



# UN ANALISIS DE ESCENARIOS DEBE CAPTURAR TANTO FUTUROS DE ALTO CALENTAMIENTO, COMO FUTUROS DE ALTA MITIGACIÓN



Algunos impactos climáticos dañinos ya se están manifestando hoy.

Mantenerse por debajo de 1,5°C limitaría muchos riesgos importantes y protegería ecosistemas clave. Requerirá una descarbonización agresiva de todos los sectores.

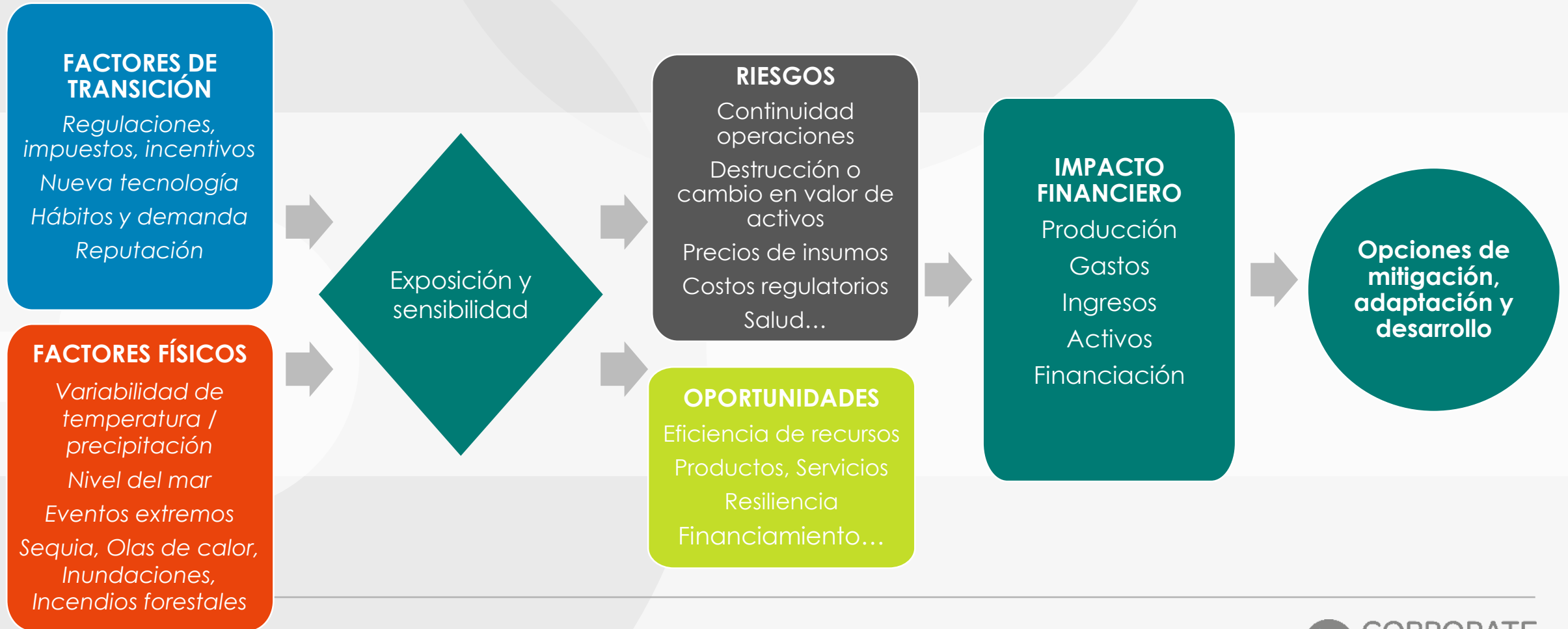
Con el Acuerdo de París, el mundo se ha comprometido a mantener el calentamiento "muy por debajo" de los 2°C, para limitar los efectos más extremos.

Trayectoria actual basada en compromisos políticos.

El escenario del "peor caso" en el que no se reduce el crecimiento de las emisiones. Impactos del cambio climático muy severos y generalizados.



# EXISTE UNA AMPLIA VARIEDAD DE IMPACTOS POTENCIALES QUE PRESENTAN RIESGOS Y OPORTUNIDADES PARA LAS EMPRESAS



# APROVECHAR RECURSOS DISPONIBLES

## Requisitos y buenas prácticas...

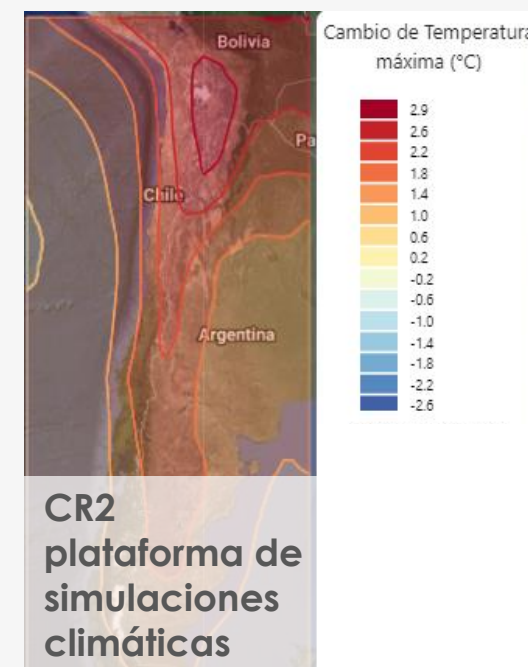
- Las Recomendaciones del TCFD ya están disponibles en español.
- Varias organizaciones proporcionan guías excelentes para cada pilar y ejemplos de mejores prácticas (*TCFD Knowledge Hub*)

Reporte final

Recomendaciones del grupo de trabajo sobre declaraciones financieras relacionadas con el clima

## Análisis de riesgos climáticos...

Existen varias plataformas “open-source” que proporcionan datos e indicadores sobre el clima y los distintos riesgos potenciales bajo distintos escenarios:



---

**Joe Payne – Senior Researcher**  
[joseph.payne@corporate-citizenship.com](mailto:joseph.payne@corporate-citizenship.com)

**Corporate Citizenship Latam**  
[chile@corporate-citizenship.com](mailto:chile@corporate-citizenship.com)

[www.corporate-citizenship.com](http://www.corporate-citizenship.com)  
[@CCitizenship](https://twitter.com/CCitizenship)  
[www.linkedin.com/company/corporate-citizenship](https://www.linkedin.com/company/corporate-citizenship)

### **London**

Holborn Gate, 5<sup>th</sup> Floor  
326-330 High Holborn,  
London  
WC1V 7PP  
United Kingdom

T: +44 (0)20 7861 1616

### **Melbourne**

Unit 3, Level 7  
60 Albert Road  
South Melbourne,  
VIC 3205  
Australia

T: +61 (0) 3 8639 0548

### **New York**

440 9<sup>th</sup> Ave  
17<sup>th</sup> Floor  
New York,  
NY 10001  
United States

T: 1-212-226-3702

### **San Francisco**

6<sup>th</sup> Floor  
220 Sansome Street,  
San Francisco,  
CA 94103  
United States

T: 1-415-656-9383

### **Santiago**

Los Militares 5953  
Oficina 402  
Las Condes  
Santiago  
Chile

T: +56 (2) 3224 3569

### **Singapore**

89a Amoy Street  
Singapore  
069908

T: +65 6822 2203