

Desafíos ESG: Percepciones desde los directorios de las grandes empresas chilenas:



CENTRO
GOBIERNO
CORPORATIVO
Y SOCIEDAD



Prof. Alfredo Enrione y Francisco Pavlic
Marzo 2022



El Estudio y La Muestra



Universidad de los Andes

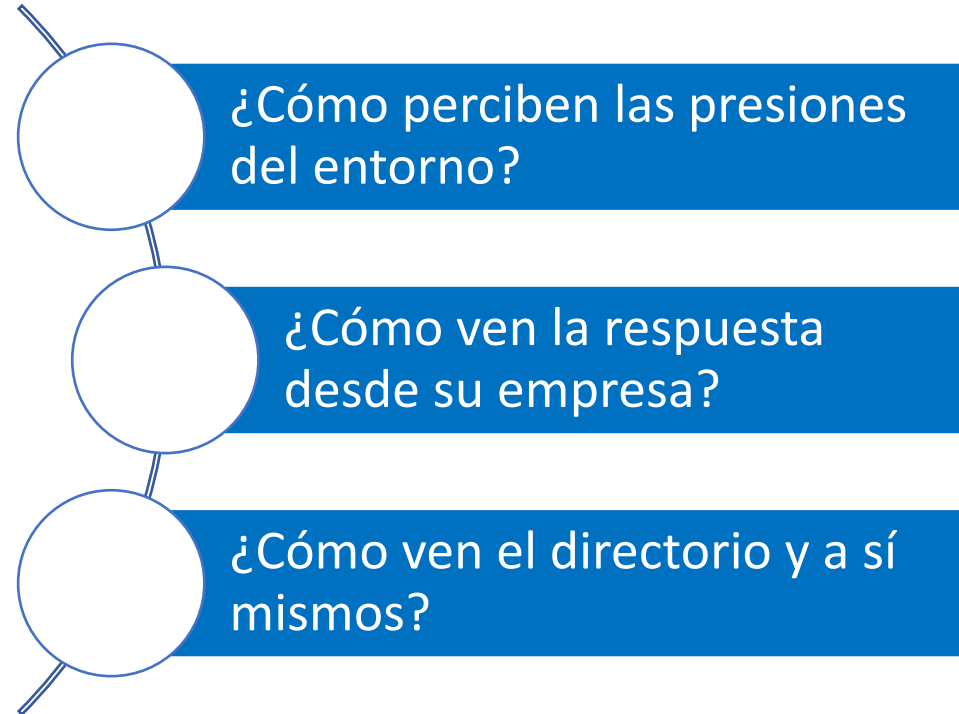
CENTRO
GOBIERNO
CORPORATIVO
Y SOCIEDAD



acción
empresas

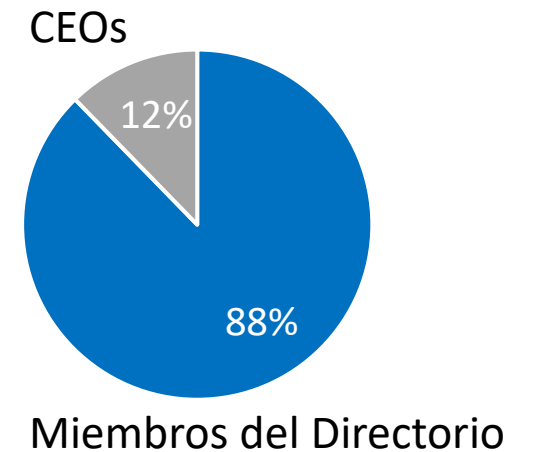
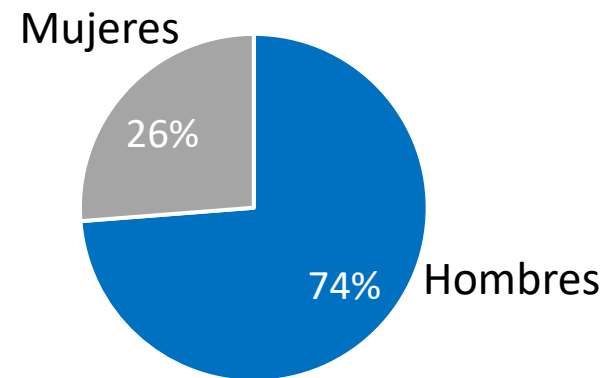
cm^{pc}  EgonZehnder  pwc

Desafíos ESG: Percepciones desde el Directorio



LA MUESTRA

- Encuesta a las empresas más grandes de Chile
 - Universo de 275 empresas (abiertas en bolsa, estatales “grandes” y sociedades cerradas muy grandes seleccionadas)
- Muestra:
 - 122 respuestas de 103 empresas



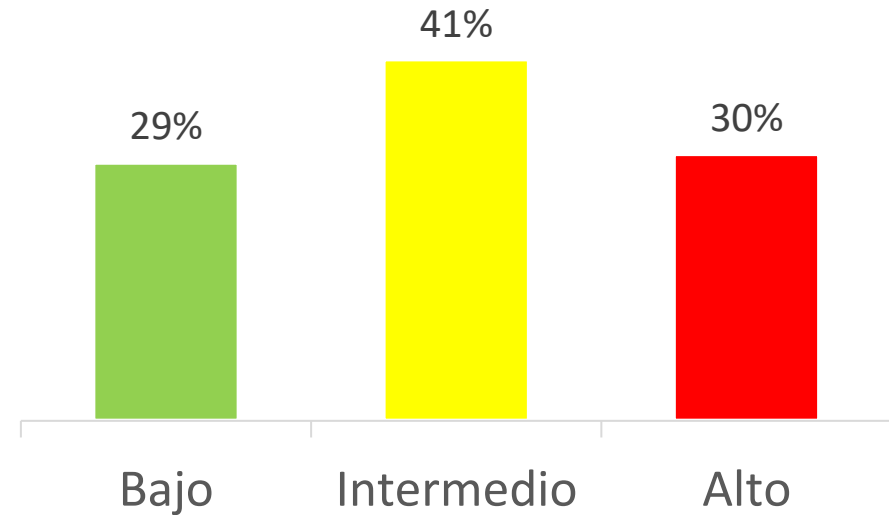
1- Lectura del Entorno: Contexto de presiones y Stakeholders

1

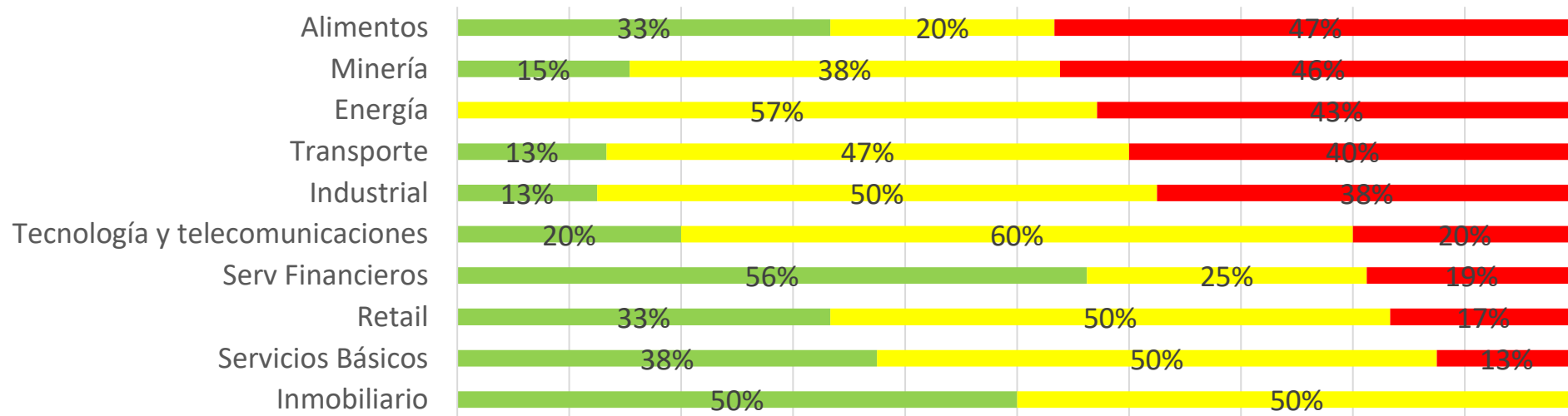
En los últimos 3 años ¿Qué tan fuertes han sido las presiones sobre la empresa en materias ESG?

Presiones en **MATERIAS MEDIOAMBIENTALES**

(por ejemplo: uso del agua, reducción de emisiones, huellas de carbono, eficiencia energética, manejo de residuos, riles, rediseño de productos y servicios, etc.)



Intensidad de presiones en materias ambientales según Rubro

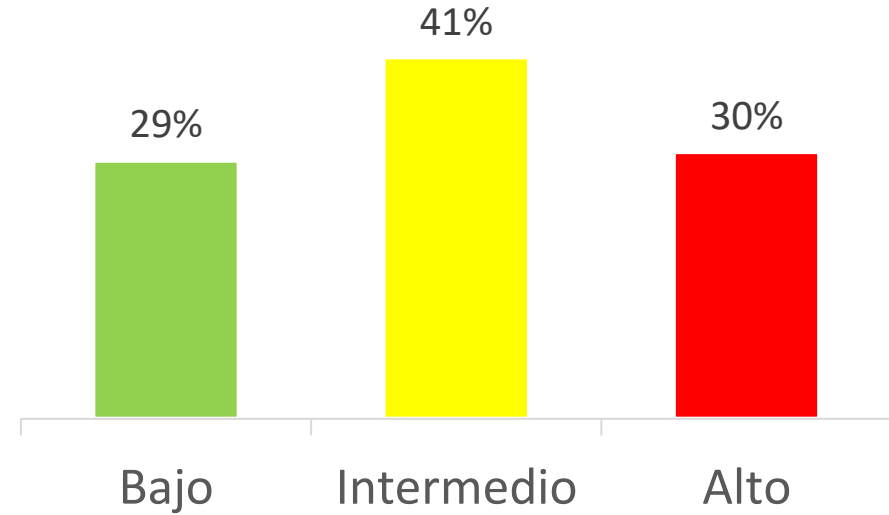


1

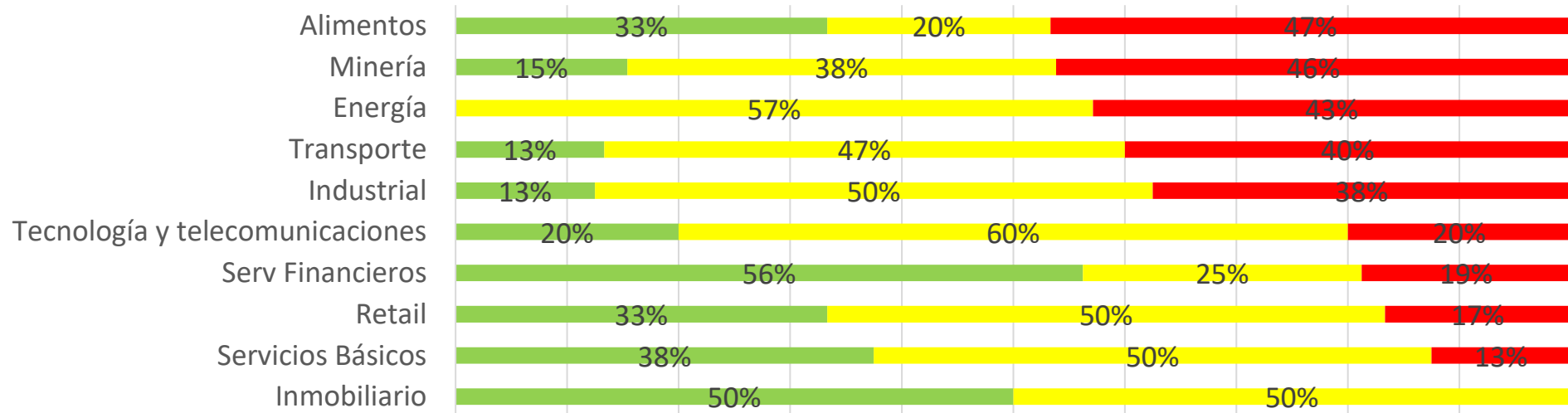
En los últimos 3 años ¿Qué tan fuertes han sido las presiones sobre la empresa en materias ESG?

Presiones en **MATERIAS MEDIOAMBIENTALES**

(por ejemplo: uso del agua, reducción de emisiones, huellas de carbono, eficiencia energética, manejo de residuos, riles, rediseño de productos y servicios, etc.)



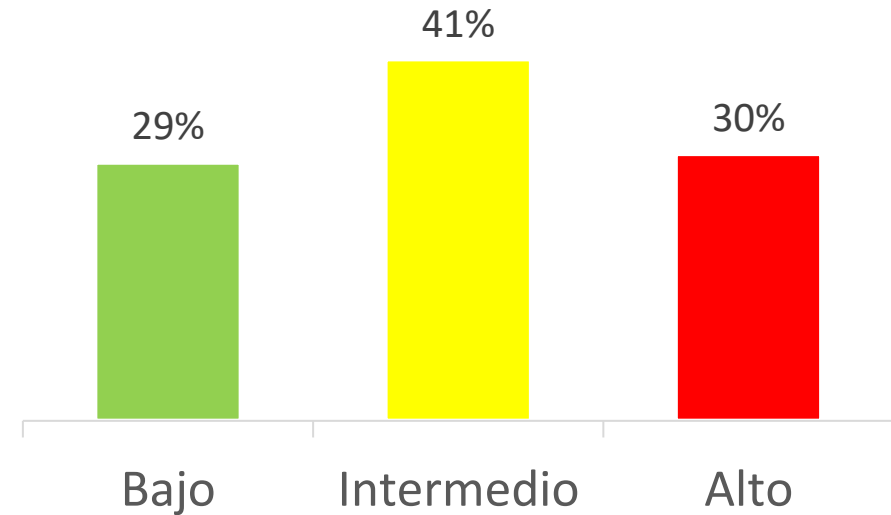
Intensidad de presiones en materias ambientales según Rubro



Quienes se sienten mas presionados

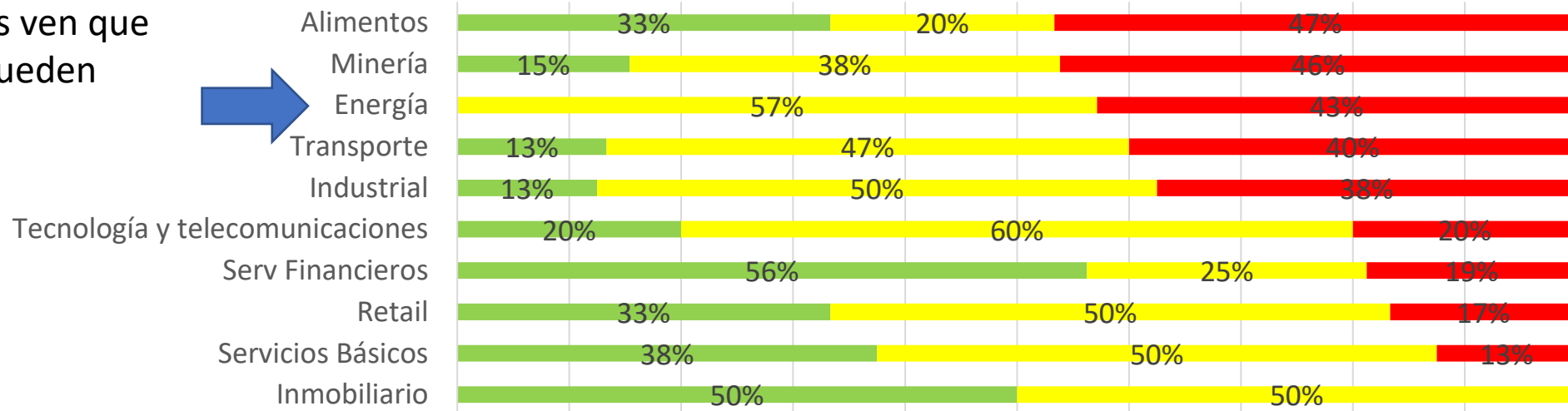
1 En los últimos 3 años ¿Qué tan fuertes han sido las presiones sobre la empresa en materias ESG?

Presiones en **MATERIAS MEDIOAMBIENTALES**
 (por ejemplo: uso del agua, reducción de emisiones, huellas de carbono, eficiencia energética, manejo de residuos, riles, rediseño de productos y servicios, etc.)



Intensidad de presiones en materias ambientales según Rubro

Quienes ven que no se pueden relajar



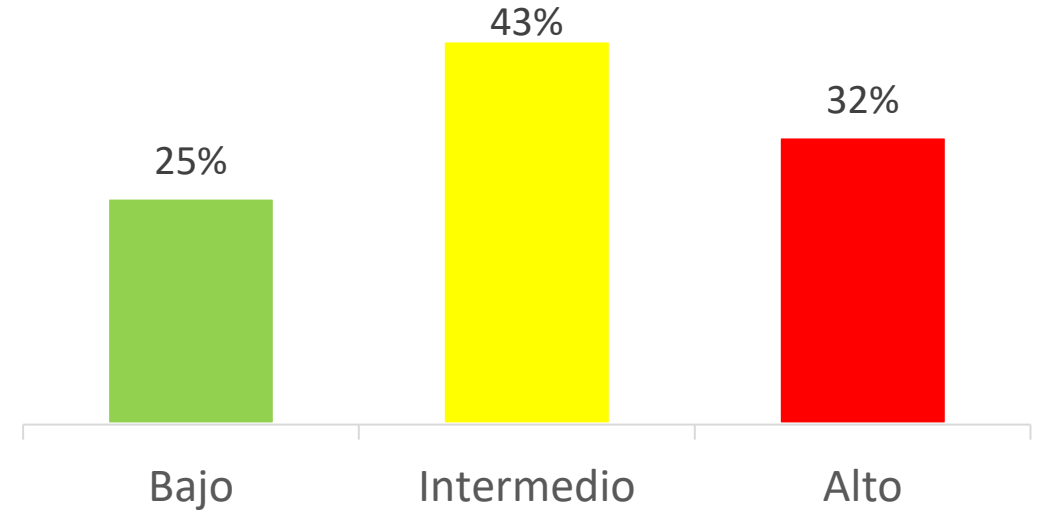
Quienes se sienten mas presionados

1

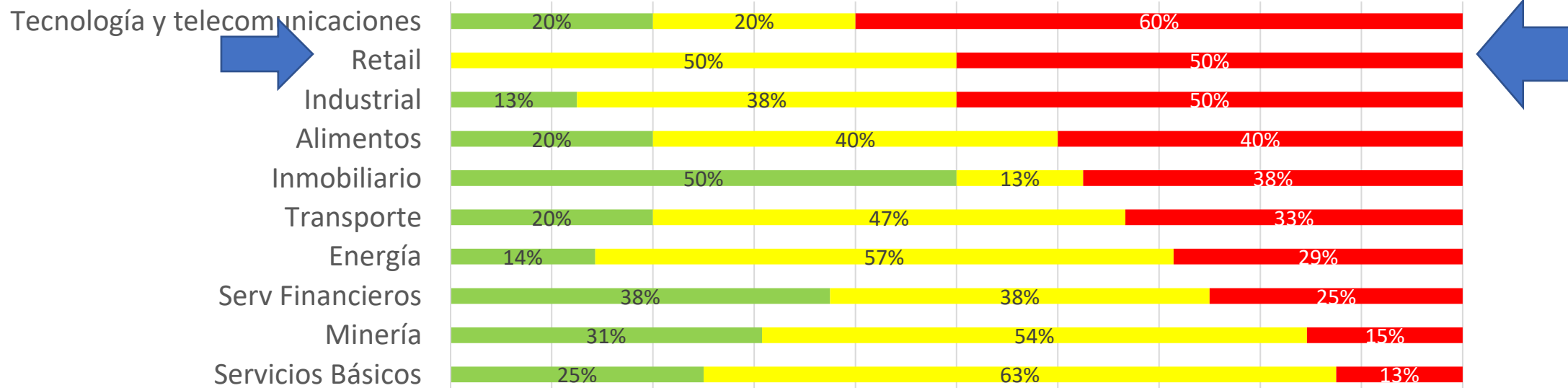
En los últimos 3 años ¿Qué tan fuertes han sido las presiones sobre la empresa en materias ESG?

Presiones en **MATERIAS SOCIALES Y LABORALES**

(Ej: alza de salarios y beneficios, cambios en las condiciones laborales, política de diversidad e inclusión, relación con las comunidades locales, impacto del producto en el consumidor, etc.)



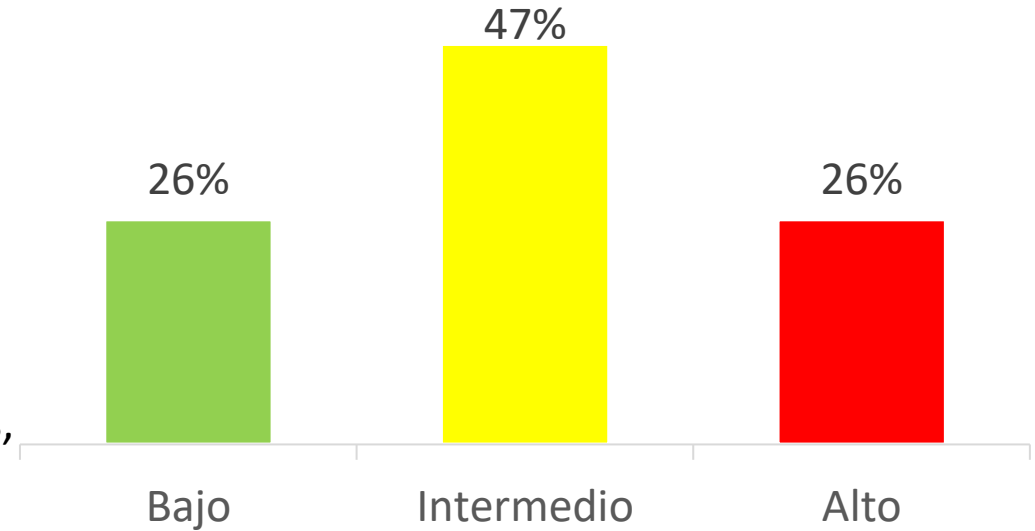
Intensidad de presiones en materias sociales y laborales según Rubro



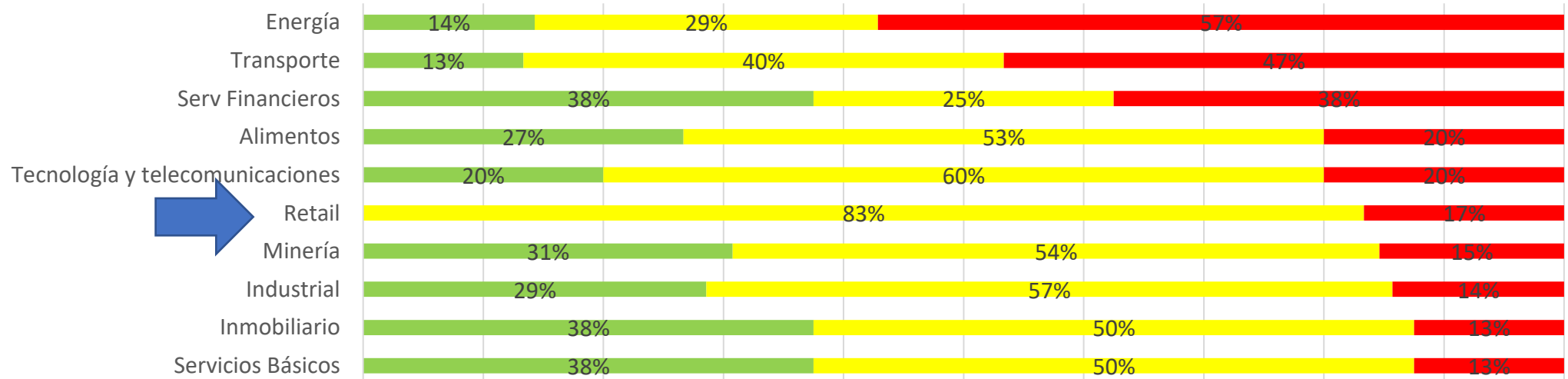
1

En los últimos 3 años ¿Qué tan fuertes han sido las presiones sobre la empresa en materias ESG?

Presiones en **MATERIAS DE GOBIERNO CORPORATIVO** (por ej. implementación de nuevas estructuras y procesos en el directorio, mayor diversidad de género, mayor presencia de independientes, mayor participación de accionistas minoritarios, medidas anticorrupción y protección de datos etc.)



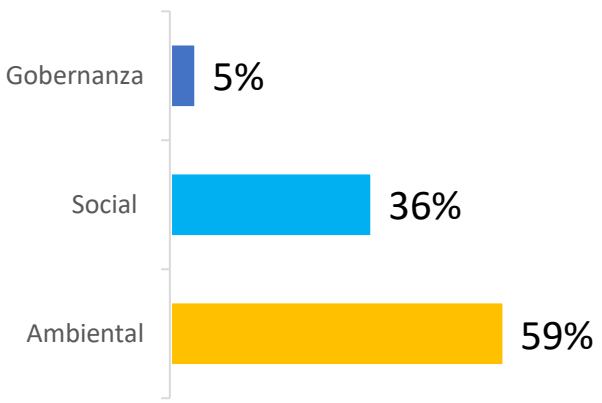
Intensidad de presiones en materias de gobierno corporativo, según Rubro



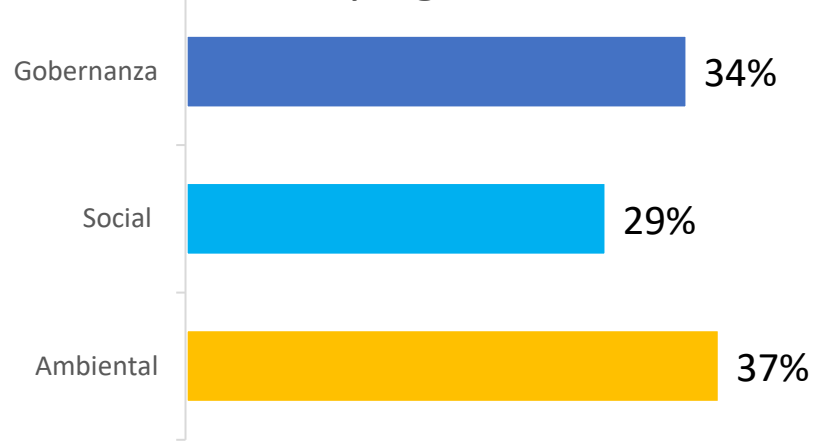
1

¿Qué percibe el directorio que demanda cada stakeholder?

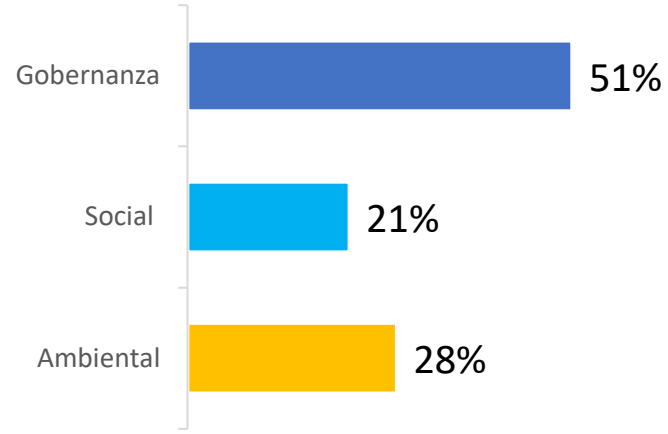
Comunidad Local



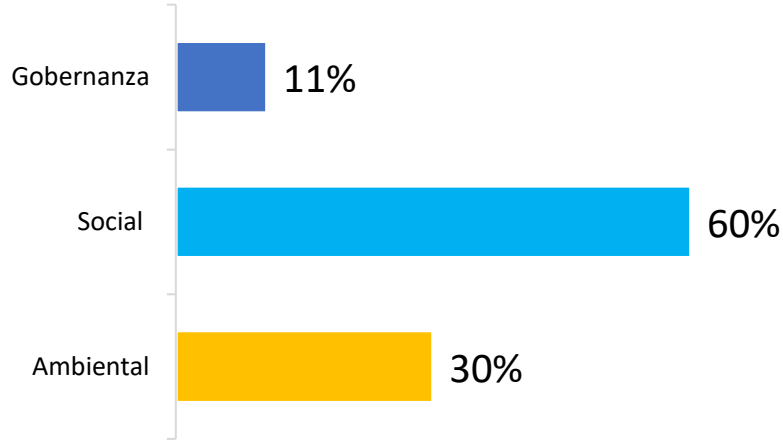
Entes Estatales, reguladores de mercado y legislación



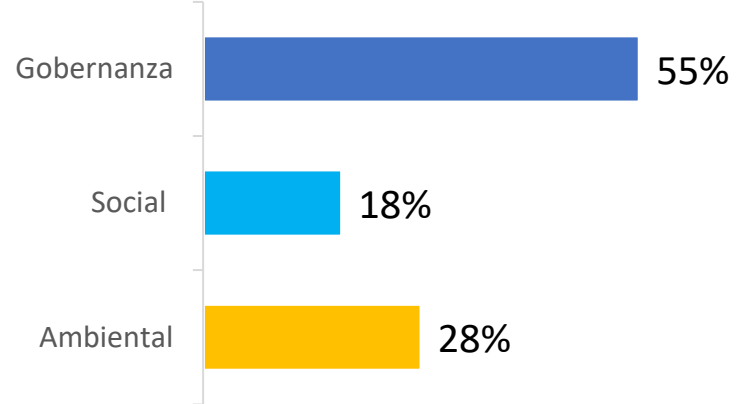
Accionista Controlador



Colaboradores



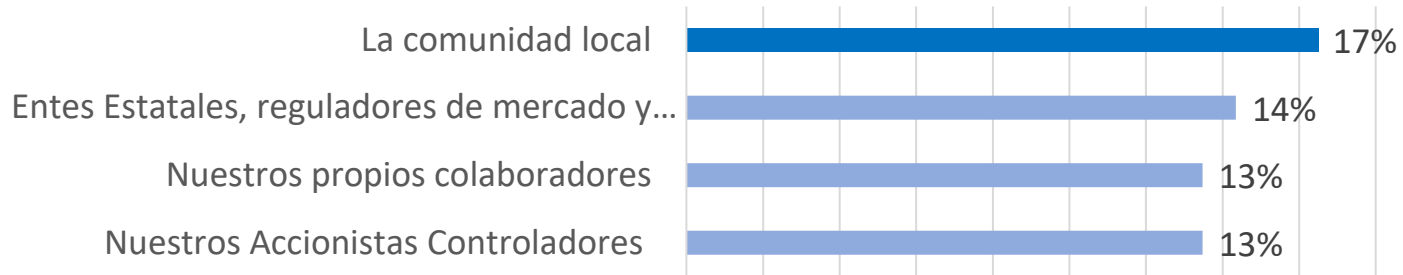
Inversionistas Institucionales



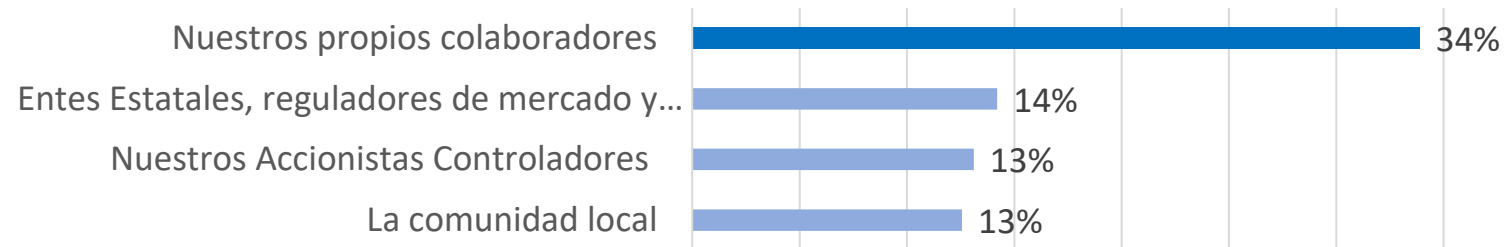
1

La fuente de las presiones más fuertes varía según el tema

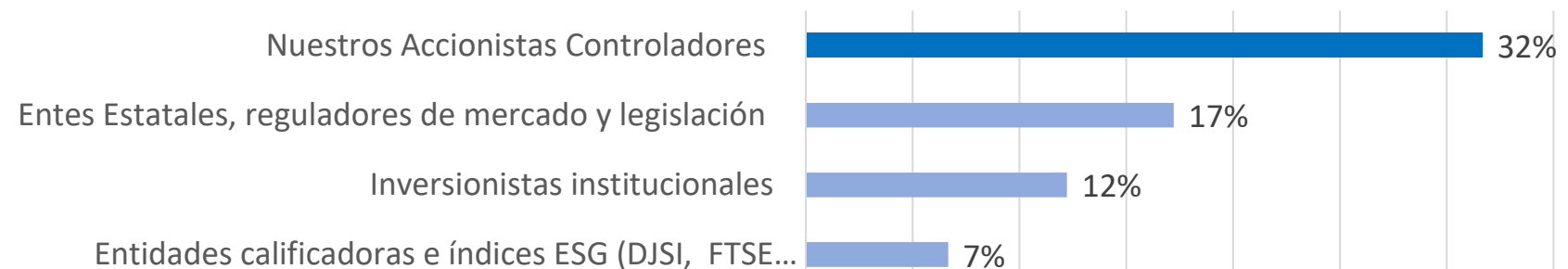
Presión por parte de Stakeholders en materias ambientales



Presión por parte de Stakeholders en materias sociales y laborales



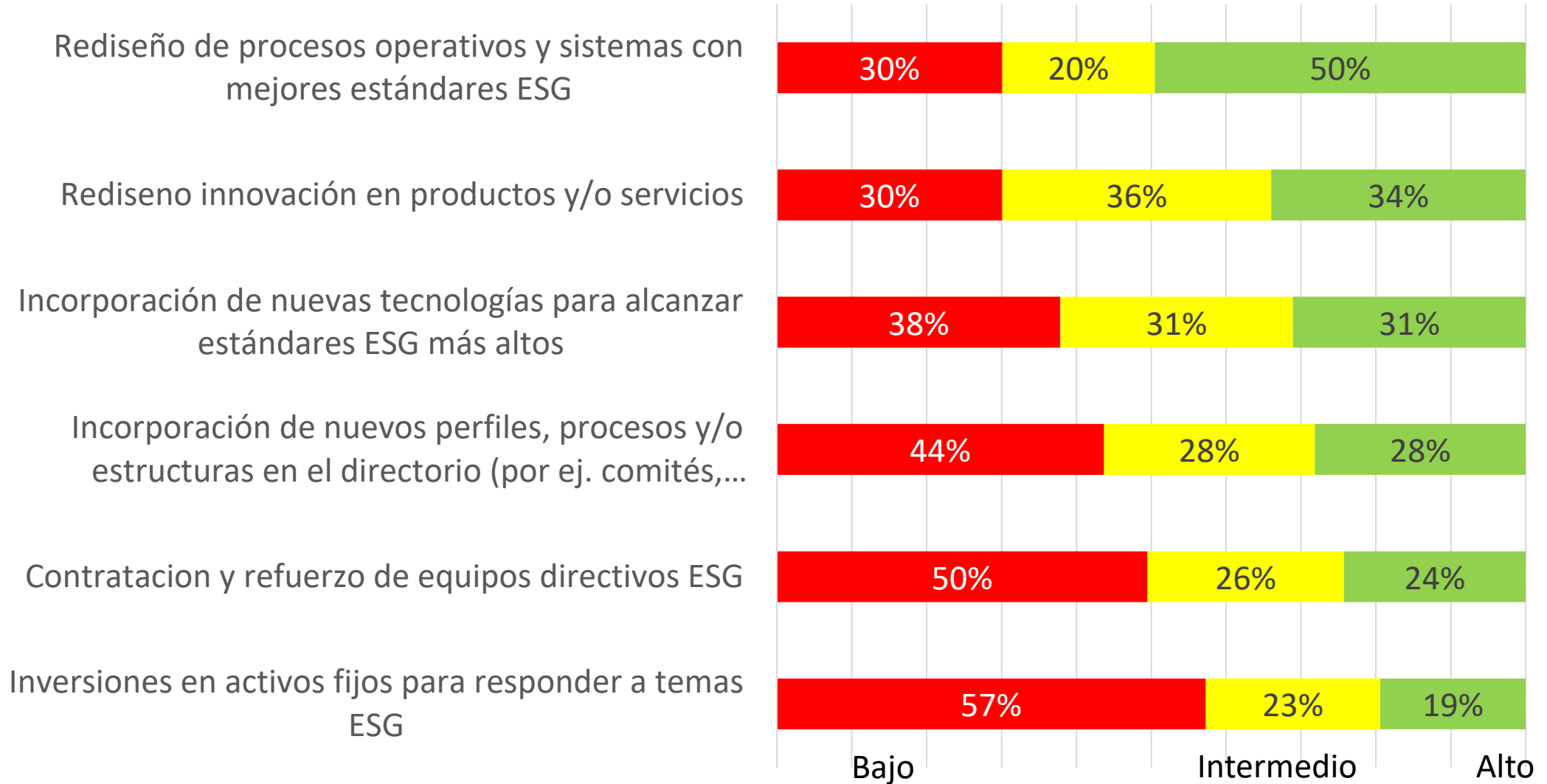
Presión por parte de Stakeholders en materias de gobierno corporativo



2- Lectura de la Empresa: ¿Cuál es la respuesta a las presiones?

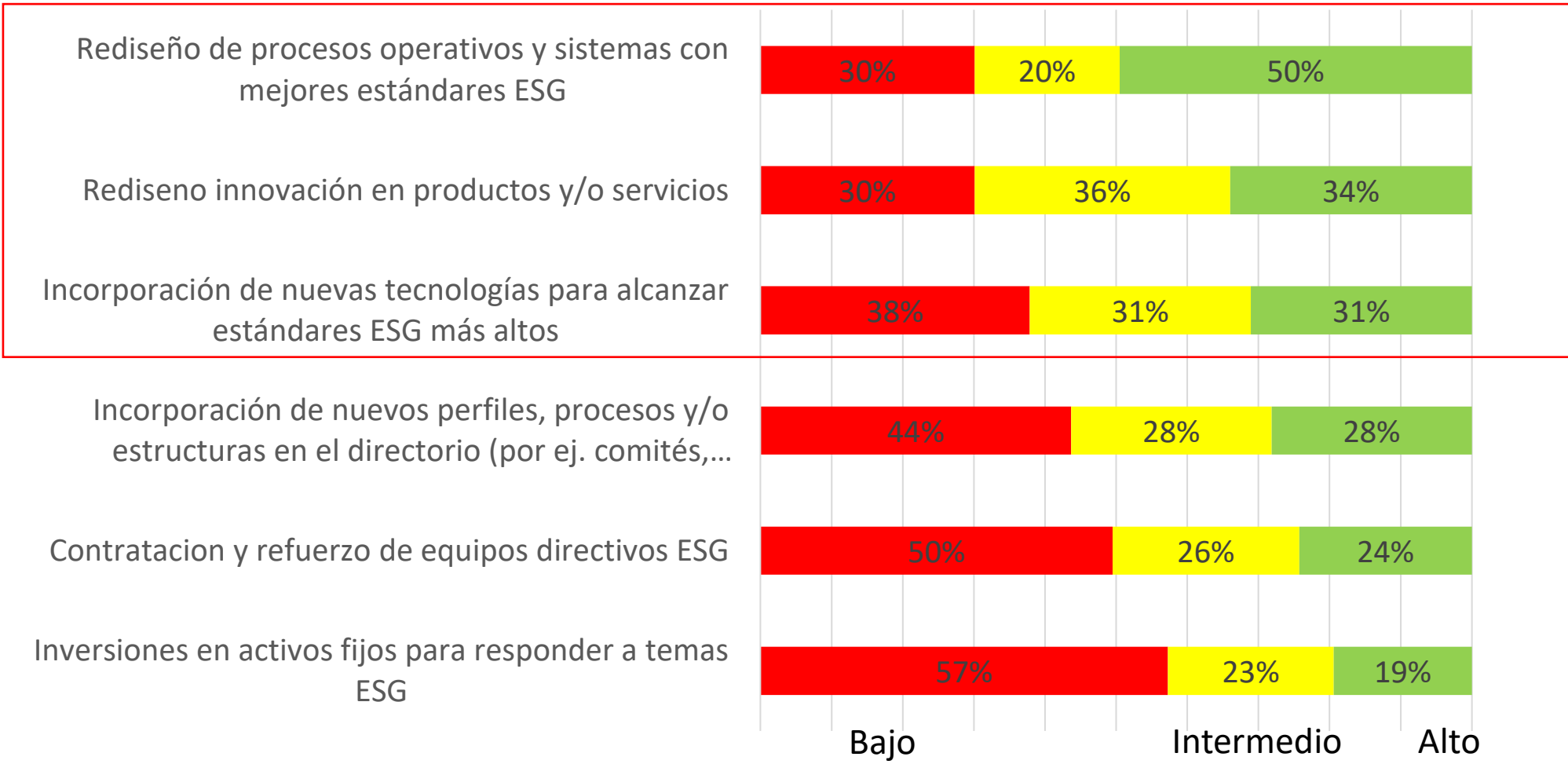
2

Por favor indique el nivel que mejor describa los cambios experimentados en los últimos tres años en su empresa en materias ESG



2

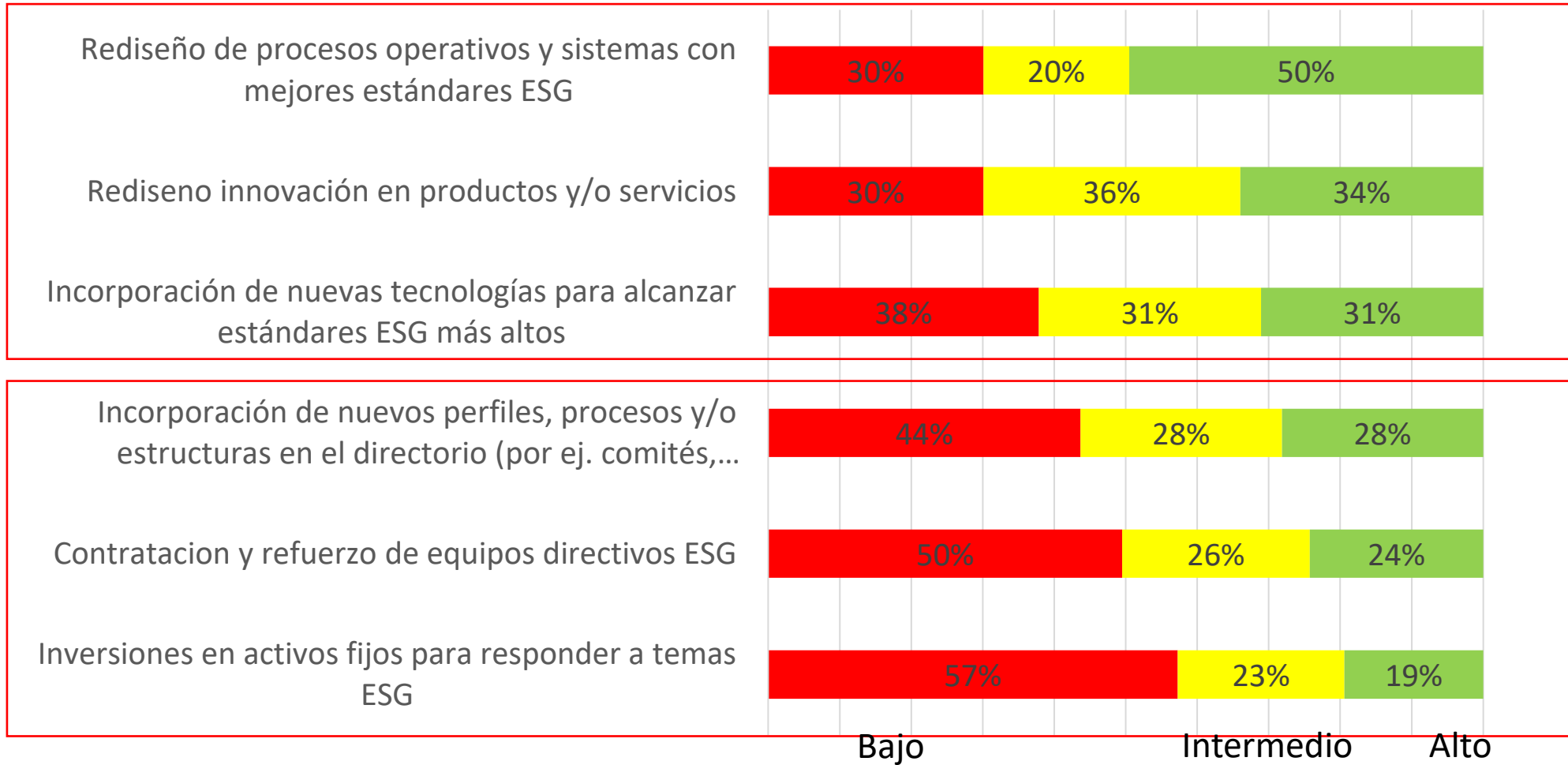
Por favor indique el nivel que mejor describa los cambios experimentados en los últimos tres años en su empresa en materias ESG



Hacemos esfuerzos por mejorar y adaptarnos a las demandas

2

Por favor indique el nivel que mejor describa los cambios experimentados en los últimos tres años en su empresa en materias ESG



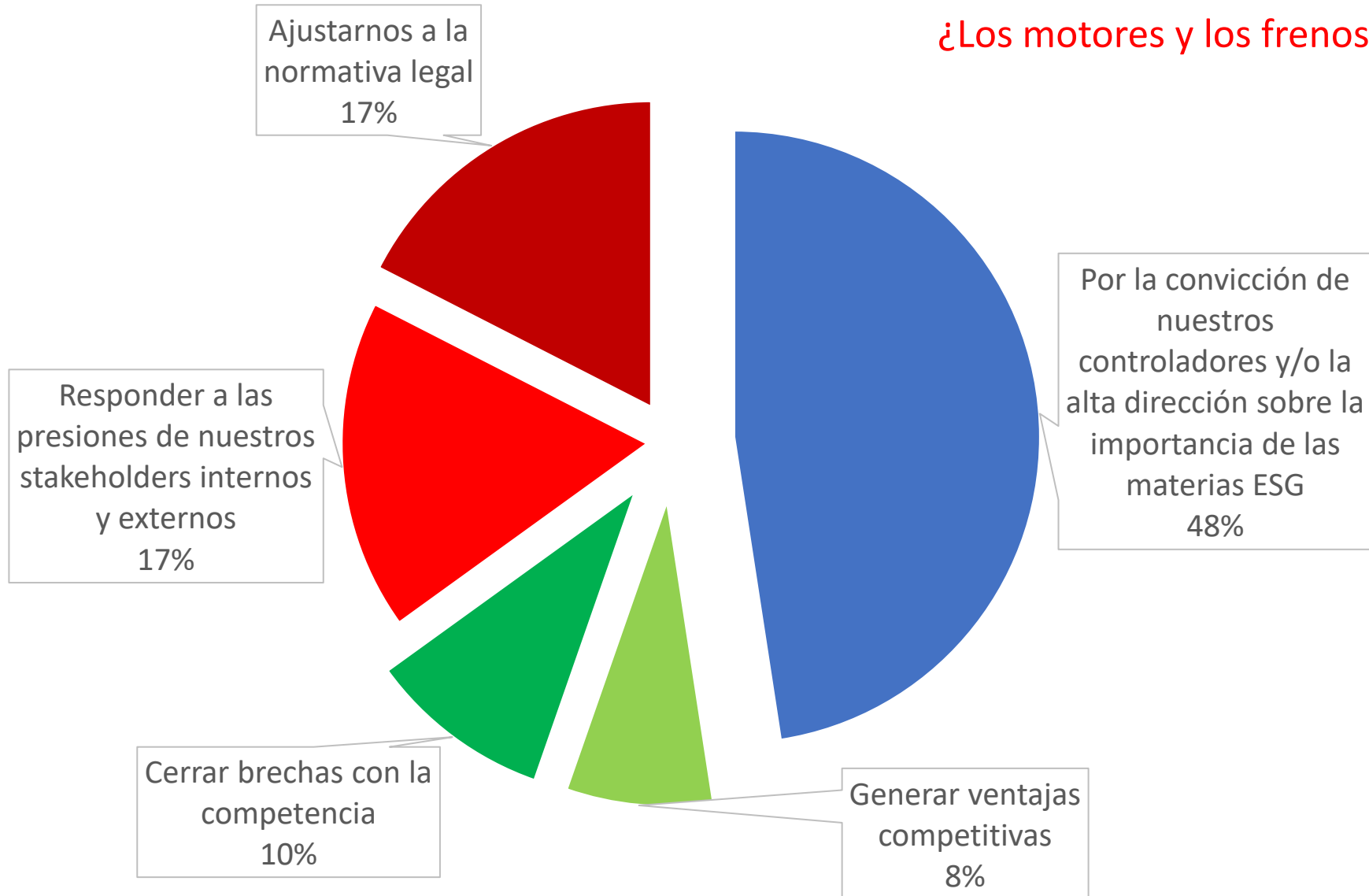
Hacemos esfuerzos por mejorar y adaptarnos a las demandas

Pero no todavía cambiamos ni *hardware* ni *software*

2

¿Cuál diría usted que es la principal razón por la que en su empresa se han tomado estas medidas de mejora en materias ESG?

¿Los motores y los frenos?



2

¿Cómo damos cuentas a los stakeholders de nuestros compromisos y avances en materias ESG?

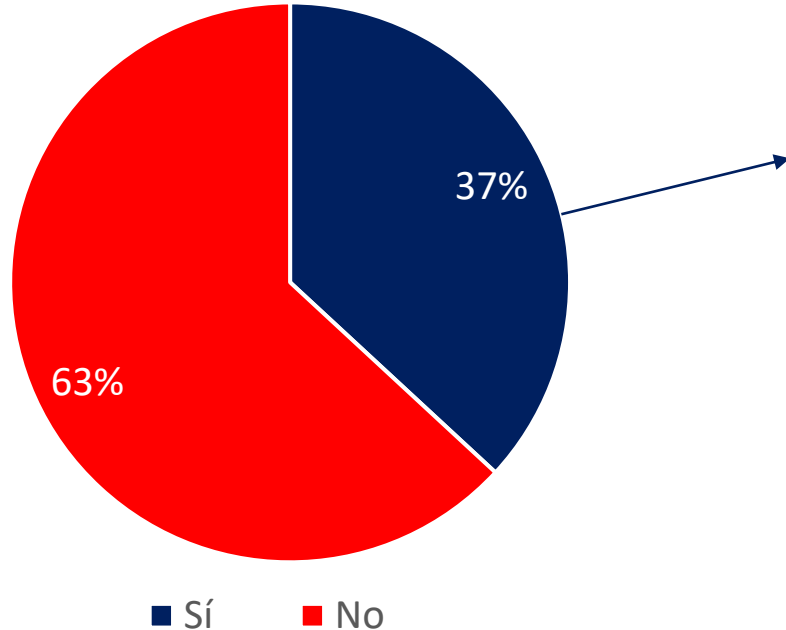
¿Cómo reportamos?



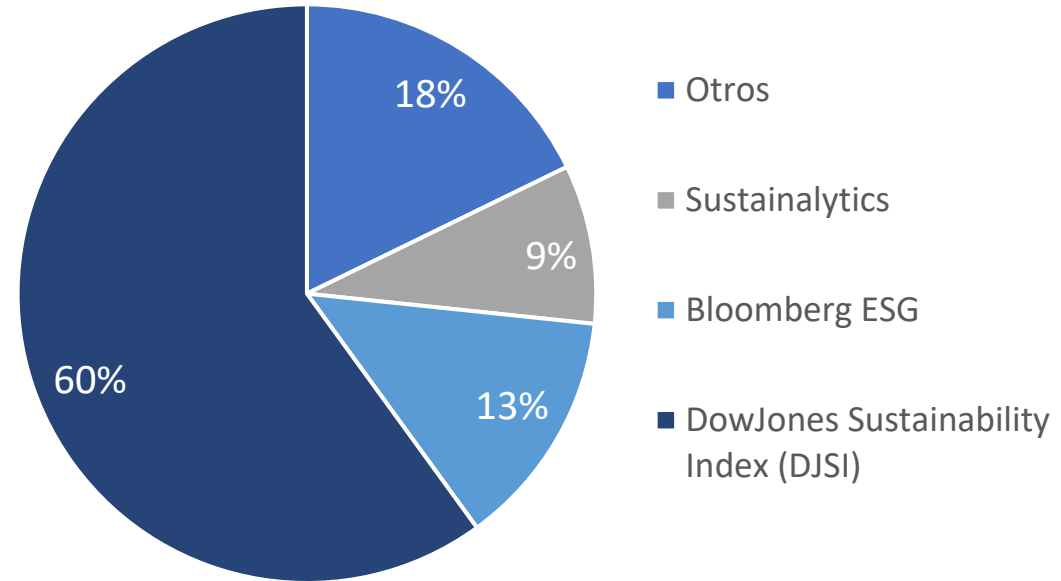
2

¿Cómo damos cuentas a los stakeholders de nuestros compromisos y avances en materias ESG?

Participación en índices ESG



Índice en que se participa*

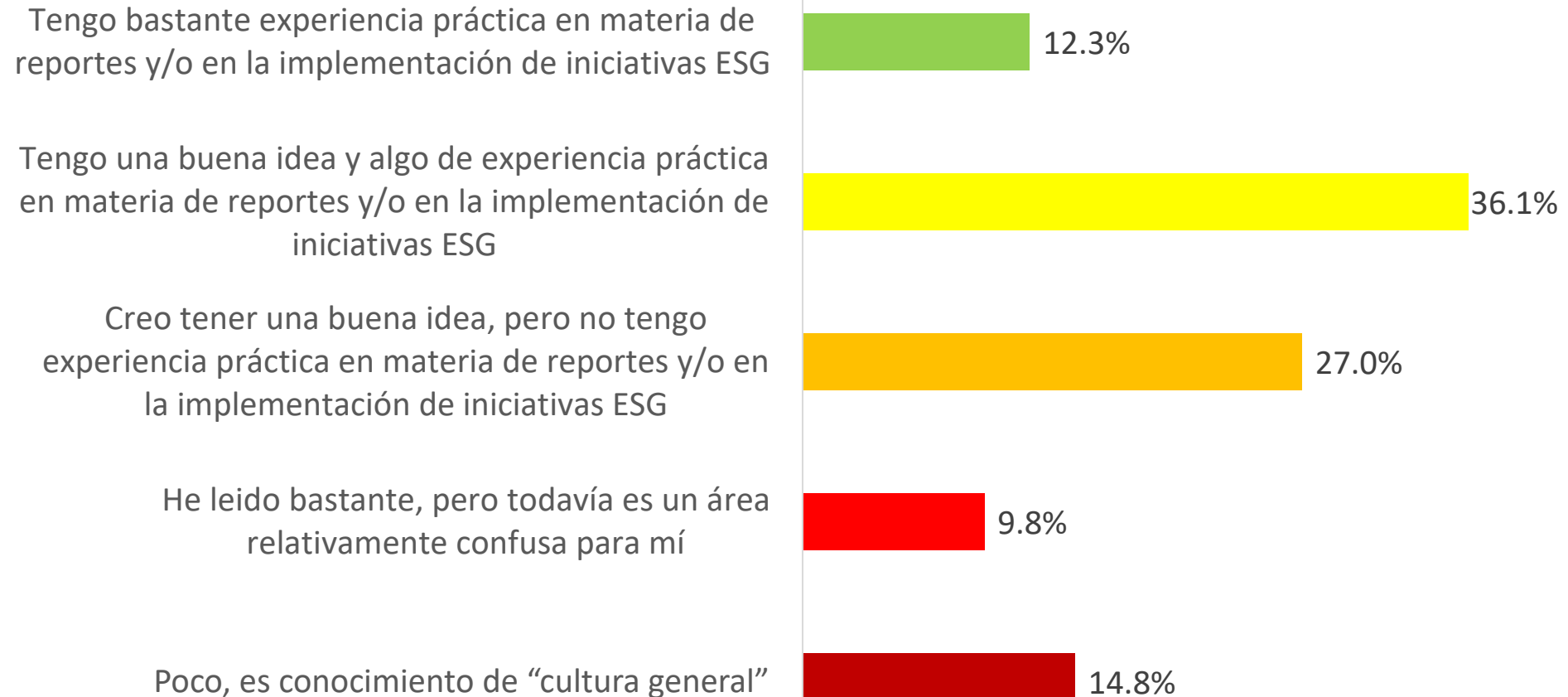


*En solo 1 de 4 empresas que participan en un índice el directorio estuvo involucrado en el análisis de por cuál estándar optar

3- Lectura de sí mismos:

3

¿Cómo calificaría su nivel personal de experiencia y conocimientos en materias ESG?



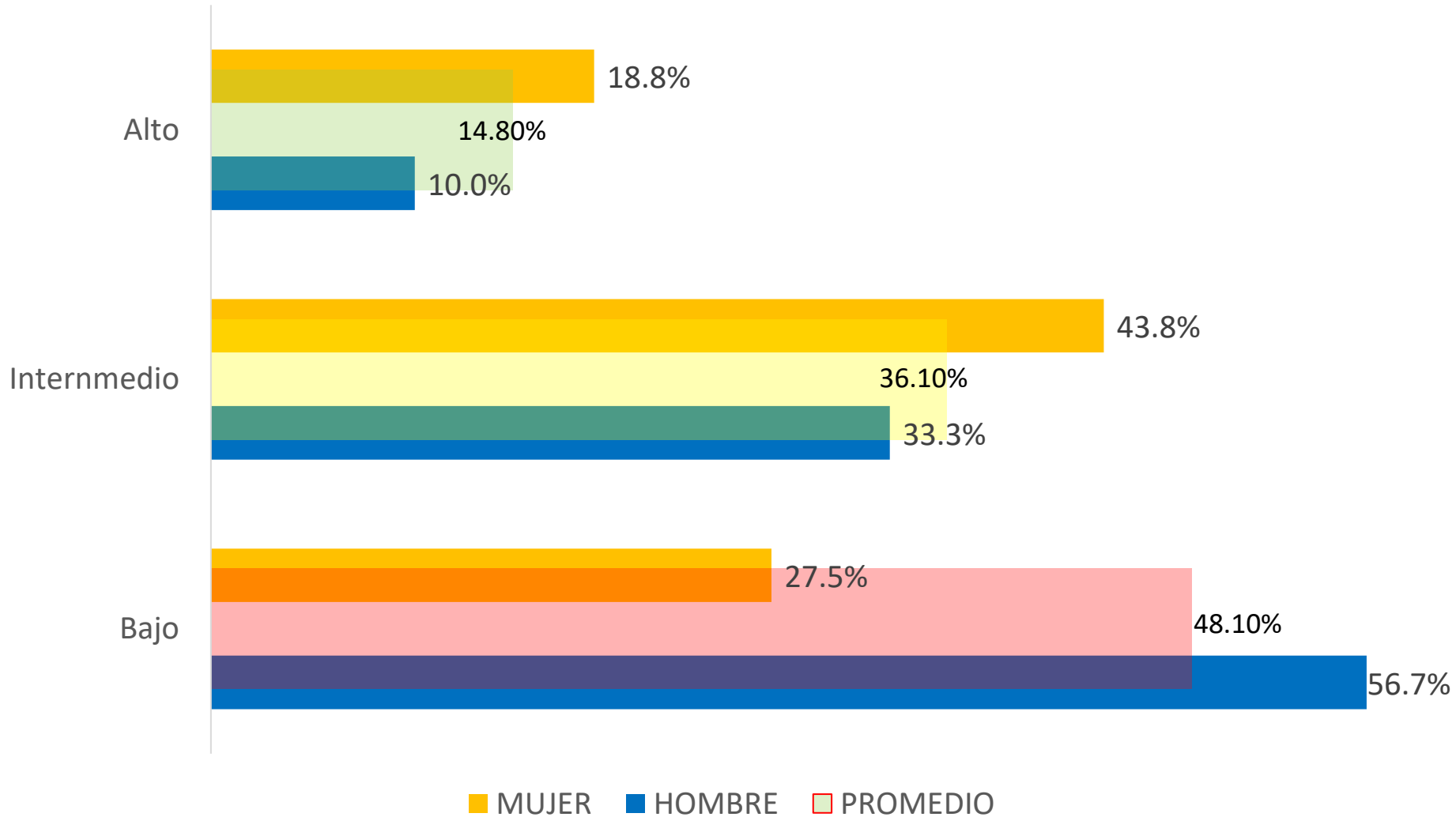
3

¿Cómo calificaría su nivel personal de experiencia y conocimientos en materias ESG?



3 Conocimientos no se reparten por igual entre géneros

¿Cómo calificaría su nivel personal de experiencia y conocimientos en materias ESG?



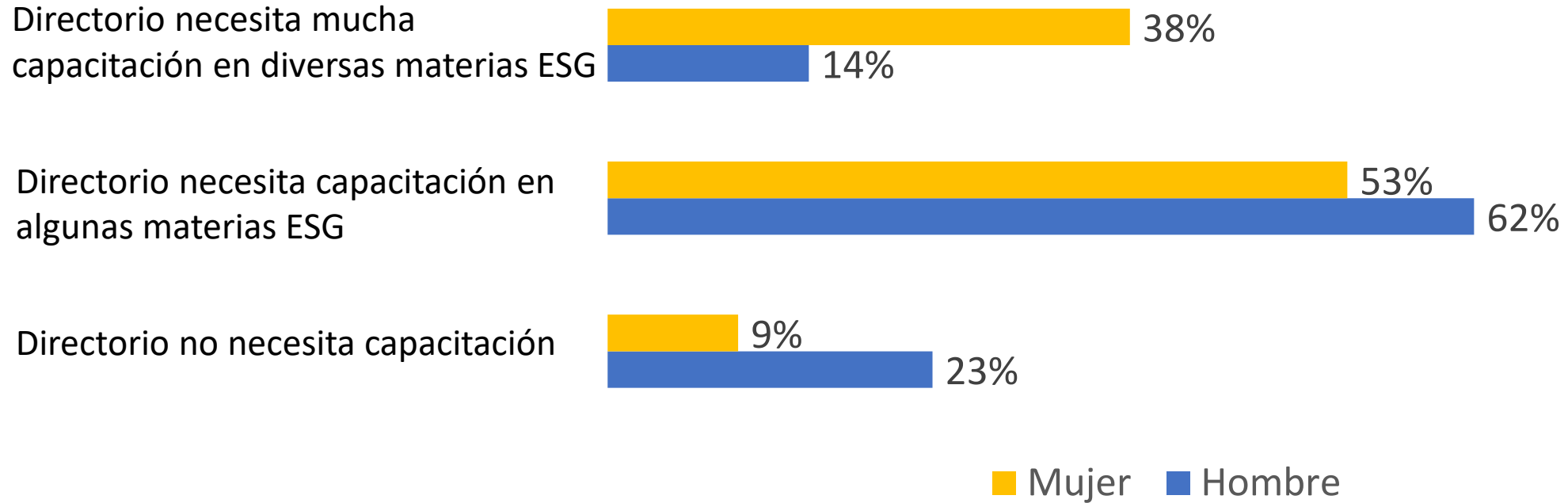
Género tiene un efecto importante

- La mayoría de los “expertos” son mujeres
- 57% de los hombres no tienen ninguna experiencia práctica vs 27% de mujeres

3

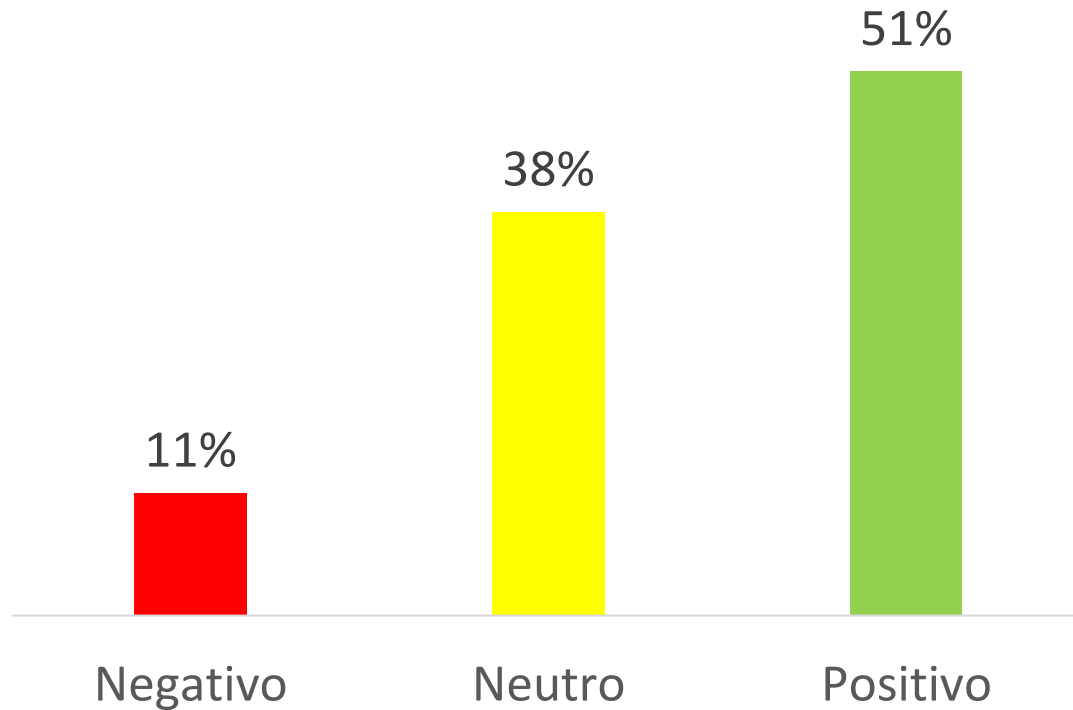
Dos tercios de los directores cree que se necesita más capacitación, pero quienes ven mayor brecha son sus pares mujeres

¿En qué medida cree Ud. que el directorio de su empresa necesita más capacitación sobre materias ESG? (Ej.: sobre Estándares, Índices, Modelos de negocio, etc.)



3

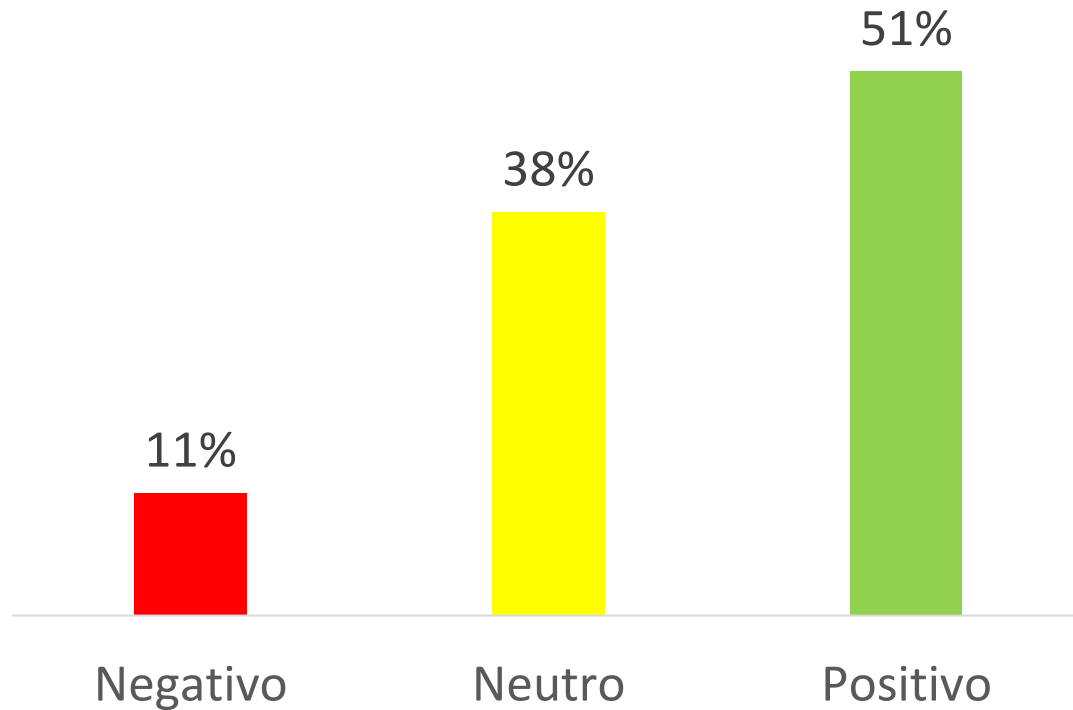
¿Qué efecto tendrá la implementación de medidas ESG sobre la rentabilidad de su empresa en los próximos 3 años?



- ¿Habría una convicción compartida sobre la idea de que las medidas ESG crean valor para la empresa?

3

¿Qué efecto tendrá la implementación de medidas ESG sobre la rentabilidad de su empresa en los próximos 3 años?



O bien,

- ¿Se están postergando las medidas ESG que son mas “onerosas” en el valor de la empresa?

3

El nivel de conocimiento impacta las percepciones y creencias sobre los futuros beneficios de medidas ESG

Distribución de la muestra (122)
(agregados por nivel de conocimiento)

Expectativa sobre impacto de medidas ESG

	negativo	neutro	positivo	Total
bajo	14%	49%	37%	100%
intermedio	11%	23%	66%	100%
alto	0%	33%	67%	100%

3

El nivel de conocimiento impacta las percepciones y creencias sobre los futuros beneficios de medidas ESG

Distribución de la muestra (122)
(agregados por nivel de conocimiento)

Expectativa sobre impacto de medidas ESG

		negativo	neutro	positivo	Total
Nivel de Conocimientos del director(a) en materias ESG	bajo	14%	49%	37%	100%
	intermedio	11%	23%	66%	100%
	alto	0%	33%	67%	100%

Mientras menos se sabe se es mas pesimista (y viceversa)

3

El nivel de conocimiento impacta las percepciones y creencias sobre los futuros beneficios de medidas ESG

Distribución de la muestra completa (122)

Expectativa sobre impacto de medidas ESG

	negativo	neutro	positivo	
bajo	7%	25%	19%	
intermedio	4%	8%	24%	
alto	0%	4%	8%	
				100%

3

El nivel de conocimiento impacta las percepciones y creencias sobre los futuros beneficios de medidas ESG

Distribución de la muestra completa (122)

Expectativa sobre impacto de medidas ESG

	negativo	neutro	positivo
bajo	7%	25%	19%
intermedio	4%	8%	24%
alto	0%	4%	8%

Nivel de Conocimientos del director(a) en materias ESG

100%

Los "CHAMPIONS" (quienes creen y saben) es un grupo aun muy pequeño. Dos tercios de éste son mujeres (LAS Champions)

Desafíos ESG: Percepciones desde los directorios de las grandes empresas chilenas:



Universidad de los Andes

CENTRO
GOBIERNO
CORPORATIVO
Y SOCIEDAD

