



EMPRESAS
**SUMANDO
VALOR**



Pacto Global
Red Chile



EMPRESAS
SUMANDO
VALOR

REPORTES 2021
Edición 2022

OBJETIVOS

- 1 Relevar los avances de las empresas chilenas en la implementación de acciones que contribuyan a la consecución de los Objetivos de Desarrollo Sostenible
- 2 Identificar las principales tendencias en Reporting ESG en Chile

*** (estudio realizado desde 2016 / empresas que operan en Chile)*

PRINCIPALES RESULTADOS

ANÁLISIS DE REPORTES 2021

RESÚMEN EJECUTIVO



**reportes
empresas
casos
compromiso**



**Foco en
personas y
medio
ambiente**
En desmedro de prosperidad

**Avances en
determinados
ODS / 8,12,9**
Poca originalidad



**estándares
integración**

DESCRIPCIÓN ESV 2022

REPORTES 2021

- Único estudio en Chile sobre tendencias en reporting
- Previo a vigencia de NCG461
- 7ª edición
- 44 reportes nuevos
- 29 reportes 100% nuevos

PLATAFORMA

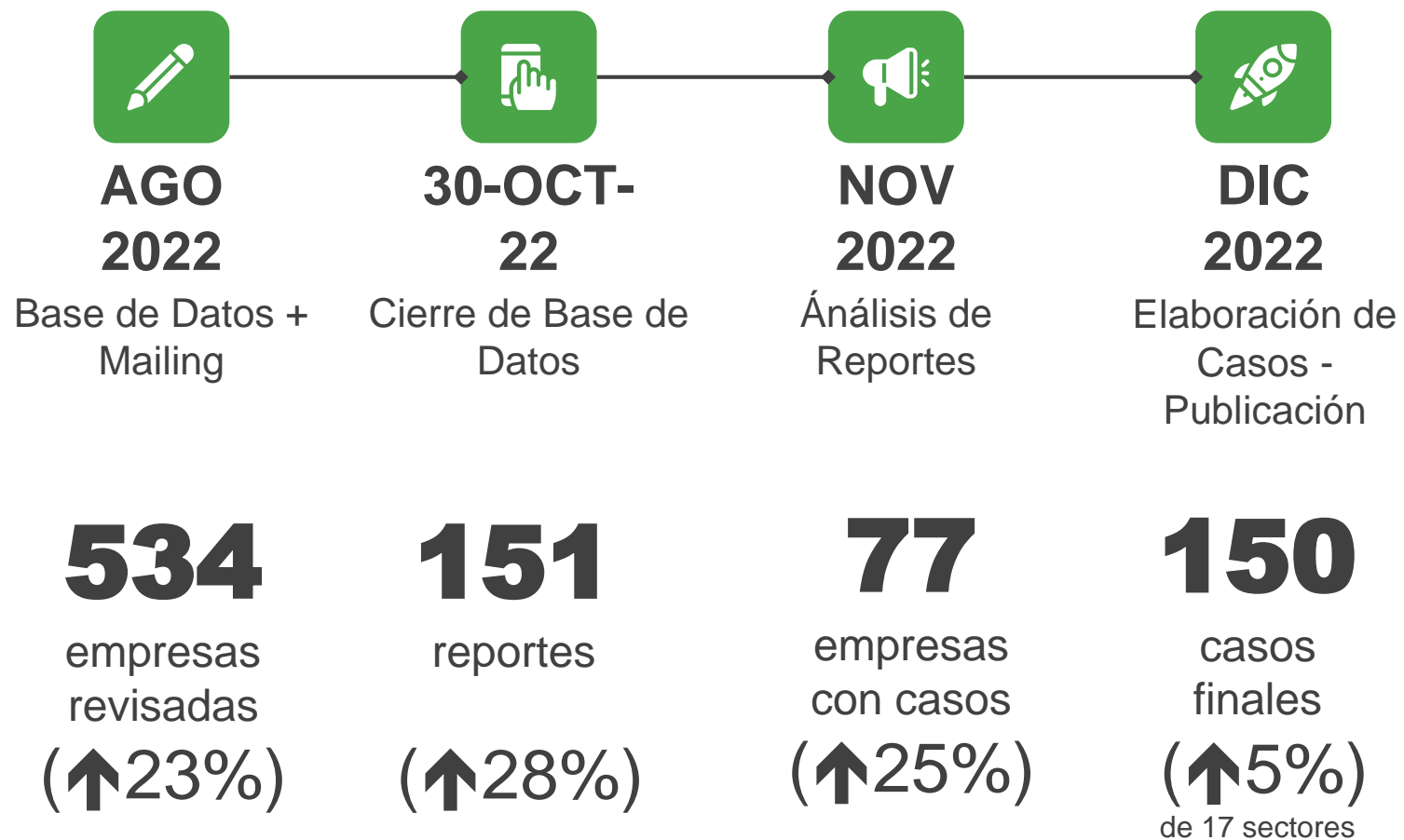
- www.sumandovalor.cl
- Incremento anual en # visitas

ESTUDIO ACUMULATIVO

- En Desarrollo
- Financiado por OIT
- Información Cualitativa y Cuantitativa



DESCRIPCIÓN ESV 2022

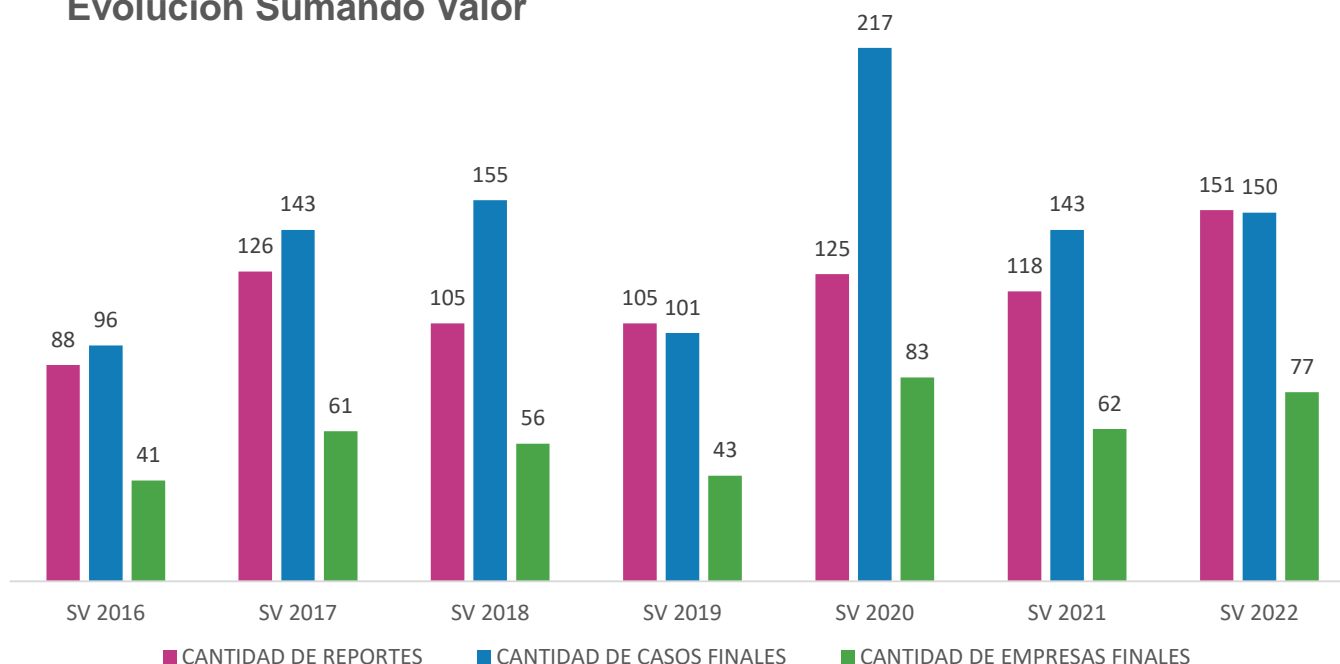


CRITERIOS DE SELECCIÓN DE CASOS

- + Territorialidad:
Chile detallado
- + Magnitud:
Beneficiarios / innovación / \$
- + **Link con ODS**
- + **Descripción detallada / concreto**
- + **Sostenibilidad – Vinculado al negocio**

INCREMENTO EN # DE EMPRESAS Y REPORTES

Evolución Sumando Valor



↑ **28%** reportes

↑ **25%** empresas con casos

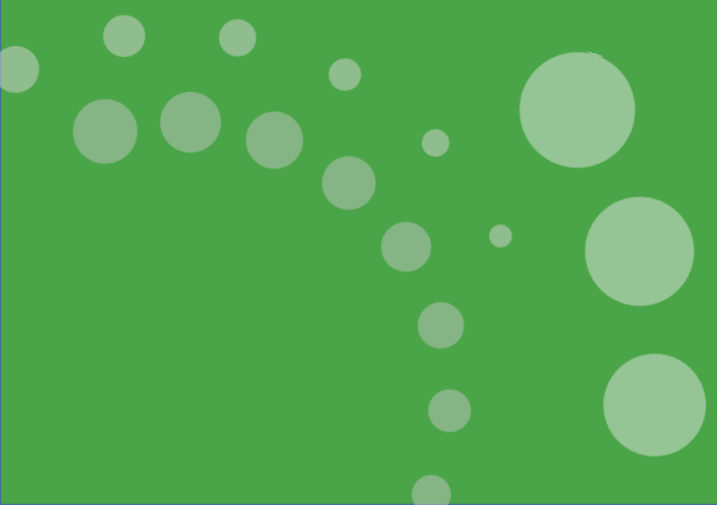
↑ **5%** + casos finales

= **17** sectores

2 casos promedio por empresa

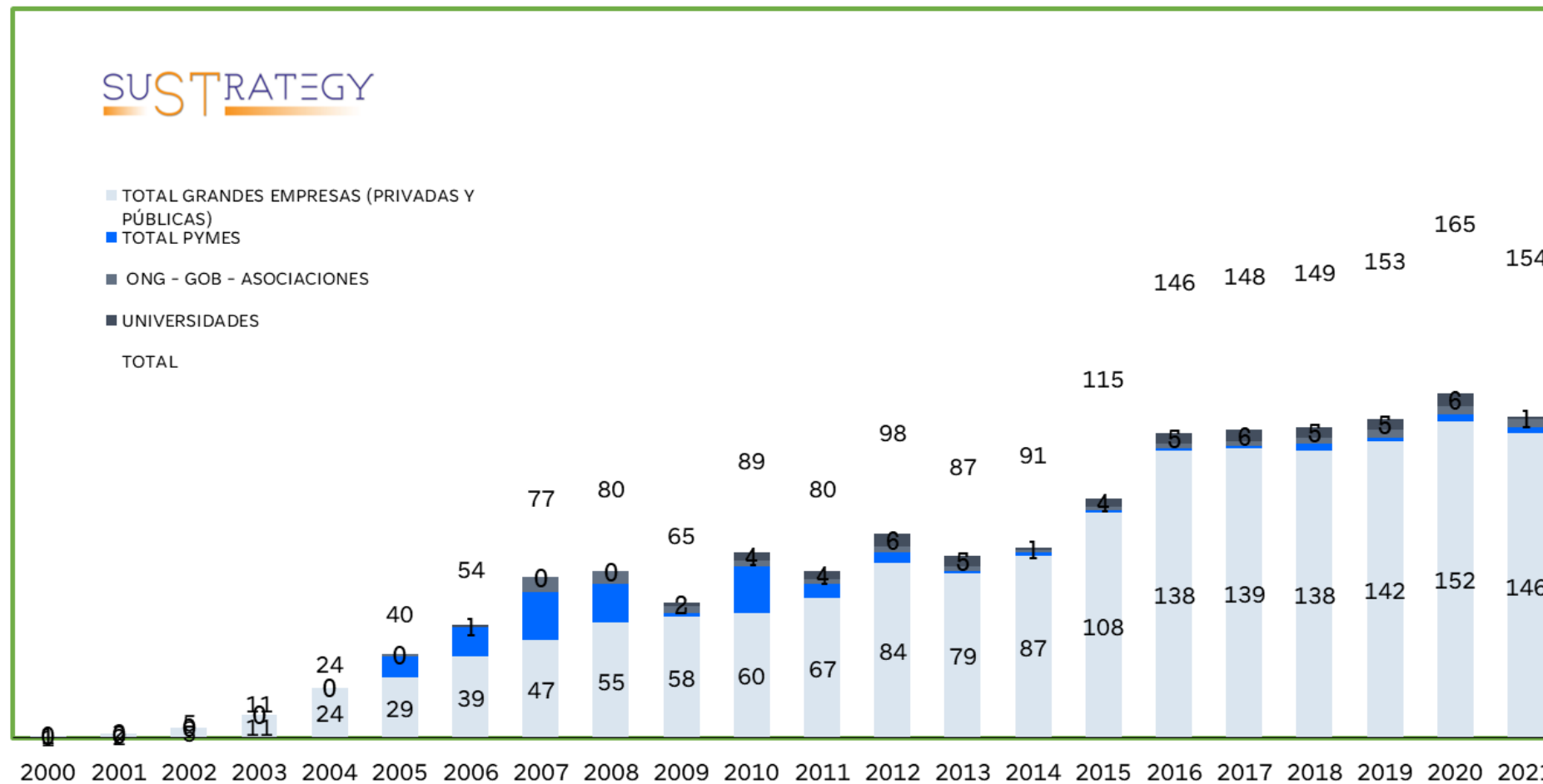
ESTADO DEL ARTE

DEL REPORTING EN CHILE



PRINCIPALES CONCLUSIONES REPORTING

META 12-6 : ANTES DE SER OBLIGATORIO EN CHILE, YA 165 EMPRESAS REPORTABAN!



¿QUIÉNES REPORTAN EN CHILE?

97%

Empresas IPSA 2021
(+7pp)

88%

DJSI Chile 2021

50%

Empresas
Pacto Global Chile

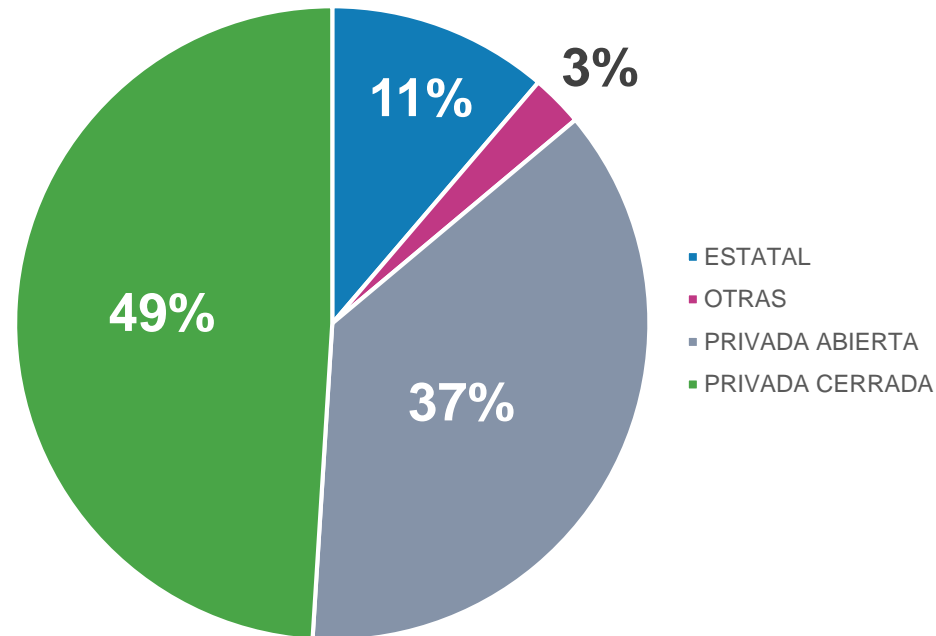
50%

Empresas Socias
Acción Empresas

50%

Participantes evaluación
WBCSD Leadership

¿QUIÉNES REPORTAN EN CHILE?



86% son **empresas privadas / Siguen sin aparecer Pymes /**
La mitad **no están obligadas**

¿QUIÉNES REPORTAN EN CHILE?

= ENERGÍA

= AGROINDUSTRIA

= RETAIL Y MALLS

↑ FINANCIERO

↓ MINERÍA



54%

de los reportes



Dispersión de
sectores:
construcción,
pesqueras...

DEMOGRAFÍA DE LAS EMPRESAS QUE REPORTAN EN CHILE

637 mil

empleos directos
generados en total*

1/6

directores es mujer
(ídem)

41%

puestos ocupados por
mujeres (+5 pp)

0,94%

de PcD
(apenas mayor)

CARACTERÍSTICAS DEL REPORTING EN CHILE

87% 

GRI
(2016 o 2021)

20% 

53%

REPORTES
INTEGRADOS
(+15%)

33% 

SASB (vs 9%)
26% indicadores

25% **TCFD**

TCFD (vs 12%)
12% análisis detalle...

CARACTERÍSTICAS DEL REPORTING EN CHILE

17%
verificados



91%
índice GRI



50%
equilibrio
positivo y negativo



120
hojas promedio*



7%
mat. detalle
81%
mat. simple



CONTENIDO DE LOS REPORTES

Y GESTIÓN DE LA SOSTENIBILIDAD

CONTENIDO DE LOS REPORTES



2
empresas

Relación mayor y menor salario

NCG461 y GRI



↑77%
lo presentan

Huella de Carbono

56% Alcance 3



↓61%
lo presentan

Metas a futuro

Año anterior 63%



↓38%
lo presentan

Canal y Denuncias

Solo canal 53%



↑75%
lo mencionan

Cambio Climático

36% Mención / Metas
28% / 5% SBTi / 6%
Planes 1,5°



57%
lo mencionan

Economía Circular

13% planes concretos



↓42%
lo mencionan

Derechos Humanos

Antes 48% / 13% Mención
/ 15% DD / 14% Política

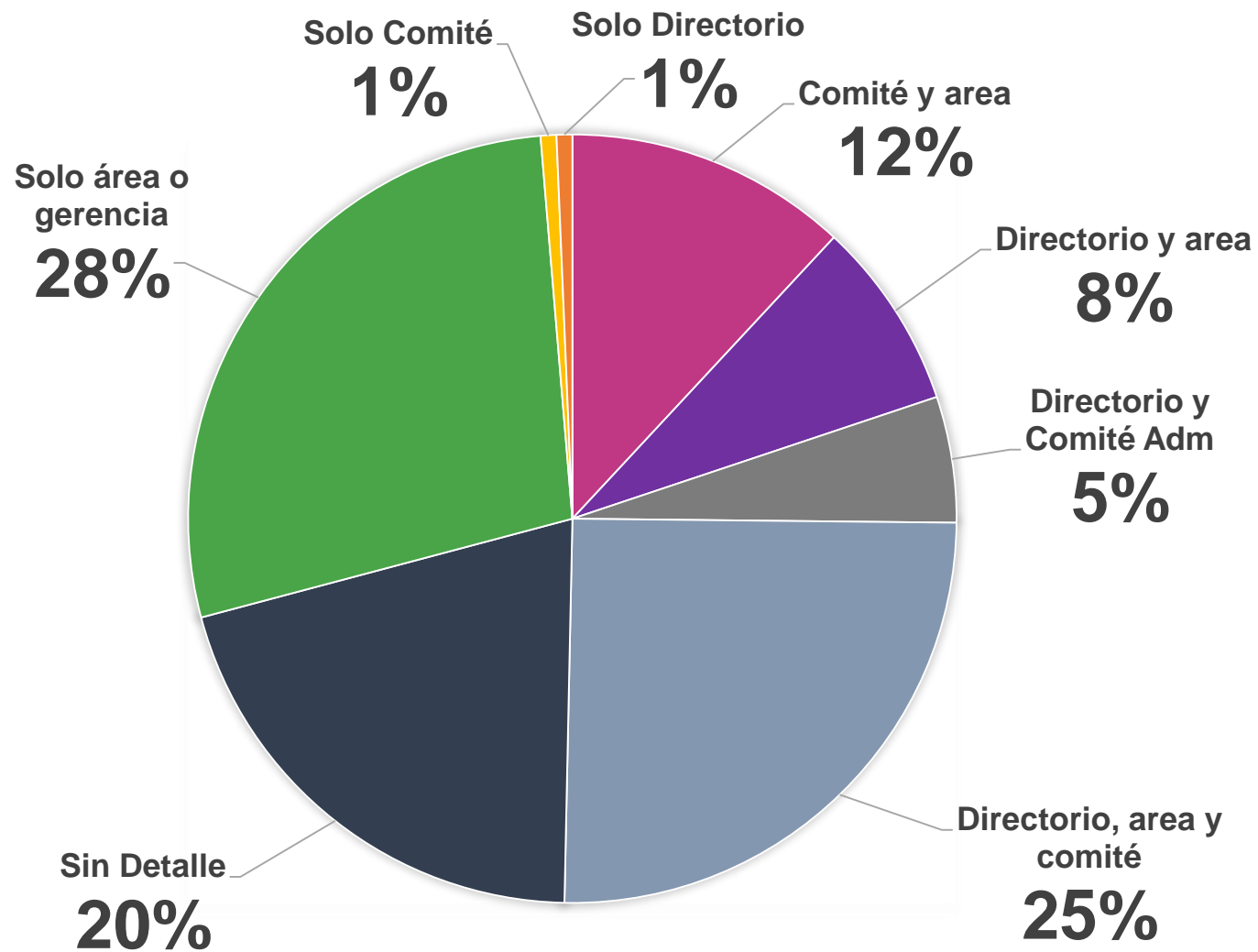


Solo 4
empresas

Matriz de Impacto

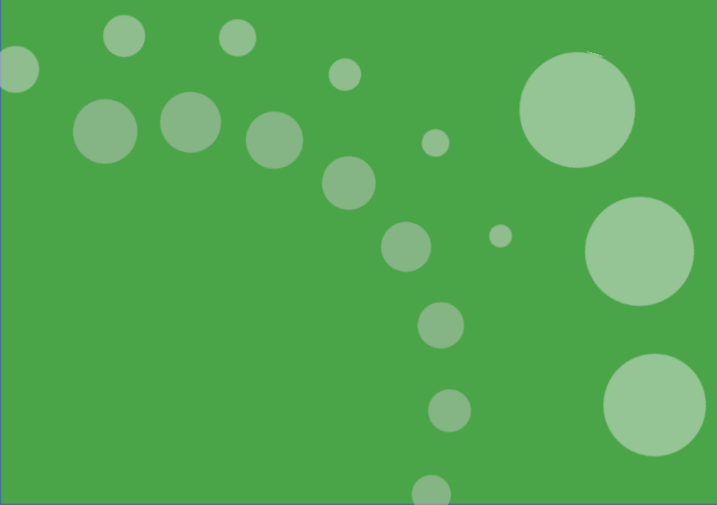
Nuevo criterio - GRI

CONTENIDO DE LOS REPORTES

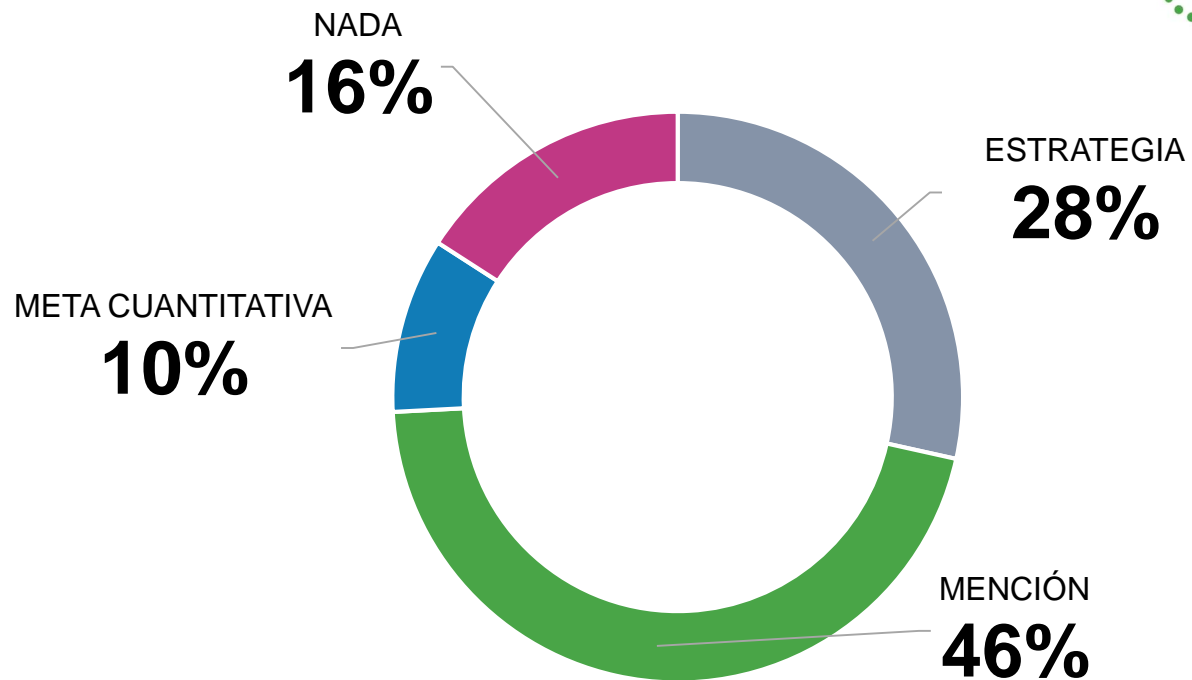


INCLUSIÓN DE LOS ODS

EN LOS REPORTES DE SOSTENIBILIDAD

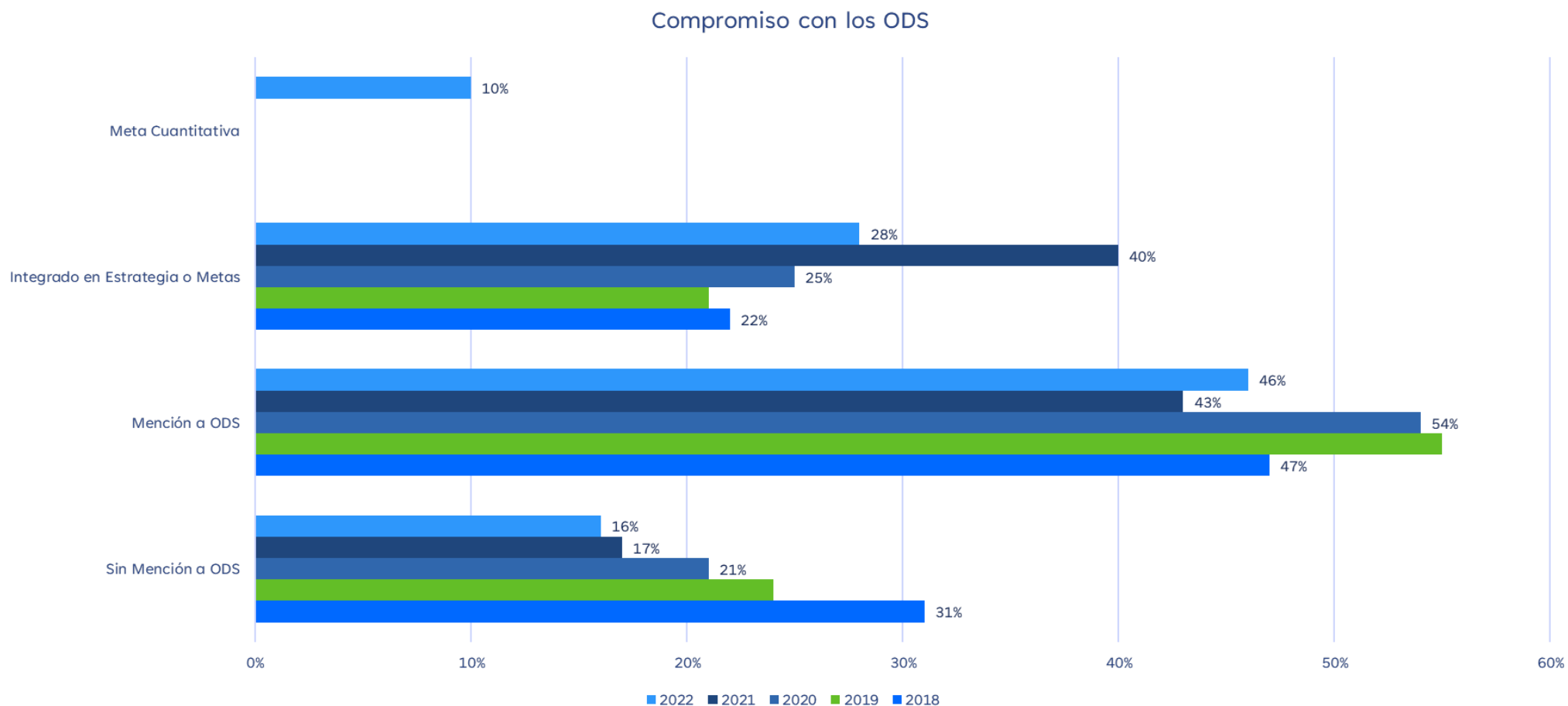


**85% HACEN
MENCIÓN A
ODS**
(vs 72% MUNDIAL)
(↑6PP)



	REPORTES 2020	REPORTES 2021
NADA	21%	16%
MENCIÓN	54%	46%
ESTRATEGIA	25%	28%
META CUANTI	--	10%

CADA AÑO LOS ODS MÁS INTEGRADOS EN LA ESTRATEGIA



PRINCIPALES CONCLUSIONES

1

Minería, Energía y
Agroindustria
sectores con más
casos (46%)

2

40% de los casos
son asociativos
(público o privado)

3

Año de reactivación:
empleo, innovación
y crecimiento
económico

4

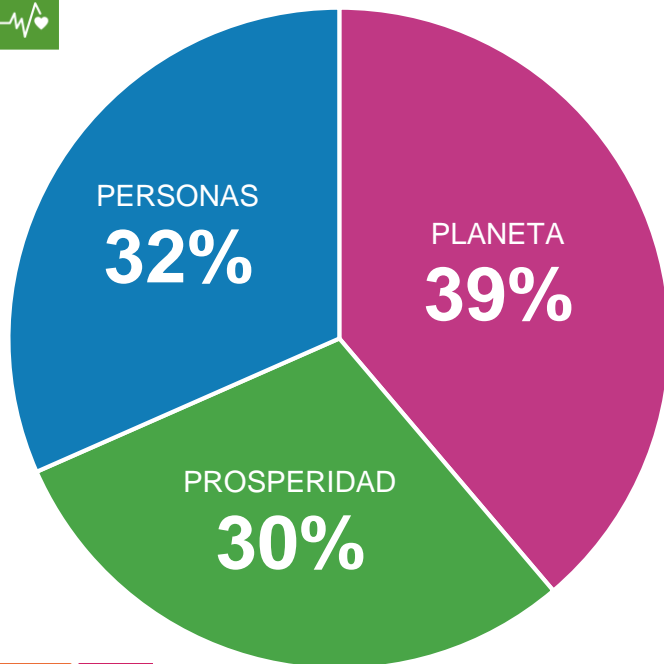
Ambiental: meta
vinculada con
residuos crece
cada año (12-5)

5

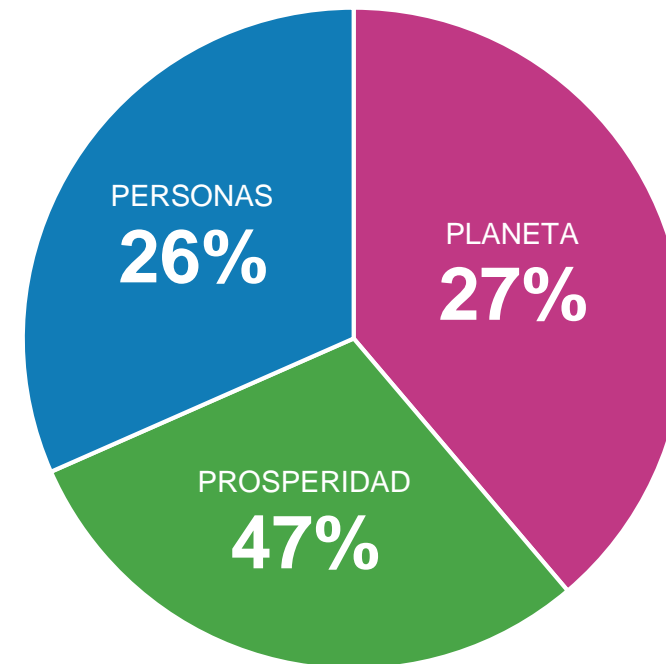
Comienzan a
aparecer más
casos de inclusión
(10-2)

EN PESO RELATIVO SUBEN LOS CASOS DE ODS “PERSONAS” Y “PLANETA”

REPORTES 2021



REPORTES 2020



¿QUIÉNES REPORTAN EN CHILE?

- + A pesar de que hay más casos, hay mayor dispersión en los Objetivos de Desarrollo Sostenible asociados
- + A pesar de que hay mayor adhesión, en promedio, cada caso se asocia con menos metas (1,8 antes 2,3)



ODS8 mayor parte de los casos (30%) (se mantiene desde ESV2015)



ODS12 es el segundo más mencionado (20%) y pierde relevancia educación



ODS 9 aparece en el mapa. Antes no. Acceso a TI y las comunicaciones + tecnologías limpias

AVANCE EN 8 DE 17 OBJETIVOS



ANÁLISIS DE METAS ESPECÍFICAS

+

La meta 8,3

(empleo, emprendimiento, creatividad y alentar PYMES) es la más mencionada

+

La meta 12,5

(residuos) crece en +20%

+

La meta 10, 2

(Inclusión) crece en 12%

Se mantienen
como las 3
metas más
mencionadas

BRECHA CON TEMAS PENDIENTES EN CHILE

¿Cómo las
empresas
pueden ayudar
a resolver estas
brechas país?

Temas pendientes en Chile*

Casos que lo abordan**

OBESIDAD

↓3

VIH

=0

ACC. DE TRÁNSITO

↑3

DESEMPLEO

↑26

JOVENES “NI NI”

↓7

CO2

↑20

LISTA ROJA

↓0

RECLUSOS

↓1

*Fuente: Índice ODS 2019 para América Latina y El Caribe

** Universo son 150 casos

PRINCIPALES DESAFÍOS

Comprender el valor de los ODS en la estrategia corporativa → Link

Medir impacto de las acciones (x5)

Asumir brechas país

Incorporar KPIs que demuestren avances concretos en Objetivos de Desarrollo Sostenible

INV ¿Cómo incorporar?

Doble materialidad?
¿Cómo afectará este ejercicio?



EMPRESAS
**SUMANDO
VALOR**



Pacto Global
Red Chile